



**СЛУЖБА ОХРАНЫ
ОБЪЕКТОВ КУЛЬТУРНОГО НАСЛЕДИЯ
КАМЧАТСКОГО КРАЯ**

ПРИКАЗ № 2

г. Петропавловск-Камчатский

от «24» января 2020 года

Об утверждении границ зон охраны объекта культурного наследия регионального значения «Место, где в 1921 году находилась партизанская застава. Установлен памятный знак», расположенный по адресу: Камчатский край, Елизовский муниципальный район, Пионерское сельское поселение, п. Крутобереговый, 11 км Елизовского шоссе, режимов использования земель и требований к градостроительным регламентам в границах территорий данных зон

В соответствии со статьей 34 Федерального закона от 25.06.2002 года №73-ФЗ «Об объектах культурного наследия (памятниках истории и культуры) народов Российской Федерации», постановлением Правительства Российской Федерации от 12.09.2015 № 972 «Об утверждении Положения о зонах охраны объектов культурного наследия (памятников истории и культуры) народов Российской Федерации и о признании утратившими силу отдельных положений нормативных правовых актов Правительства Российской Федерации» и Законом Камчатского края от 24.12.2010 № 547 «Об объектах культурного наследия (памятниках истории и культуры) народов Российской Федерации, расположенных на территории Камчатского края», в целях обеспечения сохранения и государственной охраны объектов культурного наследия регионального значения и их территории

ПРИКАЗЫВАЮ:

1. Утвердить границы зон охраны объекта культурного наследия регионального значения «Место, где в 1921 году находилась партизанская застава. Установлен памятный знак», расположенный по адресу: Камчатский край,

Елизовский муниципальный район, Пионерское сельское поселение, п. Крутобереговый, 11 км Елизовского шоссе согласно приложению 1.

2. Утвердить режимы использования земель и требования к градостроительным регламентам в границах зон охраны объекта культурного наследия регионального значения «Место, где в 1921 году находилась партизанская застава. Установлен памятный знак», расположенный по адресу: Камчатский край, Елизовский муниципальный район, Пионерское сельское поселение, п. Крутобереговый, 11 км Елизовского шоссе согласно приложению 2.

3. Советнику Службы охраны объектов культурного наследия Камчатского края Заиграевой И.Н.:

- направить сведения о наличии зон охраны объекта культурного наследия регионального значения «Место, где в 1921 году находилась партизанская застава. Установлен памятный знак», расположенный по адресу: Камчатский край, Елизовский муниципальный район, Пионерское сельское поселение, п. Крутобереговый, 11 км Елизовского шоссе для внесения в Единый государственный реестр недвижимости;

- направить в течение 7 дней с даты вступления в силу решения об установлении зоны охраны объекта культурного наследия копию указанного приказа в администрацию Елизовского муниципального района, на территории которого расположены зоны, предусмотренные указанным решением, для размещения в информационной системе обеспечения градостроительной деятельности;

- опубликовать настоящий приказ в официальном печатном издании Губернатора и Правительства Камчатского края газете «Официальные ведомости», на «Официальном интернет-портале правовой информации», разместить на официальном сайте Службы охраны объектов культурного наследия Камчатского края.

4. Настоящий приказ вступает в силу через 10 дней после дня его официального опубликования.

5. Контроль за исполнением настоящего приказа оставляю за собой.

Руководитель Службы



Л.Д. Крапивина

Приложение 1
к приказу Службы охраны объектов
культурного наследия Камчатского края
от «24» января 2020 года №2

**Границы зон охраны объекта культурного наследия регионального значения
«Место, где в 1921 году находилась партизанская застава. Установлен
памятный знак», расположенный по адресу: Камчатский край, Елизовский
муниципальный район, Пионерское сельское поселение, п. Крутобереговый,
11 км Елизовского шоссе (далее – объект культурного наследия)**

1. Описание границ зон охраны объекта культурного наследия регионального значения «Место, где в 1921 году находилась партизанская застава. Установлен памятный знак»

Зона охраняемого природного ландшафта (ЗОЛ).

Ориентир базовой точки «1» – юго-западный угол земельного участка с кадастровым номером 41:05:0101083:73, на местности на границе зеленых насаждений и зоны промышленной застройки.

1 – 3 из точки «1» до точки «3» 242,64 метров по часовой стрелке на восток, по границе зеленых насаждений и зоны промышленной застройки;

3 – 4 из точки «3» до точки «4» 179,09 метров по часовой стрелке на юг, вдоль границы зеленых насаждений и зоны промышленной застройки;

4 – 6 из точки «4» до точки «6» 243,19 метров по часовой стрелке на запад, вдоль границы зеленых насаждений и автомобильной дороги общего пользования автомобильной дороги Петропавловск-Камчатский - Мильково км 12 - км 24;

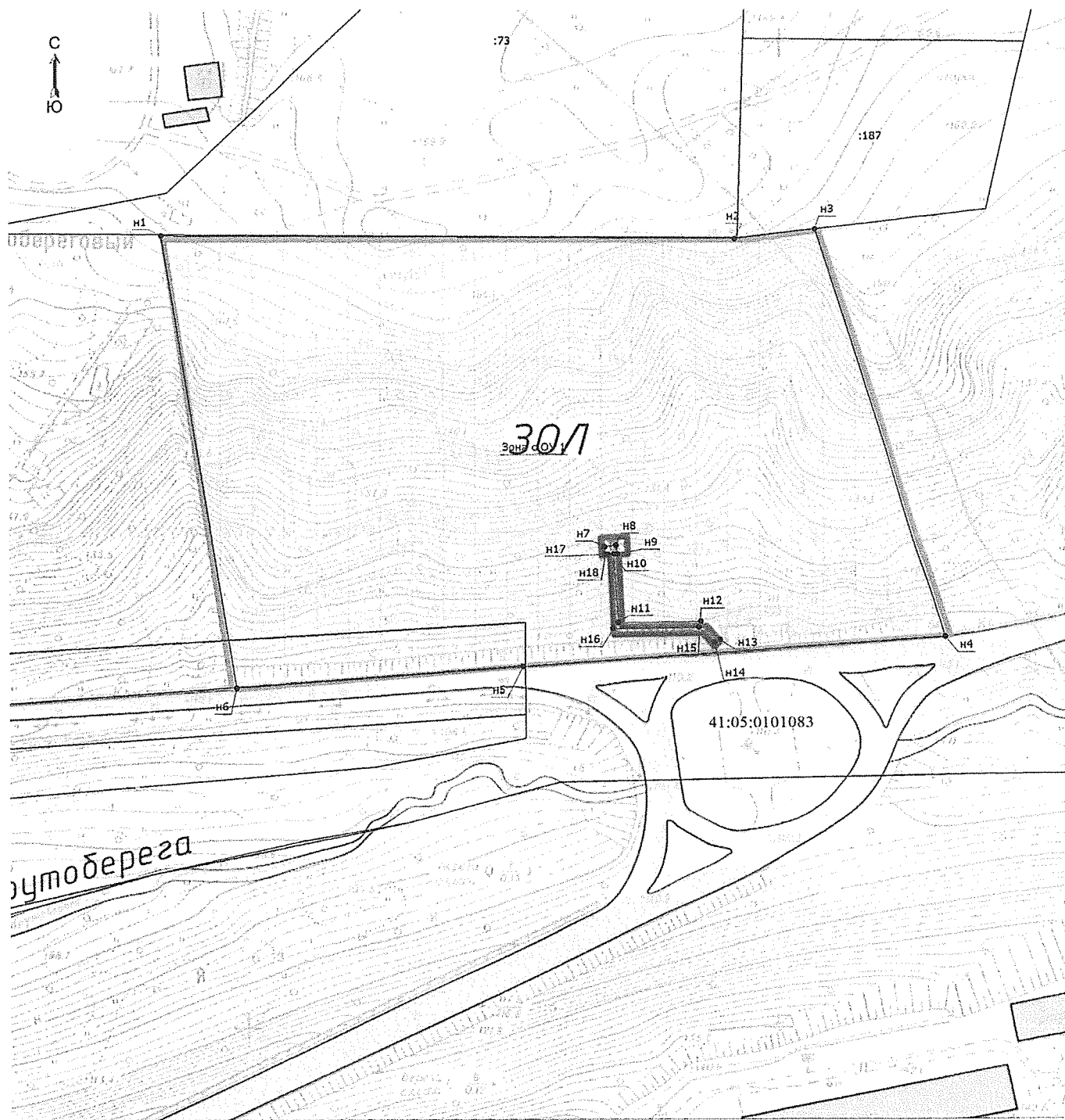
6 – 1 из точки «6» до точки «1» 185,26 метров по часовой стрелке на север, от автомобильной дороги общего пользования автомобильной дороги Петропавловск-Камчатский - Мильково км 12 - км 24 вдоль границы зеленых насаждений до зоны промышленной застройки.

2. Каталог координат характерных (поворотных) точек границ охранной зоны объекта культурного наследия ЗОЛ.

Сведения о местоположении границ объекта землеустройства			
1. Система координат МСК-41			
2. Сведения о характерных точках части (частей) границы объекта землеустройства			
Обозначение характерных точек границ	Координаты, м		Метод определения координат и средняя квадратическая погрешность положения характерной точки (Мt), м
	X	Y	
1	2	3	4
н1	567172.86	1407838.59	Аналитический метод, 0.10
н2	567171.64	1408055.20	Аналитический метод, 0.10
н3	567174.75	1408081.04	Аналитический метод, 0.10
н4	566997.94	1408109.50	Аналитический метод, 0.10
н5	566998.14	1407974.91	Аналитический метод, 0.10
н6	566989.74	1407866.64	Аналитический метод, 0.10

н1	567172.86	1407838.59	Аналитический метод, 0.10
н7	567039.02	1408008.46	Аналитический метод, 0.10
н8	567039.64	1408012.85	Аналитический метод, 0.10
н9	567036.18	1408013.34	Аналитический метод, 0.10
н10	567036.14	1408011.91	Аналитический метод, 0.10
н11	567008.09	1408013.72	Аналитический метод, 0.10
н12	567008.49	1408044.70	Аналитический метод, 0.10
н13	567001.03	1408052.07	Аналитический метод, 0.10
н14	566999.96	1408049.91	Аналитический метод, 0.10
н15	567006.13	1408044.04	Аналитический метод, 0.10
н16	567005.70	1408011.57	Аналитический метод, 0.10
н17	567035.94	1408009.77	Аналитический метод, 0.10
н18	567035.85	1408008.72	Аналитический метод, 0.10
н7	567039.02	1408008.46	Аналитический метод, 0.10

3. Карта (схема) границ зон охраны объекта культурного наследия регионального значения «Место, где в 1921 году находилась партизанская застава. Установлен памятный знак», расположенный по адресу: Камчатский край, Елизовский муниципальный район, Пионерское сельское поселение, п. Крутобереговый, 11 км Елизовского шоссе



Условные обозначения

- Существующая часть границы, сведения о которой достаточны для определения ее местоположения
- Вновь образованная часть границы, сведения о которой достаточны для определения ее местоположения
- - Характерная точка границы, сведения о которой позволяют однозначно определить ее положение на местности
- Зона с ОУ 1 - Зона с особыми условиями использования территории Зона с ОУ 1 — Зона охраняемого природного ландшафта (ЗОЛ)
- n1 - Обозначение поворота характерной точки
- Границы кадастрового квартала
- 41:05:0101083 - Номер кадастрового квартала

Приложение 2
к приказу Службы охраны объектов
культурного наследия Камчатского края
от «24» января 2020 года №2

Режимы использования земель и требования к градостроительным регламентам в границах зон охраны объекта культурного наследия регионального значения «Место, где в 1921 году находилась партизанская застава. Установлен памятный знак», расположенный по адресу: Камчатский край, Елизовский муниципальный район, Пионерское сельское поселение, п. Крутобереговый, 11 км Елизовского шоссе

Зона охраняемого природного ландшафта (ЗОЛ).

1. На территории ЗОЛ запрещается:

- 1) строительство объектов капитального строительства;
- 2) размещение объектов, оказывающих негативное воздействие на окружающую среду, I, II и III категории в соответствии с Федеральным законом от 10 января 2002 № 7-ФЗ «Об охране окружающей среды»;
- 3) увеличение габаритов существующих зданий, строений, сооружений;
- 4) изменение основных характеристик ландшафта, в том числе рельефа, геологической структуры (замена грунта), гидрологического режима территории, за исключением случаев сохранения и восстановления (регенерации) природной среды объекта культурного наследия;
- 5) повреждение и уничтожение зеленых насаждений, за исключением рубок, направленных на сохранение соотношения открытых и закрытых пространств, рядовых посадок, живых изгородей, куртин, групп в целях обеспечения визуального восприятия объектов культурного наследия в их историко-градостроительной и природной среде, сохранения видового состава растительности, при условии соблюдения требований в области охраны окружающей среды, а также рубок, производимых в рамках мер по защите зеленых насаждений;
- 6) искажение панорам, воспринимаемых с путей обзора вдоль трасс, ограничивающих территорию ЗОЛ и непосредственно к ним примыкающих;
- 7) изменение исторической системы озеленения.

2. На территории ЗОЛ устанавливаются следующие ограничения:

- 1) реконструкция существующих зданий, строений, сооружений, а также работы по сохранению и восстановлению (регенерации) природной среды объекта (объектов) культурного наследия могут осуществляться после получения положительного заключения государственного органа охраны объектов культурного наследия;
- 2) размещение дорог местного значения, основных проездов, сетей инженерно-технического обеспечения допускается при условии сохранения вида охраняемого ландшафта.

3. На территории ЗОЛ рекомендуется:

- 1) мероприятия по регенерации зеленых насаждений;
- 2) проведение необходимых мелиоративных работ;

3) проведение рубок самосева древесных пород и кустарников, посадки деревьев и кустарников, восстановление поврежденных древостоев с целью восстановления и сохранения исторического ландшафтного окружения объектов культурного наследия (в том числе соотношения открытых и закрытых пространств) и обеспечения визуального восприятия объекта культурного наследия в его историко-градостроительной и природной среде;

4) регенерация историко-градостроительной среды объекта культурного наследия.