

Утверждено
Министр туризма Камчатского
края



В.В. Русанов

Согласовано
Председатель рабочей группы по
формированию паспортов
туристских маршрутов



А.С. Журавлев

Согласовано
Председатель РОО «Союз гидов
Камчатки»



Т.В. Бутнор

ПАСПОРТ ТУРИСТСКОГО МАРШРУТА
по территории Петропавловск-Камчатского
городского округа
«озеро Овальное»

2023 г.

1. Общие сведения о маршруте			
1.1	Наименование маршрута	«озеро Овальное»	
1.2	Административный район	Петропавловск-Камчатский городской округ	
1.3	Географический район	Северо-Восточная часть г. Петропавловск-Камчатский	
1.4	Сезонность ¹	Время года	Лето-Осень
		Месяц	Июнь-Октябрь
1.5	Тип маршрута ²	радиальный	
1.6	Вид туризма ³	автомобильный	
1.7	Тематическая направленность маршрута ⁴	туристическая	
1.8	Протяженность маршрута (географические координаты)	23 км (в обе стороны)	
		Пункт начала	53°02'51"N 158°40'51"E
		Пункт окончания	53°02'51"N 158°40'51"E
1.9	Сложность маршрута ⁵	1	
1.10	Целевая аудитория	Все категории граждан	
1.11	Предполагаемое время прохождения маршрута (пешеходный)	Часов	4 ч.
		Дней	-
		Ночей	-
1.12	Способ передвижения на маршруте	До озера – на автомобиле Вдоль озера – пешком	
1.13	Варианты подъезда (на транспорте)	На личном автомобиле;	

¹ Ограничения на посещение, открытие и закрытие маршрута по временным, погодным и п.1.9; 1.10; 1.11; 4.1; 4.3; 4.4; 5.1, 5.2. рекомендованы комиссией по определению степени сложности и уровня опасности паспортизируемых туристских маршрутов на территории Камчатского края (далее - Комиссия).

² *Радиальный маршрут* – это маршрут, начало и окончание которого происходят в одном географическом пункте пребывания.

Кольцевой маршрут – это маршрут с совпадением точек начала и конца маршрута и посещением нескольких пунктов на маршруте.

Линейный маршрут – это маршрут, начало и окончание которого происходят в разных географических пунктах пребывания.

³ *Вид туризма*: пешеходный, лыжный, горный, водный (морской, речной), велосипедный, автомобильный и спелео и др.

⁴ *Тематическая направленность маршрута*: культурно-познавательная, сельская, экологическая, гастрономическая, промышленная, научная и пр.

⁵ Сложность маршрута – это уровень сложности и степень опасности, определяется Комиссией.

	Способы аварийного выхода с маршрута в случае ЧС указан п. 4.8 Паспорта	
1.14	Условия посещения	нет ограничений/бесплатный маршрут
2. Описание маршрута		
2.1	Ключевые достопримечательности	Корякский, Авачинский и Козельский вулканы, озеро Овальное
2.2	Краткое описание маршрута	Начинаем маршрут от ТЦ Дискавери по Восточному Шоссе на восток, проезжаем 1,3 км до съезда налево на грунтовую дорогу в сторону пос.Нагорный. Едем 2,9 км до съезда налево на второстепенную дорогу, проезжаем по ней 1,4 км до развилки, где поворачиваем направо. Движемся по лесной грунтовой дороге 2,8 км до перекрестка, там поворачиваем направо. Далее по лесной дороге едем 3,3 км до озера. Возвращение по пути следования.
2.3	Стоянки (географические координаты)	Начало маршрута ТЦ Дискавери 53°02'51"N 158°40'51"E Парковка у озера Овальное 53°04'33"N 158°44'28"E
2.4	Наличие GPS-трека	Нет
3. Состояние маршрута		
3.1	Обустройство и оборудование маршрута	Указатели по дороге к озеру; Оборудованные костровища; Беседки; Лавочки; Мангальные зоны;
3.2	Наличие источников пополнения воды	Посетителям необходимо иметь с собой индивидуальный носимый запас питьевой воды;
3.3	Телефонная связь на маршруте	Возможны перебои на отдельных участках маршрута в зависимости от оператора сотовой связи;
4. Безопасность		
4.1	Рекомендации к пребыванию посетителей	-
4.2	Необходимость самостоятельной регистрации в службах МЧС	-

4.3	Наиболее сложные и опасные участки / препятствия	-встреча с медведем; -ядовитые растения;
4.4	Рекомендуемое снаряжение	Базовое: 1. Средства навигации (телефон со специальным приложением gps навигатор); 2. Налобный фонарь 3. Защита от солнца (очки, головной убор, крем) 4. Аптечка первой помощи 5. Нож 6. Средства разведения огня (спички, зажигалка) 7. Убежище (спасательное одеяло) 8. Дополнительная вода и еда (калорийный перекус) 9. Дополнительная одежда 10. Средства отпугивания медведей 11. Средство от комаров Нестандартное (можно дополнить):
4.5	Наличие картосхемы маршрута	Приложение №1
4.6	Наличие фотографий маршрута	Приложение №2
4.7	Возможность оказания медицинской помощи на маршруте с указанием адресов ближайших медицинских учреждений	Камчатская краевая больница Адрес: ул. Ленинградская, 112, Петропавловск-Камчатский
4.8	Способы аварийного выхода с маршрута в случае ЧС	Самостоятельно по пути отхода; Эвакуация с помощью спасателей.
4.9	Порядок действия при ЧС на маршруте	Сообщить о ЧС по номеру 112 При этом сообщить: -по возможности точные координаты местонахождения группы; -где находится группа; -номер регистрации тур группы, фамилия, имя, отчество руководителя группы (инструктор-проводник); -с кем из группы случилось ЧС; -какого рода травма; -количество туристов в группе; -погода в районе ЧС -необходимо максимально точно следовать инструкциям и рекомендациям спасателей. После вызова ожидать спасателей на том же месте, дать сигнал (разжечь костер, зажечь фальшфейер, фонарик и пр.)
5. Требования к режиму пребывания на маршруте		
	На маршруте рекомендуется сопровождение	-

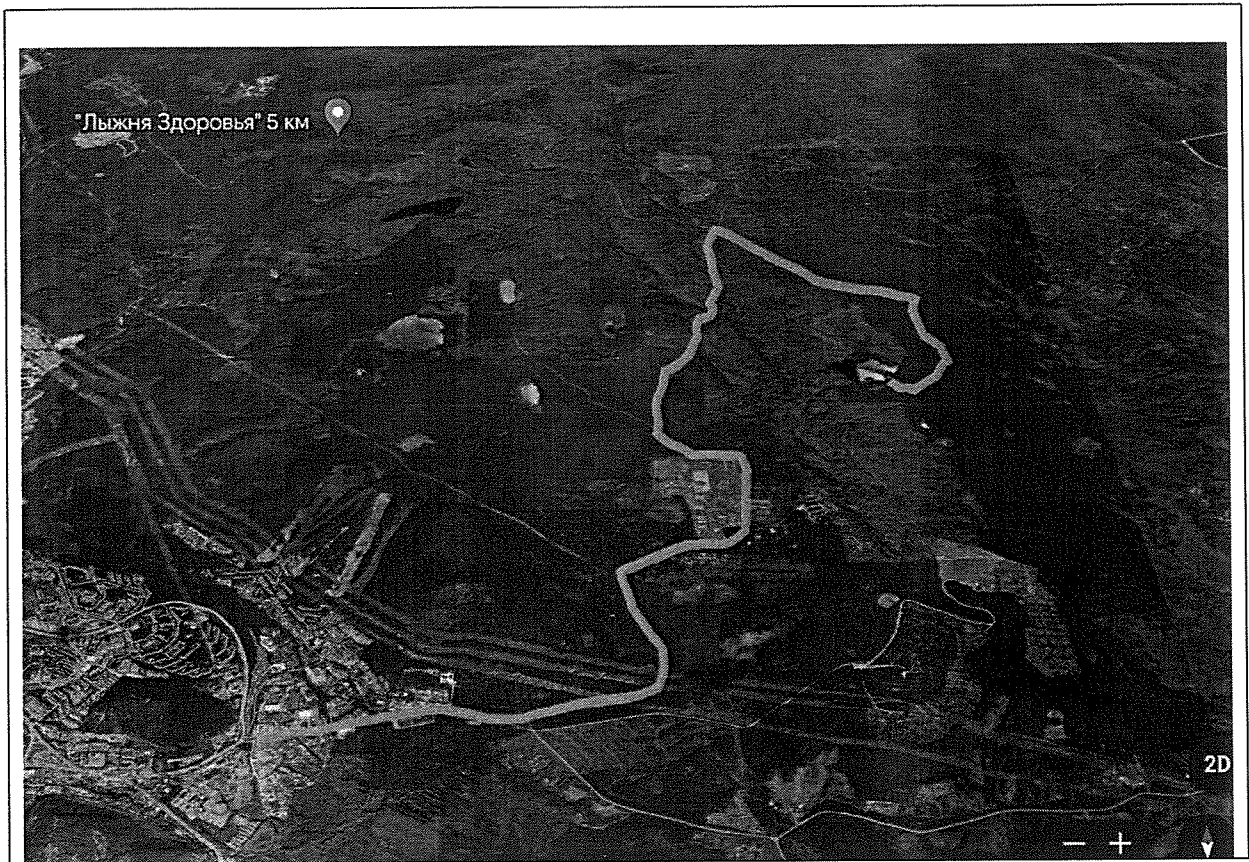
5.1	специалистов по квалификации:	
	Рекомендуемое кол-во туристов в группе на маршруте:	-
	Рекомендуемое кол-во специалистов на группу:	-
5.2	Правила пребывания на маршруте:	Необходимо придерживаться утвержденного Паспорта и перечня установленных мест стоянок. Обустройство новых мест отдыха, прокладка новых троп и маршрутов запрещено.
		Не допускать замусоривания территории и возникновения несанкционированных свалок.
		<p>Запрещается</p> <ol style="list-style-type: none"> 1. Сбор коллекционных зоологических, ботанических, минералогических и иных материалов без соответствующих разрешений; 2. Разрушение природных комплексов, повреждение туристской инфраструктуры; 3. Рубка лесных насаждений для обеспечения полевого быта, заготовка ольхового и кедрового стлаников; 4. Применение мыла и синтетических средств при пользовании природными водоемами; 5. Захоронение и сброс в водоемы пищевых, бытовых, технических отходов; 6. Движение и стоянка транспортных средств вне установленных автомобильных маршрутов и парковок; 7. Нахождение на маршруте с огнестрельным оружием.
<p>Разрешается</p> <ol style="list-style-type: none"> 1. Любительская фото- и видеосъемка; 2. Сбор хвороста (поваленные ветром ветви деревьев диаметром в комле не более 4 см); 3. Разведение огня в специально отведенных местах – крытых костровых навесах и оборудованных костровищах, а при их отсутствии оборудовать костровища в соответствии с правилами пожарной безопасности в лесах ГОСТ Р 57972-2017. 		

5.3	Правила безопасности в местах обитания диких животных	<p>1. Всегда держите под рукой отпугивающее средство – фальшфейер или медвежий спрей;</p> <p>2. Никогда не приближайтесь к диким животным, не кормите их и не разрушайте места их обитания;</p> <p>3. Держите домашних животных на поводке и под контролем;</p> <p>4. Осуществляйте фотографирование и наблюдение за животными с безопасного расстояния, ведите себя спокойно, не кричите, не размахивайте руками, не совершайте резких движений, не используйте вспышку – это может испугать животное и спровоцировать агрессию;</p> <p>5. В случае передвижения по местности с ограниченной видимостью следует заранее обозначить свое присутствие шумными репликами, пением, передвигаться лучше в группе.</p>
-----	---	---


6. Дополнительная информация по маршруту

6.1	Перечень услуг, оказываемых на маршруте	-
6.2	Особенности питания и питьевого режима на маршруте	Питьевая вода, в том числе расфасованная в емкости и бутилированная, по качеству и безопасности должна отвечать требованиям, предъявляемым к питьевой воде.
6.3	Контроль за порядком на маршруте	Общественные инспекторы по охране окружающей среды Камчатского края; МКУ «Служба благоустройства Петропавловск-Камчатского городского округа»

СХЕМА ТУРИСТСКОГО МАРШРУТА «озеро Овальное»



ФОТОГРАФИИ ТУРИСТСКОГО МАРШРУТА «озеро Овальное»

№ п/п	Наименование объекта	Фото
1	Вид на озеро Овальное и вулканы Корякский, Авачинский, Козельский	
2	Озеро Овальное	