



**АГЕНТСТВО ЛЕСНОГО ХОЗЯЙСТВА
И ОХРАНЫ ЖИВОТНОГО МИРА КАМЧАТСКОГО КРАЯ
ПРИКАЗ**

13.01.2019 № 14-П
г. Петропавловск-Камчатский

Об утверждении проектной
документации лесного участка от
02.10.2018 г. № 48

В соответствии со статьями 7, 41, 70.1, 83 Лесного кодекса Российской Федерации от 04.12.2006 № 200-ФЗ, Федеральным законом от 04.12.2006 № 201-ФЗ «О введении в действие Лесного кодекса Российской Федерации», пунктом 2 части 1 статьи 11.3, статьей 11.4 Земельного кодекса Российской Федерации от 25.10.2001 № 136-ФЗ, приказом Минприроды России от 03.02.2017 № 54 «Об утверждении Требований к составу и к содержанию проектной документации лесного участка, порядка ее подготовки», постановлением Правительства Камчатского края от 28.04.2011 № 165-П «Об утверждении Положения об Агентстве лесного хозяйства и охраны животного мира Камчатского края», на основании приказа Агентства лесного хозяйства и охраны животного мира Камчатского края от 05.09.2017 № 751-пр (в редакции приказа от 16.01.2018 № 24-пр) «О предоставлении полномочий» и заявления общества с ограниченной ответственностью «Аквариус» от 24.12.2018 № 76

ПРИКАЗЫВАЮ:

1. Утвердить проектную документацию лесного участка от 02.10.2018 г. № 48 площадью 7,3070 га, формируемого из лесного (земельного) участка с кадастровым номером 41:00:0000000:3 и состоящий из трех контуров, имеющих следующее местоположение:

1.1. контур № 1 площадью 0,4300 га: Камчатский край, Елизовский район, Елизовское лесничество квартал 276 части выделов 10, 17 Начикинского участкового лесничества;

1.2. контур № 2 площадью 0,8610 га: Камчатский край, Елизовский район, Елизовское лесничество квартал 276 части выделов 9, 10 Начикинского участкового лесничества;

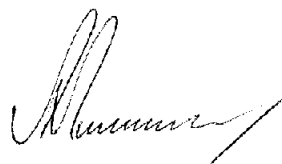
1.3.контур № 3 площадью 6,0160 га: Камчатский край, Елизовский район, Елизовское лесничество квартал 276 части выделов 16,23,24,26,28,31 Начикинского участкового лесничества.

Вид использования лесов – осуществление рекреационной деятельности.

2. Срок действия настоящего приказа 2 года с момента его подписания.

3. Контроль за исполнением настоящего приказа оставляю за собой.

Заместитель руководителя
Агентства



А.В. Лебедько

УТВЕРЖДАЮ:

(наименование должности руководителя)

Агентства лесного хозяйства и охраны
животного мира Камчатского края

приказ № 47-пр
(Ф.И.О., подпись, печать)

«13» октября 2018г.
(дата утверждения)

ПРОЕКТНАЯ ДОКУМЕНТАЦИЯ ЛЕСНОГО УЧАСТКА

г. Елизово
(населенный пункт)

№ 48

от «02» октября 2018 г.
(дата)

1. Местоположение, границы и площадь проектируемого лесного участка

Субъект Российской Федерации	Камчатский край
Муниципальное образование	Елизовский район
Категория земель	Земли лесного фонда
Лесничество (лесопарк)	Елизовское
Участковое лесничество (урочище)	Начикинское
Целевое назначение лесов,	Защитные леса
	леса, расположенные в первой, второй и третьей зонах округов санитарной (горно-санитарной) охраны лечебно-оздоровительных местностей и курортов;
Категория защитности лесов	
Квартал (выдел/часть выдела)	276 (части выделов 9,10,16,17,23,24,26,28,31)
Общая площадь проектируемого лесного участка, га ¹ в том числе:	7,3070
Контур № 1	
Квартал (выдел/часть выдела)	276 (части выделов 10, 17)
Площадь, га ²	0,4300
Контур № 2	
Квартал (выдел/часть выдела)	276 (части выделов 9,10)
Площадь, га ³	0,8610
Контур № 3	
Квартал (выдел/часть выдела)	276 (части выделов 16,23,24,26,28,31)

¹ Указывается проектная площадь проектируемого лесного участка, вычисленная с использованием технологических и программных средств. Значение площади земельного участка может быть уточнено при проведении кадастровых работ не более чем на десять процентов. Площадь указывается с точностью до четырех цифр после запятой.

² Указывается проектная площадь проектируемого лесного участка, вычисленная с использованием технологических и программных средств. Значение площади земельного участка может быть уточнено при проведении кадастровых работ не более чем на десять процентов. Площадь указывается с точностью до четырех цифр после запятой.

³ Указывается проектная площадь проектируемого лесного участка, вычисленная с использованием технологических и программных средств. Значение площади земельного участка может быть уточнено при проведении кадастровых работ не более чем на десять процентов. Площадь указывается с точностью до четырех цифр после запятой.

Площадь, га

6,0160

Местоположение и границы лесного участка указаны на схеме расположения проектируемого лесного участка.⁴

2. Целевое назначение лесов

В соответствии с приказом Федерального агентства лесного хозяйства от «09» декабря 2008г. № 379 «Об определении количества лесничеств на территории Камчатского края и установлении их границ» (с изменениями утвержденными Приказом Федерального агентства лесного хозяйства от 03 декабря 2009 г. № 499) Начикинское участковое лесничество входит в состав Елизовского лесничества.

На момент проектирования лесного участка, на территории Елизовского лесничества распространяется действие лесохозяйственного регламента, утвержденного приказом Агентства лесного хозяйства и охраны животного мира Камчатского края от «14» января 2016 №07-пр (в редакции «30» ноября 2017 № 1007-пр.)

Леса на территории Камчатского края в соответствии со статьями 10 и 102, 108, 109 Лесного кодекса Российской Федерации, статьей 8 Федерального закона от 04.12.2006г. № 201-ФЗ, «О введении в действие Лесного кодекса Российской Федерации», Приказом Рослесхоза № 50 от 09.02.2010г. (с изменениями внесенными Приказами Рослесхоза от 05.07.2010 № 269, от 17.08.2010 № 318, от 23.05.2012 № 203, от 2.04.2013 № 114, от 17.07.2013 № 201) отнесены к защитным лесам, эксплуатационным лесам, резервным лесам, что отражено в Лесном плане Камчатского края, утвержденном постановлением Губернатора Камчатского края от 31.12.2008 № 511, и лесохозяйственном регламенте Елизовского лесничества, утвержденном приказом Агентства лесного хозяйства и охраны животного мира Камчатского края от «14» января 2016 №07-пр (в редакции «30» ноября 2017 № 1007-пр.).

Согласно указанным документам лесного планирования квартал 276 Начикинского участкового лесничества, в котором расположен проектируемый лесной участок, относится к защитным лесам - лесам, расположенным в первой, второй и третьей зонах округов санитарной (горно-санитарной) охраны лечебно-оздоровительных местностей и курортов. В том числе в границах проектируемого лесного участка: квартал 276 части выделов 9,10,16,17,23,24,26,28,31 леса, расположенные в первой, второй и третьей зонах округов санитарной (горно-санитарной) охраны лечебно-оздоровительных местностей и курортов.

⁴ Для вычерчивания карта-схемы расположения лесного участка используются фрагменты картографических материалов: планы масштабом 1:10 000 или 1:25 000, планы лесных насаждений масштабом 1:25 000 или 1:50 000, карта-схемы лесничества масштабом 1:100 000

3. Количественные и качественные характеристики проектируемого лесного участка

Количественные и качественные характеристики проектируемого лесного участка составляются на основании данных государственного лесного реестра Елизовского лесничества.

Таблица 1.

Распределение земель

Общая площадь, га	в том числе										
	лесные земли					нелесные земли					
	занятые лесными насаждениями, всего	в том числе, покрытые лесными культурами	лесные питомники, плантации	не занятые лесными насаждениями	итого	дороги	пастбище	болота	алас	Нарушенные земли	итого
1	2	3	4	5	6	7	8	9	10	11	12
<i>Контур № 1</i>											
0,4300	-	-	-	-	-	-	-	-	0,1570	0,2730	0,4300
<i>Контур № 2</i>											
0,8610	0,7970	-	-	-	0,7970	-	-	-	0,0640	-	0,0640
<i>Контур № 3</i>											
0,0160	0,4030	-	-	-	0,4030	0,1110	0,5020	-	-	-	0,6130
ВСЕГО											
7,3070	6,2000	-	-	-	6,2000	0,1110	0,5020	-	0,2210	0,2730	1,1070

Таблица 2.

Характеристика насаждений проектируемого лесного участка

Участковое лесничество/урочище (при наличии)	Номер квартала	Номер выдела	Состав насаждения или характеристика лесного участка при отсутствии насаждения	Площадь (га)/запас древесины (куб. м)	в том числе по группам возраста древостоя (га/куб. м)			
					молодняки	средневозрастные	приспевающие	спелые и перестойные
1	2	3	4	5	6	7	8	9
Начикинское	Контур № 1							
	276	10 ч.	алас	0,1570/-	-	-	-	-
	276	17ч.	Нарушенные земли	0,2730/-	-	-	-	-
	Итого			0,4300/-	-	-	-	-
	Контур № 2							
	276	9ч.	10 Бб	0,7970/23,91	-	0,7970/23,91	-	-
	276	10ч.	алас	0,0640/-	-	-	-	-
	Итого			0,8610/23,91	-	0,7970/23,91	-	-
	Контур № 3							
	276	16ч.	9Бк1Бк	1,2540/75,24	-	-	-	1,2540/75,24

276	23ч.	10Бб	4,0780/81,56	-	4,0780/81,56		
276	24ч.	паст-бище	0,3450/-	-	-	-	-
276	26ч.	9Ив1Ол	0,0710/2,13	-	0,0710/2,13	-	-
276	28ч.	паст-бище	0,1570/-	-	-	-	-
276	31ч.	дорога	0,1110/-	-	-	-	-
Итого			6,0160/158,93	-	4,1490/83,69	-	1,2540/75,24
Всего			7,3070/182,84	-	4,9460/107,60	-	1,2540/75,24

Таблица 3.

Средние таксационные показатели насаждений лесного участка

Целевое назначение лесов	Номер квартала (выдела)	Хозяйство, преобладающая порода	Состав насаждений	Возраст	Бонитет	Полнота	Средний запас древесины (куб. м/га)		
							средне-возрастные	приспевающие	спелые и перестойные
1	2	3	4	5	6	7	8	9	10
Начикинское участковое лесничество									
Контур № 1									
Защитные леса-леса, расположенные в первой, второй и третьей зонах округов санитарной (горно-санитарной) охраны лечебно-отдыхательных местностей и курортов	276 (10ч.)	алас	-	-	-	-	-	-	-
	276 (17ч.)	Парушен-ные земли	-	-	-	-	-	-	-
	Контур № 2								
	276 (9ч.)	МГЛ Бб	10Бб	50	5	0,4	30	-	-
Защитные леса-леса, расположенные в первой, второй и третьей зонах округов санитарной (горно-санитарной) охраны лечебно-отдыхательных местностей и курортов	276 (10ч.)	алас	-	-	-	-	-	-	-
	Контур № 3								
	276 (16ч.)	ТВЛ Бк	9Бк1Бк	220 60	5	0,4	-	-	60
	276 (23ч.)	МГЛ Бб	10Бб	60	5	0,3	20	-	-
	276 (24ч.)	пастбище	-	-	-	-	-	-	-
	276 (26ч.)	МГЛ Ив	9ИВ1ОЛ	40	5А	0,5	30	-	-
	276 (28ч.)	пастбище	-	-	-	-	-	-	-
	276 (31ч.)	дорога	-	-	-	-	-	-	-

Виды и объемы использования лесов на проектируемом лесном участке

Целевое назначение лесов	Хозяйство (хвойное, твердолиственное, мягколиственное)	Площадь, (га)	Единица измерения	Объем использования лесов (изъятия лесных ресурсов)
1	2	3	4	6
Вид использования лесов : осуществление рекреационной деятельности				
Цель предоставления лесного участка: аренда				
Защитные леса- леса, расположенные в первой, второй и третьей зонах округов санитарной (горно-санитарной) охраны лечебно-оздоровительных местностей и курортов	Твердолиственное	1,2540	-	-
	Мягколиственное	4,9460	-	-
Итого:		6,2000		

4. Виды разрешенного использования лесов на проектируемом лесном участке

Лесохозяйственным регламентом Елизовского лесничества и п.10 приказа № 54 от 03.02.2017г. Министерства природных ресурсов и экологии в квартале 276 Елизовского лесничества Начикинского участкового лесничества и соответственно на проектируемом лесном участке установлены следующие виды разрешенного использования лесов:

- Осуществление рекреационной деятельности;
- Строительство и эксплуатация водохранилищ, иных искусственных водных объектов, а также гидротехнических сооружений, морских портов, морских терминалов, речных портов, причалов;
- Строительство, реконструкция, эксплуатация линейных объектов;
- Осуществление религиозной деятельности.

5. Сведения об обременениях проектируемого лесного участка

По данным государственного лесного реестра проектируемый лесной участок в квартале 276 части выделов 9,10,16,17,23,24,26,28,31 Елизовского лесничества Начикинского участкового лесничества не имеет обременений.

6. Сведения об ограничении использования лесов

С учетом целевого назначения и правового режима лесов, установленного лесным законодательством Российской Федерации, лесохозяйственным регламентом Елизовского лесничества предусмотрены следующие ограничения в использовании лесов: согласно Правил использования лесов для осуществления рекреационной деятельности на лесных участках, предоставленных для осуществления рекреационной деятельности, подлежат сохранению природные ландшафты, объекты животного мира, растительного мира, водные объекты. Леса для осуществления рекреационной деятельности используются способами, не наносящими вреда окружающей среде и здоровью человека.

В защитных лесах запрещается осуществление деятельности, несовместимой с их целевым назначением и полезными функциями (ч.5, ст.102 ЛК РФ).

Запрещается всякая деятельность, которая может привести к ухудшению качества и истощению природных ресурсов и объектов, обладающих лечебными свойствами (Постановление Правительства РФ № 1425 от 07.12.1996г. «Об утверждении Положения об округах санитарной и горно-санитарной охраны лечебно-оздоровительных местностей и курортов»).

Использование лесов для осуществления рекреационной деятельности не должно препятствовать праву граждан пребывать в лесах.

Не допускается: повреждение лесных насаждений, растительного покрова и почвы на лесном участке и за пределами предоставленного участка, захламливание территории, проезд транспортных средств по произвольным маршрутам.

7. Сведения о наличии зданий, сооружений, объектов, связанных с созданием лесной инфраструктуры и объектов, не связанных с созданием лесной инфраструктуры на проектируемом лесном участке

Таблица 5.

№ п.п.	Участковое лесничество/ урочище (при наличии)	Номер квартала	Номер выдела	Площадь объекта, (га)	Наименование объекта
1	2	3	4	5	6
1	Начикинское	276	ч.9,ч.10,ч.16,ч.17,ч.23,ч.24,ч.26,ч.28	-	здания, сооружения, объекты, связанные с созданием лесной инфраструктуры и объекты, не связанные с созданием лесной инфраструктуры отсутствуют
2	Начикинское	276	ч.31	0,1110	дорога

8. Сведения о наличии на проектируемом лесном участке особо защитных участков лесов, особо охраняемых природных территорий, зон с особыми условиями использования территорий

Согласно данным государственного лесного реестра на проектируемом лесном участке имеются особо защитные участки лесов (ОЗУ), отсутствуют особо охраняемые природные территории (ООПТ), зоны с особыми условиями использования территорий представлены в таблице 6.

Таблица 6.

№ п.п.	Участковое лесничество/ урочище (при наличии)	Номер квартала	Номер выдела	Виды ОЗУ, наименование ООПТ, виды зон с особыми условиями использования территорий	Общая площадь, га
1	2	3	4	5	6
1	Начикинское	276	ч.9,ч.10,ч.16,ч.17,ч.23,ч.24,ч.26,ч.28,ч.31	леса, расположенные в первой, второй и третьей	7,3070

				ей зонах округов санитарной (горно-санитарной) охраны лечебно-оздоровительных местностей и курортов	
--	--	--	--	---	--

9. Проектирование вида использования лесов лесного участка

Согласно лесохозяйственному регламенту Елизовского лесничества в квартале Начикинского участкового лесничества, в границах которого расположен проектируемый лесной участок, относится к зоне планируемого освоения лесов для:

осуществления рекреационной деятельности

(наименование вида использования лесов)

При проектировании лесного участка сделаны следующие замечания и предложения:

Использовать лесной участок исключительно по целевому назначению в соответствии с лесным законодательством, соблюдать Правила пожарной безопасности в лесах, а также Санитарной безопасности в лесах. Соблюдать требования распоряжений Правительства Российской Федерации от 27.05.2013 № 849-р и от 17.07.2012 № 1283-р.

Сведения о наличии кадастрового (условного, номера учетной записи в государственном лесном реестре) номера лесного (земельного) участка, из которого образуется лесной участок: лесной (земельный) участок будет образован из земельного участка с кадастровым номером 41:00:0000000:3.

Согласованно:

Начальник Елизовского лесничества-филиала
КГКУ «Камчатские лесничества»

Руководитель Корякского и Начикинского
участковых лесничеств-участковый лесничий

Генеральный директор ООО «Аквариус»

И.В. Захарченко
(подпись) (Ф.И.О.)

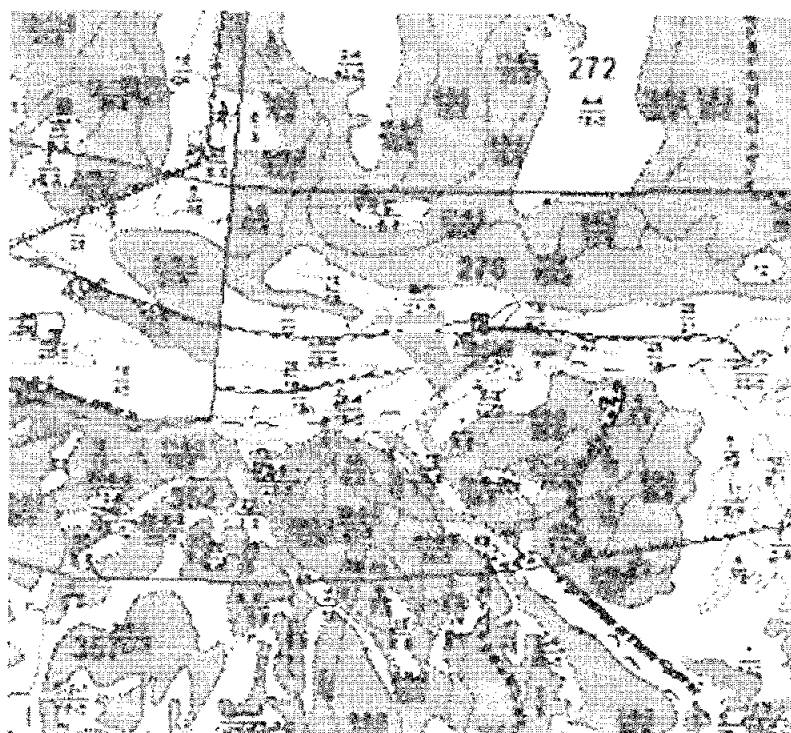
Корепев Р.Р.
(подпись) (Ф.И.О.)

В.П. Тараканов
(подпись) (Ф.И.О.)

Неотъемлемой частью проектной документации лесного участка являются карта-схема расположения проектируемого лесного участка, план лесного участка, каталог координат проектируемого лесного участка, карта-схема расположения смежных и близкорасположенных лесных участков, пояснительная записка к проекту (приложения №№ 1, 2, 3, 4, 5, 6).

СХЕМА РАСПОЛОЖЕНИЯ ПРОЕКТИРУЕМОГО ЛЕСНОГО УЧАСТКА

Объект Российской Федерации	Камчатский край
Муниципальное образование	Елизовский район
Категория земель	Земли лесного фонда
Классификация (лесопарк)	Елизовское
Лесной квартал (лесотаксационные выделы)	276 (части выделов 9, 10, 16, 17, 23, 24, 26, 28, 31)
Растительное лесничество	Начкинское
Вид использования	Осуществление рекреационной деятельности
Цель предоставления лесного участка	Аренда лесного участка
Площадь лесного участка	7,3070 га
Дополнительные отметки	Защитные леса - леса, расположенные в первой, второй и третьей зонах округов санитарной (горно-санитарной) охраны лечебно-оздоровительных местностей и курортов.
Базовый номер лесного участка	
Масштаб	1:50 000



УСЛОВИЯ ОБОЗНАЧЕНИЯ

Обозначение	Содержание
	контур № 1
	контур № 2
	контур № 3

проектируемый лесной участок.

- контур № 1

- контур № 2

- контур № 3

Согласовано:
начальник Елизовского лесничества
фирмы КТКУ «Камчатское лесничество»
Н.В. Захарченко
генеральный директор ООО «Аквариус»
В.П. Гараканов

План лесного участка

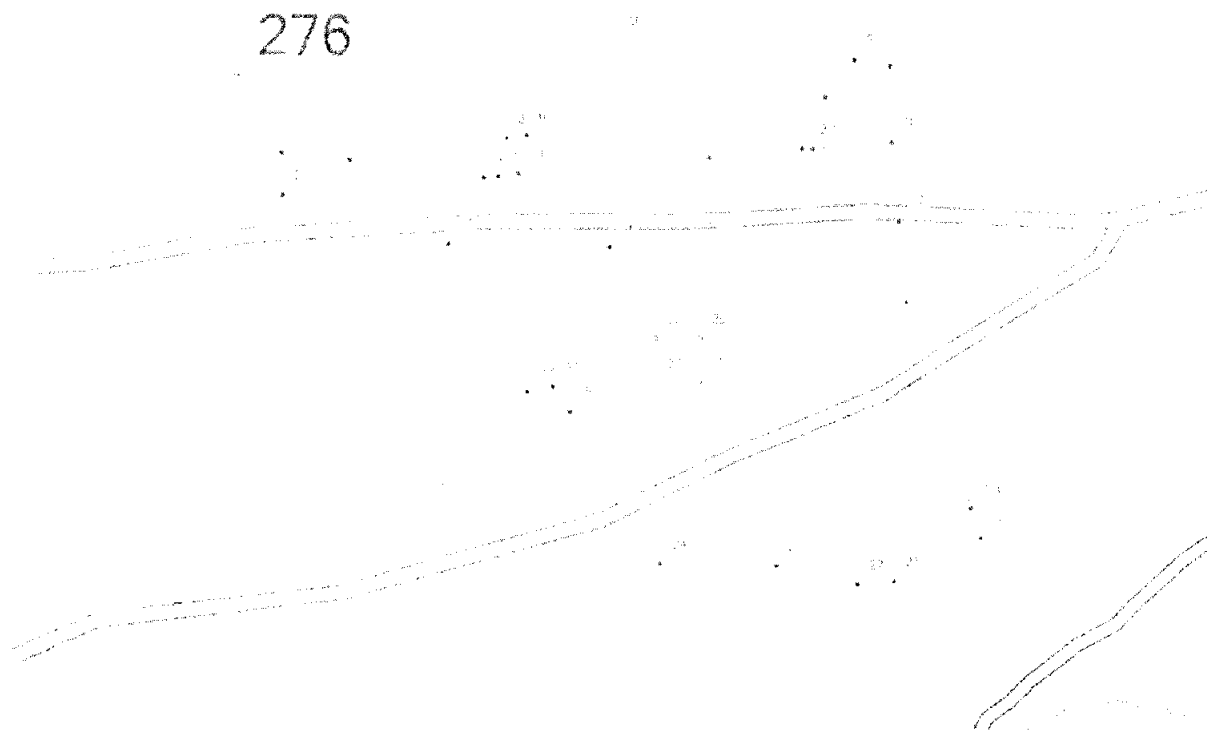
Участок Российской Федерации
"Административное образование"
"Илидовский район"
"Илидовское лесничество"
"276 (части выделов 9, 10, 16, 17, 23, 24, 26, 28, 31)"
"Начинское"
"Осуществление рекреационной деятельности"
"Аренда лесного участка"

Площадь лесного участка

Виды объектов

Генеральный директор ООО «Аквариус»

Камчатский край
Илидовский район
Илидовское лесничество
276 (части выделов 9, 10, 16, 17, 23, 24, 26, 28, 31)
Начинское
Осуществление рекреационной деятельности
Аренда лесного участка
7 3070 га, в том числе контур № 1 – 0,4300 га, контур № 2 – 0,8610 га, контур № 3 – 6,0160 га
Защитные леса – леса, расположенные в первой, второй и третьей зонах санитарной (горно-санитарной) охраны особо-защитных объектов и курортов
1 5 100



Условные обозначения

- 1 2 - повторные точки лесных участков
- 276 - номер квартала
- граница проектируемого лесного участка
- лесной участок (складина) ООО «Аквариус» по договору аренды лесного участка № 12 от 14.04.2016г. учётная запись в ГДН 6-2016-04

Согласовано:
начальник Илидовского лесничества
И.В. Захарченко
генеральный директор ООО «Аквариус»
В.П. Гираканов

1 2 100

А Б Р И С О Т В О Д А контур № 1
(15° 40' - восточное магнитное склонение)

Номера точек	Румбы линий (ориентирование по истинному меридиану)	Румбы линий (ориентирование по МАГНИТН. меридиану)	Длина, м	Тип линии
1-2	СВ: 87°15'27.1"	СВ: 71°35'27.1"	153.4	Линия отвода
2-3	ЮЗ: 11°54'53.8"	ЮВ: 3°45'6.2"	26.9	Линия отвода
3-4	ЮЗ: 82°45'3.8"	ЮЗ: 67°5'3.8"	9.7	Линия отвода
4-5	ЮЗ: 85°40'22.8"	ЮЗ: 70°0'22.8"	138.5	Линия отвода
5-1	СВ: 0°12'19.3"	СЗ: 15°27'40.7"	30.7	Линия отвода

А Б Р И С О Т В О Д А контур № 2
(15° 40' - восточное магнитное склонение)

Номера точек	Румбы линий (ориентирование по истинному меридиану)	Румбы линий (ориентирование по МАГНИТН. меридиану)	Длина, м	Тип линии
6-7	СВ: 84°51'29.9"	СВ: 69°11'29.9"	204.6	Линия отвода
7-8	СВ: 36°47'27.5"	СВ: 21°7'27.5"	31.9	Линия отвода
8-9	ЮВ: 77°18'14.9"	СВ: 87°1'45.1"	25.3	Линия отвода
9-10	ЮЗ: 0°14'41.3"	ЮВ: 15°25'18.7"	51.5	Линия отвода
10-11	ЮЗ: 87°19'33.7"	ЮЗ: 71°39'33.7"	54.7	Линия отвода
11-12	ЮЗ: 80°45'32.5"	ЮЗ: 65°5'32.5"	7.7	Линия отвода
12-13	ЮЗ: 86°0'55"	ЮЗ: 70°20'55"	62.3	Линия отвода
13-14	ЮЗ: 87°15'27"	ЮЗ: 71°35'27"	127.9	Линия отвода
14-6	СВ: 9°41'10.7"	СЗ: 5°58'49.3"	27.8	Линия отвода

А Б Р И С О Т В О Д А контур № 3
(15° 40' - восточное магнитное склонение)

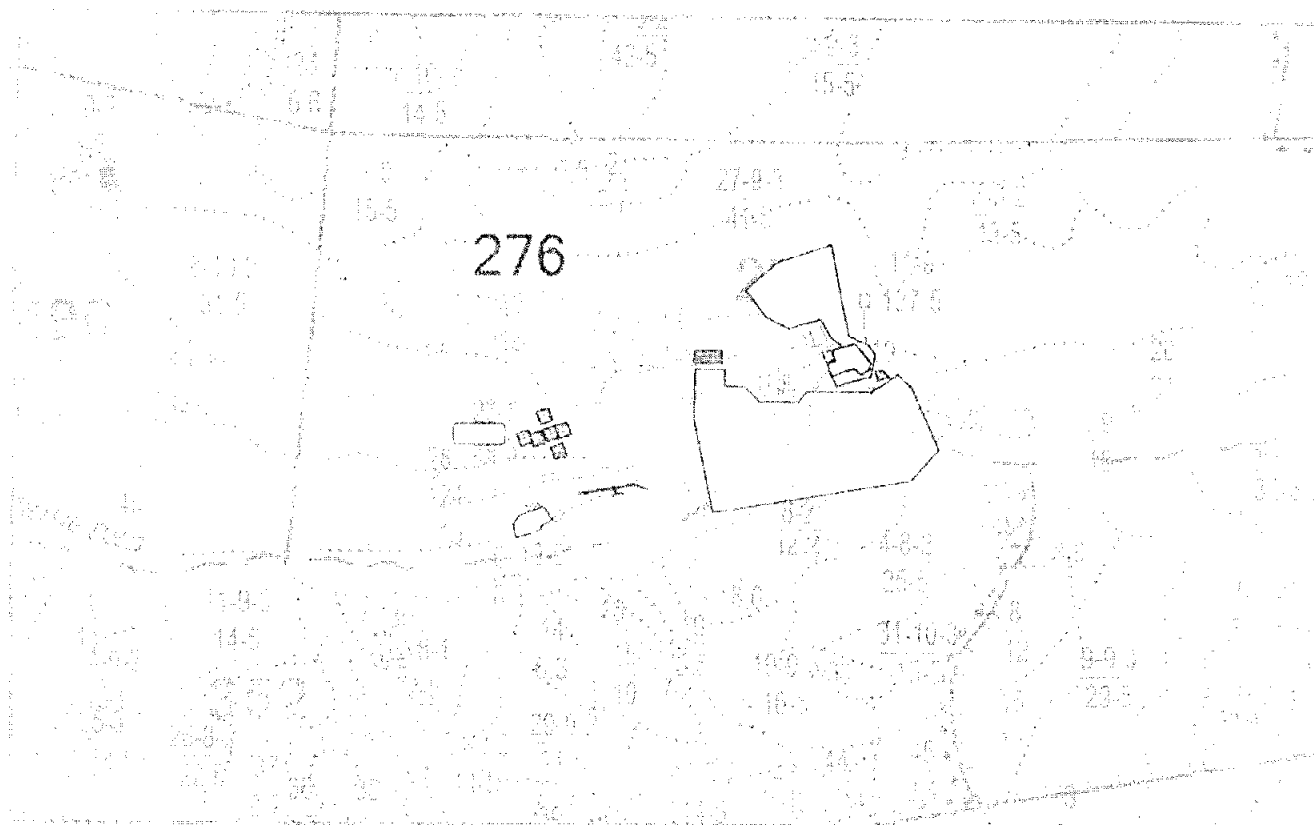
Номера точек	Румбы линий (ориентирование по истинному меридиану)	Румбы линий (ориентирование по МАГНИТН. меридиану)	Длина, м	Тип линии
15-16	ЮВ: 26°21'54.7"	ЮВ: 42°1'54.7"	116.7	Линия отвода
16-17	СВ: 80°32'34.9"	СВ: 64°52'34.9"	17.6	Линия отвода
17-18	ЮВ: 30°29'30.5"	ЮВ: 46°9'30.5"	21	Линия отвода
18-19	ЮВ: 29°31'58.5"	ЮВ: 45°11'58.5"	122	Линия отвода
19-20	ЮВ: 87°22'53.1"	СВ: 76°57'6.9"	77.9	Линия отвода
20-21	ЮВ: 76°8'53"	СВ: 88°11'7"	58.1	Линия отвода
21-22	СВ: 88°24'34.3"	СВ: 72°44'34.3"	24.1	Линия отвода
22-23	СВ: 65°19'2.7"	СВ: 49°39'2.7"	66.6	Линия отвода
23-24	СЗ: 17°14'10.5"	СЗ: 32°54'10.5"	21.8	Линия отвода
24-25	СЗ: 16°18'32.3"	СЗ: 31°58'32.3"	148.1	Линия отвода
25-26	СЗ: 5°7'9.8"	СЗ: 20°47'9.8"	57.4	Линия отвода
26-27	ЮЗ: 87°54'14.1"	ЮЗ: 72°14'14.1"	183.2	Линия отвода
27-15	СЗ: 89°15'25.3"	ЮЗ: 75°4'34.7"	122.6	Линия отвода
28-29	ЮВ: 88°28'19"	СВ: 75°51'41"	29.3	Линия отвода
29-30	ЮЗ: 0°25'17.1"	ЮВ: 15°14'42.9"	29.9	Линия отвода
30-31	СЗ: 89°9'37"	ЮЗ: 75°10'23"	30	Линия отвода
31-28	СВ: 1°53'36.2"	СЗ: 13°46'23.8"	30.3	Линия отвода

Каталог координат проектируемого лесного участка

№ точки	система координат МСК-41		№ точки	система координат WGS-84	
Контур 1					
1	594657.35	1337305.63	1	53 19 28.81557 N	157 31 39.96124 E
2	594666.19	1337458.90	2	53 19 29.16657 N	157 31 48.23469 E
3	594640.02	1337453.26	3	53 19 28.31777 N	157 31 47.94855 E
4	594639.16	1337443.51	4	53 19 28.28582 N	157 31 47.42247 E
5	594627.95	1337305.63	5	53 19 27.86469 N	157 31 39.98212 E
1	594657.35	1337305.63	1	53 19 28.81557 N	157 31 39.96124 E
Контур 2					
6	594668.61	1337473.37	6	53 19 29.25098 N	157 31 49.01465 E
7	594693.68	1337675.40	7	53 19 30.14736 N	157 31 59.91074 E
8	594719.73	1337697.02	8	53 19 30.99903 N	157 32 1.06029 E
9	594714.84	1337720.05	9	53 19 30.85060 N	157 32 2.30785 E
10	594662.41	1337720.77	10	53 19 29.15517 N	157 32 2.38373 E
11	594658.49	1337666.34	11	53 19 29.00538 N	157 31 59.44616 E
12	594657.96	1337659.00	12	53 19 28.98513 N	157 31 59.05002 E
13	594652.49	1337596.31	13	53 19 28.78170 N	157 31 55.66734 E
14	594641.47	1337467.68	14	53 19 28.37078 N	157 31 48.72650 E
6	594668.61	1337473.37	6	53 19 29.25098 N	157 31 49.01465 E
Контур 3					
15	594593.99	1337419.39	15	53 19 26.81465 N	157 31 46.15152 E
16	594591.34	1337528.82	16	53 19 26.77535 N	157 31 52.06478 E
17	594607.98	1337725.00	17	53 19 27.39653 N	157 32 2.65064 E
18	594551.32	1337730.13	18	53 19 25.56614 N	157 32 2.96773 E
19	594407.63	1337772.86	19	53 19 20.93682 N	157 32 5.37726 E
20	594387.42	1337778.89	20	53 19 20.28572 N	157 32 5.71723 E
21	594357.37	1337720.22	21	53 19 19.28904 N	157 32 2.56922 E
22	594355.43	1337694.70	22	53 19 19.21552 N	157 32 1.19207 E
23	594368.77	1337639.52	23	53 19 19.62365 N	157 31 58.20198 E
24	594370.61	1337561.15	24	53 19 19.64999 N	157 31 53.96735 E
25	594476.21	1337500.74	25	53 19 23.03981 N	157 31 50.62941 E
26	594493.86	1337489.15	26	53 19 23.60575 N	157 31 49.99084 E
27	594490.46	1337471.79	27	53 19 23.48842 N	157 31 49.05549 E
15	594593.99	1337419.39	15	53 19 26.81465 N	157 31 46.15152 E
28	594526.91	1337559.39	28	53 19 24.70444 N	157 31 53.76173 E
29	594526.83	1337589.01	29	53 19 24.71440 N	157 31 55.36183 E
30	594496.53	1337589.17	30	53 19 23.73448 N	157 31 55.39190 E
31	594496.61	1337559.00	31	53 19 23.72429 N	157 31 53.76210 E
28	594526.91	1337559.39	28	53 19 24.70444 N	157 31 53.76173 E

КАРТА-СХЕМА РАСПОЛОЖЕНИЯ СМЕЖНЫХ И БЛИЗКОРАСПОЛОЖЕННЫХ ЛЕСНЫХ УЧАСТКОВ

Масштаб	1:25 000
Целевое назначение лесов	Защитные леса - леса, расположенные в первой, второй и третьей зонах округов санитарной (горно-санитарной) охраны лечебно-оздоровительных местностей и курортов
Местоположение	Камчатский край, Елизовский район, Елизовское лесничество, квартал 276 Нацикинского участкового лесничества



Условные обозначения:

- проектируемый лесной участок

1. Смежные лесные участки:

лесной участок (скв.кв.) ООО «Аквариус» с номером учетной записи в ГЛР № 6-2016-04



лесной участок ООО «Аквариус» с номером учетной записи в ГЛР № 95-2008-06



лесной участок ФГУП «Государственная корпорация по организации воздушного движения в Российской Федерации» с номером учетной записи в ГЛР № 138-2008-08

2. Близкорасположенные лесные участки:



лесной участок ЗАО «Артель старателей Камчатка» с номером учетной записи в ГЛР № 86-2008-06

- 3 - лесной участок ЗАО "Агост-стартапы" "Камчатка" с номером учетной записи в ГЛР № 04-2010-10
- 6 - лесной участок И.И. Чеколасов Владимир Александрович с номером учетной записи в ГЛР № 236-2008-11
Катастрофный номер 41.05.0101014.3724
- 7 - лесной участок ФГУ «Дирекция экспериментально-производственных заводов по воспроизводству и мониторингу промысловых видов рыб» с номером учетной записи в ГЛР № 250-2008-11
- 8 - лесной участок ФГУ «Петропавловск-Камчатское авиационное предприятие» с номером учетной записи в ГЛР № 4-2010-03 с Печатью: действителен договор аренды № 3 от 17.03.2010г. (у 16.06.2014 года)
- 9 - лесной участок ООО "Камчатэкотур" с номером учетной записи в ГЛР № 82-2010-11
- 10 - лесной участок ООО "Камчатэкотур" с номером учетной записи в ГЛР № 71-2008-06
- 11 - лесной участок ООО «Малка Турс» по договору аренды № 4 А от 20.10.2017г. площадью 0,416 га, с кадастровым номером 41.09.0000000.140
- 12 - лесной участок ИИ Кудачников В.В. по договору аренды № 3А от 29.01.2018г. кадастровый номер 41.05.0101014.235
- 13 - лесной участок с кадастровым номером 41.05.0101014.237 ИИ Бодунов В.В. по договору аренды лесного участка № 9-А от 24.09.2018г.
- 14 - лесной участок с кадастровым номером 41.05.0101014.236 ИИ Бодунов В.В. по договору аренды лесного участка № 8-А от 24.09.2018г.
- 15 - лесной участок с кадастровым номером 41.05.0101014.238 ИИ Бодунов В.В. по договору аренды лесного участка № 10-А от 24.09.2018г.
- 16 - 2 Участки выставленные на аукцион:
 - 2.1 лесной участок с кадастровым номером 41.05.0101014.351
 - 2.2 лесной участок с кадастровым номером 41.05.0101014.239
 - 2.3 лесной участок с кадастровым номером 41.05.0101014.18

Руководитель Коряковского и Патакинского
участковых лесничеств-участковый лесничий

Р.Р. Корень

Корень Р.Р.

Система координат: МСК-41

Усредненные значения параметров электролита, полученного из смеси		
Среднее значение параметров электролита при 2500 кПа		
Образование характерных точек при:	X, м	Y, м
n1	594591,99	1337419,39
n2	594591,24	1337528,82
n3	594607,98	1337225,00
2	594551,32	1337733,13
n4	594497,63	1337772,83
n5	594589,42	1337778,89
n6	594557,37	1337729,19
n7	594553,43	1337681,59
3	594568,37	1337639,29
6	594570,61	1337569,19
5	594476,21	1337560,24
n8	594491,96	1337489,12
n9	594490,46	1337471,79
n10	594526,91	1337552,44
n11	594526,83	1337589,01
n12	594456,52	1337589,17
n13	594496,61	1337559,00
n10	594526,91	1337559,39
n14	594659,35	1337591,63
n15	594665,19	1337453,99
n16	594640,02	1337453,26
12	594629,16	1337443,51
n17	594621,95	1337305,63
n18	594668,61	1337474,32
n19	594641,68	1337675,40
1	594719,73	1337691,02
7	594714,83	1337629,05
n20	594662,47	1337720,77
n21	594638,49	1337656,39
18	594657,26	1337659,09
n22	594675,45	1337596,41
n23	594611,47	1337462,68

генеральный директор ООО «Аквариус»
В.Н. Тараканов

ПОЯСНИТЕЛЬНАЯ ЗАПИСКА

Заявитель:

Общество с ограниченной ответственностью «Аквариус» 684000, Камчатский край, г. Елизово, ул. Геофизическая дом № 3 в лице генерального директора В.П. Тараканова, заявление ООО «Аквариус» № 40 от 24.07.2018г.

Обоснование проектируемого лесного участка:

Лесной участок проектируется с целью его дальнейшего предоставления для осуществления рекреационной деятельности, в соответствии с Лесным планом Камчатского края и Лесохозяйственным регламентом Елизовского лесничества.

Местонахождение лесного участка и его площадь:

Участок расположен в защитных лесах - лесах, расположенных в первой, второй и третьей зонах округов санитарной (горно-санитарной) охраны лечебно-оздоровительных местностей и курортов Елизовского лесничества в квартале 276 (части выделов 9,10,16,17,23,24,26,28,31) Начикинского участкового лесничества. В том числе: контур № 1 квартал 276 (часть выделов 10,17); контур № 2 квартал 276 (часть выделов 9,10); контур № 3 квартал 276 (часть выделов 16,23,24,26,28,31). Площадь лесного участка составляет 7,3070 га, в том числе: контур № 1 – 0,4300 га, контур № 2 – 0,8610 га, контур № 3 – 6,0160 га.

Целевое назначение лесов:

защитные леса - леса, расположенные в первой, второй и третьей зонах округов санитарной (горно-санитарной) охраны лечебно-оздоровительных местностей и курортов.

Вид разрешенного использования:

лесной участок формируется для одного вида использования лесов: осуществление рекреационной деятельности в соответствии с п. 8 статьи 25 Лесного кодекса Российской Федерации. Соответствует Лесохозяйственному регламенту Елизовского лесничества.

Обоснование площади и конфигурации:

Лесной участок сформирован в соответствии с требованиями п.10 приказа Министерства природных ресурсов и экологии РФ от 03.02.2017г. № 54 «Об утверждении Требований к составу и к содержанию проектной документации лесного участка, порядка ее подготовки» (далее – Приказ) и Правил использования лесов для осуществления рекреационной деятельности, утвержденными приказом Федерального Агентства лесного хозяйства от 21.02.2012 г. № 62 в границах Елизовского лесничества.

В соответствии с пунктом 10 Приказа лесной участок сформирован:

- в границах: квартал 276 (части выделов 9,10,16,17,23,24,26,28,31) Начикинского участкового лесничества Елизовского лесничества в соответствии с требованием к минимальной территориальной единице проектирования лесного участка для осуществления рекреационной деятельности, которой является часть лесотаксационного выдела.

Конфигурация лесного участка – многоугольная, трехконтурная форма.

Сведения об ограничении использования лесов:

С учетом целевого назначения установленного лесным законодательством Российской Федерации, лесохозяйственным регламентом Елизовского лесничества предусмотрены следующие ограничения в использовании лесов: согласно Правил использования лесов для осуществления рекреационной деятельности на лесных участках, предоставленных для осуществления рекреационной деятельности, подлежат сохранению природные ландшафты, объекты животного мира, растительного мира, водные объекты. Леса для осуществления рекреационной деятельности ис-

пользуются способами, не наносящими вреда окружающей среде и здоровью человека. Использование лесов для осуществления рекреационной деятельности не должно препятствовать праву граждан пребывать в лесах.

В соответствии с п.34 Приказа Рослесхоза № 485 от 14.12.2010г. «Об утверждении Особенности использования, охраны, защиты, воспроизводства лесов, расположенных в водоохранных зонах, лесов, выполняющих функции защиты природных и иных объектов, ценных лесов, а также лесов, расположенных на особо защитных участках лесов» использование лесов, расположенных в первой, второй и третьей зонах округов санитарной (горно-санитарной) охраны лечебно-оздоровительных местностей и курортов, осуществляется с соблюдением требований, установленных законодательством о природных лечебных ресурсах, лечебно-оздоровительных местностях и курортах.

Смежные лесные (земельные) участки и лесопользователи:

1. Лесной участок с номером учетной записи в ГЛР 6-2016-04, кадастровый номер 41:05:0101014:228 договор аренды лесного участка № 12 от 14.04.2016г. ООО «Аквариус» (0,091 га). Для выполнения работ по геологическому изучению недр, разработки месторождений полезных ископаемых.
2. Лесной участок с номером учетной записи в ГЛР 95-2008-06, кадастровый номер 41:05:0101014:230 (21 га) и кадастровый номер 41:05:0101014:231 (4 га). Договор аренды лесного участка № 25-П от 07.06.08г. ООО «Аквариус». Осуществление рекреационной деятельности.
3. ФГУП «Государственная корпорация по организации воздушного движения в Российской Федерации». Договор №51 от 18.08. 2008г. Строительство, реконструкция, эксплуатация линий электропередачи, линий связи, дорог, трубопроводов и других линейных объектов, номер учетной записи в государственном лесном реестре: 138-2008-08, кадастровый номер 41:05:0101014:98, (1,672 га).
4. Лесной участок с кадастровым номером 41:05:0101014:46 площадью 4,2380 га ФГУ «Дирекция экспериментально-производственных заводов по воспроизводству и мониторингу анадромных видов рыб» расположен за пределами границ лесного фонда (смотри Схему расположения земельного участка на кадастровом плане территории Приложение № 5).

Близкорасположенные лесные (земельные) участки и лесопользователи:

1. Лесной участок с номером учетной записи в ГЛР 5-2016-04, кадастровый номер 41:05:0101010:3899 договор аренды лесного участка № 12 от 14.04.2016г. ООО «Аквариус» (0,088 га). Для выполнения работ по геологическому изучению недр, разработки месторождений полезных ископаемых.
2. И.П. Чеколаев Владимир Александрович. Договор № 37 от 25.07.2018г. Осуществление рекреационной деятельности, номер учетной записи в государственном лесном реестре: 236-2008-11, кадастровый номер 41:05:0101010:3724 (0,026га).
3. ФГУ "Дирекция экспериментально-производственных заводов по воспроизводству и мониторингу анадромных видов рыб". Постоянное (бессрочное) пользование. Строительство и эксплуатация водохранилищ и иных искусственных водных объектов, а также гидротехнических сооружений и специализированных портов. Приказ № 80-пр от 20.05.2009г. номер учетной записи в государственном лесном реестре: 250-2008-11, кадастровый номер 41:05:0101014:99 (6,3500 га).
4. ФГУ Петропавловск-Камчатское авиационное предприятие. Договор № 3 от 17.03.2010г. Строительство, реконструкция, эксплуатация линий электропередачи, линий связи, дорог, трубопроводов и других линейных объектов. номер учетной записи в государственном лесном реестре: 3-2010-03, кадастровый номер 41:05:0101014:3731 (1,9га) Истек срок действия 16.09.2014 года.
5. ООО " Камчатэкотур". Договор № 53 от 29.12.2010 г. Строительство, реконструкция, эксплуатация линий электропередачи, линий связи, дорог, трубопроводов и других линейных объектов, номер учетной записи в государственном лесном реестре: 82-2010-11, кадастровый номер 41:05:0101010:3734 (0,896га).
6. ООО " Камчатэкотур". Договор № 4-П от 02.06.2008г. Осуществление рекреационной деятельности, номер учетной записи в государственном лесном реестре: 74-2008-06, кадастровый номер 41:05:0101010:3729 (1,0га).

7. ЗАО «Артель старателей Камчатка». Договор № 16-П от 04.06.2008г. Осуществление рекреационной деятельности, номер учетной записи в государственном лесном реестре: 86-2008-06, кадастровый номер 41:05:0101010:3730 (0,5га).

8. ЗАО "Артель старателей "Камчатка". Договор № 18-А от 21.10.2011г. Осуществление рекреационной деятельности, номер учетной записи в государственном лесном реестре: 64-2011-10, кадастровый номер 41:05:0101010:3721 (7,40га).

9. ООО «Малка Туре» по договору аренды лесного участка № 4 А от 20.10.2017г. с кадастровым номером 41:00:0000000:140 (0,416га).

10. ИП Колесников В.В. по договору аренды № 3А от 29.01.2018г. кадастровый номер 41:05:0101014:235

11. Лесной участок с кадастровым номером 41:05:0101014:236 ИП Богданов В.В. по договору аренды лесного участка № 8-А от 24.09.2018г. (0,3380га).

12. Лесной участок с кадастровый номер 41:05:0101014:237 ИП Богданов В.В. по договору аренды лесного участка № 9-А от 24.09.2018г. (0,3170 га).

13. Лесной участок с кадастровый номер 41:05:0101014:238 ИП Богданов В.В. по договору аренды лесного участка № 10-А от 24.09.2018г. (0,3880 га).

14. Лесной участок с кадастровым номером 41:05:0101014:74 используется под автодорогу с. Малки –район 125 км. автодороги Петропавловск-Камчатский – Мильково (3,5657 га).

15. Лесной участок с кадастровым номером 41:05:0101014:351 выставлен на аукцион.

16. Лесной участок с кадастровым номером 41:05:0101014:239 выставлен на аукцион.

17. Лесной участок с кадастровым номером 41:05:0101014:18 выставлен на аукцион.

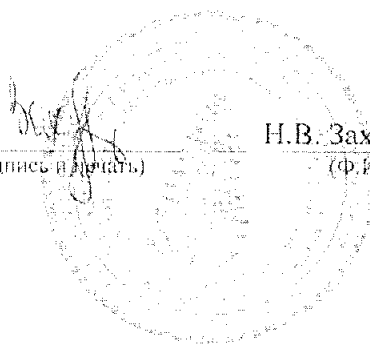
Начальник Елизовского лесничества-филиала
КГКУ «Камчатские лесничества»

(наименование лесничества)

(подпись и печать)

Н.В. Захарченко

(Ф.И.О.)



Протокол, пронумеровано и скреплено печатью

17

(семнадцать)

листов

цифрами

прописью

Генеральный директор ООО «Аквариус»

Подпись

В.П. Тараканов

Ф.И.О.

Начальник Елизовского лесничества -
филиала КГКУ «Камчатские лесничества»

Подпись

Захарченко Н.В.

Ф.И.О.



**АГЕНТСТВО ЛЕСНОГО ХОЗЯЙСТВА
И ОХРАНЫ ЖИВОТНОГО МИРА КАМЧАТСКОГО КРАЯ
ПРИКАЗ**

18.09.2019 № 957-пр
г. Петропавловск-Камчатский

Об утверждении изменений
от 28.03.2019 в проектную
документацию лесного участка
от 02.10.2018 № 48

В соответствии с постановлением Правительства Камчатского края от 28.04.2011 № 165-П «Об утверждении Положения об Агентстве лесного хозяйства и охраны животного мира Камчатского края», на основании заявления Общества с ограниченной ответственностью «Аквариус» от 28.08.2019 № 63

ПРИКАЗЫВАЮ:

1. Утвердить изменения от 28.03.2019 в проектную документацию лесного участка от 02.10.2018 № 48, утвержденную приказом Агентства лесного хозяйства и охраны животного мира Камчатского края от 23.01.2019 № 47-пр.

2. Контроль за исполнением настоящего приказа оставляю за собой.

Заместитель руководителя

А.В. Лебедько

УТВЕРЖДАЮ:

(наименование должности руководителя)

Агентства лесного хозяйства и охраны
животного мира Камчатского краяП/зелисиз № 857-07
(Ф.И.О., подпись, печать)« 18 » 09 2019 г.
(дата утверждения)**ИЗМЕНЕНИЯ В ПРОЕКТНУЮ ДОКУМЕНТАЦИЮ
ЛЕСНЫХ УЧАСТКОВ № 48 от 02.10.2018 г.**

28 марта 2019 год

Таблицы 1, 2, 4, план лесного участка, схему расположения проектируемого лесного (земельного) участка и земельных участков на кадастровом плане территории изложить в новой редакции:

**3. Количественные и качественные характеристики
проектируемого лесного участка**

Количественные и качественные характеристики проектируемого лесного участка составляются на основании данных государственного лесного реестра Елизовского лесничества.

Таблица 1.

Распределение земель

Общая площадь, га	в том числе										
	лесные земли					нелесные земли					
	занятые лесны- ми насаж- дения- ми, все- го	в том числе, покрытые лесными культу- рами	лесные питом- ники, посажен- ные	не заня- тые лесны- ми насаж- дения- ми	итого	до- роги	паст- би- ще	бо- лога	алас	Нару- шен- ные земли	итого
1	2	3	4	5	6	7	8	9	10	11	12
<i>Контур № 1</i>											
0,4155		-	-	-	-	-	-	-	0,1425	0,2730	0,4155
<i>Контур № 2</i>											
0,8549	0,7970	-	-	-	0,7970	-	-	-	0,0579	-	0,0579
<i>Контур № 3</i>											
4,6043	3,6043	-	-	-	3,6043	0,4505	0,5495	-	-	-	1,0000
<i>Контур № 4</i>											
0,8914	0,7594	-	-	-	0,7594		0,1320				0,1320
ВСЕГО											
6,7661	5,1607	-	-	-	5,1607	0,4505	0,6815	-	0,2004	0,2730	1,6054

Характеристика насаждений проектируемого лесного участка

Таблица 2.

Характеристика насаждений проектируемого лесного участка								
Участковое лесничество/ урочище (при наличии)	Номер квартала	Номер выдела	Состав насаждения или характеристика лесного участка при отсутствии насаждения	Площадь (га)/ запас древесины (куб. м)	в том числе по группам возраста древостоя (га/куб. м)			
					молодняки	средневозрастные	приспевающие	спелые и перестойные
1	2	3	4	5	6	7	8	9
Начикинское	Контур № 1							
	276	10 ч.	алас	0,1425/-	-	-	-	-
	276	17 ч.	Нарушенные земли	0.2730/-	-	-	-	-
	Итого			0,4155/-	-	-	-	-
	Контур № 2							
	276	9 ч.	10 Бб	0.7970 /23.910	-	0,7970/23,910	-	-
	276	10 ч.	алас	0,0579/-	-	-	-	-
	Итого			0,8549/23,910	-	0,7909/23,910	-	-
	Контур № 3							
	276	16 ч.	9Бк1Бк	0,3250/19,500	-	-	-	0,3250/19,500
	276	23 ч.	10Бб	3,2793/0,1640	-	3,2793/0,1640		
	276	24 ч.	пастбище	0,0490/-	-	-	-	-
	276	28 ч.	пастбище	0,5005/-	-	-	-	-
	276	31 ч.	дорога	0,4505/-	-	-	-	-
	Итого			4,6043/19,664		3,2793/0,164		0,3250/19,500
Контур № 4								
Начикинское	276	16 ч.	9Бк1Бк	0.6790/40.740				0,6790/40,740
	276	24 ч.	пастбище	0,1320/-				
	276	26 ч.	9Ив1Ол	0,0804/0,0040		0,0804/0,0040		
Итого			0,8914/40,7440	-	0,0804/0,0040	-	0,6790/40,74	
Всего			6,7661/84,3180	-	4,1567/24,078	-	1,0040/60,24	

Виды и объемы использования лесов на проектируемом лесном участке

Таблица 3.

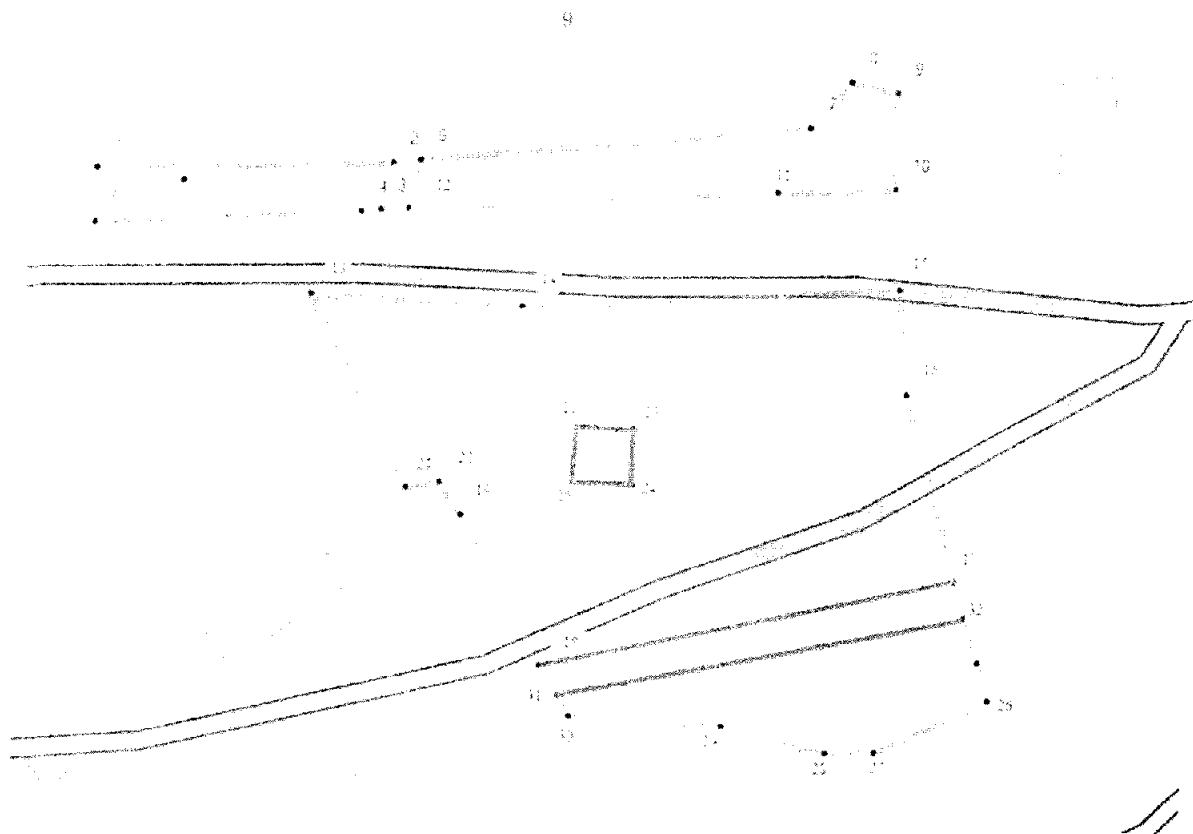
Целевое назначение лесов	Хозяйство (хвойное, твердолиственное, мягколиственное)	Площадь, (га)	Единица измерения	Объем использования лесов (изъятия лесных ресурсов)
1	2	3	4	6
Вид использования лесов : осуществление рекреационной деятельности				
Цель предоставления лесного участка: аренда				
Защитные леса- леса, расположенные в первой, второй и третьей зонах охранных санитарной (горно-санитарной) охраны лечебно-оздоровительных местностей и курортов	Твердолиственное	1,0040	-	-
	Мягколиственное	4,1567	-	-
Итого:		5,1607		

План лесного участка

Субъект Российской Федерации
Муниципальное образование
Категория земель
Лесничество (лесопарк)
Лесной квартал (лесотаксационные выдел)
Участковое лесничество
Фонд использования
Цель предоставления лесного участка
Площадь лесного участка

Специальные отметки
Кадастровый номер лесного участка
Масштаб

Камчатский край
Елизовский район
Земли лесного фонда
Елизовское
276 (части выделов 9, 10, 16, 17, 23, 24, 26, 28, 31)
Начкинское
Осуществление рекреационной деятельности
Аренда лесного участка
6,7661 га в том числе контур № 1 – 0,4155 га; контур № 2 – 0,8549 га; контур
№ 3 – 4,6043 га; контур № 4 – 0,8914 га
Защитные леса – леса, расположенные в первой, второй и третьей зонах окру-
гов санитарной (горно-санитарной) охраны лечебно-оздоровительных мест-
ностей и курортов
1:5 000



- 1.2 - поворотные точки лесных участков
276 - номер квартала
- граница проектируемого лесного участка
- лесной участок (скважина) ООО «Аквариус»
по договору аренды лесного участка № 12 от
14.04.2016г. учетная запись в ГЛР 6-2016-04

Генеральный директор ООО «Аквариус»

Участковый лесничий Корякского и Начикинского
участковых лесничеств

Начальник Елизовского лесничества-филиала
КГКУ «Камчатские лесничества»



В.П. Тараканов
(Ф.И.О.)

(Signature)
(подпись)

Р.Р. Коренев
(Ф.И.О.)

(Signature)
(подпись)

Н.В. Захарченко
(Ф.И.О.)

Приложение № 1

к Проекту лесного
участка № 48 от
02.10.2018 года

02.10.2018 г.
СХЕМА РАСПОЛОЖЕНИЯ ПРОЕКТИРУЕМОГО ЛЕСНОГО УЧАСТКА
 Российской Федерации Коммунальный район

Субъект Российской Федерации

Муниципальное образование

Категория земель

Лесничество (лесопарк)

Лесной квартал (лесотаксационные выдел)

Участковое лесничество

Вид использования

Цель предоставления лесного участка

Площадь лесного участка

Особые отметки

Кадастровый номер лесного участка

Macштаб

Камчатский край

Елизовский район

Земли лесного фонда

Елизовское

276 (части выделов 9,10,16,17,23,24,26,28,31)

Начикинское

Осуществление рекреационной деятельности

Аренда лесного участка

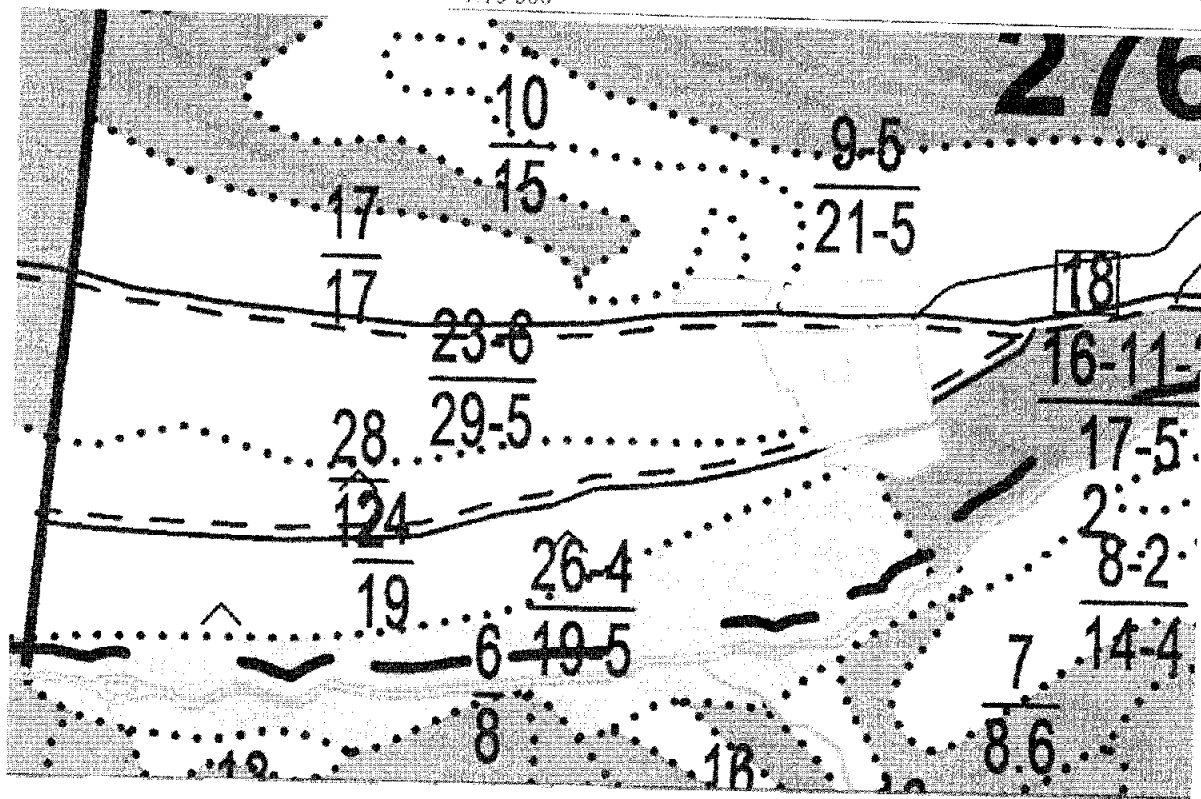
6,7661 гa

Защитные леса- леса, расположенные в первой, второй и третьей зонах
охраны санитарной безопасности.

около санитарной (горно-санитарной) охраны лечебно-оздоровительных местностей и курортов;

Downloaded from ascelibrary.org by University of California, San Diego on 06/01/15. Copyright ASCE. For personal use only; all rights reserved.

1:10 000



ACKNOWLEDGEMENTS

[illegible]

проектируемый лесной участок;

- контур № 1

- контур №2

- контур № 3

- КОИГур № 4

Согласовано:

начальник Елизовского десничества

филиала КГКУ «Камчатские лесничества»

Н.В. Захарченко
генеральный директор ООО «Аквариус»

В. П. Тараканов



КАРТА-СХЕМА РАСПОЛОЖЕНИЯ СМЕЖНЫХ И БЛИЗКОРАСПОЛОЖЕННЫХ ЛЕСНЫХ УЧАСТКОВ

Адрес (местоположение)

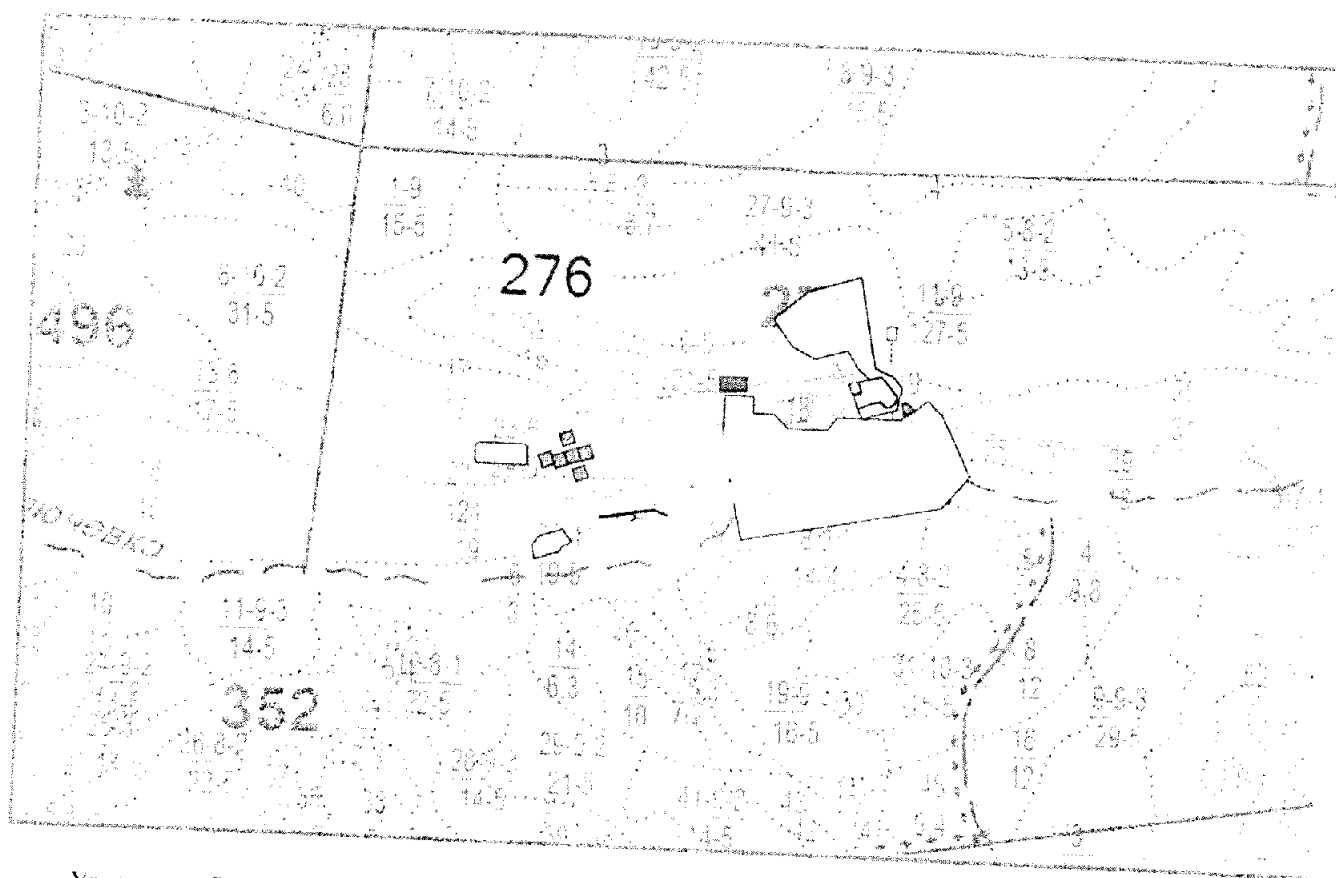
Камчатский край, Елизовский район, Елизовское лесничество,
квартал 276 Начикинского участкового лесничества

Целевое назначение лесов

Защитные леса - леса, расположенные в первой, второй и
третьей зонах округов санитарной (горно-санитарной) охраны
лечебно-оздоровительных местностей и курортов

Масштаб

1:25 000



Условные обозначения:

- проектируемый лесной участок

1. Смежные лесные участки:

- лесной участок (сквеклина) ООО «Аквариус» с номером учетной записи в ГЛР № 6-2016-04

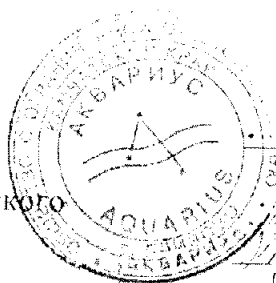


- лесной участок ООО «Аквариус» с номером учетной записи в ГЛР № 95-2008-06

12
276

- поворотные точки лесных участков
- номер квартала
- граница проектируемого лесного участка
- лесной участок (скважина) ООО «Аквариус»
по договору аренды лесного участка № 12 от
14.04 2016г. учетная запись в ГЛР 6-2016-04

Генеральный директор ООО «Аквариус»



(подпись)

В.П. Тараканов
(Ф.И.О.)

Участковый лесничий Корякского и Начикинского
участковых лесничеств

(подпись)

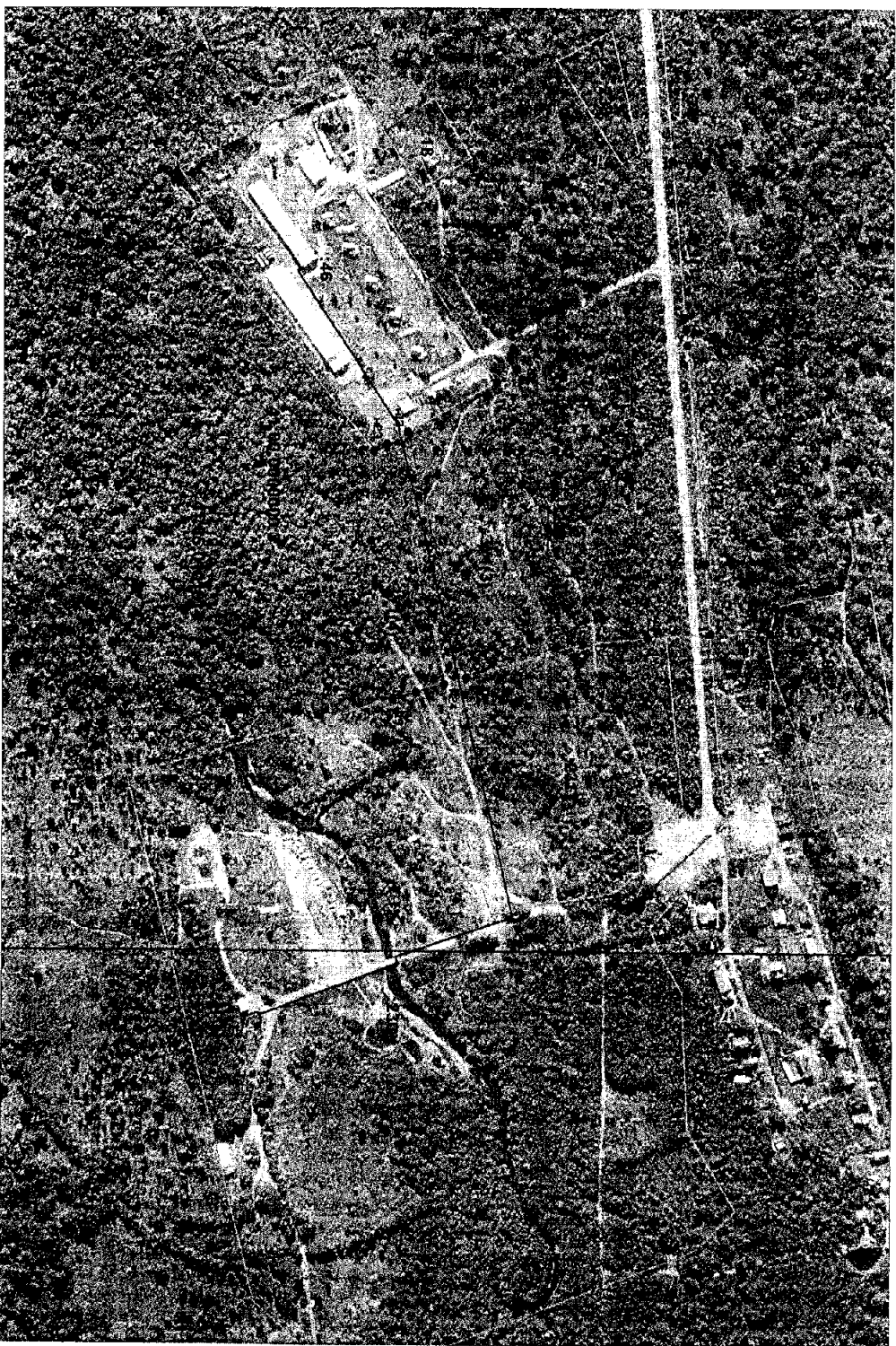
Р.Р. Коренев
(Ф.И.О.)

Начальник Елизовского лесничества-филиала
ГКУ «Камчатские лесничества»

(подпись)

Н.В. Захарченко
(Ф.И.О.)

Схема расположения земельного участка или земельных участков на кадастровом плане территории



Условные обозначения:

Граница территориальной зоны

Границы и кадастровые номера земельных участков по сведениям ЕПРН

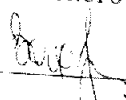
Граница образуемого земельного участка

9 Обозначение характерных точек Границы образуемых земельных участков

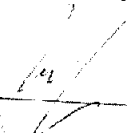
Масштаб 1:2000

Сведения об образующем земельном участке ЗУП			
Примечание: образующий земельный участок 016/01/001/001			
Обозначение земельного участка в Едином государственном реестре недвижимости	Х.м	У.м	
ЗУП 016/01/001/001			
016/01/001/001	594 657,35	1 337 705,63	
016/01/001/001	594 666,19	1 337 458,96	
016/01/001/001	594 650,02	1 337 455,26	
016/01/001/001	594 659,16	1 337 443,51	
016/01/001/001	594 657,95	1 337 705,63	
016/01/001/001	594 657,35	1 337 705,63	
S = 4155,41 кв.м.			
ЗУП 016/01/001/001			
016/01/001/001	594 668,61	1 337 723,57	
016/01/001/001	594 693,68	1 337 655,42	
016/01/001/001	594 719,73	1 337 697,02	
016/01/001/001	594 714,84	1 337 720,05	
016/01/001/001	594 662,41	1 337 720,77	
016/01/001/001	594 657,96	1 337 659,06	
016/01/001/001	594 641,47	1 337 467,68	
016/01/001/001	594 668,61	1 337 423,57	
S = 8520,10 кв.м.			
ЗУП 016/01/001/001			
Примечание: образующий земельный участок 016/01/001/001			
016/01/001/001	594 593,99	1 337 419,39	
016/01/001/001	594 591,15	1 337 536,59	
016/01/001/001	594 697,98	1 337 735,09	
016/01/001/001	594 551,52	1 337 730,13	
016/01/001/001	594 430,94	1 337 559,98	
016/01/001/001	594 599,72	1 337 544,50	
016/01/001/001	594 476,21	1 337 500,74	
016/01/001/001	594 493,86	1 337 480,15	
016/01/001/001	594 499,46	1 337 471,79	
016/01/001/001	594 593,99	1 337 419,39	
S = 40142,40 кв.м.			
ЗУП 016/01/001/001			
016/01/001/001	594 526,91	1 337 559,39	
016/01/001/001	594 526,87	1 337 599,32	
016/01/001/001	594 497,55	1 337 590,54	
016/01/001/001	594 477,72	1 337 559,05	
016/01/001/001	594 526,91	1 337 559,39	
S = 40142,40 кв.м.			
ЗУП 016/01/001/001			
016/01/001/001	594 585,41	1 337 728,87	
016/01/001/001	594 587,57	1 337 720,21	
016/01/001/001	594 585,43	1 337 694,73	
016/01/001/001	594 568,72	1 337 659,70	
016/01/001/001	594 570,61	1 337 561,15	
016/01/001/001	594 581,62	1 337 554,85	
016/01/001/001	594 431,74	1 337 765,69	
016/01/001/001	594 407,63	1 337 772,96	
016/01/001/001	594 387,41	1 337 778,85	
S = 895,19 кв.м.			

Прошито, скреплено печатью 8 (восемь) листов
Начальник Елизовского лесничества – КГКУ «Камчатские
лесничества»

 Н.В. Захарченко

Генеральный директор ООО
«Аквариус»

 В.П. Тараканов

