

## УТВЕРЖДЕНА

приказом Агентства лесного хозяйства  
и охраны животного мира  
Камчатского края

«27» 2019 г. № 308/19

## ПРОЕКТНАЯ ДОКУМЕНТАЦИЯ ЛЕСНОГО УЧАСТКА

г. Елизово  
(населенный пункт)

№ 5

от «27» февраля 2019 г.  
(дата)

### 1. Местоположение, границы и площадь проектируемого лесного участка

Субъект Российской Федерации	<u>Камчатский край</u>
Муниципальное образование	<u>Елизовский район</u>
Категория земель	<u>Земли лесного фонда</u>
Лесничество (лесопарк)	<u>Елизовское</u>
Участковое лесничество (урочище)	<u>Паратунское</u>
Целевое назначение лесов, категория защитности лесов	<u>Защитные леса - леса, расположенные в первой, второй и третьей зонах округов санитарной (горно-санитарной) охраны лечебно - оздоровительных местностей и курортов</u>
Квартал	<u>Квартал 77</u>
Лесохозяйственный выдел/часть лесохозяйственного выдела	<u>часть выдела 10</u>
Площадь проектируемого лесного участка, га <sup>1</sup>	<u>1,5049 га</u>

Местоположение и границы лесного участка указаны на схеме расположения проектируемого лесного участка.<sup>2</sup>

### 2. Целевое назначение лесов

В соответствии с приказом Федерального агентства лесного хозяйства от «09» декабря 2008г. № 379 «Об определении количества лесничеств на территории Камчатского края и установлении их границ» (с изменениями утвержденными Приказом Федерального агентства лесного хозяйства от 03 декабря 2009 г. № 499) *Паратунское* участковое лесничество входит в состав Елизовского лесничества.

<sup>1</sup> Указывается проектная площадь проектируемого лесного участка, вычисленная с использованием технологических и программных средств. Значение площади земельного участка может быть уточнено при проведении кадастровых работ не более чем на десять процентов. Площадь указывается с точностью до четырех цифр после запятой.

<sup>2</sup> Для вычерчивания карта-схемы расположения лесного участка используются фрагменты картографических материалов: планшеты масштабом 1:10 000 или 1:25 000, планы лесных насаждений масштабом 1:25 000 или 1:50 000, карта-схемы лесничества масштабом 1:100 000

На момент проектирования лесного участка, на территории Елизовского лесничества распространяется действие лесохозяйственного регламента, утвержденного приказом Агентства лесного хозяйства и охраны животного мира Камчатского края от «26» октября 2018 г. № 750-пр

Леса на территории Камчатского края в соответствии со статьями 10, 102, 108 и 109 Лесного кодекса Российской Федерации, статьей 8 Федерального закона от 04.12.2006 г. № 201-ФЗ «О введении в действие Лесного кодекса Российской Федерации», Приказом Рослесхоза № 269 от 05.07.2010 г. (с изменениями внесенными Приказами Рослесхоза от 20.08.2012 № 364, от 17.07.2013 № 201, от 18.09.2015 № 321) отнесены к защитным лесам, эксплуатационным лесам, резервным лесам, что отражено в Лесном плане Камчатского края, утвержденном постановлением Губернатора Камчатского края от 21.12.2018 № 107, и лесохозяйственном регламенте Елизовского лесничества, утвержденном приказом Агентства лесного хозяйства и охраны животного мира Камчатского края от «26» октября 2018г. № 750-пр

Согласно указанным документам лесного планирования квартал 77 Паратунского участкового лесничества, в котором расположен проектируемый лесной участок, относится к защитным лесам - лесам, расположенным в первой, второй и третьей зонах округов санитарной (горно-санитарной) охраны лечебно - оздоровительных местностей и курортов.

### 3. Количественные и качественные характеристики проектируемого лесного участка

Количественные и качественные характеристики проектируемого лесного участка составляются на основании данных государственного лесного реестра Елизовского лесничества и при необходимости, натурного обследования.

Таблица 1. Распределение земель

Общая площадь, га	В том числе									
	занятые лесными насаждениями, всего	лесные земли				нелесные земли				
		в том числе, покрытые лесными культурами	лесные питомники, плантации	не занятые лесными насаждениями	итого	дороги	ЛЭП	горная тундра	другие	ит
1	2	3	4	5	6	7	8	9	10	11
1,5049	1,5049	-	-	-	1,5049	-	-	-	-	-

Таблица 2. Характеристика насаждений проектируемого лесного участка

Участковое лесничество/урочище (при наличии)	Номер квартала	Номер выдела	Состав насаждения или характеристика лесного участка при отсутствии насаждения	Площадь (га)/запас древесины (куб. м)	в том числе по группам возраста древостоя (га/куб. м)			
					молодняки	средневозрастные	приспевающие	спелые и перестойные
1	2	3	4	5	6	7	8	9
Паратунское	77	10 ч.	10бк	1,5049/120				1,5049/120
	Всего			1,5049/120				1,5049/120

Таблица 3. Средние таксационные показатели насаждений лесного участка

Целевое назначение лесов	Номер квартала (выдела)	Хозяйство, преобладающая порода	Состав насаждений	Возраст	Бонитет	Полнота	Средний запас древесины (куб. м/га)		
							средневозрастные	приспевающие	спелые и перестойные
1	2	3	4	5	6	7	8	9	10
Елизовское лесничество, Паратунское участковое лесничество									
Защитные леса - леса, расположенные в первой, второй и третьей зонах округов санитарной (горно-санитарной) охраны лечебно-оздоровительных местностей и курортов	77(10ч.)	Твл. Бк	10Бк	130	5	0,5	-	-	80

Таблица 4. Виды и объемы использования лесов на проектируемом лесном участке

Целевое назначение лесов	Хозяйство (хвойное, твердолиственное, мягколиственное)	Площадь. (га)	Единица измерения	Объем использования лесов (изъятия лесных ресурсов)
1	2	3	4	6
Вид использования лесов: осуществление рекреационной деятельности.				
Цель предоставления лесного участка: предоставление в аренду				
Защитные леса - леса, расположенные в первой, второй и третьей зонах округов санитарной (горно-санитарной) охраны лечебно-оздоровительных местностей и курортов	Твердолиственное	1,5049		

#### 4. Виды разрешенного использования лесов на проектируемом лесном участке

Лесохозяйственным регламентом Елизовского лесничества в квартале 77 Елизовского лесничества Паратунского участкового лесничества (пункт 10 приказа Минприроды России от 03.02.2017 № 54 «Об утверждении Требований к составу и к содержанию проектной документации лесного участка, порядка ее подготовки») и соответственно на проектируемом лесном участке установлены следующие виды разрешенного использования лесов:

**- Осуществление рекреационной деятельности;**

(наименование вида использования лесов)

- Строительство, реконструкция, эксплуатация линейных объектов;

- Выполнение работ по геологическому изучению недр, разработка месторождений полезных ископаемых;

- Строительство и эксплуатация водохранилищ, иных искусственных водных объектов, а также гидротехнических сооружений, морских портов, морских терминалов, речных портов, причалов;

- Осуществление религиозной деятельности;

#### 5. Сведения об обременениях проектируемого лесного участка

По данным государственного лесного реестра в квартале 77 Елизовского лесничества Паратунского участкового лесничества лесной участок обременений не имеет.

(наименование документа, реквизиты, вид использования, срок использования)

#### 6. Сведения об ограничении использования лесов

С учетом целевого назначения и правового режима лесов, установленного лесным законодательством Российской Федерации, лесохозяйственным регламентом Елизовского лесничества предусмотрены следующие ограничения в использовании лесов:

Запрещается всякая деятельность, которая может привести к ухудшению качества и истощению природных ресурсов и объектов, обладающих лечебными свойствами (Постановление Правительства РФ № 1425 от 07.12.1996г. «Об утверждении Положения об округах санитарной и горно-санитарной охраны лечебно-оздоровительных местностей и курортов»).

Согласно правилам использования лесов, для осуществления рекреационной деятельности на лесных участках, предоставленных для осуществления рекреационной деятельности, подлежат сохранению природные ландшафты, объекты животного мира, растительного мира, водные объекты. Леса для осуществления рекреационной деятельности используются способами, не наносящими вреда окружающей среде и здоровью человека.

Использование лесов для осуществления рекреационной деятельности не должно препятствовать праву граждан пребывать в лесах.

Не допускается: повреждение лесных насаждений, растительного покрова и почвы за пределами предоставленного участка и на участке, захламливание территории, проезд транспортных средств по произвольным маршрутам.

**7. Сведения о наличии зданий, сооружений, объектов, связанных с созданием лесной инфраструктуры и объектов, не связанных с созданием лесной инфраструктуры на проектируемом лесном участке**

Таблица 5.

№ п.п.	Участковое лесничество/ урочище (при наличии)	Номер квартала	Номер выдел	Площадь объекта, (га)	Наименование объекта
1	2	3	4	5	6
1	Паратунское	77	10	-	Объекты, связанные с созданием лесной инфраструктуры и объекты, не связанные с созданием лесной инфраструктуры на проектируемом лесном участке отсутствуют

**8. Сведения о наличии на проектируемом лесном участке особо защитных участков лесов, особо охраняемых природных территорий, зон с особыми условиями использования территорий**

Согласно данным государственного лесного реестра на проектируемом лесном участке отсутствуют особо защитные участки лесов (ОЗУ), особо охраняемые природные территории (ООПТ). Зоны с особыми условиями использования территорий присутствуют и отражены в таблице 6.

Таблица 6.

№ п.п.	Участковое лесничество/ урочище (при наличии)	Номер квартала	Номер выдел	Виды ОЗУ, наименование ООПТ, виды зон с особыми условиями использования территорий	Общая площадь, га
1	2	3	4	5	6
1	Паратунское	77	10	Защитные леса - леса, расположенные в первой, второй и третьей зонах округов санитарной (горно-санитарной) охраны лечебно - оздоровительных местностей и курортов	1,5049

**9. Проектирование вида использования лесов лесного участка**

Согласно лесохозяйственному регламенту Елизовского лесничества в квартале 77 (часть выдела 10) Елизовского лесничества Паратунского участкового лесничества, в границах которого расположен проектируемый лесной участок, относится к зоне планируемого освоения лесов для:

- Осуществления рекреационной деятельности.

*(наименование вида использования лесов)*

**При проектировании лесного участка сделаны следующие замечания и предложения:**

Использовать лесной участок исключительно по целевому назначению в соответствии с лесным законодательством, соблюдать Правила пожарной безопасности в лесах и Санитарной безопасности в лесах. Соблюдать требования распоряжений Правительства Российской Федерации от 27.05.2013 № 849-р и от 17.07.2012 № 1283-р.

Сведения о наличии кадастрового (условного, номера учетной записи в государственном лесном реестре) номера лесного (земельного) участка, из которого образуется лесной участок: Лесной (земельный) участок будет образованы путем деления на части земельного участка с кадастровым номером 41:00:0000000:3.

**Согласовано:**

Начальник Елизовского лесничества – филиала КГКУ  
«Камчатские лесничества»

Руководитель Паратунского участкового лесничества

Занттересованное лицо: директор ООО «Камчатка»



Н.В. Захарченко  
(подпись) (Ф.И.О.)

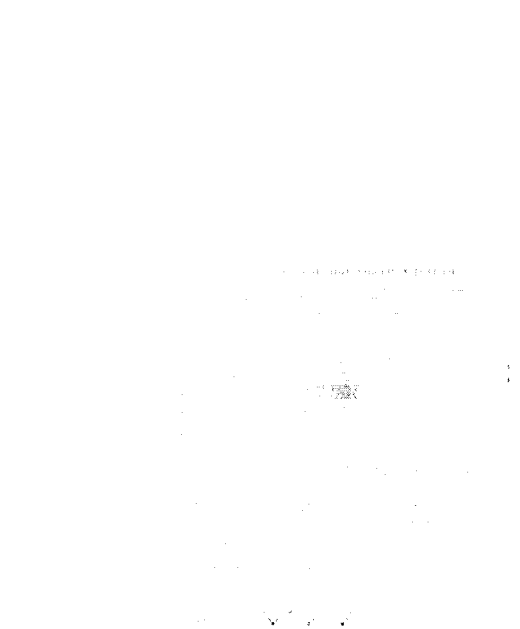
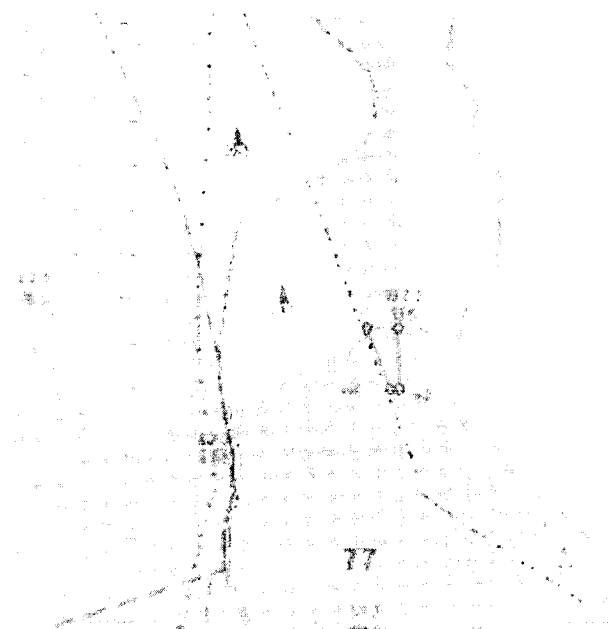
Н.И. Емелянов  
(подпись) (Ф.И.О.)

А.В. Савенков  
(подпись) (Ф.И.О.)

Неотъемлемой частью Проекта лесного участка являются схема расположения проектируемого лесного участка, пояснительная записка к проекту (приложения №№ 1-2 к настоящему Проекту)

## СХЕМА РАСПОЛОЖЕНИЯ ПРОЕКТИРУЕМОГО ЛЕСНОГО УЧАСТКА

Муниципальное образование	Камчатский край
Муниципальное образование	Елизовский район
Категория земель	Земли лесного фонда
Лесничество (лесопарк)	Елизовское
Лесной квартал	Квартал 777 видовой выдела 110
Лесозащитный выдел	Паркитинское
Земельное лесничество	Осуществление рекреационной деятельности
Вид использования	в аренду
Цель предоставления лесного участка	1,5049 га
Площадь лесного участка	1,25000
Особые отметки	Лесничество
Масштаб	1:25000



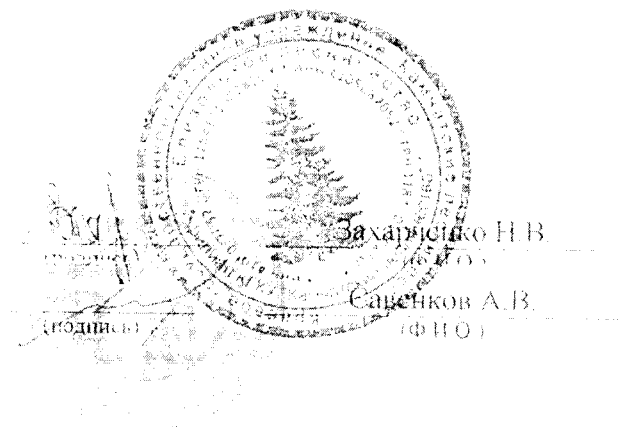
### Ключевые обозначения:

— проектируемый лесной участок

— согласовано.

Начальник Елизовского лесничества — филиала КИ КУ «Камчатские лесничества»

Директор ООО «Камчатка»



Приложение № 2  
к Проектной документации лесного  
участка № 5 от 27.02.2019 года

## План лесного участка

Адрес (местоположение)

Камчатский край, Елизовский р - он, Елизовское лесничество,  
Квартал 77 часть выдела 10 Паратунского участкового лесничества

Вид разрешенного использования  
Площадь

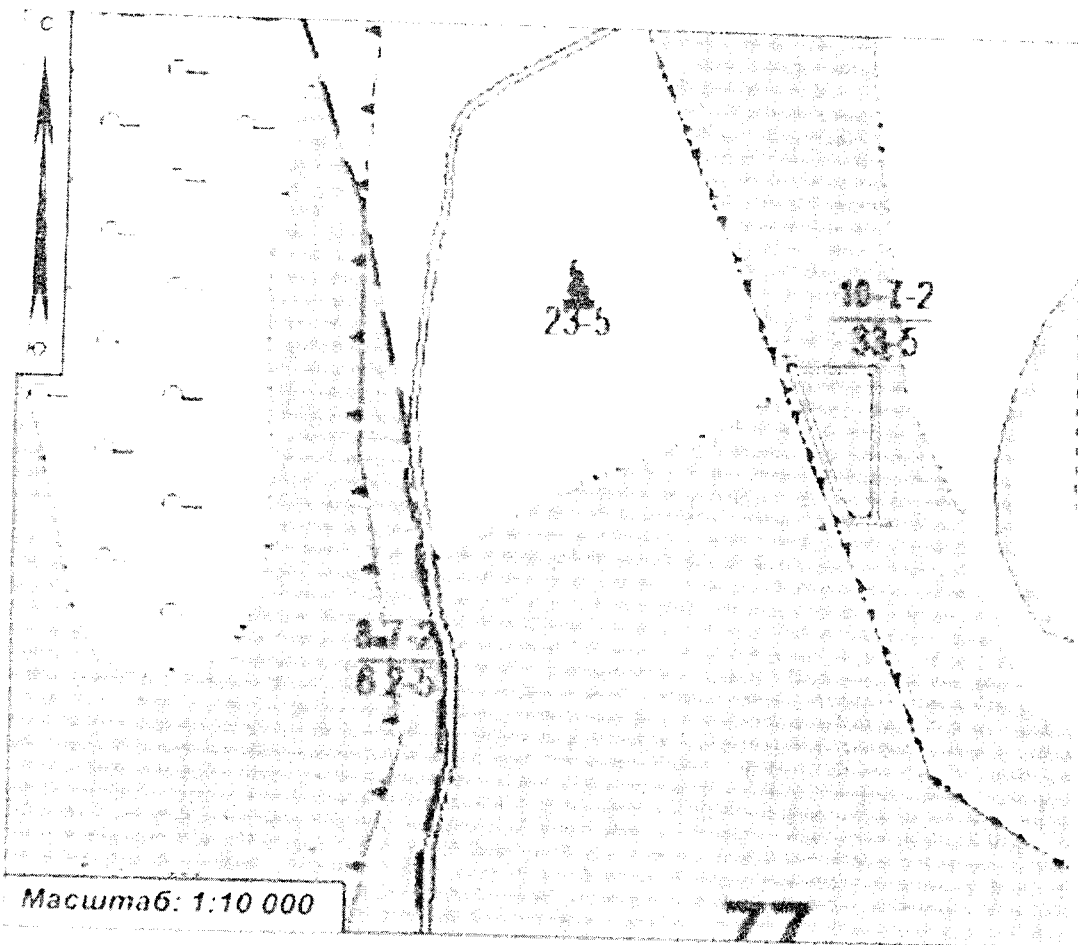
Осуществление рекреационной деятельности  
1,5049 га

Целевое назначение  
лесов

Защитные леса - леса, расположенные в первой, второй и третьей зонах округов  
санитарной (горно-санитарной) охраны лечебно - оздоровительных местностей и  
курортов

Масштаб

1:10000



Условные обозначения:

- проектируемый лесной участок
- точка границы земельного участка

77 квартал

Согласовано:

Начальник Елизовского лесничества (подпись) ФИЛИАЛ КТ КУ  
Елизовского лесничества

Директор ООО «Камчатка»





**Список координат места размещения объектов**

№	наименование точки	МСК-41 (прямоугольная)		S (метры)	Дир угол	WGS-84 (географическая)					
		X	Y			Широта			Долгота		
		метры	метры			°	'	″	°	'	″
н1	граница з.у.	535965,12	1380438,98	109,42	90° 0,9'	52	48	2,26	158	10	43,02
н2	граница з.у.	535965,08	1380546,38	210,866	178° 27,5'	52	48	2,27	158	10	48,87
н3	граница з.у.	535754,20	1380552,05	32,442	267° 5'	52	47	55,45	158	10	49,21
н4	граница з.у.	535752,55	1380519,65	228,087	338° 44,6'	52	47	55,39	158	10	47,48

Общая площадь составляет: 15049 кв.м.

СХЕМА  
смежных и близко расположенных лесных участков

Камчатский край  
(субъект Российской Федерации)

1. Леса, лесотаксационный выдел, ур-  
овень

2. Вид леса (лесотаксационный выдел)

3. Вид назначения лесов

4. Использование лесов:  
(в процентах)

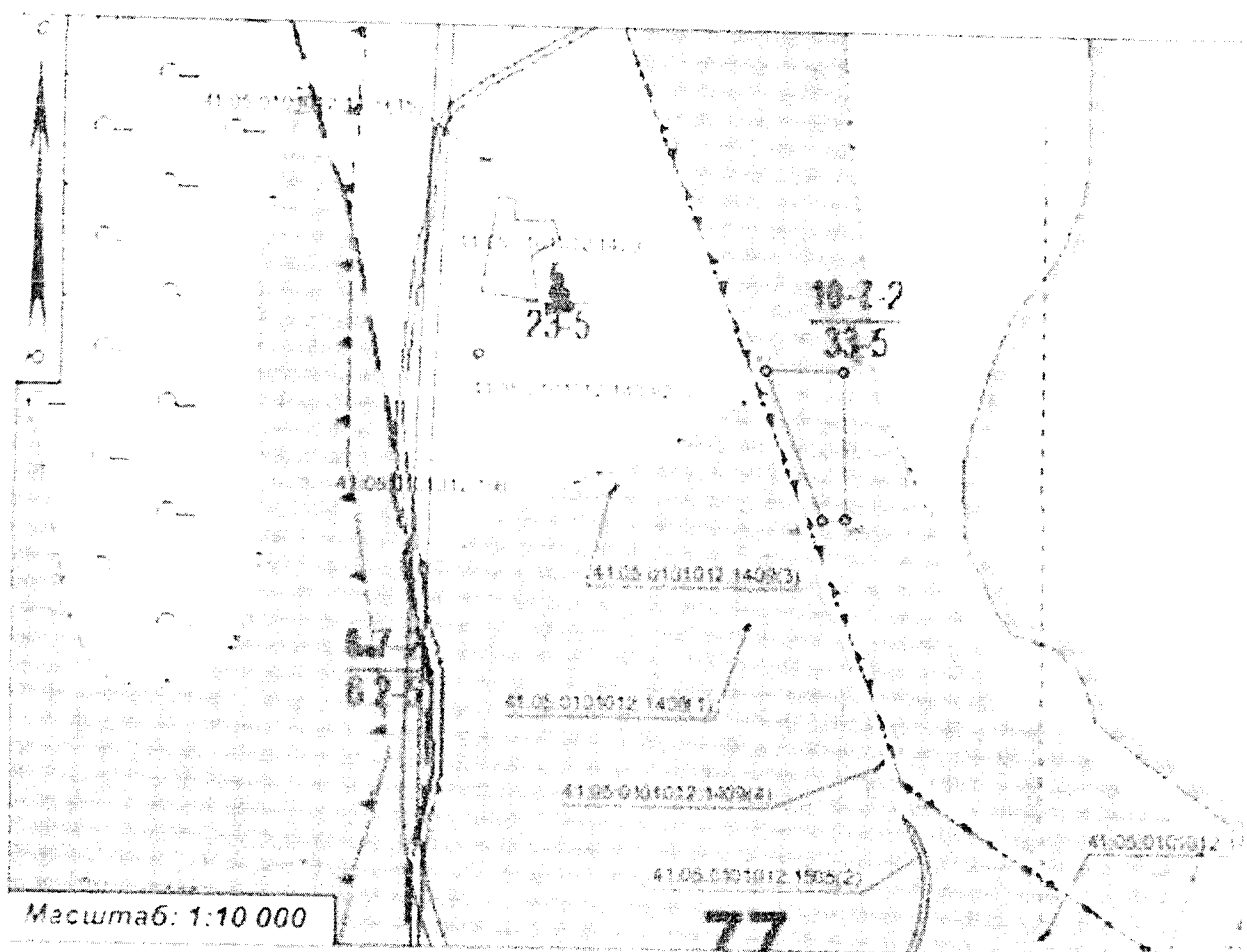
Тайговое лесничество, Паратунское участковое лесниче-  
ство

Квартал 77 (часть выдела 10)

Защитные леса - леса, расположенные в первой, второй и  
третьей зонах округов санитарной (горно-санитарной) охраны  
лечебно - оздоровительных местностей и курортов

Строительство, реконструкция, эксплуатация линейных со-  
оружений

1:10000



Близко расположенные лесные (земельные участки) и лесопользователи:

1. Лесной участок с кадастровым номером 41:05:0101012:1429. ООО «Витязь» договор № 4-А от 24.09.2018 г.
2. Лесной участок с кадастровым номером 41:05:0101012:1409. Сооружение ВЛ-220-кв «Мутновская ГЕОТЭЦ – Елизово».
3. Лесной участок с кадастровым номером 41:05:0101012:198. Дорога автомобильная.
4. Лесной участок с кадастровым номером 41:05:0101012:1505. ООО «Тополовый парк» договор № 33 от 04.12.2017 г.

## ПОЯСНИТЕЛЬНАЯ ЗАПИСКА

**Заявитель:** ООО «Камчатка». Адрес: 683009: Россия, Камчатский край, г. Петропавловск – Камчатский, ул. Академика Курчатова, д. 51, кв. 22. тел. 8-914-622-22-12; 8-962-280-21-46.

**Обоснование проектирования лесного участка:** Лесной участок спроектирован на основании заявления ООО «Камчатка» б/н от 25.02.2019 г. с целью дальнейшего предоставления лесного участка в аренду для осуществления рекреационной деятельности.

**Местонахождение лесного участка и его площадь:**

Лесной участок расположен в Елизовском лесничестве в квартале 77 (часть выдела 10) Паратунского участкового лесничества.

Площадь лесного участка составляет – **1,5049 га.**

**Целевое назначение лесов:**

Защитные леса - леса, расположенные в первой, второй и третьей зонах округов санитарной (горно-санитарной) охраны лечебно - оздоровительных местностей и курортов.

**Вид разрешенного использования:**

Лесной участок формируется для одного вида: осуществления рекреационной деятельности пункт 8 части 1 статьи 25 Лесного кодекса Российской Федерации.

Соответствует Лесохозяйственному регламенту Елизовского лесничества.

**Обоснование площади и конфигурации:**

Лесной участок сформирован в соответствии с требованиями п. 10 приказа Минприроды РФ № 54 от 03.02.2017 г. «Об утверждении требований к составу и к содержанию проектной документации лесного участка, порядка ее подготовки» и приказа Федерального агентства лесного хозяйства (Рослесхоз) от 21 февраля 2012 г. № 62 "Об утверждении Правил использования лесов для осуществления рекреационной деятельности» (далее – Правила) в границах Елизовского лесничества и сформирован:

- на лесных покрытых лесом землях
- в границах квартала 77 части выдела 10 Паратунского участкового лесничества Елизовского лесничества в соответствии с требованием к минимальной территориальной единице проектирования лесного участка для осуществления рекреационной деятельности, которой является часть лесотаксационного выдела
- площадь участка, предназначенного для осуществления рекреационной деятельности, составляет **1,5049 га.**

**Конфигурация лесного участка:** лесной участок имеет четырехугольную форму.

**Смежные лесные (земельные участки) и лесопользователи:** отсутствуют.

**Близко расположенные лесные (земельные участки) и лесопользователи:**

1. Лесной участок с кадастровым номером 41:05:0101012:1429. ООО «Витязь» договор № 4-А от 24.09.2018 г.
2. Лесной участок с кадастровым номером 41:05:0101012:1409. Сооружение ВЛ-220-кв «Мутновская ГЕОТЭЦ – Елизово».
3. Лесной участок с кадастровым номером 41:05:0101012:198. Дорога автомобильная
4. Лесной участок с кадастровым номером 41:05:0101012:1505. ООО «Тополовый парк» договор № 33 от 04.12.2017 г.

**Сведения об ограничении использования лесов:**

С учетом целевого назначения и правового режима лесов, установленного лесным законодательством Российской Федерации, лесохозяйственным регламентом Елизовского лесничества предусмотрены следующие ограничения в использовании лесов:

Запрещается всякая деятельность, которая может привести к ухудшению качества и истощению природных ресурсов и объектов, обладающих лечебными свойствами (Постановление Правительства РФ № 1425 от 07.12.1996г. «Об утверждении Положения об округах санитарной и горно-санитарной охраны лечебно-оздоровительных местностей и курортов»).

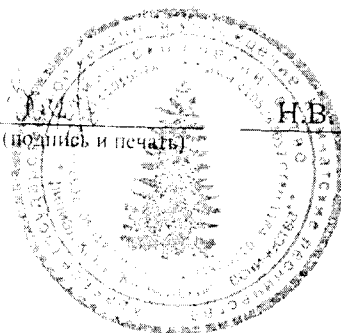
Согласно правилам использования лесов, для осуществления рекреационной деятельности на лесных участках, предоставленных для осуществления рекреационной деятельности, подлежат сохранению природные ландшафты, объекты животного мира, растительного мира, водные объекты. Леса для осуществления рекреационной деятельности используются способами, не наносящими вреда окружающей среде и здоровью человека.

Использование лесов для осуществления рекреационной деятельности не должно препятствовать праву граждан пребывать в лесах.

Не допускается: повреждение лесных насаждений, растительного покрова и почвы за пределами предоставленного участка и на участке, захламливание территории, проезд транспортных средств по произвольным маршрутам.

Начальник Елизовского лесничества – филиала КГКУ  
«Камчатские лесничества»

(наименование лесничества)



Н.В. Захарченко  
(подпись и печать) (Ф.И.О.)

Прошито, пронумеровано и скреплено печатью

13

(Тринадцать)

листов

цифрами

прописью

Начальник Елизовского лесничества – филиала  
КГКУ «Камчатское лесничество»

Подпись

Н.В. Захарченко

Ф.И.О.

Директор ООО «Камчатка»

Подпись

А.В. Савенков

Ф.И.О.