



УТВЕРЖДАЮ:

Должность

Ф.И.О

Дата

*Руководитель Агентства лесного хозяйства  
Управления животного мира Камчатского края  
Ториков В.Т.  
15.08.2019г.*

**Акт  
лесопатологического обследования № 2019-00001**

лесных насаждений Елизовского лесничества (лесопарка)  
Камчатского края (субъекта Российской Федерации)

Способ лесопатологического обследования:

1. Визуальный

2. Инструментальный

<input type="checkbox"/>
<input checked="" type="checkbox"/>

Место проведения

Участковое лесничество	Урочище (дача)	Квартал (кварталы)	Выдел (выделы)	Площадь, га
Елизовское (часть I)		266	18	42 (42)

Лесопатологическое обследование проведено на общей площади 42,0 га.

## 2. Инструментальное обследование лесного участка

1. Фактическая таксационная характеристика лесного насаждения таксационному описанию. Причины несоответствия:

соответствует

Ведомость лесных участков с выявленными несоответствиями таксационным описаниям приведена в приложении 1 к

2. Состояние насаждений: с нарушенной устойчивостью  
с утраченной устойчивостью

X

причины повреждения:

Пожар 4-10 летней давности

средневзвешенная для каждой породы:

Кс-5.00

средневзвешенная категория насаждения: 5

В том числе:

заселено (отработано) стволовыми вредителями

Вид вредителя	Порода	Встречаемость (% заселённых деревьев)	Степень заселения лесного насаждения (слабая, средняя, сильная)

Повреждено огнём

Вид пожара	Порода	Состояние корневых лап		Состояние корневой шейки		Подсушивание луба	
		процент повреждённых огнём корней	процент деревьев с данным повреждением	ожог корневой шейки по окружности (1/4; 2/4; 3/4; более 3/4)	процент деревьев с данным повреждением	по окружности (1/4; 2/4; 3/4; более 3/4)	процент деревьев с данным повреждением
Устойчивый низовой пожар 4-10 летней давности высокой интенсивности	Кс			ожог корневой шейки по окружности (более 3/4)	100	подсушивание луба по окружности (более 3/4)	100

Поражено болезнями

Вид болезни	Порода	Встречаемость (% поражённых деревьев)	Степень поражения лесного насаждения (слабая, средняя, сильная)

3. Выборке подлежит 100 % деревьев,

в том числе:

ослабленных 0 % (причины назначения)

сильно ослабленных 0 % (причины назначения)

усыхающих 0 % (причины назначения)

свежего сухостоя 0 %,

в том числе:

свежего ветровала 0 %

свежего бурелома 0 %

старого ветровала 60 %

в том числе:

старого бурелома 0 %

старого сухостоя 40 %

аварийных 0 %

4. Полнота лесного насаждения после уборки деревьев, подлежащих рубке, составит

0

## 5. ЗАКЛЮЧЕНИЕ

С целью предотвращения негативных процессов или снижения ущерба от их воздействия назначено:

Участковое лесничество	Урочище (дача)	Квартал	Выдел	Площадь выдела, га	Вид мероприятия	Площадь, мероприятия, га	Порода	Запас на выдел, кубм	Крайние сроки проведения
Елизовское (часть 1)		266	18	42	ССР	42	Кс	0	2019-2020 г.
					итого сырорастущего			0	
					ветровал, бурелом			756	
					сухостой			504	
					всего			1260	

Согласно приказа МПР РФ от 16.09.2016 г. № 480 "Об утверждении порядка проведения лесопатологических обследований и формы акта лесопатологического обследования" п.46 "В лесных насаждениях с наличием более 50 % ветровала, бурелома, снеголома, упавших деревьев в результате пожара назначение СОМ проводится визуальным способом, а недостающая информация переносится из таксационных описаний."

Ведомость перечета деревьев, назначенных в рубку, и абрис лесного участка прилагаются (приложение 2 и 3 к Акту) ✓

## 6. Меры по обеспечению возобновления

содействие естественному возобновлению леса

## 7. Мероприятия, необходимые для предупреждения повреждения или поражения смежных насаждений:

Требуется проведение санитарно оздоровительных мероприятий.

Сведения для расчета степени повреждения:

год образования старого сухостоя Более 5 лет ;основная причина повреждения древесины Устойчивый низовой пожар 4-10 летней давности  
высокой интенсивностиДата проведения обследований " 22 " 07 20 19 г.Дата составления " 01 " 08 20 19 г.

Исполнитель работ по проведению лесопатологических обследований:

ФИО Мурзин Д.С.

Подпись



Результаты проведения лесопатологических обследований лесных насаждений за

июль 20 19 г.  
(месяц)

Субъект Российской Федерации  
Участковое лесничество

Елизовское (часть 1)  
Камчатский край

Урочище (лесная дача)  
Лесничество (лесопарк)

Елизовские

Номер квартала	Номер выдела	Площадь выдела, га	Целевое назначение лесов	Категория защитных лесов	Номер лесоплато/огнеческого выдела	Площадь лесоплато/огнеческого выдела, га	Таксационная характеристика лесного насаждения								Число деревьев на пробе, шт.	Распределение деревьев по категориям состояния, % от запаса										Признаки повреждения деревьев	Доля поврежденных деревьев, %	Причина ослабления, повреждения	Подлежит рубке, %	Назначенные мероприятия							
							состав	порода	возраст	средняя высота, м	средний диаметр, см	тип леса	полнота	бонитет		запас, куб. м/га	без признаков ослабления	ослабленные	сильно ослабленные	усыхающие	свежий сухойстой	старый сухойстой	свежий ветровал	старый ветровал	свежий бурелом					старый бурелом	Аварийные деревья						
1	2	3	4	5	6	7	8	9	10	11	12	13	14	15	16	17	18	19	20	21	22	23	24	25	26	27	28	29	30	31	32	33	34				
266	18	42					10Кс	Кс	70	3	4	КС	0,7	56			0	0	0	0	0	40	0	0	0	0	0	Ожог кроны прошлых лет (> 3/4 кроны)	100	Устойчивый низовой пожар 4-10 летней давности высокой интенсивности	100	ССР	42				
																	ветровал, бурелом										18										
																	сухойстой										12										

Показатели, не соответствующие таксационному описанию отмечаются («\*»)

Исполнитель работ по проведению лесопатологических обследований:

ФИО Мурзин Д.С.

Подпись

Дата составления документа

" 07 " 28 20 19 г.

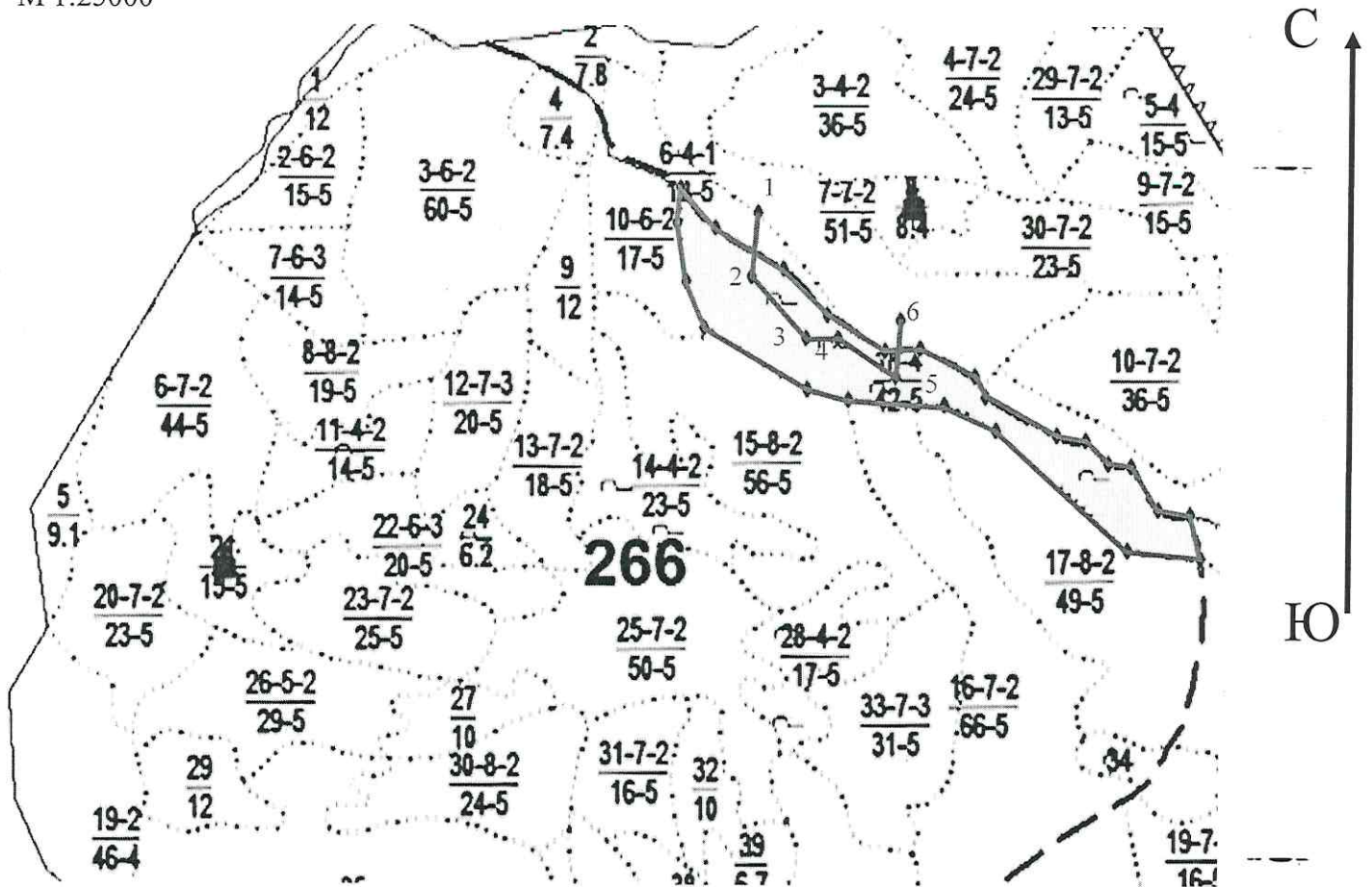
Телефон

8(4212)484012



# Абрис участка





М 1:25000



## Экспликация маршрутного хода

Направление	Азимут	Длина, м
1-2	186°	225
2-3	137°	284
3-4	88°	111
4-5	124°	240
5-6	5°	196

## Условные обозначения

 - Маршрутный ход	 - граница выдела	
 - обследуемый участок	 - граница квартала	

Исполнитель работ по проведению лесопатологических обследований:

ФИО Мурзин Д.С. Подпись



Дата составления документа 01.08.2019

Телефон 8 (4212) 484042