



УТВЕРЖДАЮ:

Должность

Руководитель Агентства лесного хозяйства

и охраны животного мира Камчатского края

Ф.И.О.

В.Г. Горлов

Дата

Акт

лесопатологического обследования № 2218-00063

лесных насаждений

Елизовского

лесничества (лесопарка)

Камчатского края

(субъекта Российской Федерации)

Способ лесопатологического обследования:

1. Визуальный

2. Инструментальный

X

Место проведения

Участковое лесничество	Урочище (дача)	Квартал (кварталы)	Выдел (выделы)	Площадь, га
Петропавловское (б.Авачинское)		114	9	1,4

Лесопатологическое обследование проведено на общей площади 1,4 га.

2. Инструментальное обследование лесного участка

1. Фактическая таксационная характеристика лесного насаждения
таксационному описанию. Причины несоответствия:

соответствует

Ведомость лесных участков с выявленными несоответствиями таксационным описаниям приведена в

2. Состояние насаждений: **с нарушенной устойчивостью**
с утраченной устойчивостью

X

причины повреждения:

пожар более 10 летней давности, стволовые гнили, неблагоприятные условия произрастания

средневзвешенная для каждой породы: Ол-3,6;

средневзвешенная категория насаждения: 3,6

В том числе:

заселено (отработано) стволовыми вредителями

Вид вредителя	Порода	Встречаемость (% заселённых деревьев)	Степень заселения лесного насаждения (слабая, средняя, сильная)

Повреждено огнём

Вид пожара	Порода	Состояние корневых лап		Состояние корневой шейки		Подсушивание луба	
		процент повреждённых огнём корней	процент деревьев с данном повреждением	ожог корневой шейки по окружности (1/4; 2/4; 3/4; более 3/4)	процент деревьев с данном повреждением	по окружности (1/4; 2/4; 3/4; более 3/4)	процент деревьев с данным повреждением
Устойчивый низовой пожар более 10 летней давности	Ол					Ожог стволов прошлых лет (камбий поврежден >3/4 окр.	21

Поражено болезнями

Вид болезни	Порода	Встречаемость (%) поражённых деревьев)	Степень поражения лесного насаждения (слабая, средняя, сильная)

3. Выборке подлежит 50 % деревьев,

в том числе:

ослабленных 0 % (причины назначения)
сильно ослабленных 0 % (причины назначения)
усыхающих 23 % (причины назначения)

Усыхание кроны

Усыхание кроны

пожары,

стволовые гнили,

неблагоприятные условия произрастания

свежего сухостоя 9 %,

в том числе:

свежего ветровала 0 %
свежего бурелома 0 %
старого ветровала 11 %

в том числе:

старого бурелома	<u>0</u>	%
старого сухостоя	<u>7</u>	%
аварийных	<u>0</u>	%

4. Полнота лесного насаждения после уборки деревьев, подлежащих рубке, составит 0,4
Критическая полнота для данной категории лесных насаждений составляет 0,3

5. ЗАКЛЮЧЕНИЕ

С целью предотвращения негативных процессов или снижения ущерба от их воздействия назначено:

Участковое лесничество	Урочище (дача)	Квартал	Выдел	Площадь выдела, га	Вид мероприятия	Площадь, мероприятия, га	Порода	Запас на выдел, кбм	Крайние сроки проведения
Петропавловское (б.Авачинское)		114	9	1,4	ВСП	1,4	Ол	17	2018-2019г.

Ведомость перечета деревьев назначенных в рубку и абрис лесного участка прилагаются (приложение 2 и

6. Меры по обеспечению возобновления содействие естественному возобновлению леса

7. Мероприятия, необходимые для предупреждения повреждения или поражения смежных насаждений: Требуется проведение санитарно оздоровительных мероприятий.

Сведения для расчета степени повреждения:

год образования старого сухостоя _____;

основная причина повреждения древесины устойчивый низовой пожар,
стволовые гнили, неблагоприятные условия произрастания

Дата проведения обследований " 14 " ноября 20 18 г.

Дата составления " 14 " ноября 20 18 г.

Исполнитель работ по проведению лесопатологических обследований:

ФИО Потапенко С.В. Подпись 

Ведомость перечета деревьев назначенных в рубку

ВРЕМЕННАЯ ПРОБНАЯ ПЛОЩАДЬ № 1

Субъект Российской Федерации Камчатский край

Лесничество (лесопарк) Петропавловское (б.Авачинское) участковое лесничество

Квартал 114 Выдел 9 Площадь 1,4 га,

Номер очага вредных организмов _____ Размер пробной площади 1,40 га

Таксационная характеристика:

Тип леса ОЛК Состав 10Ол Возраст 30 Бонитет 5

Полнота 0,7 Запас на га 40 Возобновление т.шт/га

Время и причина ослабления лесного насаждения пожар более 10 летней давности,
стволовые гнили,

неблагоприятные условия произрастания

Тип очага вредных организмов: эпизодический, хронический (подчеркнуть)

Фаза развития очага вредных организмов: начальная, нарастания численности,
собственно вспышка, кризис (подчеркнуть)

Состояние лесного насаждения, намечаемые мероприятия _____
Насаждение усыхающее

требуется проведение выборочных санитарных рубок

Исполнитель работ по проведению лесопатологических обследований:

ФИО Потапенко С.В. Подпись 

Дата составления документа " 14 " мая 20 18 г. Телефон 8 (4212) 484012

ВЕДОМОСТЬ ПЕРЕЧЕТА ДЕРЕВЬЕВ

Порода:

Ольха

Степени толщины см	Количество деревьев по категориям состояния, шт.																Всего деревьев по ступеням толщины	
	I	II	III	IV		V		VI			ветровал, бурелом			аварийные деревья			шт.	в т.ч. подлежат рубке, %
				НЗ	З	НЗ	З	НЗ	З	О	НЗ	З	О	НЗ	З	О		
8	9	40	104	86		12		27			19						297	20
12	11	80	96	78		45		19			43						372	29
16	2	32	41	37		21		11			30						174	36
20		1	11	1		1		1			3						18	28
24																		
28																		
32																		
36																		
40																		
44																		
48																		
52																		
56																		
60																		
64																		
68																		
72																		
Итого, %	3	18	30	22		9		7			11						861	

Примечание: НЗ - незаселенное, З - заселенное, О - отработанное вредителями.

Результаты проведения лесопатологических обследований лесных насаждений за

июнь 20 18 г.

(месяц)

Субъект Российской Федерации Камчатский край Лесничество (лесопарк) Елизовское
Участковое лесничество Петропавловское (б.Авачинское) Урочище (лесная дача)

Номер квартала	Номер выдела	Площадь выдела, га	Целевое назначение лесов	Категория защитных лесов	Номер лесопатологического выдела	Площадь лесопатологического выдела, га	Таксационная характеристика лесного насаждения								Число деревьев на пробе, шт.	Распределение деревьев по категориям состояния, % от запаса										Признаки повреждения деревьев	Доля повреждённых деревьев, %	Причина ослабления, повреждения	Полжежит рубке, %	Назначенные мероприятия					
							состав	порода	возраст	средняя высота, м	средний диаметр, см	тип леса	плотность	бонитет		запас, куб. м/га	вид	площадь, га																	
1	2	3	4	5	6	7	8	9	10	11	12	13	14	15	16	17	18	19	20	21	22	23	24	25	26	27	28	29	30	31	32	33	34		
114	9	1,4	защитные	зеленые зоны			100л	Ол	30	7	6	ОЛК	0,7	5	40	861	2	18	29	21	11	6	0	13	0	0	0	усыхание более 3/4 ветвей в кроне прошлых лет	39	погодные условия	30	ВСР	1,4		
																	ожёг стволов прошлых лет более 3/4 окр.ств.	21	устойчивый низовой пожар более 10 летней давности								погодные условия	11	слом под кроной прошлых лет						

Примечание – Показатели, не соответствующие таксационному описанию отмечаются «*»

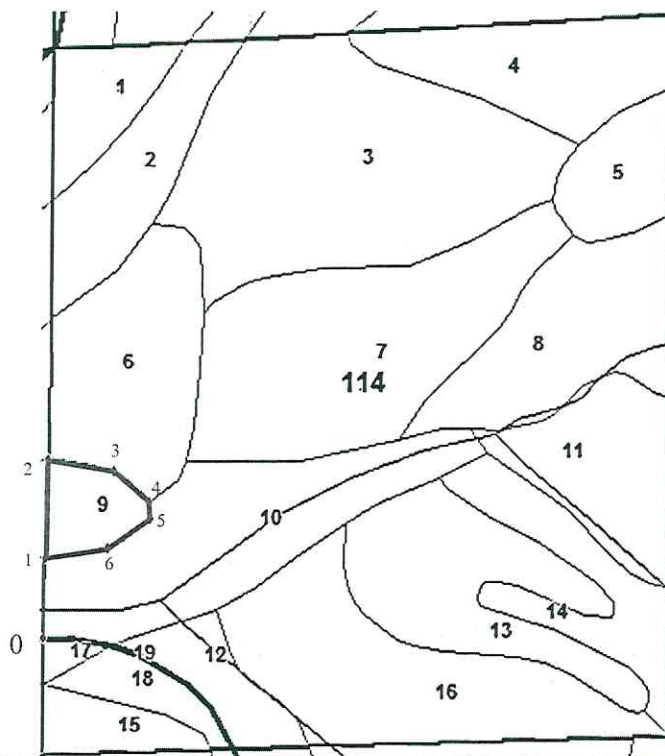
Исполнитель работ по проведению лесопатологических обследований:

ФИО Потепенко С.В. Подпись

Дата составления документа "14" июля 20 18 г. Телефон 8(4212)484012

Абрис участка

М 1:10000



Номер выдела	Ленты (круговой площадки) перечёта				
	№ ленты (площадки)	длина, м	ширина, м	радиус, м	площадь, га
9					1,4

Номера точек	Координаты		Азимут линий	Длина, м
	Е	Н		
0	158° 34' 9.4139"	53° 11' 32.7205"	1°	107
1	158° 34' 9.5434"	53° 11' 36.1733"	1°	131
2	158° 34' 9.6728"	53° 11' 40.4030"	100°	89
3	158° 34' 14.3773"	53° 11' 39.8851"	130°	62
4	158° 34' 16.9238"	53° 11' 38.5903"	178°	23
5	158° 34' 16.9669"	53° 11' 37.8565"	235°	69
6	158° 34' 13.9457"	53° 11' 36.5617"	262°	83

Условные обозначения

	- лента перечёта		- привязка		- граница выдела
	- обследуемый участок		- граница квартала		

Исполнитель работ по проведению лесопатологических обследований:

ФИО Потапенко С.В.

Подпись

Дата составления документа

14 января 2018

Телефон

8 (4212) 484012