



УТВЕРЖДАЮ:

Должность

Ф.И.О.

Дата

Руководитель Центра мониторинга
и охраны животного мира Камчатского края
В.Т. Горюнов

АКТ

лесопатологического обследования № 2018-00056

лесных насаждений Атласовского лесничества (лесопарка)
Камчатского края (субъекта Российской Федерации)

Способ лесопатологического обследования:

1. Визуальный

2. Инструментальный

<input type="checkbox"/>
<input checked="" type="checkbox"/>

Место проведения

Участковое лесничество	Урочище (дача)	Квартал (кварталы)	Выдел (выделы)	Площадь, га
Щапинское		201	27	32

Лесопатологическое обследование проведено на общей площади 32.0 га.

2. Инструментальное обследование лесного участка

1. Фактическая таксационная характеристика лесного насаждения таксационному описанию. Причины несоответствия:

не соответствует

неточность

Ведомость лесных участков с выявленными несоответствиями таксационным описаниям приведена в

2. Состояние насаждений: с нарушенной устойчивостью
с утраченной устойчивостью

☒
☐

причины повреждения:

погодные условия, некрозно-раковые заболевания, стволовые гнили

средневзвешенная для каждой породы: Л-2,9; Е-2,7; Бб-2,7;

средневзвешенная категория насаждения: 2,8

В том числе:

заселено (отработано) стволовыми вредителями

Вид вредителя	Порода	Встречаемость (% заселённых деревьев)	Степень заселения лесного насаждения (слабая, средняя, сильная)

Повреждено огнём

Вид пожара	Порода	Состояние корневых лап		Состояние корневой шейки		Подсушивание луба	
		процент повреждённых огнём корней	процент деревьев с данным повреждением	ожог корневой шейки по окружности (1/4; 2/4; 3/4; более 3/4)	процент деревьев с данным повреждением	по окружности (1/4; 2/4; 3/4; более 3/4)	процент деревьев с данным повреждением

Поражено болезнями

Вид болезни	Порода	Встречаемость (% поражённых деревьев)	Степень поражения лесного насаждения (слабая, средняя, сильная)

3. Выборке подлежит 12 % деревьев,

в том числе:

ослабленных 0 % (причины назначения)

сильно ослабленных 0 % (причины назначения)

усыхающих 0 % (причины назначения)

свежего сухостоя 2 %,

в том числе:

свежего ветровала 0 %

свежего бурелома 0 %

старого ветровала 2 %

в том числе:

старого бурелома 3 %

старого сухостоя 5 %

аварийных 0 %

4. Полнота лесного насаждения после уборки деревьев, подлежащих рубке, составит
Критическая полнота для данной категории лесных насаждений составляет

0.4

0.3

5. ЗАКЛЮЧЕНИЕ

С целью предотвращения негативных процессов или снижения ущерба от их воздействия назначено:

Участковое лесничество	Урочище (дача)	Квартал	Выдел	Площадь выдела, га	Вид мероприятия	Площадь, мероприятия, га	По-рода	Запас на выдел, кбм	Крайние сроки проведения
Щапинское		201	27	32	BCP	32	Л	296	2018-2019г.
							Е	193	
							Бб	100	

Ведомость перечета деревьев назначенных в рубку и абрис лесного участка прилагаются (приложение 2 и

6. Меры по обеспечению возобновления содействие естественному возобновлению леса путем сохранения подроста

7. Мероприятия, необходимые для предупреждения повреждения или поражения смежных насаждений: Требуется проведение санитарно оздоровительных мероприятий.

Сведения для расчета степени повреждения:

год образования старого сухостоя Более 5 лет ;

основная причина повреждения древесины погодные условия, некрозно- раковые заболевания, стволовые гнили

Дата проведения обследований " 27 " август 20 18 г.

Дата составления " 25 " октябрь 20 18 г.

Исполнитель работ по проведению лесопатологических обследований:

ФИО Мурзин Д.С.

Подпись



Ведомость перечета деревьев назначенных в рубку

ВРЕМЕННАЯ ПРОБНАЯ ПЛОЩАДЬ № 1

Субъект Российской Федерации Камчатский край

Лесничество (лесопарк) Щапинское участковое лесничество

Квартал 201 Выдел 27 Площадь 32 га,

Номер очага вредных организмов _____ Размер пробной площади 0.93 га

Таксационная характеристика:

Тип леса ЛЗД Состав 5ЛЗЕ2Бб Возраст 150 Бонитет 4
Полнота 0.5 Запас на га 140 Возобновление 5Б64Е1Л 5 т.шт/га


Время и причина ослабления лесного насаждения погодные условия,
некрозно- раковые заболевания,
стволовые гнили

Тип очага вредных организмов: эпизодический, хронический (подчеркнуть)

Фаза развития очага вредных организмов: начальная, нарастания численности,
собственно вспышка, кризис (подчеркнуть)

Состояние лесного насаждения, намечаемые мероприятия _____
Насаждение сильно ослабленное
требуется проведение выборочных санитарных рубок

Исполнитель работ по проведению лесопатологических обследований:

ФИО Мурзин Д.С. Подпись 

Дата составления документа " 25 " октябрь 20 18 г. Телефон 8 (4212) 484012

ВЕДОМОСТЬ ПЕРЕЧЕТА ДЕРЕВЬЕВ

Порода:

Лиственница

Ступени толщины см	Количество деревьев по категориям состояния, шт.																Всего деревьев по ступеням толщины	
	I	II	III	IV		V		VI			ветровал, бурелом			аварийные деревья			шт.	в т.ч. подлежат рубке, %
				НЗ	З	НЗ	З	НЗ	З	О	НЗ	З	О	НЗ	З	О		
8	1	3	2	1													7	
12	1	5	3	1													10	
16	1	4	2	2				1			2						12	25
20	2	6	3	1		1		2			3						18	33
24	3	10	11	4		1		1			2						32	13
28	4	12	11	5		1					2						35	9
32	2	7	7	5				1			2						24	13
36	2	2	3	4		1		1									13	15
40		2	1	1													4	
44		1															1	
48																		
52																		
56																		
60																		
64																		
68																		
72																		
Итого, %	10	33	28	15		3		4			7						156	

Примечание: НЗ - незаселенное, З - заселенное, О - отработанное вредителями.

ВЕДОМОСТЬ ПЕРЕЧЕТА ДЕРЕВЬЕВ

Порода:

Ель

Ступени толщины см	Количество деревьев по категориям состояния, шт.																Всего деревьев по ступеням толщины	
	I	II	III	IV		V		VI			ветровал, бурелом			аварийные деревья			шт.	в т.ч. подлежат рубке, %
				НЗ	З	НЗ	З	НЗ	З	О	НЗ	З	О	НЗ	З	О		
8	7	6	2					2									17	12
12	5	9	8	3		1		2			1						29	14
16	8	18	12	5		1		1			1						46	7
20	3	9	7	2		1		1									23	9
24	1	3	3	1				1			2						11	27
28		1	1			1											3	33
32		1															1	
36																		
40																		
44																		
48																		
52																		
56																		
60																		
64																		
68																		
72																		
Итого, %	18	36	26	9		3		5			3						130	

Примечание: НЗ - незаселенное, З - заселенное, О - отработанное вредителями.

Порода:

ВЕДОМОСТЬ ПЕРЕЧЕТА ДЕРЕВЬЕВ
Береза белая

Степени толщины см	Количество деревьев по категориям состояния, шт.															Всего деревьев по ступеням толщины		
	I	II	III	IV		V		VI			ветровал, бурелом			аварийные деревья			шт.	в т.ч. подлежат рубке, %
				НЗ	З	НЗ	З	НЗ	З	О	НЗ	З	О	НЗ	З	О		
8	12	23	12														47	
12	6	15	14	3				4			2						44	14
16	4	11	6	2				1			2						26	12
20	3	7	4	4				1			1						20	10
24	2	6	4	2				2			1						17	18
28		3	1	1							1						6	17
32	1	1															2	
36		1															1	
40																		
44																		
48																		
52																		
56																		
60																		
64																		
68																		
72																		
Итого, %	17	41	26	7				5			4						163	

Примечание: НЗ - незаселенное, З - заселенное, О - отработанное вредителями.

Ведомость лесных участков с выявленными несоответствиями таксационным описаниям

Источник данных	Год проведения лесоустройства	Номер квартала	Номер выдела	Площадь выдела, га	Целевое назначение лесов	Категория защитных лесов	Номер лесопатологического выдела	Площадь лесопатологического выдела, га	Таксационная характеристика											Заложено пробных площадей														
									состав	попада	возраст, лет	средняя высота, м	средний диаметр, см	тип леса	ТУМ	плотота	бонитет	запас, ком/га	количество, шт.			общая площадь, га												
ТО	2008	201	27	32	защитные	нересмотренные молодые леса			5ЛЗЕ2Бб	Л	150	19	26	ЛЗЛ		0.5	4	130	1	0.93														
											Е	120	15								16													
												Бб	60								16					16								
										Ф								5ЛЗЕ2Бб			Л	150	19	26	ЛЗЛ		0.5	4	146					
																						Е	120	15						16				
																							Бб	60						16				

ТО – таксационные описания

Ф – фактическая характеристика лесного насаждения

Исполнитель работ по проведению лесопатологических обследований:

ФИО

Мурзин Д.С.

Подпись



Показатели, не соответствующие таксационному описанию отмечаются («*»)

Исполнитель работ по проведению лесопатологических обследований:

ФНО Муртин Д.С.

Myrman D.C.

Дата составления документа

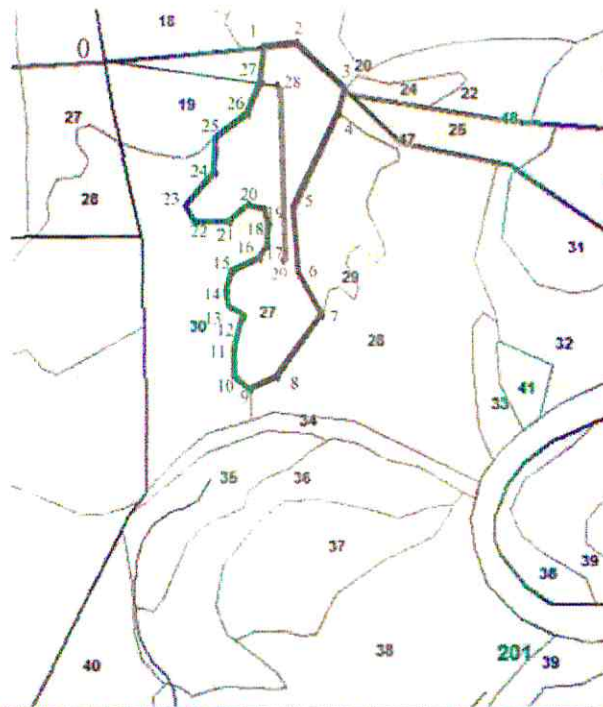
Телефон

2018 2

210587(2127)8

Абрис участка

М 1:25000








Номер выдела	Ленты (круговой площадки) перечёта				
	№ ленты (площадки)	длина, м	ширина, м	радиус, м	площадь, га
27	1	619	15		0,93

Номера точек	Координаты		Азимут линий	Длина, м
	Е	Н		
0	159° 18' 23.6210"	55° 18' 56.5815"	85°	539
1	159° 18' 54.0565"	55° 18' 58.2341"	84°	113
2	159° 19' 0.4197"	55° 18' 58.6488"	135°	230
3	159° 19' 9.6194"	55° 18' 53.3771"	191°	88
4	159° 19' 8.6374"	55° 18' 50.5977"	204°	368
5	159° 19' 0.0580"	55° 18' 39.7441"	176°	234
6	159° 19' 0.9883"	55° 18' 32.1983"	152°	167
7	159° 19' 5.4331"	55° 18' 27.4434"	215°	266
8	159° 18' 56.8191"	55° 18' 20.3800"	245°	102
9	159° 18' 51.5819"	55° 18' 19.0018"	309°	64
10	159° 18' 48.7565"	55° 18' 20.3111"	357°	102
11	159° 18' 48.4808"	55° 18' 23.6188"	16°	118
12	159° 18' 50.3414"	55° 18' 27.2711"	305°	59
13	159° 18' 47.5850"	55° 18' 28.3737"	352°	52
14	159° 18' 47.1715"	55° 18' 30.0276"	14°	75
15	159° 18' 48.2052"	55° 18' 32.3706"	64°	102
16	159° 18' 53.3735"	55° 18' 33.8177"	29°	56
17	159° 18' 54.8896"	55° 18' 35.4027"	6°	75
18	159° 18' 55.3031"	55° 18' 37.8146"	340°	57
19	159° 18' 54.2005"	55° 18' 39.5374"	287°	57
20	159° 18' 51.0995"	55° 18' 40.0887"	223°	91
21	159° 18' 47.5850"	55° 18' 37.9524"	270°	113
22	159° 18' 41.1762"	55° 18' 37.9524"	329°	67
23	159° 18' 39.1778"	55° 18' 39.8130"	40°	154
24	159° 18' 44.8285"	55° 18' 43.6032"	1°	127
25	159° 18' 45.0008"	55° 18' 47.7206"	52°	136
26	159° 18' 51.0995"	55° 18' 50.4082"	21°	120
27	159° 18' 53.5722"	55° 18' 54.0338"	4°	130

Экспликация ленты перечёта

Направление	Азимут	Длина, м
0-28	99°	589
28-29	178°	619

Условные обозначения

	- лента перече́та		- привязка		- граница выделе́а
	- обследуе́мый участок		- граница кварта́ла		

Исполнитель работ по проведению лесопатологических обследований:

ФИО Мурзин Д.С.

Подпись



Дата составления документа

25.10.2018г.

Телефон

8 (4212) 484012