

УТВЕРЖДАЮ:

Должность

и.о. руководителя Агентства лесного хозяйства  
и охраны животного мира Камчатского края  
Минин В.В. Лебедева

Ф.И.О.

Дата

25.10.2018



### Акт

лесопатологического обследования № 2018 - 00055

лесных насаждений

Усть-Большерецкого

лесничества (лесопарка)

Камчатского края

(субъекта Российской Федерации)

Способ лесопатологического обследования:

1. Визуальный

2. Инструментальный

☒

### Место проведения

Участковое лесничество	Урочище (дача)	Квартал (кварталы)	Выдел (выделы)	Площадь, га
<i>Апачинское</i>		285	4	200
			9	33

Лесопатологическое обследование проведено на общей площади 233,0 га.

# 1. Визуальное лесопатологическое обследование

Наземное

☒

Дистанционное

☐

1. На площади 233 га фактическая таксационная характеристика лесного насаждения соответствует (не соответствует) таксационному описанию (нужное подчеркнуть). Причины несоответствия \_\_\_\_\_

Список участков с выявленными несоответствиями приведён в приложении 1 к настоящему Акту.

2. Лесные насаждения с нарушенной и утраченной устойчивостью выявлены на площади 233 га:

Участковое лесничество	Урочище (дача)	Площадь, га		Причина ослабления (гибели)
		с нарушенной устойчивостью	с утраченной устойчивостью	
Апачинское		233		погодные условия, стволовые гнили
Итого		233		

Состояние обследованных лесных насаждений приведено в приложениях 1.1-1.4 к Акту в зависимости от метода проведения ЛПО.

3. В обследованных лесных участках прогнозируется:

Прогноз	Площадь, га
Ослабление лесных насаждений	233
Усыхание лесных насаждений различной степени	
Развитие очагов вредных организмов	

4. Обнаружено загрязнение лесного участка отходами и выбросами: промышленными ☐ бытовыми ☐

Вид загрязнения	Размеры загрязнения			Объём, кубм	Площадь загрязнения, га
	длина, м	ширина, м	высота, м		

## ЗАКЛЮЧЕНИЕ

Оценка текущего санитарного и лесопатологического состояния лесных насаждений, назначенные профилактические мероприятия по защите лесов, агитационные мероприятия:

Насаждения с нарушенной устойчивостью. Требуется дальнейшее наблюдение за санитарным и лесопатологическим состоянием насаждений.

Исполнитель работ по проведению лесопатологических обследований:

ФИО

Мурзин Д.С.

Подпись



Результаты проведения лесопатологических обследований лесных насаждений за август 20 18 г.  
(месяц)

Субъект Российской Федерации Камчатский край Лесничество (лесопарк) Усть-Большерецкое  
Участковое лесничество Апачинское Уроцище (лесная дача) Усть-Большерецкое

Номер квартала	Номер выдела	Площадь выдела, га	Целевое назначение лесов	Категория защитных лесов	Номер лесопатологического выдела	Площадь лесопатологического выдела, га	Таксационная характеристика лесного насаждения								Число деревьев на пробѣ, шт.	Распределение деревьев по категориям состояния, % от запаса									Признаки повреждения деревьев	Доля поврежденных деревьев, %	Причина ослабления, повреждения	Подлежит рубке, %	Назначенные мероприятия																																																																																																																																																																																																																																																																																																																																																																																																																																																																																																																																																																																																																																																																																																																																																																																																																																																																																																																																																																																																																																																																																																																																																																																																																																																																																																																											
							состав	порода	возраст	средняя высота, м	средний диаметр, см	тип леса	полнота	бонитет		запас, куб. м/га	без признаков ослабления	ослабленные	сильно ослабленные	усыхающие	свежий сухойстой	свежий ветровал	старый ветровал	свежий бурелом					старый бурелом	аварийные деревья	вид	площадь, га																																																																																																																																																																																																																																																																																																																																																																																																																																																																																																																																																																																																																																																																																																																																																																																																																																																																																																																																																																																																																																																																																																																																																																																																																																																																																																																								
1	2	3	4	5	6	7	8	9	10	11	12	13	14	15	16	17	18	19	20	21	22	23	24	25	26	27	28	29	30	31	32	33	34																																																																																																																																																																																																																																																																																																																																																																																																																																																																																																																																																																																																																																																																																																																																																																																																																																																																																																																																																																																																																																																																																																																																																																																																																																																																																																																							
285	4	200	резервные				10Бк	Бк	150	12	26	БКВТ	0,5	5	70		55	20	10	0	5	5	0	5	0	0	0	морозобоины	20	погодные условия																																																																																																																																																																																																																																																																																																																																																																																																																																																																																																																																																																																																																																																																																																																																																																																																																																																																																																																																																																																																																																																																																																																																																																																																																																																																																																																										

Примечание – Показатели, не соответствующие таксационному описанию отмечаются «\*»

Исполнитель работ по проведению лесопатологических обследований:

ФИО Музин Д.С. Подпись   
Дата составления документа 16 " октябрь 20 18 г. Телефон

Результаты проведения лесопатологических обследований лесных насаждений за август 20 18 г.

Субъект Российской Федерации Алтайское Камчатский край Алтайское Лесничество (лесопарк) Усть-Большеречное  
Участковое лесничество Алтайское Урочище (лесная дача) Усть-Большеречное

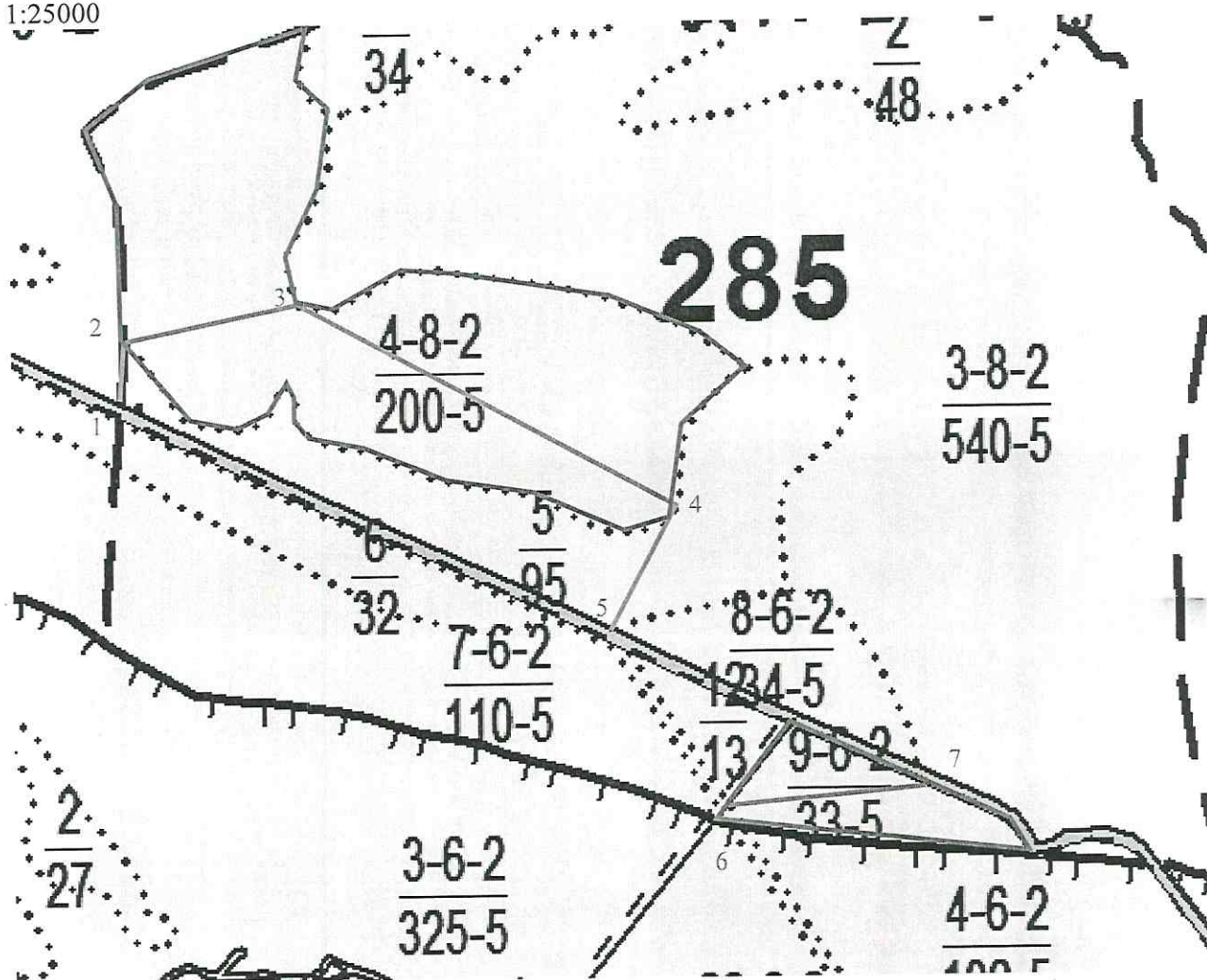
Номер квартала	Номер выдела	Площадь выдела, га	Целевое назначение лесов	Категория защитных лесов	Номер лесопатологического выдела	Площадь лесопатологического выдела, га	Таксационная характеристика лесного насаждения									Число деревьев на пробе, шт.	Распределение деревьев по категориям состояния, % от запаса										Признаки повреждения деревьев	Доля повреждённых деревьев, %	Причина ослабления, повреждения	Полнужит рубке, %	Назначенные мероприятия								
							состав	порода	возраст	средняя высота, м	средний диаметр, см	тип леса	полнота	бонитет	запас, куб. м/га		без признаков ослабления	ослабленные	сильно ослабленные	усыхающие	свежий сухойстой	старый сухойстой	свежий ветровал	старый ветровал	свежий бурелом	старый бурелом					аварийные деревья								
1	2	3	4	5	6	7	8	9	10	11	12	13	14	15	16	17	18	19	20	21	22	23	24	25	26	27	28	29	30	31	32	33	34	вид	площадь, га				
285	9	33	резервные				105к	Бк	120	12	26	БКНТТ	0,5	5	60		60	15	10	0	5	5	0	5	0	0	0		морозобоины	15	погодные условия								
																																				усыхание до 1/4 ветвей в кроне прошлых лет	5	погодные условия	

Примечание – Показатели, не соответствующие таксационному описанию отмечаются «\*»  
Исполнитель работ по проведению лесопатологических обследований:  
ФИО Мурзин Д.С. Подпись [подпись]  
Дата составления документа " 12 " августа 20 18 г. Телефон



# Абрис участка






М 1:25000



## Экспликация маршрутного хода

Направление	Азимут	Длина, м
1-2	5°	256
2-3	79°	649
3-4	118°	2
4-5	204°	519
6-7	84°	739

## Условные обозначения

	- Маршрутный ход		- граница выдела		- дорога
	- обследуемый участок		- граница квартала		

Исполнитель работ по проведению лесопатологических обследований:

ФИО Мурзин Д.С. Подпись

Дата составления документа 12.10.2018

Телефон 8 (4212) 484012