

УТВЕРЖДАЮ:



Должность

Заместитель руководителя Агентства лесного

Ф.И.О.

хозяйства и охраны животного мира Камчатского края

Дата

А.В. Лебедько

09.10.2018

АКТ

лесопатологического обследования № 2018-00047

лесных насаждений

Елизовского

лесничества (лесопарка)

Камчатского края

(субъекта Российской Федерации)

Способ лесопатологического обследования:

1. Визуальный

☐

2. Инструментальный

☒

Место проведения

Участковое лесничество	Урочище (дача)	Квартал (кварталы)	Выдел (выделы)	Площадь, га
Начикинское		477	9	68

Лесопатологическое обследование проведено на общей площади 68,0 га.

2. Инструментальное обследование лесного участка

1. Фактическая таксационная характеристика лесного насаждения \_\_\_\_\_ соответствует \_\_\_\_\_ таксационному описанию. Причины несоответствия:

Ведомость лесных участков с выявленными несоответствиями таксационным описаниям приведена в \_\_\_\_\_

2. Состояние насаждений: с нарушенной устойчивостью ☒ с утраченной устойчивостью ☐

причины повреждения: \_\_\_\_\_  
пожар более 10 летней давности, неблагоприятные погодные условия, стволовые гнили  
средневзвешенная для каждой породы: Бб-4,6;  
средневзвешенная категория насаждения: 4,6

В том числе:  
заселено (отработано) стволовыми вредителями

Вид вредителя	Порода	Встречаемость (% заселённых деревьев)	Степень заселения лесного насаждения (слабая, средняя, сильная)

Повреждено огнём

Вид пожара	Порода	Состояние корневых лап		Состояние корневой шейки		Подсушивание луба	
		процент повреждённых огнём корней	процент деревьев с данном повреждением	ожог корневой шейки по окружности (1/4; 2/4; 3/4; более 3/4)	процент деревьев с данном повреждением	по окружности (1/4; 2/4; 3/4; более 3/4)	процент деревьев с данным повреждением
Устойчивый низовой пожар более 10 летней давности	Бб					Ожог стволов прошлых лет (камбий поврежден >3/4 окр.	60

Поражено болезнями

Вид болезни	Порода	Встречаемость (%) поражённых деревьев)	Степень поражения лесного насаждения (слабая, средняя, сильная)

3. Выборке подлежит \_\_\_\_\_ 67 % деревьев,  
в том числе:  
ослабленных \_\_\_\_\_ 0 % (причины назначения) \_\_\_\_\_  
сильно ослабленных \_\_\_\_\_ 0 % (причины назначения) \_\_\_\_\_  
усыхающих \_\_\_\_\_ 0 % (причины назначения) \_\_\_\_\_  
свежего сухостоя \_\_\_\_\_ 18 %, \_\_\_\_\_  
в том числе:  
свежего ветровала \_\_\_\_\_ 0 % \_\_\_\_\_  
свежего бурелома \_\_\_\_\_ 0 % \_\_\_\_\_  
старого ветровала \_\_\_\_\_ 7 % \_\_\_\_\_

в том числе:

старого бурелома	<u>5</u>	%
старого сухостоя	<u>37</u>	%
аварийных	<u>0</u>	%

4. Полнота лесного насаждения после уборки деревьев, подлежащих рубке, составит 0,1  
Критическая полнота для данной категории лесных насаждений составляет не лимитируется

#### 5. ЗАКЛЮЧЕНИЕ

С целью предотвращения негативных процессов или снижения ущерба от их воздействия назначено:

Участковое лесничество	Урочище (дача)	Квартал	Выдел	Площадь выдела, га	Вид мероприятия	Площадь, мероприятия, га	По-рода	Запас на выдел, кбм	Крайние сроки проведения
Начикинское		477	9	68	ВСП	68	Бб	1958	2018-2019г.

Ведомость перечета деревьев назначенных в рубку и абрис лесного участка прилагаются (приложение 2 и

6. Меры по обеспечению возобновления содействие естественному возобновлению леса

7. Мероприятия, необходимые для предупреждения повреждения или поражения смежных насаждений: Требуется проведение санитарно оздоровительных мероприятий.

Сведения для расчета степени повреждения:

год образования старого сухостоя Более 5 лет ;

основная причина повреждения древесины пожар более 10 летней давности,  
неблагоприятные погодные условия, стволовые гнили

Дата проведения обследований " 11 " 06 20 18 г.

Дата составления " 02 " сентября 20 18 г.

Исполнитель работ по проведению лесопатологических обследований:

ФИО Потапенко С.В. Подпись 



## Ведомость перечета деревьев назначенных в рубку

ВРЕМЕННАЯ ПРОБНАЯ ПЛОЩАДЬ № 1

Субъект Российской Федерации Камчатский край

Лесничество (лесопарк) Начикинское участковое лесничество

Квартал 477 Выдел 9 Площадь 68 га,

Номер очага вредных организмов \_\_\_\_\_ Размер пробной площади 1,37 га

Таксационная характеристика:

Тип леса ББКД Состав 10Бб Возраст 80 Бонитет 5

Полнота 0,3 Запас на га 40 Возобновление т.шт/га

Время и причина ослабления лесного насаждения пожар более 10 летней давности,  
неблагоприятные погодные условия,  
стволовые гнили

Тип очага вредных организмов: эпизодический, хронический (подчеркнуть)

Фаза развития очага вредных организмов: начальная, нарастания численности,  
собственно вспышка, кризис (подчеркнуть)

Состояние лесного насаждения, намечаемые мероприятия \_\_\_\_\_  
Насаждение погибшее  
требуется проведение выборочных санитарных рубок

Исполнитель работ по проведению лесопатологических обследований:

ФИО Потапенко С.В. Подпись 

Дата составления документа " 02 " октября 20 18 г. Телефон 8 (4212) 484012

ВЕДОМОСТЬ ПЕРЕЧЕТА ДЕРЕВЬЕВ  
Береза белая

Порода:

Степени толщины см	Количество деревьев по категориям состояния, шт.																Всего деревьев по ступеням толщины	
	I	II	III	IV		V		VI			ветровал, бурелом			аварийные деревья			шт.	в т.ч. подлежат рубке, %
				НЗ	З	НЗ	З	НЗ	З	О	НЗ	З	О	НЗ	З	О		
8				3													3	
12		2	1	29		12		5			13						62	48
16		3	14	78		54		75			15						239	60
20		2	15	81		45		87			32						262	63
24		2	18	14		38		95			35						202	83
28			1	11		6		45			5						68	82
32								2									2	100
36																		
40																		
44																		
48																		
52																		
56																		
60																		
64																		
68																		
72																		
Итого, %		1	6	26		18		37			12						838	

Примечание: НЗ - незаселенное, З - заселенное, О - отработанное вредителями.

Показатели, не соответствующие таксационному описанию отмечаются («»)

ФИО Поповенко С.В. Подпись

Подпись

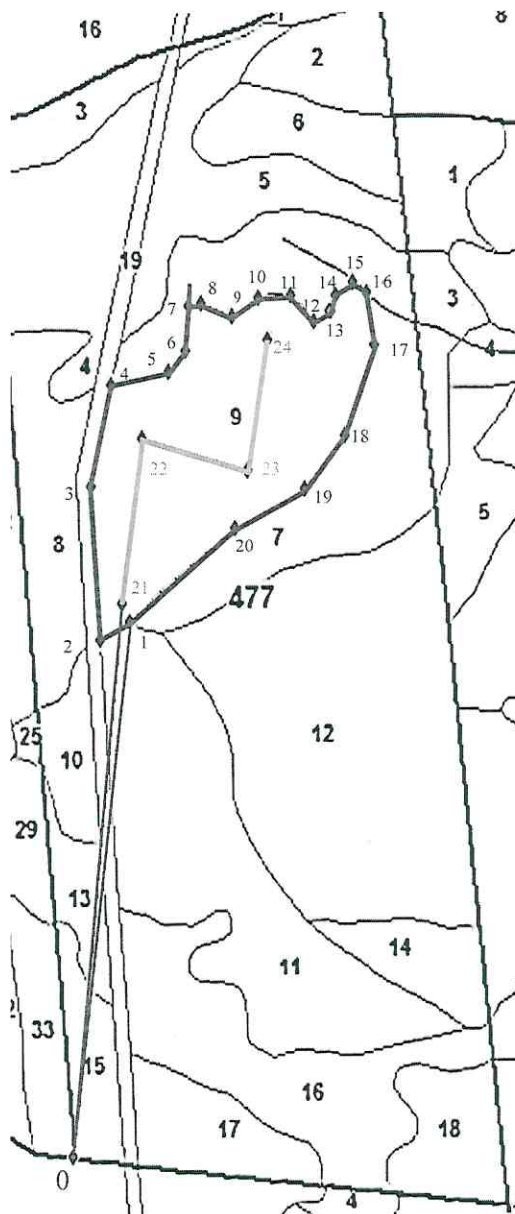
810181(21C17)8

Телефон

20 88

# Абрис участка

М 1:25000



Номер выдела	Ленты (круговой площадки) перечёта				
	№ ленты (площадки)	длина, м	ширина, м	радиус, м	площадь, га
9	1	1365	10		1,37

Номера точек	Координаты		Азимут линий	Длина, м
	Е	Н		
0	157° 38' 13.4769"	53° 39' 20.7118"	6°	1804
1	157° 38' 23.7311"	53° 40' 18.7488"	239°	116
2	157° 38' 18.2752"	53° 40' 16.8303"	357°	524
3	157° 38' 16.5298"	53° 40' 33.7334"	12°	336
4	157° 38' 20.1973"	53° 40' 44.3841"	76°	202
5	157° 38' 30.8599"	53° 40' 45.9774"	40°	88
6	157° 38' 33.9239"	53° 40' 48.1835"	4°	152
7	157° 38' 34.5367"	53° 40' 53.0859"	80°	43
8	157° 38' 36.8653"	53° 40' 53.3310"	113°	111
9	157° 38' 42.4167"	53° 40' 51.9136"	53°	111
10	157° 38' 47.2829"	53° 40' 54.0663"	86°	113
11	157° 38' 53.4109"	53° 40' 54.3114"	140°	125
12	157° 38' 57.8230"	53° 40' 51.2475"	52°	68
13	157° 39' 0.7644"	53° 40' 52.5956"	232°	6
14	157° 39' 0.5065"	53° 40' 52.4774"	20°	60
15	157° 39' 1.6223"	53° 40' 54.3114"	56°	74-








16	157° 39' 4.9314"	53° 40' 55.6596"	129°	61
17	157° 39' 7.5052"	53° 40' 54.4340"	171°	180
18	157° 39' 8.9759"	53° 40' 48.6737"	199°	316
19	157° 39' 3.4607"	53° 40' 38.9915"	217°	223
20	157° 38' 56.1072"	53° 40' 33.2312"	242°	270

### Экспликация ленты перечета

Направление	Азимут	Длина, м
0-21	5°	1868
21-22	7°	554
22-23	106°	372
23-24	9°	439

### Условные обозначения

 - лента перечета	 - привязка	 - граница выдела
 - обследуемый участок	 - граница квартала	

Исполнитель работ по проведению лесопатологических обследований:

ФИО Потапенко С.В.

Подпись



Дата составления документа

02.10.2018

Телефон

8 (4212) 484012