



УТВЕРЖДАЮ:

Должность и.о. руководителя Агентства лесного хозяйства и охраны животного мира Камчатского края  
Ф.И.О. Минин А.В. Чебедько  
Дата 28.09.2018

**Акт**  
**лесопатологического обследования № 2018-00042**

лесных насаждений Атласовского лесничества (лесопарка)  
Камчатского края (субъекта Российской Федерации)

Способ лесопатологического обследования: 1. Визуальный ☐  
2. Инструментальный ☒

**Место проведения**

Участковое лесничество	Урочище (дача)	Квартал (кварталы)	Выдел (выделы)	Площадь, га
<u>Атласовское</u>		<u>14</u>	<u>28</u>	<u>7,3</u>

Лесопатологическое обследование проведено на общей площади 7,3 га.

## 2. Инструментальное обследование лесного участка

1. Фактическая таксационная характеристика лесного насаждения  
таксационному описанию. Причины несоответствия:

не соответствует

неточность

Ведомость лесных участков с выявленными несоответствиями таксационным описаниям приведена в

2. Состояние насаждений: **с нарушенной устойчивостью**  
**с утраченной устойчивостью**

☒  
☐

причины повреждения:

погодные условия, стволовые вредители, стволовые гнили

средневзвешенная для каждой породы: Л-2,6;

средневзвешенная категория насаждения: 2,6

В том числе:

заселено (отработано) стволовыми вредителями

Вид вредителя	Порода	Встречаемость (%) заселённых деревьев)	Степень заселения лесного насаждения (слабая, средняя, сильная)
усач еловый чёрный малый	Л	1	-

Повреждено огнём

Вид пожара	Порода	Состояние корневых лап		Состояние корневой шейки		Подсушивание луба	
		процент повреждённых огнём корней	процент деревьев с данном повреждением	ожог корневой шейки по окружности (1/4; 2/4; 3/4; более 3/4)	процент деревьев с данном повреждением	по окружности (1/4; 2/4; 3/4; более 3/4)	процент деревьев с данным повреждением

Поражено болезнями

Вид болезни	Порода	Встречаемость (%) поражённых деревьев)	Степень поражения лесного насаждения (слабая, средняя, сильная)

3. Выборке подлежит 8 % деревьев,

в том числе:

ослабленных 0 % (причины назначения)

сильно ослабленных 0 % (причины назначения)

усыхающих 0 % (причины назначения)

свежего сухостоя 3 %,

в том числе:

свежего ветровала 0 %

свежего бурелома 0 %

старого ветровала 1 %

в том числе:

старого бурелома 1 %

старого сухостоя 3 %

аварийных 0 %

4. Полнота лесного насаждения после уборки деревьев, подлежащих рубке, составит 0,7  
Критическая полнота для данной категории лесных насаждений составляет 0,3

## 5. ЗАКЛЮЧЕНИЕ

С целью предотвращения негативных процессов или снижения ущерба от их воздействия назначено:

Участковое лесничество	Урочище (дача)	Квартал	Выдел	Площадь выдела, га	Вид мероприятия	Площадь, мероприятия, га	Порода	Запас на выдел, кбм	Крайние сроки проведения
Атласовское		14	28	7,3	ВСП	7,3	Л	236	2018-2019г.

Ведомость перечета деревьев назначенных в рубку и абрис лесного участка прилагаются (приложение 2 и 3)

6. Меры по обеспечению возобновления содействие естественному возобновлению леса путем сохранения подроста

7. Мероприятия, необходимые для предупреждения повреждения или поражения смежных насаждений: Требуется проведение санитарно оздоровительных мероприятий.

Сведения для расчета степени повреждения:

год образования старого сухостоя Более 5 лет ;

основная причина повреждения древесины погодные условия, стволые вредители, стволые гнили

Дата проведения обследований " " август 20 18 г.

Дата составления " 24 " сентября 20 18 г.

Исполнитель работ по проведению лесопатологических обследований:

ФИО Мурзин Д.С. Подпись 

**Ведомость перечета деревьев назначенных в рубку**

ВРЕМЕННАЯ ПРОБНАЯ ПЛОЩАДЬ № 1

Субъект Российской Федерации Камчатский край

Лесничество (лесопарк) Атласовское участковое лесничество

Квартал 14 Выдел 28 Площадь 7,3 га,

Номер очага вредных организмов \_\_\_\_\_ Размер пробной площади 0,39 га

Таксационная характеристика:

Тип леса ЛБМЖД Состав 10Л Возраст 180 Бонитет 3  
Полнота 0,8 Запас на га 310 Возобновление 10Бб 1 т.шт/га

Время и причина ослабления лесного насаждения погодные условия,  
стволовые вредители,  
стволовые гнили

Тип очага вредных организмов: эпизодический, хронический (подчеркнуть)

Фаза развития очага вредных организмов: начальная, нарастания численности,  
собственно вспышка, кризис (подчеркнуть)

Состояние лесного насаждения, намечаемые мероприятия \_\_\_\_\_

Насаждение сильно ослабленное  
требуется проведение выборочных санитарных рубок

Исполнитель работ по проведению лесопатологических обследований:

ФИО Мурзин Д.С. Подпись 

Дата составления документа " 21 " 09 20 18 г. Телефон 8 (4212) 484012



**ВЕДОМОСТЬ ПЕРЕЧЕТА ДЕРЕВЬЕВ**  
**Лиственница**

Порода:

Ступени толщины см	Количество деревьев по категориям состояния, шт.																Всего деревьев по ступеням толщины	
	I	II	III	IV		V		VI			ветровал, бурелом			аварийные деревья			шт.	в т.ч. подлежат рубке, %
				НЗ	З	НЗ	З	НЗ	З	О	НЗ	З	О	НЗ	З	О		
8																		
12	1																1	
16	5	7	3														15	
20	1	8	4	3			1				2						19	16
24	8	23	13	3		1		1		1	1						51	8
28	13	44	15	2			1	2		1	2						80	8
32	5	8	6	4		1				1	1						26	12
36		5	3	3		1		1									13	15
40		2	2	1		1											6	17
44			1	1													2	
48																		
52																		
56																		
60																		
64																		
68																		
72																		
Итого, %	15	46	22	8		2	1	2		1	3						213	

Примечание: НЗ - незаселенное, З - заселенное, О - отработанное вредителями.

Ведомость лесных участков с выявленными несоответствиями таксационным описаниям

Источник данных	Год проведения лесопроизводства	Номер квартала	Номер выдела	Площадь выдела, га	Целевое назначение лесов	Категория защитных лесов	Номер лесопатологического выдела	Площадь лесопатологического выдела, га	Таксационная характеристика											Заложено пробных площадей	
																				количество, шт.	общая площадь, га
ТО	2008	14	28	7,3	защитные	нерестомоохранные полосы лесов				состав	порода	возраст, лет	средняя высота, м	средний диаметр, см	тип леса	ТУМ	плотота	бонитет	запас, куб/га	1	0,39
Ф	2008	14	28	7,3	защитные	нерестомоохранные полосы лесов				10Л	Л	180	23	28	ЛБМЖЛ		0,8	3	300		
Ф	2008	14	28	7,3	защитные	нерестомоохранные полосы лесов				10Л	Л	180	23	28	ЛБМЖЛ		0,8	3	323		

ТО – таксационные описания  
Ф – фактическая характеристика лесного насаждения

Исполнитель работ по проведению лесопатологических обследований:

ФИО Мурзин Д.С. Подпись

Результаты проведения лесопатологических обследований лесных насаждений за

20 18 г.

Субъект Российской Федерации Амурская область Муниципальный район Амурское Лесничество (лесопарк) Амурское  
Участковое лесничество Калининский край Урочище (лесная дача) Амурское

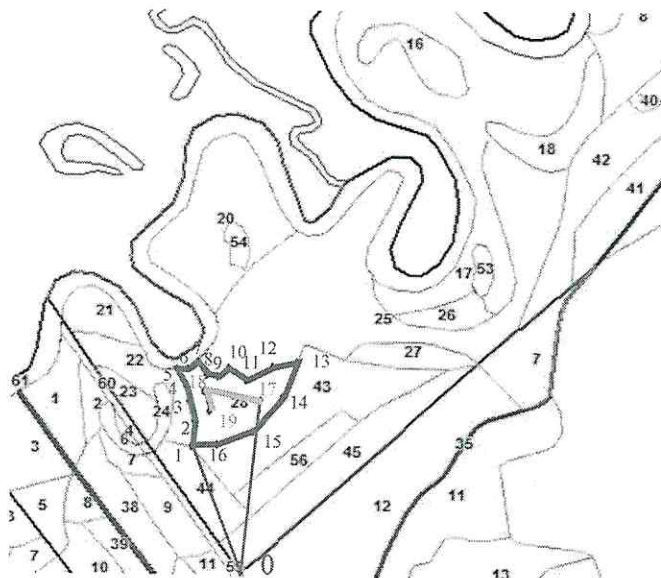
Номер квартала	Номер выдела	Площадь выдела, га	Целевое назначение лесов	Категория защитных лесов	Номер лесопатологического выдела	Площадь лесопатологического выдела, га	Таксационная характеристика лесного насаждения								Число деревьев на пробѣ, шт.	Распределение деревьев по категориям состояния, % от запаса									Признаки повреждения деревьев	Доля поврежденных деревьев, %	Причина ослабления, повреждения	Подожки рубке, %	Назначенные мероприятия						
							состав	попoла	возраст	средняя высота, м	средний диаметр, см	тип леса	полнота	бонитет		запас, куб. м/га	без признаков ослабления	ослабленные	сильно ослабленные	усыхающие	свежий сухойстой	старый сухойстой	свежий ветровал	Старый ветровал					Свежий бурелом	Старый бурелом	Аварийные деревья				
1	2	3	4	5	6	7	8	9	10	11	12	13	14	15	16	17	18	19	20	21	22	23	24	25	26	27	28	29	30	31	32	33	34	ВСП	7,3
14	28	7,3	защитные	нересмотренные по лесу			10,1					ЛБМЖЦ	0,8	3														усыхание от 1/2 до 3/4 ветвей в кроне прошлых лет	5	погодные условия					
																												наличие дугов, табачных сучков	20	гнили стволовые					
																												наличие гнили	15	гнили стволовые					
																												заселено стволовыми вредителями	1	усач еловый чёрный малый					
																												отработано стволовыми вредителями	1	воздействие сильных ветров повлекших вывал деревьев					
																												обрыв корней прошлых лет	1	воздействие сильных ветров повлекших вывал деревьев					
																												слон ствола прошлых лет	1	воздействие сильных ветров повлекших вывал деревьев					

Показатели, не соответствующие таксационному описанию отмечаются (\*).  
Исполнитель работ по проведению лесопатологических обследований: Мурашкин Д.С. Подпись ССС 20 18 г. Телефон 8(4212)484012  
ФИО

Дата составления документа

# Абрис участка

М 1:25000



Номер выдела	Ленты (круговой площадки) перече́та				
	№ ленты (площадки)	длина, м	ширина, м	радиус, м	площадь, га
28	1	260	15		0,39

Номера точек	Координаты		Азимут линий	Длина, м
	Е	Н		
0	159° 26' 52.3483"	55° 41' 30.6145"	340°	494
1	159° 26' 42.8522"	55° 41' 45.6622"	5°	93
2	159° 26' 43.3197"	55° 41' 48.6425"	344°	73
3	159° 26' 42.1509"	55° 41' 50.9216"	352°	58
4	159° 26' 41.6834"	55° 41' 52.7916"	333°	71
5	159° 26' 39.8134"	55° 41' 54.8369"	93°	37
6	159° 26' 41.9171"	55° 41' 54.7785"	48°	45
7	159° 26' 43.8164"	55° 41' 55.7427"	151°	57
8	159° 26' 45.4137"	55° 41' 54.1454"	101°	37
9	159° 26' 47.5174"	55° 41' 53.9117"	51°	48
10	159° 26' 49.6601"	55° 41' 54.8856"	127°	70
11	159° 26' 52.8937"	55° 41' 53.5221"	61°	101
12	159° 26' 57.9193"	55° 41' 55.1194"	77°	83
13	159° 27' 2.5554"	55° 41' 55.7038"	201°	135
14	159° 26' 59.8575"	55° 41' 51.6229"	216°	161
15	159° 26' 54.4228"	55° 41' 47.4154"	248°	130
16	159° 26' 47.5272"	55° 41' 45.8375"	266°	82

## Экспликация ленты перече́та

Направление	Азимут	Длина, м
0-17	5°	638
17-18	279°	188
18-19	166°	72

## Условные обозначения

	- лента перече́та		- привязка		- граница выдела
	- обследуемый участок		- граница квартала		

Исполнитель работ по проведению лесопатологических обследований:

ФИО Мурзин Д.С.  
Дата составления документа

Подпись 24.09.2018

Телефон 8 (4212) 484012