



УТВЕРЖДАЮ:

Должность

Ф.И.О

Дата

*Н.В. руководителю Агентства лесного хозяйства
и охраны животного мира Камчатского края*
Машин *Н.В. Лебедево*
28.09.2018

Акт

лесопатологического обследования № 2018-00038

лесных насаждений Атласовского лесничества (лесопарка)
Камчатского края (субъекта Российской Федерации)

Способ лесопатологического обследования:

1. Визуальный

2. Инструментальный

<input type="checkbox"/>
<input checked="" type="checkbox"/>

Место проведения

Участковое лесничество	Урочище (дача)	Квартал (кварталы)	Выдел (выделы)	Площадь, га
<i>Щапинское</i>		<i>201</i>	<i>28</i>	<i>54</i>

Лесопатологическое обследование проведено на общей площади 54,0 га.

2. Инструментальное обследование лесного участка

1. Фактическая таксационная характеристика лесного насаждения _____ не соответствует таксационному описанию. Причины несоответствия: _____
неточность

Ведомость лесных участков с выявленными несоответствиями таксационным описаниям приведена в

2. Состояние насаждений: с нарушенной устойчивостью ☒
с утраченной устойчивостью ☐
причины повреждения:

погодные условия, стволовые вредители, стволовые гнили
средневзвешенная для каждой породы: Л-2,6; Е-2,5; Бб-2,5;
средневзвешенная категория насаждения: 2,6

В том числе:
заселено (отработано) стволовыми вредителями

Вид вредителя	Порода	Встречаемость (%) заселённых деревьев)	Степень заселения лесного насаждения (слабая, средняя, сильная)
усач еловый чёрный малый	Л	8	-

Повреждено огнём

Вид пожара	Порода	Состояние корневых лап		Состояние корневой шейки		Подсушивание луба	
		процент повреждённых огнём корней	процент деревьев с данным повреждением	ожог корневой шейки по окружности (1/4; 2/4; 3/4; более 3/4)	процент деревьев с данным повреждением	по окружности (1/4; 2/4; 3/4; более 3/4)	процент деревьев с данным повреждением

Поражено болезнями

Вид болезни	Порода	Встречаемость (%) поражённых деревьев)	Степень поражения лесного насаждения (слабая, средняя, сильная)

3. Выборке подлежит 8 % деревьев,
в том числе:
ослабленных 0 % (причины назначения)
сильно ослабленных 0 % (причины назначения)
усыхающих 0 % (причины назначения)
свежего сухостоя 2 %, в том числе:
свежего ветровала 0 %
свежего бурелома 0 %
старого ветровала 2 %
в том числе:
старого бурелома 2 %
старого сухостоя 2 %
аварийных 0 %

4. Полнота лесного насаждения после уборки деревьев, подлежащих рубке, составит 0,5
Критическая полнота для данной категории лесных насаждений составляет 0,3

5. ЗАКЛЮЧЕНИЕ

С целью предотвращения негативных процессов или снижения ущерба от их воздействия назначено:

Участковое лесничество	Урочище (дача)	Квартал	Выдел	Площадь выдела, га	Вид мероприятия	Площадь, мероприятия, га	Порода	Запас на выдел, кбм	Крайние сроки проведения
Щапинское		201	28	54	ВСП	54	Л	458	2018-2019г.
							Е	110	
							Бб	186	

Ведомость перечета деревьев назначенных в рубку и абрис лесного участка прилагаются (приложение 2 и 3)

6. Меры по обеспечению возобновления содействие естественному возобновлению леса путем сохранения подроста

7. Мероприятия, необходимые для предупреждения повреждения или поражения смежных насаждений: Требуется проведение санитарно оздоровительных мероприятий.

Сведения для расчета степени повреждения:

год образования старого сухостоя Более 5 лет ;

основная причина повреждения древесины погодные условия, стволы вредители, стволы гнили

Дата проведения обследований " " август 20 18 г.

Дата составления " 21 " сентября 20 18 г.

Исполнитель работ по проведению лесопатологических обследований:

ФИО Мурзин Д.С. Подпись 

Ведомость перечета деревьев назначенных в рубку

ВРЕМЕННАЯ ПРОБНАЯ ПЛОЩАДЬ № 1

Субъект Российской Федерации Камчатский край

Лесничество (лесопарк) Щадинское участковое лесничество

Квартал 201 Выдел 28 Площадь 54 га,

Номер очага вредных организмов _____ Размер пробной площади 1,09 га

Таксационная характеристика:

Тип леса ЛКРД Состав 5Л1Е4Б6 Возраст 180 Бонитет 3
Полнота 0,6 Запас на га 226 Возобновление 8Б62Л 4 т.шт/га

Время и причина ослабления лесного насаждения погодные условия,
стволовые вредители,
стволовые гнили

Тип очага вредных организмов: эпизодический, хронический (подчеркнуть)

Фаза развития очага вредных организмов: начальная, нарастания численности, собственно вспышка, кризис (подчеркнуть)

Состояние лесного насаждения, намечаемые мероприятия _____
Насаждение сильно ослабленное
требуется проведение выборочных санитарных рубок

Исполнитель работ по проведению лесопатологических обследований:

ФИО Мурзин Д.С. Подпись 

Дата составления документа " 21 " 09 20 18 г. Телефон 8 (4212) 484012

ВЕДОМОСТЬ ПЕРЕЧЕТА ДЕРЕВЬЕВ

Порода:

Лиственница

Ступени толщины см	Количество деревьев по категориям состояния, шт.																Всего деревьев по ступеням толщины	
	I	II	III	IV		V		VI			ветровал, бурелом			аварийные деревья			шт.	в т.ч. подлежат рубке, %
				НЗ	З	НЗ	З	НЗ	З	О	НЗ	З	О	НЗ	З	О		
8																		
12	1		1														2	
16	1	8	4	3							2						18	11
20	4	11	12	2	2		1	1				2					35	11
24	7	22	20	4	1		1					1	1				57	5
28	11	27	25	5	3		1	1					2				75	5
32	7	11	9		4							1	1				33	6
36	3	5	4	2			1	1			1						17	18
40		1	1				1										3	33
44																		
48																		
52																		
56																		
60																		
64																		
68																		
72																		
Итого, %	14	35	32	7	4		2	1			1	2	2				240	

Примечание: НЗ - незаселенное, З - заселенное, О - отработанное вредителями.

ВЕДОМОСТЬ ПЕРЕЧЕТА ДЕРЕВЬЕВ

Порода:

Ель

Ступени толщины см	Количество деревьев по категориям состояния, шт.																Всего деревьев по ступеням толщины	
	I	II	III	IV		V		VI			ветровал, бурелом			аварийные деревья			шт.	в т.ч. подлежат рубке, %
				НЗ	З	НЗ	З	НЗ	З	О	НЗ	З	О	НЗ	З	О		
8	1	1															2	
12	8	10	5	3				1			2						29	10
16	9	14	9	4		1		2			1						40	10
20	3	12	7	5				1			2						30	10
24	2	2	4	3		1											12	8
28	2	3	2	1													8	
32	1		1														2	
36		1															1	
40																		
44																		
48																		
52																		
56																		
60																		
64																		
68																		
72																		
Итого, %	21	35	22	13		2		3			4						124	

Примечание: НЗ - незаселенное, З - заселенное, О - отработанное вредителями.

ВЕДОМОСТЬ ПЕРЕЧЕТА ДЕРЕВЬЕВ
Береза белая

Порода:

Ступени толщины см	Количество деревьев по категориям состояния, шт.															Всего деревьев по ступеням толщины		
	I	II	III	IV		V		VI			ветровал, бурелом			аварийные деревья			шт.	в т.ч. подлежат рубке, %
				НЗ	З	НЗ	З	НЗ	З	О	НЗ	З	О	НЗ	З	О		
8	3	14	7	4													28	
12	5	21	11	5		1		1			1						45	7
16	8	33	13	12		1		1			2						70	6
20	4	39	29	6		2					3						83	6
24	7	37	17	13				1			1						76	3
28	6	15	8	2				1			1						33	6
32		3	2	1													6	
36		1															1	
40																		
44																		
48																		
52																		
56																		
60																		
64																		
68																		
72																		
Итого, %	10	48	25	13		1		1			2						342	
Примечание: НЗ – незаболоченное, З – заболоченное, О – осыпавшееся																		

Примечание: НЗ - незаселенное, З - заселенное, О - отработанное вредителями.

Ведомость лесных участков с выявленными несоответствиями таксационным описаниям

Источник данных	Год проведения лесосурейства	Номер квартала	Номер выдела	Площадь выдела, га	Целевое назначение лесов	Категория защитных лесов	Номер лесопатологического выдела	Площадь лесопатологического выдела, га	Таксационная характеристика												Заложено пробных площадей	
									состав	порода	возраст, лет	средняя высота, м	средний диаметр, см	тип леса	ТУМ	плотота	бонитет	запас, куб/га	количество, шт.	общая площадь, га		
ТО	2008	201	28	54	защитные	нерестощающие полюсы лесов				5Л1Е4Б6	Л	180	24	28	ЛКРД		0,6	3	200	1	1,09	
											Е	120	15	18								
											Б6	70	18	20								
Ф									5Л1Е4Б6	Л	180	23	28	ЛКРД		0,6	3	221				
										Е	120	15	18									
										Б6	70	17	20									

ТО – таксационные описания
Ф – фактическая характеристика лесного насаждения

Исполнитель работ по проведению лесопатологических обследований:

ФИО Мурзин Д.С. Подпись 

Результаты проведения лесопатологических обследований лесных насаждений за

Субъект Российской Федерации
Участковое лесничество

Камчатский край

Лесничество (лесопарк)

Атласовское

август (месяц)

20 18 г.

[illegible]

Показатели, не соответствующие таксационному описанию отмечаются («*»)

Исполнитель работ по проведению лесопатологических обследований:

Мурузин Д.С.

Подпись

Дата составления документа

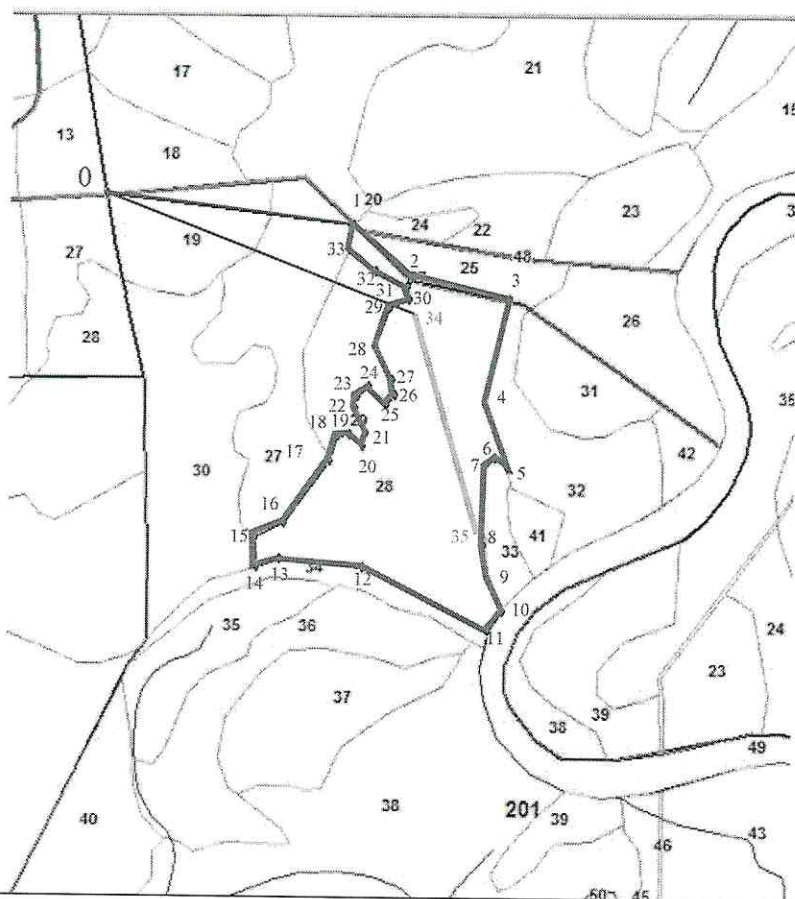
"21" "серия 2018" 2.

Телефон

8(4212)484012

Абрис участка

М 1:25000



Номер выдела	Ленты (круговой площадки) перечёта				
	№ ленты (площадки)	длина, м	ширина, м	радиус, м	площадь, га
28	1	725	15		1,09






Номера точек	Координаты		Азимут линий	Длина, м
	Е	Н		
0	159° 18' 23.6210"	55° 18' 56.5815"	97°	817
1	159° 19' 9.6194"	55° 18' 53.3771"	134°	262
2	159° 19' 20.2490"	55° 18' 47.4507"	102°	340
3	159° 19' 39.0796"	55° 18' 45.1516"	193°	361
4	159° 19' 34.3793"	55° 18' 33.8011"	160°	233
5	159° 19' 38.8930"	55° 18' 26.7203"	303°	52
6	159° 19' 36.4122"	55° 18' 27.6508"	227°	47
7	159° 19' 34.4482"	55° 18' 26.6171"	180°	262
8	159° 19' 34.4482"	55° 18' 18.1410"	173°	116
9	159° 19' 35.2751"	55° 18' 14.4198"	156°	119
10	159° 19' 38.0660"	55° 18' 10.9053"	213°	86
11	159° 19' 35.4302"	55° 18' 8.5796"	297°	472
12	159° 19' 11.6557"	55° 18' 15.6085"	275°	277
13	159° 18' 56.0473"	55° 18' 16.4355"	249°	80
14	159° 18' 51.8092"	55° 18' 15.5052"	358°	108
15	159° 18' 51.5819"	55° 18' 19.0018"	65°	102
16	159° 18' 56.8191"	55° 18' 20.3800"	35°	266
17	159° 19' 5.4331"	55° 18' 27.4434"	16°	85
18	159° 19' 6.7630"	55° 18' 30.0799"	84°	39
19	159° 19' 8.9682"	55° 18' 30.2178"	131°	59
20	159° 19' 11.5179"	55° 18' 28.9773"	13°	48
21	159° 19' 12.1381"	55° 18' 30.4934"	336°	91
22	159° 19' 10.0708"	55° 18' 33.1809"	9°	41
23	159° 19' 10.4153"	55° 18' 34.4903"	50°	49
24	159° 19' 12.5516"	55° 18' 35.5239"	136°	86
25	159° 19' 15.9282"	55° 18' 33.5255"	39°	44
26	159° 19' 17.5132"	55° 18' 34.6281"	349°	50
27	159° 19' 16.9619"	55° 18' 36.2130"	334°	126

28	159° 19' 13.7920"	55° 18' 39.8654"	20°	143
29	159° 19' 16.5484"	55° 18' 44.2068"	64°	69
30	159° 19' 20.0629"	55° 18' 45.1715"	353°	43
31	159° 19' 19.7413"	55° 18' 46.5613"	296°	119
32	159° 19' 13.6771"	55° 18' 48.2611"	309°	115
33	159° 19' 8.6374"	55° 18' 50.5977"	11°	88

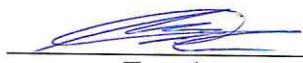
Экспликация ленты перече́та

Направление	Азимут	Длина, м
0-34	112°	1092
34-35	164°	725

Условные обозначения

	- лента перече́та		- привязка		- граница выдела
	- обследуемый участок		- граница квартала		

Исполнитель работ по проведению лесопатологических обследований:

ФИО Мурзин Д.С. Подпись  Телефон 8 (4212) 484012
Дата составления документа 21.09.2018