

УТВЕРЖДАЮ:



Должность Заместитель руководителя Агентства лесного
хозяйства и охраны животного мира Камчатского края
Ф.И.О. А.В. Лебедько
Дата 20.08.2018

Акт
лесопатологического обследования № 2018-00012

лесных насаждений Елизовского лесничества (лесопарка)
Камчатского края (субъекта Российской Федерации)

Способ лесопатологического обследования: 1. Визуальный ☐
2. Инструментальный ☒

Место проведения

Участковое лесничество	Урочище (дача)	Квартал (кварталы)	Выдел (выделы)	Площадь, га
<i>Петропавловское (б.Авачинское)</i>		226	17	6,8

Лесопатологическое обследование проведено на общей площади 6,8 га.

2. Инструментальное обследование лесного участка

1. Фактическая таксационная характеристика лесного насаждения
таксационному описанию. Причины несоответствия:

не соответствует

давность лесоустройства

Ведомость лесных участков с выявленными несоответствиями таксационным описаниям приведена в

2. Состояние насаждений: **с нарушенной устойчивостью**
с утраченной устойчивостью

<input type="checkbox"/>
<input checked="" type="checkbox"/>

причины повреждения:

пожар более 10 летней давности

средневзвешенная для каждой породы: Бк-4,5;

средневзвешенная категория насаждения: 4,5

В том числе:

заселено (отработано) стволовыми вредителями

Вид вредителя	Порода	Встречаемость (% заселённых деревьев)	Степень заселения лесного насаждения (слабая, средняя, сильная)

Повреждено огнём

Вид пожара	Порода	Состояние корневых лап		Состояние корневой шейки		Подсушивание луба	
		процент повреждённых огнём корней	процент деревьев с данным повреждением	ожог корневой шейки по окружности (1/4; 2/4; 3/4; более 3/4)	процент деревьев с данным повреждением	по окружности (1/4; 2/4; 3/4; более 3/4)	процент деревьев с данным повреждением
Устойчивый низовой пожар более 10 летней давности	Бк					Ожог стволов прошлых лет (камбий поврежден >3/4 окр.	100

Поражено болезнями

Вид болезни	Порода	Встречаемость (% поражённых деревьев)	Степень поражения лесного насаждения (слабая, средняя, сильная)

3. Выборке подлежит 100 % деревьев,

в том числе:

ослабленных 0 % (причины назначения)

сильно ослабленных 10 % (причины назначения)

усыхающих 28 % (причины назначения)

свежего сухостоя 0 %,

в том числе:

свежего ветровала 0 %

свежего бурелома 0 %

старого ветровала 23 %

Усыхание кроны

Усыхание кроны

пожар более 10 летней давности

в том числе:

старого бурелома	0	%
старого сухостоя	39	%
аварийных	0	%

4. Полнота лесного насаждения после уборки деревьев, подлежащих рубке, составит 0
Критическая полнота для данной категории лесных насаждений составляет 0,3

5. ЗАКЛЮЧЕНИЕ

С целью предотвращения негативных процессов или снижения ущерба от их воздействия назначено:

Участковое лесничество	Урочище (дача)	Квартал	Выдел	Площадь выдела, га	Вид мероприятия	Площадь, мероприятия, га	Порода	Запас на выдел, кбм	Крайние сроки проведения
Петропавловское (б.Авачинское)		226	17	6,8	ССР	6,8	Бк	95	2018-2019г.

Ведомость перечета деревьев назначенных в рубку и абрис лесного участка прилагаются (приложение 2 и

6. Меры по обеспечению возобновления содействие естественного возобновления

7. Мероприятия, необходимые для предупреждения повреждения или поражения смежных насаждений: Требуется проведение санитарно оздоровительных мероприятий.

Сведения для расчета степени повреждения:

год образования старого сухостоя Более 5 лет ;

основная причина повреждения древесины пожар более 10 летней давности

Дата проведения обследований " 10 " июня 20 18 г.

Дата составления " 15 " августа 20 18 г.

Исполнитель работ по проведению лесопатологических обследований:

ФИО Потапенко С.В. Подпись 

Ведомость перечета деревьев назначенных в рубку

ВРЕМЕННАЯ ПРОБНАЯ ПЛОЩАДЬ № 1

Субъект Российской Федерации Камчатский край

Лесничество (лесопарк) Петропавловское (б.Авачинское) участковое лесничество

Квартал 226 Выдел 17 Площадь 6,8 га,

Номер очага вредных организмов _____ Размер пробной площади 0,35 га

Таксационная характеристика:

Тип леса БКТГ Состав 10Бк Возраст 80 Бонитет 5

Полнота 0,1 Запас на га 14 Возобновление т.шт/га

Время и причина ослабления лесного насаждения пожар более 10 летней давности

Тип очага вредных организмов: эпизодический, хронический (подчеркнуть)

Фаза развития очага вредных организмов: начальная, нарастания численности, собственно вспышка, кризис (подчеркнуть)

Состояние лесного насаждения, намечаемые мероприятия _____
Насаждение усыхающее
требуется проведение сплошных санитарных рубок

Исполнитель работ по проведению лесопатологических обследований:

ФИО Потапенко С.В. Подпись 

Дата составления документа " 15 " 08 20 16 г. Телефон 8 (4212) 484012

ВЕДОМОСТЬ ПЕРЕЧЕТА ДЕРЕВЬЕВ

Порода:

Береза каменная

Степени толщины см	Количество деревьев по категориям состояния, шт.															Всего деревьев по ступеням толщины		
	I	II	III	IV		V		VI			ветровал, бурелом			аварийные деревья			шт.	в т.ч. подлежат рубке, %
				НЗ	З	НЗ	З	НЗ	З	О	НЗ	З	О	НЗ	З	О		
8				3				3			1	З					7	100
12			2	12				10			8						32	94
16			3	11				18			12						44	93
20			5	5				13			4						27	81
24			1	1				1			1						4	75
28																		
32																		
36																		
40																		
44																		
48																		
52																		
56																		
60																		
64																		
68																		
72																		
Итого, %			10	28				39			23						114	

Примечание: НЗ - незаселенное, З - заселенное, О - отработанное вредителями.

Ведомость лесных участков с выявленными несоответствиями таксационным описаниям

Источник данных	Год проведения лесопроствства	Номер квартала	Номер выдела	Площадь выдела, га	Целевое назначение лесов	Категория защитных лесов	Номер лесопатологического выдела	Площадь лесопатологического выдела, га	Таксационная характеристика										Заложено пробных площадей	
																			количество, шт.	общая площадь, га
ТО	2008	226	17	6,8	защитные	зеленые и лесонарковые зоны			состав	попада	возраст, лет	средняя высота, м	средний диаметр, см	тип леса	ТУМ	полнота	бонитет	запас, км/га	1	0,35
Ф									10Бк	Бк	80	13	16	БКТ		0,5	5	70		
									10Бк	Бк	80	13	16	БКТ		0,1	5	14		

ТО – таксационные описания
Ф – фактическая характеристика лесного насаждения

Исполнитель работ по проведению лесопатологических обследований:

ФИО Потапенко С.В. Подпись 

Результаты проведения лесопатологических обследований лесных насаждений за

июнь 20 18 г.
(месяц)

Субъект Российской Федерации Камчатский край Лесничество (лесопарк) Елизовское
Участковое лесничество Петропавловское (б. Авачинское) Урочище (лесная дача)

Номер квартала	Номер выдела	Площадь выдела, га	Защитные	зеленые зоны	Номер лесопатологического выдела	Площадь лесопатологического выдела, га	Таксационная характеристика лесного насаждения								Число деревьев на пробе, шт	Распределение деревьев по категориям состояния, % от запаса										Признаки повреждения деревьев	Доля поврежденных деревьев, %	Причина ослабления, повреждения	Полнота рубке, %	Назначенные мероприятия																																																																																																																																																																																																																																																																																																																																																																																																																																																																																																																																																																																																																																																																																																																																																																																																																																																																																																																																																																																																																																																																																																																															
							состав	порода	возраст	средняя высота, м	средний диаметр, см	тип леса	полнота	бонитет		запас, куб. м/га	без признаков ослабления	ослабленные	сильно ослабленные	усыхающие	свежий сухостой	старый сухостой	свежий ветровал	старый ветровал	свежий сухостой					старый сухостой	аварийные деревья	выл.	назначенные мероприятия																																																																																																																																																																																																																																																																																																																																																																																																																																																																																																																																																																																																																																																																																																																																																																																																																																																																																																																																																																																																																																																																																																																												
1	2	3	4	5	6	7	8	9	10	11	12	13	14	15	16	17	18	19	20	21	22	23	24	25	26	27	28	29	30	31	32	33	34																																																																																																																																																																																																																																																																																																																																																																																																																																																																																																																																																																																																																																																																																																																																																																																																																																																																																																																																																																																																																																																																																																																												
226	17	6,8	защитные	зеленые зоны			10БК	БК	80	13	16	БКП	0,1*	5	14*	114	0	0	13	24	0	41	0	22	0	0	0	обрыв корней старый	23	воздействие ветров	87	ССР	6,8																																																																																																																																																																																																																																																																																																																																																																																																																																																																																																																																																																																																																																																																																																																																																																																																																																																																																																																																																																																																																																																																																																																												

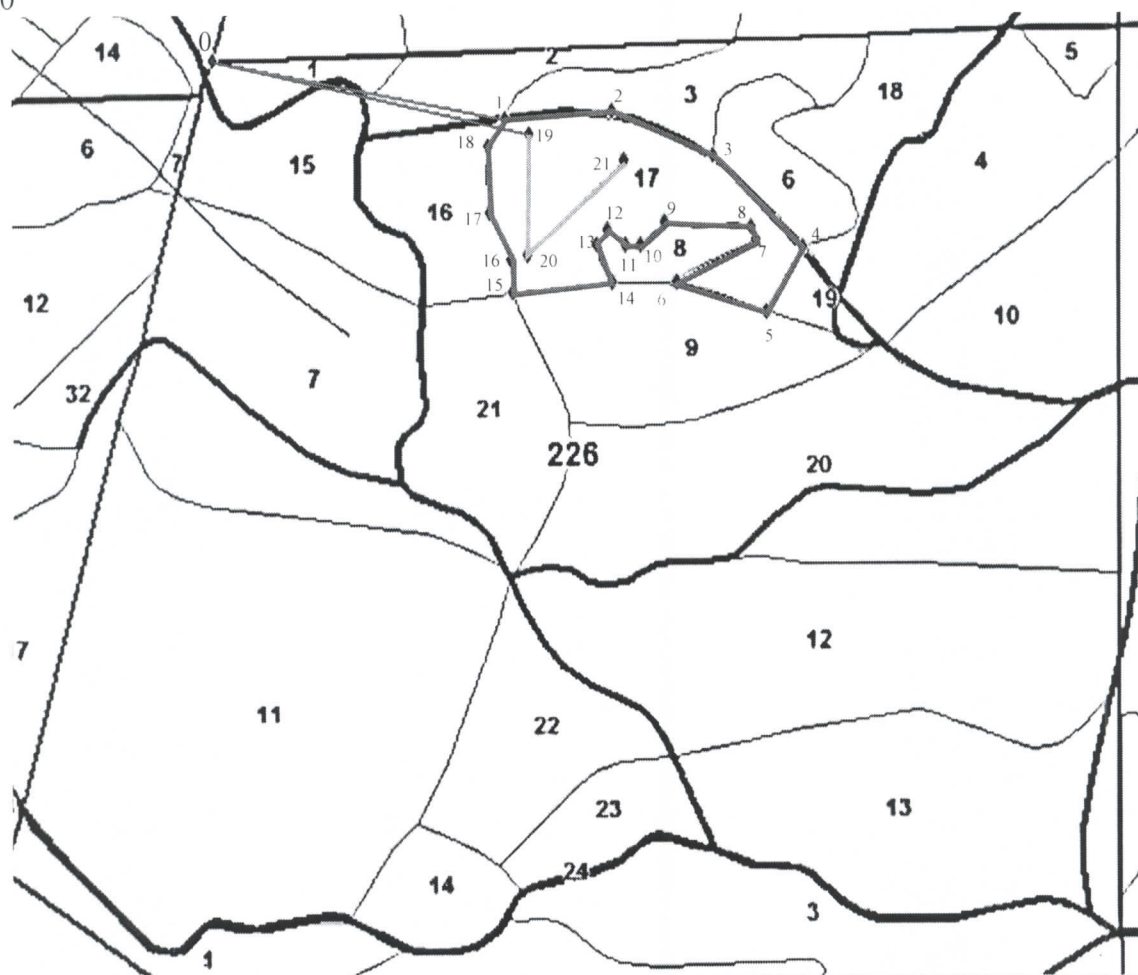
Примечание – Показатели, не соответствующие таксационному описанию отмечаются «*»

Исполнитель работ по проведению лесопатологических обследований
Ф(И)О Подпись

Дата составления документа "15" августа 20 18 г. Телефон 8(4212)484012

Абрис участка

М 1:10000








Номер выдела	Ленты (круговой площадки) перечёта				
	№ ленты (площадки)	длина, м	ширина, м	радиус, м	площадь, га
17	1	351	10		0,35

Номера точек	Координаты		Азимут линий	Длина, м
	Е	Н		
0	158° 35' 16.2131"	53° 11' 30.4168"	101°	401
1	158° 35' 37.3776"	53° 11' 27.8603"	87°	144
2	158° 35' 45.1377"	53° 11' 28.1231"	114°	150
3	158° 35' 52.4902"	53° 11' 26.1178"	136°	173
4	158° 35' 58.9516"	53° 11' 22.0645"	209°	99
5	158° 35' 56.3465"	53° 11' 19.2766"	289°	126
6	158° 35' 49.9023"	53° 11' 20.5792"	61°	121
7	158° 35' 55.5924"	53° 11' 22.4759"	336°	17
8	158° 35' 55.2267"	53° 11' 22.9786"	273°	115
9	158° 35' 49.0339"	53° 11' 23.1843"	228°	45
10	158° 35' 47.2515"	53° 11' 22.2131"	273°	20
11	158° 35' 46.1546"	53° 11' 22.2473"	306°	31
12	158° 35' 44.8178"	53° 11' 22.8301"	218°	23
13	158° 35' 44.0637"	53° 11' 22.2473"	158°	55
14	158° 35' 45.1605"	53° 11' 20.6020"	264°	134
15	158° 35' 37.9866"	53° 11' 20.1680"	357°	44
16	158° 35' 37.8575"	53° 11' 21.5875"	336°	71
17	158° 35' 36.2808"	53° 11' 23.6784"	359°	89
18	158° 35' 36.1779"	53° 11' 26.5577"	29°	46

Экспликация ленты перечёта

Направление	Азимут	Длина, м
0-19	103°	436
19-20	180°	168
20-21	45°	183

Условные обозначения

	- лента перече́та		- привязка		- граница выделе́а
	- обследуе́мый участок		- граница квартала		

Исполнитель работ по проведению лесопатологических обследований:

ФИО Потапенко С.В.

Дата составления документа

Подпись

15.08.2018

Телефон

8 (4212) 484012