

УТВЕРЖДАЮ
Должность Заместитель начальника лесного участка
Ф.И.О. Ожешкина Елена Владимировна
Дата 24.09.2021

Акт
лесопатологического обследования № 2 от 24.09.2021

лесных насаждений Атласовского (лесничества)
Камчатского края (субъекта Российской Федерации)

Способ лесопатологического обследования: 1. Визуальный ☐
2. Инструментальный ☒

Место проведения

Участковое лесничество	Урочище (дача)	Квартал	Выдел	Площадь выдела, га.	Лесопатологический выдел	Площадь лесопатологического выдела, га.
Щапинское	-	161	14	12	-	-

Лесопатологическое обследование проведено на общей площади 12,0 га.

Кадастровый номер участка: _____
(для участков, предоставленных в постоянное (бессрочное) пользование, аренду)

Документ о праве пользования:

(тип документа о праве пользования, дата, номер, вид разрешенного использования лесов)

2. Инструментальное обследование лесного участка

2.1. Лесничество Атласовское Участковое лесничество Щапинское
Урочище (дача) - Квартал 161 Выдел 14 Лесопатологический выдел -
Наличие ограничений или особенности участка, влияющие на назначение СОМ:

Существует угроза возникновения пожарной опасности.

(отметка о наличии ООПТ, ОЗУ, водоохранной зоны, радиоактивного загрязнения лесов, угрозы возникновения очагов вредных организмов или пожарной опасности в лесах)

2.2. Фактическая таксационная характеристика лесного насаждения Соответствует (не соответствует)
таксационному описанию (нужное подчеркнуть). Причины несоответствия:
давность лесоустройства

Ведомость насаждений с выявленными несоответствиями таксационным описаниям приведена в приложении 1 к Акту.

2.3. Состояние насаждений: с нарушенной устойчивостью (средневзвешенная категория состояния $\geq 1,51$ – $\leq 4,50$)
с утраченной устойчивостью (средневзвешенная категория состояния $\geq 4,51$)
устойчивое (средневзвешенная категория состояния $< 1,50$)

2.4. Причины ослабления, повреждения, средневзвешенная категория состояния насаждения:
Устойчивый низовой пожар 4-10 летней давности высокой интенсивности . Средневзвешенная категория состояния насаждения- 5

2.4.1. Заселено (отработано) стволовыми вредителями

Вид вредителя	Порода	Встречаемость заселённых деревьев, % от запаса породы	Встречаемость отработанных деревьев, % от запаса породы	Степень заселения лесного насаждения (слабая, средняя, сильная)
1	2	3	4	5
-	-	-	-	-

2.4.2. Повреждено огнём

Вид пожара	Порода	Состояние корневых лап		Состояние корневой шейки		Высушивание луба		Обугленность древесины более 1/3 высоты ствола	
		процент повреждённых огнём корней	процент деревьев с данным повреждением	Обугленность древесины корневой шейки по окружности (1/4; 2/4; 3/4; более 3/4)	процент деревьев с данным повреждением	по окружности (1/4; 2/4; 3/4; более 3/4)	процент деревьев с данным повреждением	по окружности ствола (менее 1/2; более 1/2)	процент деревьев с данным повреждением
1	2	3	4	5	6	7	8	9	10
<u>Устойчивый низовой пожар 4-10 лет высокой интенсивности</u>	<u>Л</u>	<u>более 75%</u>	<u>100</u>	<u>более 3/4</u>	<u>100</u>	<u>более 3/4</u>	<u>100</u>	<u>более 1/2</u>	<u>100</u>
	<u>Е</u>	<u>более 75%</u>	<u>100</u>	<u>более 3/4</u>	<u>100</u>	<u>более 3/4</u>	<u>100</u>	<u>более 1/2</u>	<u>100</u>

2.4.3. Поражено болезнями

Болезнь/ возбудитель	Порода	Встречаемость, % от запаса насаждения	Степень поражения лесного насаждения (слабая, средняя, сильная)
1	2	3	4
-	-	-	-

2.5. Выборке подлежит 100 % деревьев (указывается общий % запаса деревьев, подлежащий рубке, от общего запаса насаждения),
в том числе:
без признаков ослабления 0 % (причины назначения) _____
ослабленных 0 % (причины назначения) _____
сильно ослабленных 0 % (причины назначения) _____
усыхающих 0 % (причины назначения) _____
 свежего сухостоя 0 %, _____
 свежего ветровала 0 % _____
 свежего бурелома 0 % _____
 старого сухостоя 85 % _____
 старого ветровала 15 % _____
 старого бурелома 0 % _____

2.6. Полнота лесного насаждения после уборки деревьев, подлежащих рубке, составит

Критическая полнота для данной категории лесных насаждений и преобладающей породы составляет
0,3

ЗАКЛЮЧЕНИЕ

По результатам ЛПО установлено, что фактическая таксационная характеристика лесного участка не соответствует таксационному описанию. Причина несоответствия: давность лесоустройства.

Средневзвешенная категория состояния насаждения- 5. ; Средневзвешенная категория состояния по породам: Лиственница даурская-5; Ель аянская-5

Оценка биологической устойчивости насаждения- с утраченной устойчивостью.

В данном выделе требуется проведение сплошных санитарных рубок

С целью предотвращения негативных процессов, снижения ущерба от их воздействия, назначено:

Участковое лесничество	Урочище (дача)	Квартал	Выдел	Площадь выдела, га	Лесопатологический выдел	Площадь лесопатологического выдела, га	Вид мероприятия	Площадь, мероприятия, га	Породы	Доля выбираемой древесины по запасу, %	Рекомендуемый срок проведения мероприятия
1	2	3	4	5	6	7	8	9	10	11	12
Щапинское		161	14	12	-	12	ССР	12	Л	100	2024-2025
									Е	100	

Ведомость временной пробной площади и абрис участка прилагаются (приложение 2 и 3 к Акту)

РЕКОМЕНДАЦИИ по проведению мероприятий не относящихся к мероприятиям по предупреждению распространения вредных организмов.

Дата проведения ЛПО " 12 " 08 20 24 г.

Дата составления документа " 10 " 09 20 24 г.

Исполнитель работ по проведению лесопатологического обследования:

Фамилия, имя, отчество (при наличии) Ворона И.А.
Организация ФБУ "Рослесозащита" - "ЦЗЛ Хабаровского края"
Должность ведущий инженер отдела ЗЛ и ГЛПМ
Телефон 8 (4212) 48 62 36
Подпись

Ведомость участков леса с выявленными несоответствиями таксационным описаниям

Субъект Российской Федерации
Участковое лесничество

Камчатский край
Щапинское

Лесничество (лесопарк)
Урочище (лесная дача)

Атласовское
-

Год проведения лесоустройства	Номер квартала	Номер выдела	Площадь выдела, га	Целевое назначение лесов	Категория защитных лесов	ОЗУ	Источник данных	Номер лесопатологического выдела	Площадь лесопатологического выдела, га	Таксационная характеристика								Заложено пробных площадей			
										состав	порода	возраст, лет	средняя высота, м	средний диаметр, см	тип леса	полнота	бонитет	запас, кубм/га	количество, шт.	Общая площадь, га	
1991	161	14	12	Эксплуатационные леса			ТО	Х	Х	5Л2ЕЗББ	Л	150	23	32	ЛЗД	0,6	3	200	10	-	
											Е	140	16	20							
											ББ	80	17	20							
										сухостой		20									
										захламление		30									
										Ф	-	12	Погибшее насаждение 6Л4Е	Л	150	21	30	ЛЗД			-
Е	70	11	12																		

Условные обозначения

ТО – таксационные описания

Ф - фактическая характеристика лесного насаждения

Исполнитель работ по проведению лесопатологического обследования:

Фамилия, имя и отчество (при наличии)

Ворона И.А.

Подпись

Результаты проведения лесопатологических обследований лесных насаждений

за август 20 24

Субъект Российской Федерации Камчатский край Лесничество (лесопарк) Атласовское
Участковое лесничество Щагинское Урочище (лесная дача) -

Номер квартала	Номер выдела	Площадь выдела, га	Целевое назначение лесов	Категория защитных лесов	ОЗУ	Номер лесопатологического выдела	Площадь лесопатологического выдела, га	Таксационная характеристика лесного насаждения									Число деревьев на временной пробной площади, шт.	Распределение деревьев по категориям состояния, % от запаса												Причина ослабления, повреждения	Подлежит рубке, % от запаса	Назначенные мероприятия			
								состав	порода	возраст	средняя высота, м	средний диаметр, см	тип леса	полнота	бонитет	запас, куб. м/га		без признаков ослабления		ослабленные		сильно ослабленные		усыхающие		свежий сухой	свежий ветровал	свежий бурелом	старый сухой			старый ветровал	старый бурелом	вид	площадь, га
																		Н	Р	Н	Р	Н	Р	Н	Р										
1	2	3	4	5	6	7	8	9	10	11	12	13	14	15	16	17	18	19	20	21	22	23	24	25	26	27	28	29	30	31	32	33	34	35	36
161	14	12,0	Эксплуатационные леса			-	-	Погибшее насаждение 6Л4Е	Л	150	21	30	ЛЗД	-	4	80		0	0	0	0	0	0	0	0	0	0	0	86	14	0	Устойчивый низовой пожар 4-10 лет высокой интенсивности	100	ССР	12
										Е	70	11		12						0	0	0	0	0	0	0	0	0	0	82	18	0	Устойчивый низовой пожар 4-10 лет высокой интенсивности		

Условные обозначения: Н- деревья не подлежат рубке; Р - деревья подлежат рубке.

Исполнитель работ по проведению лесопатологического обследования:

Фамилия, имя и отчество (при наличии)

Ворона И.А.

Подпись

Дата составления документа

" 10 " 09 20 24 г.

ВРЕМЕННАЯ ПРОБНАЯ ПЛОЩАДЬ № 1-10

1.1. Субъект Российской Федерации Камчатский край Лесничество
Атласовское Участковое лесничество Щапинское

Урочище (дача) -
Квартал 161 Выдел 14 Площадь 12 га,
Лесопатологический выдел - Площадь лесопатологического выдела 12 га.

1.2. Методы перече́та: сплошной, ленты перече́та, круговые площадки постоянного радиуса,
реласкопические площадки (нужное подчеркнуть)

Количество лент/ площадок 10 шт.
Размеры площадок (длина x ширину/ радиус) - - м.
Размер временной пробной площади: - га.

1.3. Фактическая таксационная характеристика насаждения:

Состав Погибшее насаждение 6Л4Е
возраст 150 лет; тип леса ЛЗД; полнота -
бонитет 4 запас на га 80 кубм; Возобновление 7ББЗОС 0,5 т.шт/га

1.4. Номер очага вредных организмов -

Тип очага вредных организмов: эпизодический, хронический (подчеркнуть)
Фаза развития очага вредных организмов: начальная, нарастания численности,
собственно вспышка, кризис (нужное подчеркнуть)

1.5. Причина ослабления, повреждения насаждения и время:

Устойчивый низовой пожар 4-10 летней давности высокой интенсивности

Состояние насаждения: Насаждение с утраченной устойчивостью

Средневзвешенная категория состояния насаждения: 5,00

1.6. Назначенные мероприятия:

требуется проведение сплошных санитарных рубок

Исполнитель работ по проведению лесопатологических обследований:

Фамилия, имя, отчество
(при наличии)

Ворона И.А.

Подпись



Дата составления документа " 10 " 09 20 24 г.

ВЕДОМОСТЬ ПЕРЕЧЕТА ДЕРЕВЬЕВ
(для перечета круговыми реласкопическими площадками)

Порода		Лиственница даурская										средневзвешенная категория состояния										5,00	
№ реласкопической площадки	Количество деревьев по категориям состояния, шт.																	Количество деревьев по категории состояния, шт.		Модельные деревья			
	1		2		3		4		5		5 (а, б, в)			5 (г, д, е)			куб.м	В том числе подлежат рубке, %	Высота, м.	Диаметр, см.			
	Н	З	Н	З	Н	З	Н	З	Н	З	О	Н	З	О									
1	2	3	4	5	6	7	8	9	10	11	12	13	14	15	16	17	18	19	20	21			
1									7					7			70	100	21	32			
2									7					7			70	100	22	26			
3									4					4			40	100	20	28			
4									7					7			70	100	23	34			
5									4,5					4,5			45	100	20	28			
6									5,5					5,5			55	100					
7									5,5					5,5			55	100					
8									6,5					6,5			65	100					
9									5					5			50	100					
10									5,5					5,5			55	100					
11																							
12																							
13																							
14																							
15																							
16																							
Итого	0	0	0	0	0	0	0	0	57,5	0	0	0	0	57,5	0	0			21	30			
Среднее (куб. м/га.)	0	0	0	0	0	0	0	0	58	0	0	0	0	58	0	0	58						
Итого, % от запаса по породе	0	0	0	0	0	0	0	0	100	0	0	0	0	100	0	0	100	100					

Причина назначения в рубку деревьев категорий состояния:

- 1 кс
- 2 кс
- 3 кс
- 4 кс

ВЕДОМОСТЬ ПЕРЕЧЕТА ДЕРЕВЬЕВ
(для перечета круговыми реласкопическими площадками)

Порода			Ель аянская												средневзвешенная категория состояния												5,00	
№ релекопической площадки	Количество деревьев по категориям состояния, шт.																Количество деревьев по категории состояния, шт.		Модельные деревья									
	1		2		3		4		5		5 (а, б, в)			5 (г, д, е)			куб.м	В том числе подлежат рубке, %	Высота, м.	Диаметр, см.								
	Н	З	Н	З	Н	З	Н	З	Н	З	О	Н	З	О														
1	2	3	4	5	6	7	8	9	10	11	12	13	14	15	16	17	18	19	20	21								
1									3					3			20	100	12	14								
2									6					6			39	100	10	10								
3									2,5					2,5			16	100	10	10								
4									4,5					4,5			29	100	11	12								
5									3,5					3,5			23	100	11	12								
6									3					3			20	100										
7									2,5					2,5			16	100										
8									3					3			20	100										
9									3					3			20	100										
10									2					2			13	100										
11																												
12																												
13																												
14																												
15																												
16																												
Итого	0	0	0	0	0	0	0	0	33	0	0	0	0	33	0	0			11	12								
Среднее (куб. м/га.)	0	0	0	0	0	0	0	0	22	0	0	0	0	22	0	0	22											
Итого, % от запаса по породе	0	0	0	0	0	0	0	0	100	0	0	0	0	100	0	0	100	100										

Причина назначения в рубку деревьев категорий состояния:

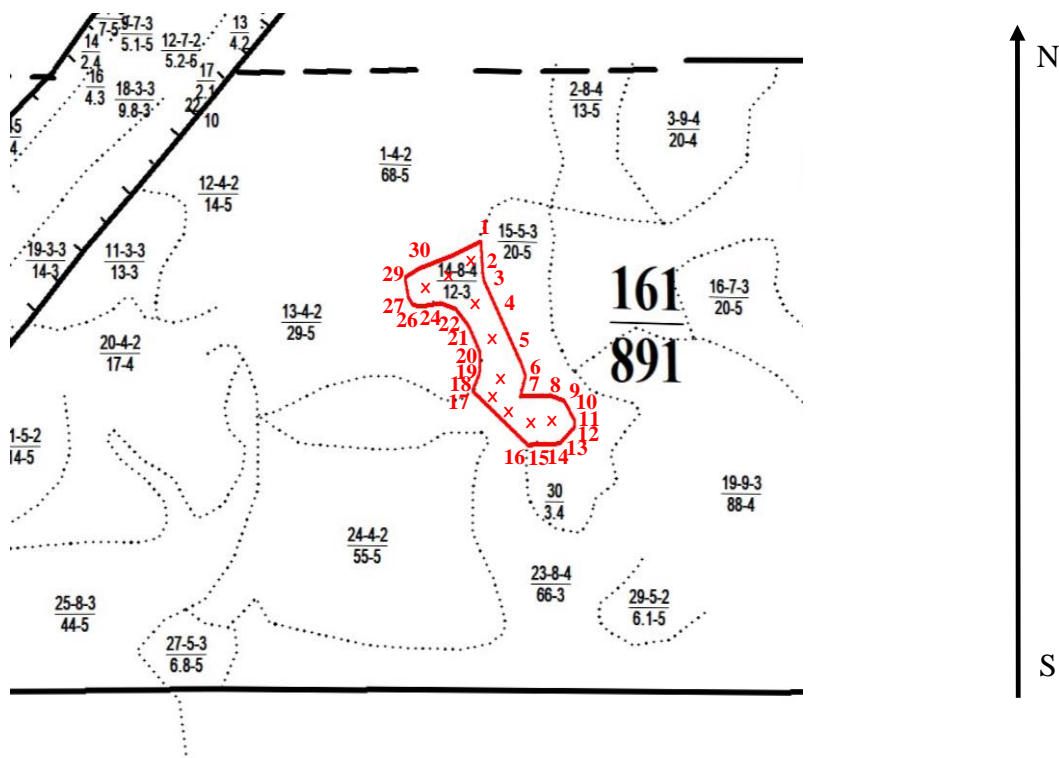
- 1 кс
- 2 кс
- 3 кс
- 4 кс

№ редакскопическ ой площадки	Количество деревьев по категориям состояния, шт.																Количество деревьев по категории состояния, шт.		Модельные деревья	
	1		2		3		4		5		5 (а, б, в)			5 (г, д, е)			куб.м	В том числе подлежат рубке, %	Высота, м.	Диметр, см.
	Н	З	Н	З	Н	З	Н	З	Н	З	Н	З	О	Н	З	О				
1	2	3	4	5	6	7	8	9	10	11	12	13	14	15	16	17	18	19	20	21
1									10					10			90	100		
2									13					13			109	100		
3									6,5					6,5			56	100		
4									11,5					11,5			99	100		
5									8					8			68	100		
6									8,5					8,5			75	100		
7									8					8			71	100		
8									9,5					9,5			85	100		
9									8					8			70	100		
10									7,5					7,5			68	100		
11																				
12																				
13																				
14																				
15																				
16																				
итого	0	0	0	0	0	0	0	0	90,5	0	0	0	0	90,5	0	0				
Среднее (куб. м/га.)	0	0	0	0	0	0	0	0	80	0	0	0	0	80	0	0	80			
Итого, % от запаса по насаждению	0	0	0	0	0	0	0	0	100	0	0	0	0	100	0	0	100	100		

Условные обозначения: Н - не заселено (не поражено, не повреждено), З -заселено стволовыми вредителями (поражено болезнями, повреждено огнем), О - отработано вредителями.

Абрис участка леса

М 1:25000



Условные обозначения

	- обследуемый участок		- граница квартала		- граница выдела
	- центр реласкопической площадки				

№ квартала	№ выдела	№ лесопатологического выдела	Размеры ленты (круговой площадки) перечёта					Координаты начала, конца и поворотных точек ленты перечёта / центров круговых площадок перечёта	
			№ ленты (площадки)	длина, м	ширина, м	радиус, м	площадь, га	Е (долгота)	N (широта)
161	14	-	1					159° 16' 12.1386"	55° 21' 38.3683"
			2					159° 16' 16.6167"	55° 21' 39.4052"
			3					159° 16' 20.3329"	55° 21' 40.6201"
			4					159° 16' 21.7455"	55° 21' 36.2711"
			5					159° 16' 24.5763"	55° 21' 32.2060"
			6					159° 16' 26.7460"	55° 21' 27.2485"

		7				159° 16' 30.5145"	55° 21' 23.8424"
		8				159° 16' 36.3846"	55° 21' 23.6250"
		9				159° 16' 24.2911"	55° 21' 27.5004"
		10				159° 16' 26.8403"	55° 21' 24.8404"

Пространственное размещение лесопатологических выделов
(включается в Акт при выделении лесопатологических выделов, для указания пространственного расположения поврежденных и погибших насаждений)

Номера точек	Координаты		Длина, м
	Е (долгота)	N (широта)	
1	159° 16' 22.7843"	55° 21' 42.9928"	101.75
2	159° 16' 23.0983"	55° 21' 39.7075"	52.705
3	159° 16' 23.8955"	55° 21' 38.0648"	100.46
4	159° 16' 26.3836"	55° 21' 35.1418"	148.04
5	159° 16' 29.7375"	55° 21' 30.7525"	74.63
6	159° 16' 31.2836"	55° 21' 28.5058"	73.641
7	159° 16' 30.2914"	55° 21' 26.1925"	98.254
8	159° 16' 35.8531"	55° 21' 26.4272"	49.088
9	159° 16' 38.3534"	55° 21' 25.7267"	37.185
10	159° 16' 39.6095"	55° 21' 24.7604"	40.193
11	159° 16' 40.5517"	55° 21' 23.5767"	17.949
12	159° 16' 40.5033"	55° 21' 22.9969"	51.943
13	159° 16' 38.6932"	55° 21' 21.6712"	48.202
14	159° 16' 36.2517"	55° 21' 20.9677"	49.503
15	159° 16' 33.4545"	55° 21' 21.1188"	33.836
16	159° 16' 31.5411"	55° 21' 21.0251"	252.58
17	159° 16' 21.4111"	55° 21' 26.8043"	80.987
18	159° 16' 22.6514"	55° 21' 29.3260"	27.464
19	159° 16' 22.9484"	55° 21' 30.1978"	25.397
20	159° 16' 22.4942"	55° 21' 30.9773"	86.88
21	159° 16' 20.8197"	55° 21' 33.6197"	61.217
22	159° 16' 18.8346"	55° 21' 35.2445"	48.624
23	159° 16' 16.5639"	55° 21' 36.1383"	38.236
24	159° 16' 14.4566"	55° 21' 36.4343"	55.823
25	159° 16' 11.3460"	55° 21' 36.0900"	26.224
26	159° 16' 9.8966"	55° 21' 36.2832"	23.713
27	159° 16' 9.1620"	55° 21' 36.9258"	27.221
28	159° 16' 8.7624"	55° 21' 37.7761"	45.025
29	159° 16' 8.6404"	55° 21' 39.2304"	51.113
30	159° 16' 11.0118"	55° 21' 40.1827"	224.8

Исполнитель работ по проведению лесопатологического обследования:

Фамилия, имя и

отчество (при наличии)

Ворона И.А.

Подпись



Дата составления документа

10.09.2024 г.



55.35824203° N
159.27386472° E
12.08.2024 13:20



55.35824203° N
159.27386472° E
12.08.2024 13:20