

УТВЕРЖДАЮ:

Должность Вице-председатель регионального
охранного хозяйства Камчатского края

Ф.И.О М.В. Лисов

Дата 20.09.2024



Акт
лесопатологического обследования № 2024-44

лесных насаждений Атласовского (лесничества)
Камчатского края (субъекта Российской Федерации)

Способ лесопатологического обследования: 1. Визуальный ☐
2. Инструментальный ☒

Место проведения

Участковое лесничество	Урочище (дача)	Квартал	Выдел	Площадь выдела, га.	Лесопатологический выдел	Площадь лесопатологического выдела, га.
Щапинское	-	161	12	14	12 (1)	11

Лесопатологическое обследование проведено на общей площади 11,0 га.

Кадастровый номер участка: -
(для участков, предоставленных в постоянное (бессрочное) пользование, аренду)

Документ о праве пользования:

(тип документа о праве пользования, дата, номер, вид разрешенного использования лесов)

2. Инструментальное обследование лесного участка

2.1. Лесничество Атласовское Участковое лесничество Щапинское
Урочище (дача) - Квартал 161 Выдел 12 Лесопатологический выдел 12 (1)
Наличие ограничений или особенности участка, влияющие на назначение СОМ:

Существует угроза возникновения пожарной опасности.

(отметка о наличии ООПТ, ОЗУ, водоохранной зоны, радиоактивного загрязнения лесов, угрозы возникновения очагов вредных организмов или пожарной опасности в лесах)

2.2. Фактическая таксационная характеристика лесного насаждения Соответствует (не соответствует)
таксационному описанию (нужное подчеркнуть). Причины несоответствия:
давность лесоустройства

Ведомость насаждений с выявленными несоответствиями таксационным описаниям приведена в приложении 1 к Акту.

2.3. Состояние насаждений: с нарушенной устойчивостью (средневзвешенная категория состояния $\geq 1,51$ – $\leq 4,50$)
с утраченной устойчивостью (средневзвешенная категория состояния $\geq 4,51$)
устойчивое (средневзвешенная категория состояния $< 1,50$)

2.4. Причины ослабления, повреждения, средневзвешенная категория состояния насаждения:
Устойчивый низовой пожар 4-10 летней давности высокой интенсивности . Средневзвешенная категория состояния насаждения- 5

2.4.1. Заселено (отработано) стволовыми вредителями

Вид вредителя	Порода	Встречаемость заселённых деревьев, % от запаса породы	Встречаемость отработанных деревьев, % от запаса породы	Степень заселения лесного насаждения (слабая, средняя, сильная)
1	2	3	4	5
-	-	-	-	-

2.4.2. Повреждено огнём

Вид пожара	Порода	Состояние корневых лап		Состояние корневой шейки		Высушивание луба		Обугленность древесины более 1/3 высоты ствола	
		процент повреждённых огнём корней	процент деревьев с данным повреждением	Обугленность древесины корневой шейки по окружности (1/4; 2/4; 3/4; более 3/4)	процент деревьев с данным повреждением	по окружности (1/4; 2/4; 3/4; более 3/4)	процент деревьев с данным повреждением	по окружности ствола (менее 1/2; более 1/2)	процент деревьев с данным повреждением
1	2	3	4	5	6	7	8	9	10
<u>Устойчивый низовой пожар 4-10 лет высокой интенсивности</u>	<u>Е</u>	<u>более 75%</u>	<u>100</u>	<u>более 3/4</u>	<u>100</u>	<u>более 3/4</u>	<u>100</u>	<u>более 1/2</u>	<u>100</u>
	<u>ББ</u>	<u>более 75%</u>	<u>100</u>	<u>до 3/4</u>	<u>100</u>	<u>до 3/4</u>	<u>100</u>	<u>более 1/2</u>	<u>100</u>

2.4.3. Поражено болезнями

Болезнь/ возбудитель	Порода	Встречаемость, % от запаса насаждения	Степень поражения лесного насаждения (слабая, средняя, сильная)
1	2	3	4
-	-	-	-

2.5. Выборке подлежит 100 % деревьев (указывается общий % запаса деревьев, подлежащий рубке, от общего запаса насаждения),
в том числе:
без признаков ослабления 0 % (причины назначения) _____
ослабленных 0 % (причины назначения) _____
сильно ослабленных 0 % (причины назначения) _____
усыхающих 0 % (причины назначения) _____
 свежего сухостоя 0 %, _____
 свежего ветровала 0 % _____
 свежего бурелома 0 % _____
 старого сухостоя 63 % _____
 старого ветровала 31 % _____
 старого бурелома 6 % _____

2.6. Полнота лесного насаждения после уборки деревьев, подлежащих рубке, составит

Критическая полнота для данной категории лесных насаждений и преобладающей породы составляет 0,5

ЗАКЛЮЧЕНИЕ

По результатам ЛПО установлено, что фактическая таксационная характеристика лесного участка не соответствует таксационному описанию. Причина несоответствия: давность лесоустройства.

Средневзвешенная категория состояния насаждения- 5. ; Средневзвешенная категория состояния по породам: Ель аянская-5; Береза белая-5

Оценка биологической устойчивости насаждения- с утраченной устойчивостью.

В данном выделе требуется проведение уборки неликвидной древесины

С целью предотвращения негативных процессов, снижения ущерба от их воздействия, назначено:

Участковое лесничество	Урочище (дача)	Квартал	Выдел	Площадь выдела, га	Лесопатологический выдел	Площадь лесопатологического выдела, га	Вид мероприятия	Площадь, мероприятия, га	Породы	Доля выбираемой древесины по запасу, %	Рекомендуемый срок проведения мероприятия
1	2	3	4	5	6	7	8	9	10	11	12
Щапинское		161	12	14	12 (1)	11	УНД	11	Е	100	2024-2025
									ББ	100	

Ведомость временной пробной площади и абрис участка прилагаются (приложение 2 и 3 к Акту)

РЕКОМЕНДАЦИИ по проведению мероприятий не относящихся к мероприятиям по предупреждению распространения вредных организмов.


Дата проведения ЛПО " 12 " 08 20 24 г.

Дата составления документа " 10 " 09 20 24 г.

Исполнитель работ по проведению лесопатологического обследования:

Фамилия, имя, отчество (при наличии) Ворона И.А.

Организация ФБУ "Рослесозащита" - "ЦЗЛ Хабаровского края"

Должность ведущий инженер отдела ЗЛ и ГЛПМ Подпись 

Телефон 8 (4212) 48 40 12


Ведомость участков леса с выявленными несоответствиями таксационным описаниям

Субъект Российской Федерации	<u>Камчатский край</u>	Лесничество (лесопарк)	<u>Атласовское</u>
Участковое лесничество	<u>Щапинское</u>	Урочище (лесная дача)	<u>-</u>

Год проведения лесоустройства	Номер квартала	Номер выдела	Площадь выдела, га	Целевое назначение лесов	Категория защитных лесов	ОЗУ	Источник данных	Номер лесопатологического выдела	Площадь лесопатологического выдела, га	Таксационная характеристика								Заложено пробных площадей		
										состав	порода	возраст, лет	средняя высота, м	средний диаметр, см	тип леса	полнота	бонитет	запас, куб/га	количество, шт.	Общая площадь, га
1991	161	12	14	Эксплуатационные леса			ТО	Х	Х	5Е4ББ1ОС	Е	70	10	10	ЕМТМР	0,4	5	60	10	-
											ББ	40	11	12						
											ОС	40	12	12						
										единичные деревья 6Е4ББ	Е	120	16	20	ЕМТМР	-	5	32		
											ББ	70	17	18						
											Погибшее насаждение 5Е5ББ	Е	70	10						
ББ	30	10	9																	

Условные обозначения
ТО – таксационные описания
Ф - фактическая характеристика лесного насаждения

Исполнитель работ по проведению лесопатологического обследования:

Фамилия, имя и отчество (при наличии) Ворона И.А.
Подпись 

Результаты проведения лесопатологических обследований лесных насаждений
за _____ август _____ 20 24

Субъект Российской Федерации _____ Камчатский край _____ Лесничество (лесопарк) _____ Атласовское
Участковое лесничество _____ Щапинское _____ Урочище (лесная дача) _____ - _____

Номер квартала	Номер выдела	Площадь выдела, га	Целевое назначение лесов	Категория защитных лесов	ОЗУ	Номер лесопатологического выдела	Площадь лесопатологического выдела, га	Таксационная характеристика лесного насаждения								Число деревьев на временной пробной площади, шт.	Распределение деревьев по категориям состояния, % от запаса												Причина ослабления, повреждения	Подлежит рубке, % от запаса	Назначенные мероприятия								
								состав	порода	возраст	средняя высота, м	средний диаметр, см	тип леса	полнота	бонитет		запас, куб. м/га	без признаков ослабления		ослабленные		сильно ослабленные		усыхающие		свежий сухой	свежий ветровал	свежий бурелом			старый сухой	старый ветровал	старый бурелом	вид	площадь, га				
																		Н	Р	Н	Р	Н	Р	Н	Р														
1	2	3	4	5	6	7	8	9	10	11	12	13	14	15	16	17	18	19	20	21	22	23	24	25	26	27	28	29	30	31	32	33	34	35	36				
161	12	14,0	Эксплуатационные леса			12 (1)	11,0	Погибшее насаждение 5Е5ББ	Е	70	10	10	ЕМТМР	-	5	32		0	0	0	0	0	0	0	0	0	0	0	0	64	36	0	Устойчивый низовой пожар 4-10 лет высокой интенсивности	100	УНД	11			
									ББ	30	10	9						0	0	0	0	0	0	0	0	0	0	0	0	0	0	0					61	28	11

Условные обозначения: Н- деревья не подлежат рубке; Р - деревья подлежат рубке.

Исполнитель работ по проведению лесопатологического обследования:

Фамилия, имя и отчество (при наличии) _____ Ворона И.А. _____ Подпись _____

Дата составления документа " 10 " _____ 09 _____ 20 24 г.

ВРЕМЕННАЯ ПРОБНАЯ ПЛОЩАДЬ № 1-10

1.1. Субъект Российской Федерации Камчатский край Лесничество
Атласовское Участковое лесничество Щапинское

Урочище (дача) -
Квартал 161 Выдел 12 Площадь 14 га,
Лесопатологический выдел 12 (1) Площадь лесопатологического выдела 11 га.

1.2. Методы перече́та: сплошной, ленты перече́та, круговые площадки постоянного радиуса,
реласкопические площадки (нужное подчеркнуть)

Количество лент/ площадок 10 шт.
Размеры площадок (длина x ширину/ радиус) - - м.
Размер временной пробной площади: - га.

1.3. Фактическая таксационная характеристика насаждения:

Состав Погибшее насаждение 5Е5ББ
возраст 70 лет; тип леса ЕМТМР; полнота -
бонитет 5 запас на га 32 кубм; Возобновление - - т.шт/га

1.4. Номер очага вредных организмов -

Тип очага вредных организмов: эпизодический, хронический (подчеркнуть)
Фаза развития очага вредных организмов: начальная, нарастания численности,
собственно вспышка, кризис (нужное подчеркнуть)

1.5. Причина ослабления, повреждения насаждения и время:

Устойчивый низовой пожар 4-10 летней давности высокой интенсивности

Состояние насаждения: Насаждение с утраченной устойчивостью

Средневзвешенная категория состояния насаждения: 5,00

1.6. Назначенные мероприятия:

требуется проведение уборки неликвидной древесины

Исполнитель работ по проведению лесопатологических обследований:

Фамилия, имя, отчество
(при наличии)

Ворона И.А.

Подпись



Дата составления документа " 10 " 09 20 24 г.

ВЕДОМОСТЬ ПЕРЕЧЕТА ДЕРЕВЬЕВ
(для перечета круговыми реласкопическими площадками)

Порода		Ель аянская												средневзвешенная категория состояния												5,00			
№ реласкопической площадки		Количество деревьев по категориям состояния, шт.																Количество деревьев по категории состояния, шт.		Модельные деревья									
		1		2		3		4		5		5 (а, б, в)			5 (г, д, е)			куб.м	В том числе подлежат рубке, %	Высота, м.	Диаметр, см.								
		Н	З	Н	З	Н	З	Н	З	Н	З	О	Н	З	О														
1		2	3	4	5	6	7	8	9	10	11	12	13	14	15	16	17	18	19	20	21								
1										2					2			12	100	9	10								
2										5,5					5,5			33	100	9	8								
3										2					2			12	100	11	12								
4										1					1			6	100	10	10								
5										3,5					3,5			21	100	10	10								
6										1,5					1,5			9	100										
7										2					2			12	100										
8										0,5					0,5			3	100										
9										3,5					3,5			21	100										
10										0,5					0,5			3	100										
11																													
12																													
13																													
14																													
15																													
16																													
Итого		0	0	0	0	0	0	0	0	22	0	0	0	0	22	0	0			10	10								
Среднее (куб. м/га.)		0	0	0	0	0	0	0	0	14	0	0	0	0	14	0	0	14											
Итого, % от запаса по породе		0	0	0	0	0	0	0	0	100	0	0	0	0	100	0	0	100	100										

Причина назначения в рубку деревьев категорий состояния:

- 1 кс
- 2 кс
- 3 кс
- 4 кс

ВЕДОМОСТЬ ПЕРЕЧЕТА ДЕРЕВЬЕВ
(для перечета круговыми реласкопическими площадками)

Порода		Береза белая														средневзвешенная категория состояния														5,00			
№ релекопической площадки		Количество деревьев по категориям состояния, шт.																Количество деревьев по категории состояния, шт.		Модельные деревья													
		1		2		3		4		5		5 (а, б, в)			5 (г, д, е)			куб.м	В том числе подлежат рубке, %	Высота, м.	Диаметр, см.												
		Н	З	Н	З	Н	З	Н	З	Н	З	О	Н	З	О																		
1		2	3	4	5	6	7	8	9	10	11	12	13	14	15	16	17	18	19	20	21												
1										1,5					1,5			11	100	11	10												
2										2					2			14	100	9	8												
3										4					4			29	100	8	8												
4										3					3			22	100	9	8												
5										3					3			22	100	11	9												
6										2					2			14	100														
7										2,5					2,5			18	100														
8										3					3			22	100														
9										2,5					2,5			18	100														
10										1,5					1,5			11	100														
11																																	
12																																	
13																																	
14																																	
15																																	
16																																	
Итого		0	0	0	0	0	0	0	0	25	0	0	0	0	25	0	0			10	9												
Среднее (куб. м/га.)		0	0	0	0	0	0	0	0	18	0	0	0	0	18	0	0	18															
Итого, % от запаса по породе		0	0	0	0	0	0	0	0	100	0	0	0	0	100	0	0	100	100														

Причина назначения в рубку деревьев категорий состояния:

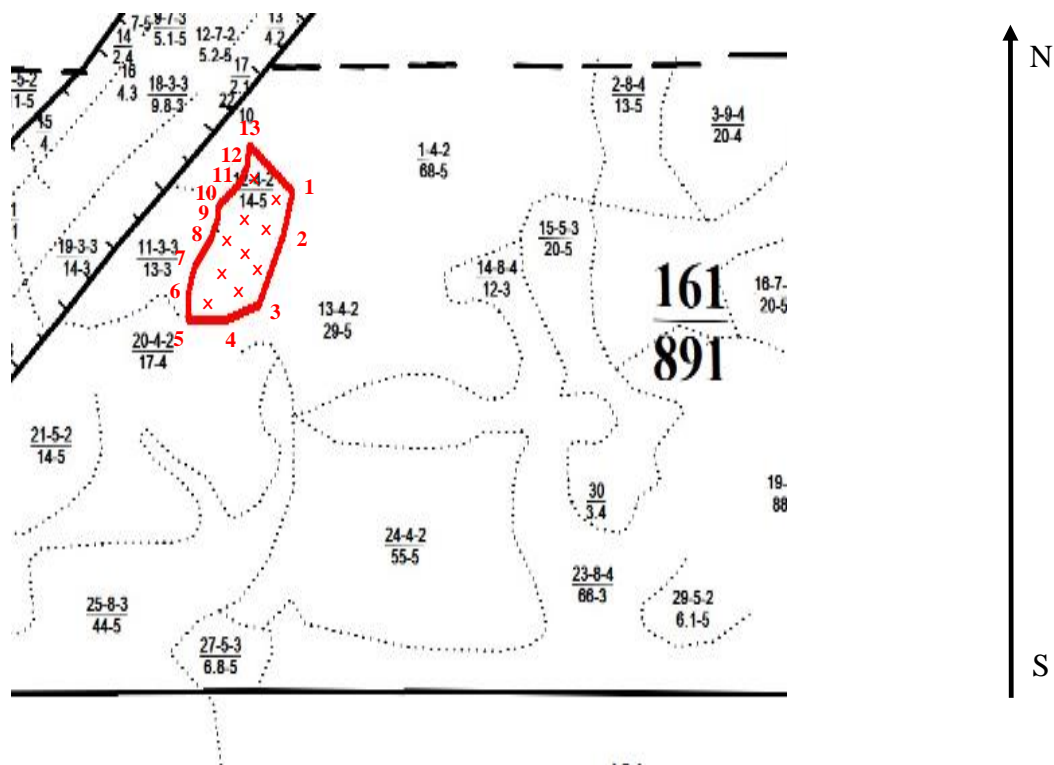
- 1 кс
- 2 кс
- 3 кс
- 4 кс

№ редакскопическ ой площадки	Количество деревьев по категориям состояния, шт.																Количество деревьев по категории состояния, шт.		Модельные деревья	
	1		2		3		4		5		5 (а, б, в)			5 (г, д, е)			куб.м	В том числе подлежат рубке, %	Высота, м.	Диметр, см.
	Н	З	Н	З	Н	З	Н	З	Н	З	Н	З	О	Н	З	О				
1	2	3	4	5	6	7	8	9	10	11	12	13	14	15	16	17	18	19	20	21
1									3,5					3,5			23	100		
2									7,5					7,5			47	100		
3									6					6			41	100		
4									4					4			28	100		
5									6,5					6,5			43	100		
6									3,5					3,5			23	100		
7									4,5					4,5			30	100		
8									3,5					3,5			25	100		
9									6					6			39	100		
10									2					2			14	100		
11																				
12																				
13																				
14																				
15																				
16																				
итого	0	0	0	0	0	0	0	0	47	0	0	0	0	47	0	0				
Среднее (куб. м/га.)	0	0	0	0	0	0	0	0	32	0	0	0	0	32	0	0	32			
Итого, % от запаса по насаждению	0	0	0	0	0	0	0	0	100	0	0	0	0	100	0	0	100	100		





Условные обозначения: Н - не заселено (не поражено, не повреждено), З -заселено стволовыми вредителями (поражено болезнями, повреждено огнем), О - отработано вредителями.

Абрис участка

М 1:25000



Условные обозначения

	- обследуемый участок		- граница квартала		- граница выдела
	- центр реласкопической площадки				

№ квартала	№ выдела	№ лесопатологического выдела	Размеры ленты (круговой площадки) перече́та					Координаты начала, конца и поворотных точек ленты перече́та / центров круговых площадок перече́та	
			№ ленты (площадки)	длина, м	ширина, м	радиус, м	площадь, га	Е (долгота)	Н (широта)
161	12	12(1)	1					159° 15' 24.6087"	55° 21' 36.6925"
			2					159° 15' 29.9862"	55° 21' 37.1345"
			3					159° 15' 28.2919"	55° 21' 39.7127"
			4					159° 15' 33.6339"	55° 21' 39.8819"
			5					159° 15' 31.2330"	55° 21' 42.1082"
			6					159° 15' 28.7230"	55° 21' 44.0507"
			7					159° 15' 34.5725"	55° 21' 44.2035"
			8					159° 15' 32.1497"	55° 21' 45.8187"
			9					159° 15' 37.5191"	55° 21' 47.6085"
			10					159° 15' 33.0665"	55° 21' 50.2495"

Пространственное размещение лесопатологических выделов

(включается в Акт при выделении лесопатологических выделов, для указания пространственного расположения поврежденных и погибших насаждений)

Номера точек	Координаты		Длина, м
	Е (долгота)	Н (широта)	
1	159° 15' 40.3738"	55° 21' 48.2351"	148.32
2	159° 15' 38.8269"	55° 21' 43.5206"	247.64
3	159° 15' 34.3333"	55° 21' 35.9331"	127.42
4	159° 15' 27.6299"	55° 21' 34.3862"	110.33
5	159° 15' 21.3684"	55° 21' 34.3125"	107.07
6	159° 15' 21.3684"	55° 21' 37.7747"	70.716
7	159° 15' 22.3997"	55° 21' 39.9847"	107.49
8	159° 15' 25.4199"	55° 21' 43.0049"	73.986
9	159° 15' 26.6722"	55° 21' 45.2885"	43.303
10	159° 15' 26.7459"	55° 21' 46.6882"	98.575
11	159° 15' 30.6501"	55° 21' 48.9718"	65.794
12	159° 15' 31.9761"	55° 21' 50.9607"	65.445
13	159° 15' 32.4500"	55° 21' 53.0597"	204.31

Исполнитель работ по проведению лесопатологического обследования:

Фамилия, имя и отчество (при наличии) Ворона И.А. Подпись 

Дата составления документа 10.09. 2024 г.



12.08.2024 15-32
55° 21' 46.3443" N
159° 15' 36.7746" E



12.08.2024 15:10
55° 21' 48.8501" N
159° 15' 36.0233" E