

УТВЕРЖДАЮ

Должность Заместитель министра лесного и охотничьего хозяйства Камчатского края

Ф.И.О А.В. Лебедев

Дата 24.09.2024

Акт
лесопатологического обследования № 2024-43

лесных насаждений Атласовского (лесничества)
Камчатского края (субъекта Российской Федерации)

Способ лесопатологического обследования: 1. Визуальный ☐
2. Инструментальный ☒

Место проведения

Участковое лесничество	Урочище (дача)	Квартал	Выдел	Площадь выдела, га.	Лесопатологический выдел	Площадь лесопатологического выдела, га.
<i>Щапинское</i>	-	167	19	23	-	23

Лесопатологическое обследование проведено на общей площади 23,0 га.

Кадастровый номер участка: -
(для участков, предоставленных в постоянное (бессрочное) пользование, аренду)

Документ о праве пользования:

-
-
-
(тип документа о праве пользования, дата, номер, вид разрешенного использования лесов)

5596
09.09

2. Инструментальное обследование лесного участка

2.1. Лесничество Атласовское Участковое лесничество Щапинское
Урочище (дача) - Квартал 167 Выдел 19 Лесопатологический выдел -
Наличие ограничений или особенности участка, влияющие на назначение СОМ:

(отметка о наличии ООПТ, ОЗУ, водоохранной зоны, радиоактивного загрязнения лесов, угрозы возникновения очагов вредных организмов или пожарной опасности в лесах)

2.2. Фактическая таксационная характеристика лесного насаждения Соответствует (не соответствует)
таксационному описанию (нужное подчеркнуть). Причины несоответствия:
давность лесоустройства

Ведомость насаждений с выявленными несоответствиями таксационным описаниям приведена в приложении 1 к Акту.

2.3. Состояние насаждений: с нарушенной устойчивостью (средневзвешенная категория состояния $\geq 1,51$ – $\leq 4,50$)
с утраченной устойчивостью (средневзвешенная категория состояния $\geq 4,51$)
устойчивое (средневзвешенная категория состояния $< 1,50$)

2.4. Причины ослабления, повреждения, средневзвешенная категория состояния насаждения:
Устойчивый низовой пожар 4-10 летней давности высокой интенсивности . Средневзвешенная категория состояния насаждения- 4,92

2.4.1. Заселено (отработано) стволовыми вредителями

Вид вредителя	Порода	Встречаемость заселённых деревьев, % от запаса породы	Встречаемость отработанных деревьев, % от запаса породы	Степень заселения лесного насаждения (слабая, средняя, сильная)
1	2	3	4	5
-	-	-	-	-
-	-	-	-	-

2.4.2. Повреждено огнём

Вид пожара	Порода	Состояние корневых лап		Состояние корневой шейки		Высушивание луба		Обугленность древесины более 1/3 высоты ствола	
		процент повреждённых огнём корней	процент деревьев с данным повреждением	Обугленность древесины корневой шейки по окружности (1/4; 2/4; 3/4; более 3/4)	процент деревьев с данным повреждением	по окружности (1/4; 2/4; 3/4; более 3/4)	процент деревьев с данным повреждением	по окружности ствола (менее 1/2; более 1/2)	процент деревьев с данным повреждением
1	2	3	4	5	6	7	8	9	10
<u>Устойчивый низовой пожар 4-10 лет высокой интенсивности</u>	<u>Л</u>	<u>более 75%</u>	<u>100</u>	<u>более 3/4</u>	<u>100</u>	<u>более 3/4</u>	<u>100</u>	<u>более 1/2</u>	<u>100</u>
	<u>Е</u>	<u>более 75%</u>	<u>100</u>	<u>более 3/4</u>	<u>100</u>	<u>более 3/4</u>	<u>100</u>	<u>более 1/2</u>	<u>100</u>

2.4.3. Поражено болезнями

Болезнь/ возбудитель	Порода	Встречаемость, % от запаса насаждения	Степень поражения лесного насаждения (слабая, средняя, сильная)
1	2	3	4
-	-	-	-
-	-	-	-

2.5. Выборке подлежит 96 % деревьев (указывается общий % запаса деревьев, подлежащий рубке, от общего запаса насаждения),
в том числе:
без признаков ослабления 0 % (причины назначения)
ослабленных 0 % (причины назначения)
сильно ослабленных 0 % (причины назначения)
усыхающих 0 % (причины назначения)
 свежего сухостоя 0 %,
 свежего ветровала 0 %
 свежего бурелома 0 %
 старого сухостоя 87 %
 старого ветровала 6 %
 старого бурелома 3 %

2.6. Полнота лесного насаждения после уборки деревьев, подлежащих рубке, составит

Критическая полнота для данной категории лесных насаждений и преобладающей породы составляет
0,3

ЗАКЛЮЧЕНИЕ

По результатам ЛПО установлено, что фактическая таксационная характеристика лесного участка не соответствует таксационному описанию. Причина несоответствия: давность лесоустройства.
Средневзвешенная категория состояния насаждения- 4,92. ; Средневзвешенная категория состояния по породам: Лиственница даурская-4,9; Ель аянская-5
Оценка биологической устойчивости насаждения- с утраченной устойчивостью.
В данном выделе требуется проведение сплошных санитарных рубок

С целью предотвращения негативных процессов, снижения ущерба от их воздействия, назначено:

Участковое лесничество	Урочище (дача)	Квартал	Выдел	Площадь выдела, га	Лесопатологический выдел	Площадь лесопатологического выдела, га	Вид мероприятия	Площадь, мероприятия, га	Породы	Доля выбираемой древесины по запасу, %	Рекомендуемый срок проведения мероприятия
1	2	3	4	5	6	7	8	9	10	11	12
Щапинское		167	19	23	-	23	ССР	23	Л	95	2024-2025
									Е	100	

Ведомость временной пробной площади и абрис участка прилагаются (приложение 2 и 3 к Акту)

РЕКОМЕНДАЦИИ по проведению мероприятий не относящихся к мероприятиям по предупреждению распространения вредных организмов.

Дата проведения ЛПО " 11 " 08 20 24 г.

Дата составления документа " 09 " 09 20 24 г.

Исполнитель работ по проведению лесопатологического обследования:

Фамилия, имя, отчество (при наличии) Ворона И.А.
Организация ФБУ "Рослесозащита" - "ЦЗЛ Хабаровского края"
Должность Вквудющий инженер отдела ЗЛ и ГЛПМ
Телефон 8 (4212) 48 40 12
Подпись

Ведомость участков леса с выявленными несоответствиями таксационным описаниям

Субъект Российской Федерации
Участковое лесничество

Камчатский край
Щапинское

Лесничество (лесопарк)
Урочище (лесная дача)

Атласовское
-

Год проведения лесоустройства	Номер квартала	Номер выдела	Площадь выдела, га	Целевое назначение лесов	Категория защитных лесов	ОЗУ	Источник данных	Номер лесопатологического выдела	Площадь лесопатологического выдела, га	Таксационная характеристика								Заложено пробных площадей		
1991	167	19	23	Эксплуатационные леса			ТО	Х	Х	4ЛЗЕЗББ	Л	180	21	36	ЛЗД	0,4	4	110	13	-
											Е	120	16	22						
											ББ	70	16	18						
										сухостой								20		
										захламление								30		
							Ф	-	23	Единичные деревья 10Л	Л	160	21	36	ЛЗД	-	4	3		
										Погибшая часть насаждения 8Л2Е	Л	160	21	36				75		
											Е	120	12	12						

Условные обозначения

ТО – таксационные описания

Ф - фактическая характеристика лесного насаждения

Исполнитель работ по проведению лесопатологического обследования:

Фамилия, имя и отчество (при наличии)

Ворона И.А.

Подпись



Результаты проведения лесопатологических обследований лесных насаждений

за август 20 24

Субъект Российской Федерации Камчатский край Лесничество (лесопарк) Атласовское
Участковое лесничество Щаптинское Урочище (лесная дача) -

Номер квартала	Номер выдела	Площадь выдела, га	Целевое назначение лесов	Категория защитных лесов	ОЗУ	Номер лесопатологического выдела	Площадь лесопатологического выдела, га	Таксационная характеристика лесного насаждения									Число деревьев на временной пробной площади, шт.	Распределение деревьев по категориям состояния, % от запаса														Причина ослабления, повреждения	Подлежит рубке, % от запаса	Назначенные мероприятия		
								состав	порода	возраст	средняя высота, м	средний диаметр, см	тип леса	полнота	бонитет	запас, куб. м/га		без признаков ослабления		ослабленные		сильно ослабленные		усыхающие		свежий сухойстой	свежий ветровал	свежий бурелом	старый сухойстой	старый ветровал	старый бурелом			вид	площадь, га	
																		Н	Р	Н	Р	Н	Р	Н	Р											
1	2	3	4	5	6	7	8	9	10	11	12	13	14	15	16	17	18	19	20	21	22	23	24	25	26	27	28	29	30	31	32	33	34	35	36	
167	19	23,0	Эксплуатационные леса			-	-	Единичные деревья 10Л / Погибшая часть насаждения 8Л2Е	Л	160	21	36	ЛЗД	-	4	3 / 75		0	0	0	0	5	0	0	0	0	0	0	0	86	6	3	Устойчивый низовой пожар 4-10 лет высокой интенсивности	95	ССР	23
									Е	120	12	12						0	0	0	0	0	0	0	0	0	0	92	8	0	Устойчивый низовой пожар 4-10 лет высокой интенсивности	100				
								Общий по насаждению / 8Л2Е										78		0	0	0	0	4	0	0	0	0	0	0	0	0	87	6		

Условные обозначения: Н- деревья не подлежат рубке; Р - деревья подлежат рубке.

Исполнитель работ по проведению лесопатологического обследования:

Фамилия, имя и отчество (при наличии)

Ворона И.А.

Подпись

Дата составления документа

" 09 " 09 20 24 г.

ВРЕМЕННАЯ ПРОБНАЯ ПЛОЩАДЬ № 1-13

1.1. Субъект Российской Федерации Камчатский край Лесничество
Атласовское Участковое лесничество Щапинское

Урочище (дача) -
Квартал 167 Выдел 19 Площадь 23 га,
Лесопатологический выдел - Площадь лесопатологического выдела 23 га.

1.2. Методы перече́та: сплошной, ленты перече́та, круговые площадки постоянного радиуса,
реласкопические площадки (нужное подчеркнуть)

Количество лент/ площадок 13 шт.
Размеры площадок (длина x ширину/ радиус) - - м.
Размер временной пробной площади: - га.

1.3. Фактическая таксационная характеристика насаждения:

Состав Единичные деревья 10Л / Погибшая часть насаждения 8Л2Е
возраст 160 лет; тип леса ЛЗД; полнота 0
бонитет 4 запас на га 3 / 75 кубм; Возобновление м.шт/га

1.4. Номер очага вредных организмов

Тип очага вредных организмов: эпизодический, хронический (подчеркнуть)
Фаза развития очага вредных организмов: начальная, нарастания численности,
собственно вспышка, кризис (нужное подчеркнуть)

1.5. Причина ослабления, повреждения насаждения и время:

Устойчивый низовой пожар 4-10 летней давности высокой интенсивности

Состояние насаждения: Насаждение с утраченной устойчивостью

Средневзвешенная категория состояния насаждения: 4,92


1.6. Назначенные мероприятия:

требуется проведение сплошных санитарных рубок

Исполнитель работ по проведению лесопатологических обследований:

Фамилия, имя, отчество
(при наличии)

Ворона И.А.

Подпись 

Дата составления документа " 09 " 09 20 24 г.

ВЕДОМОСТЬ ПЕРЕЧЕТА ДЕРЕВЬЕВ
(для перечета круговыми реласкопическими площадками)

Порода			Лиственница даурская												средневзвешенная категория состояния												4,90	
№ реласкопической площадки	Количество деревьев по категориям состояния, шт.																	Количество деревьев по категории состояния, шт.		Модельные деревья								
	1		2		3		4		5		5 (а, б, в)			5 (г, д, е)			куб.м	В том числе подлежат рубке, %	Высота, м.	Диаметр, см.								
	Н	З	Н	З	Н	З	Н	З	Н	З	О	Н	З	О														
1	2	3	4	5	6	7	8	9	10	11	12	13	14	15	16	17	18	19	20	21								
1									7					7			70	100	21	36								
2									6,5					6,5			65	100	22	36								
3					1				5,5					5,5			65	84,6	20	34								
4									4					4			40	100	21	36								
5									8					8			80	100	21	36								
6									6,5					6,5			65	100										
7					1				7					7			80	87,5										
8									4					4			40	100										
9									7					7			70	100										
10					1				6,5					6,5			75	86,7										
11									6,5					6,5			65	100										
12									4					4			40	100										
13					1				8					8			90	88,9										
14																												
15																												
16																												
Итого	0	0	0	0	4	0	0	0	80,5	0	0	0	0	80,5	0	0			21	36								
Среднее (куб. м/га.)	0	0	0	0	3	0	0	0	62	0	0	0	0	62	0	0	65											
Итого, % от запаса по породе	0	0	0	0	5	0	0	0	95	0	0	0	0	95	0	0	100	95										

Причина назначения в рубку деревьев категорий состояния:

- 1 кс
- 2 кс
- 3 кс
- 4 кс

ВЕДОМОСТЬ ПЕРЕЧЕТА ДЕРЕВЬЕВ
(для перечета круговыми реласкопическими площадками)

Порода			Ель аянская										средневзвешенная категория состояния						5,00			
№ реласкопической площадки	Количество деревьев по категориям состояния, шт.																Количество деревьев по категории состояния, шт.		Модельные деревья			
	1		2		3		4		5		5 (а, б, в)			5 (г, д, е)			куб.м	В том числе подлежат рубке, %	Высота, м.	Диаметр, см.		
	Н	З	Н	З	Н	З	Н	З	Н	З	О	Н	З	О								
1	2	3	4	5	6	7	8	9	10	11	12	13	14	15	16	17	18	19	20	21		
1																			12	12		
2									2,5					2,5			17	100	14	14		
3									4					4			28	100	12	12		
4									2					2			14	100	12	12		
5																			12	12		
6									2,5					2,5			17	100				
7									4					4			28	100				
8									1					1			7	100				
9									0,5					0,5			3	100				
10									2,5					2,5			17	100				
11									4,5					4,5			31	100				
12									1					1			7	100				
13																						
14																						
15																						
16																						
Итого	0	0	0	0	0	0	0	0	24,5	0	0	0	0	24,5	0	0			12	12		
Среднее (куб. м/га.)	0	0	0	0	0	0	0	0	13	0	0	0	0	13	0	0	13					
Итого, % от запаса по породе	0	0	0	0	0	0	0	0	100	0	0	0	0	100	0	0	100	100				

Причина назначения в рубку деревьев категорий состояния:

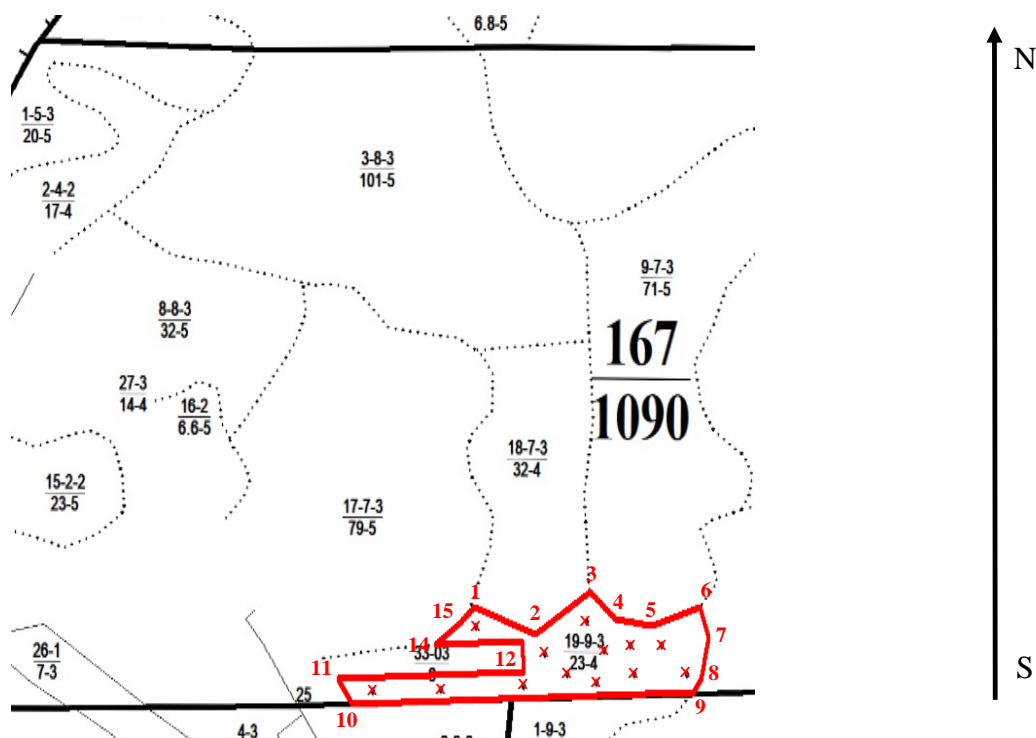
- 1 кс
- 2 кс
- 3 кс
- 4 кс

№ редакционной площадки	Количество деревьев по категориям состояния, шт.																Количество деревьев по категории состояния, шт.		Модельные деревья	
	1		2		3		4		5		5 (а, б, в)			5 (г, д, е)			куб.м	В том числе подлежат рубке, %	Высота, м.	Диаметр, см.
	Н	З	Н	З	Н	З	Н	З	Н	З	Н	З	О	Н	З	О				
1	2	3	4	5	6	7	8	9	10	11	12	13	14	15	16	17	18	19	20	21
1									7					7			70	100		
2									9					9			82	100		
3					1				9,5					9,5			93	89,2		
4									6					6			54	100		
5									8					8			80	100		
6									9					9			82	100		
7					1				11					11			108	90,7		
8									5					5			47	100		
9									7,5					7,5			73	100		
10					1				9					9			92	89,1		
11									11					11			96	100		
12									5					5			47	100		
13					1				8					8			90	88,9		
14																				
15																				
16																				
итого	0	0	0	0	4	0	0	0	105	0	0	0	0	105	0	0				
Среднее (куб. м/га.)	0	0	0	0	3	0	0	0	75	0	0	0	0	75	0	0	78			
Итого, % от запаса по насаждению	0	0	0	0	4	0	0	0	96	0	0	0	0	96	0	0	100	96		





Условные обозначения: Н - не заселено (не поражено, не повреждено), З -заселено стволовыми вредителями (поражено болезнями, повреждено огнем), О -отработано вредителями.

Абрис участка леса

М 1:25000



Условные обозначения

	- обследуемый участок		- граница квартала		- граница выдела
	- центр реласкопической площадки				

№ квартала	№ выдела	№ лесопатологического выдела	Размеры ленты (круговой площадки) перечёта					Координаты начала, конца и поворотных точек ленты перечёта / центров круговых площадок перечёта	
			№ ленты (площадки)	длина, м	ширина, м	радиус, м	площадь, га	Е (долгота)	N (широта)
167	19	-	1					159° 15' 4.9624"	55° 19' 44.9024"
			2					159° 15' 17.8259"	55° 19' 45.0111"
			3					159° 15' 33.4071"	55° 19' 45.3372"
			4					159° 15' 24.4207"	55° 19' 51.7871"
			5					159° 15' 37.4654"	55° 19' 48.9336"
			6					159° 15' 45.2923"	55° 19' 52.2763"
			7					159° 15' 47.1765"	55° 19' 45.7721"
			8					159° 15' 48.6350"	55° 19' 49.2597"
			9					159° 15' 41.5963"	55° 19' 46.5692"
			10					159° 15' 54.3511"	55° 19' 46.6055"
			11					159° 15' 53.5539"	55° 19' 49.7942"
			12					159° 15' 59.5599"	55° 19' 49.7489"
			13					159° 16' 4.1709"	55° 19' 46.6779"

Пространственное размещение лесопатологических выделов

(включается в Акт при выделении лесопатологических выделов, для указания пространственного расположения поврежденных и погибших насаждений)

Номера точек	Координаты		Длина, м
	Е (долгота)	N (широта)	
1	159° 15' 24.0160"	55° 19' 53.9566"	221.9
2	159° 15' 35.5831"	55° 19' 51.1271"	230.26
3	159° 15' 45.9445"	55° 19' 55.6605"	125.67
4	159° 15' 50.6692"	55° 19' 52.6175"	125.27
5	159° 15' 57.6962"	55° 19' 52.0169"	169.93
6	159° 16' 6.6452"	55° 19' 54.0589"	109.39
7	159° 16' 8.2067"	55° 19' 50.6355"	141.24
8	159° 16' 6.8854"	55° 19' 46.1310"	49.173
9	159° 16' 5.5040"	55° 19' 44.7496"	1 134
10	159° 15' 1.1938"	55° 19' 43.5955"	97.238
11	159° 14' 58.3125"	55° 19' 46.2767"	619.6
12	159° 15' 33.4320"	55° 19' 47.0319"	100.44
13	159° 15' 33.1317"	55° 19' 50.2752"	290.45
14	159° 15' 16.6718"	55° 19' 49.8700"	112.72
15	159° 15' 21.4763"	55° 19' 52.2750"	68.622

Исполнитель работ по проведению лесопатологического обследования:

Фамилия, имя и

отчество (при наличии)

Ворона И.А.

Подпись



Дата составления документа

09.09. 2024 г.



11.08.2024 10:32
N 55° 19' 47.0727"
E 159° 16' 2.8417"



11.08.2024 10:41
N 55° 19' 47.0727"
E 159° 16' 2.8967"