


УТВЕРЖДАЮ: 
Должность Заместитель министра лесничества Камчатского края
Ф.И.О. А.В. Педерко
Дата 24.09.2024

**Акт
лесопатологического обследования № 4024-41**

лесных насаждений Атласовского (лесничества)
Камчатского края (субъекта Российской Федерации)

Способ лесопатологического обследования: 1. Визуальный ☐
2. Инструментальный ☒

Место проведения

Участковое лесничество	Урочище (дача)	Квартал	Выдел	Площадь выдела, га.	Лесопато- логический выдел	Площадь лесопатологи- ческого выдела, га.
<i>Щагинское</i>	-	167	17	79	-	79

Лесопатологическое обследование проведено на общей площади 79,0 га.

Кадастровый номер участка: _____
(для участков, предоставленных в постоянное (бессрочное) пользование, аренду)

Документ о праве пользования: _____

(тип документа о праве пользования, дата, номер, вид разрешенного использования лесов)

482
09.09

2. Инструментальное обследование лесного участка

2.1. Лесничество Атласовское Участковое лесничество Щапинское
Урочище (дача) - Квартал 167 Выдел 17 Лесопатологический выдел -
Наличие ограничений или особенности участка, влияющие на назначение СОМ:

(отметка о наличии ООПТ, ОЗУ, водоохранной зоны, радиоактивного загрязнения лесов, угрозы возникновения очагов вредных организмов или пожарной опасности в лесах)

2.2. Фактическая таксационная характеристика лесного насаждения Соответствует (не соответствует)
таксационному описанию (нужное подчеркнуть). Причины несоответствия:
давность лесоустройства

Ведомость насаждений с выявленными несоответствиями таксационным описаниям приведена в приложении 1 к Акту.

2.3. Состояние насаждений: с нарушенной устойчивостью (средневзвешенная категория состояния $\geq 1,51$ – $\leq 4,50$)
с утраченной устойчивостью (средневзвешенная категория состояния $\geq 4,51$)
устойчивое (средневзвешенная категория состояния $< 1,50$)

2.4. Причины ослабления, повреждения, средневзвешенная категория состояния насаждения:
Устойчивый низовой пожар 4-10 летней давности высокой интенсивности . Средневзвешенная категория состояния насаждения- 4,91

2.4.1. Заселено (отработано) стволовыми вредителями

Вид вредителя	Порода	Встречаемость заселённых деревьев, % от запаса породы	Встречаемость отработанных деревьев, % от запаса породы	Степень заселения лесного насаждения (слабая, средняя, сильная)
1	2	3	4	5
-	-	-	-	-
-	-	-	-	-

2.4.2. Повреждено огнём

Вид пожара	Порода	Состояние корневых лап		Состояние корневой шейки		Высушивание луба		Обугленность древесины более 1/3 высоты ствола	
		процент повреждённых огнём корней	процент деревьев с данным повреждением	Обугленность древесины корневой шейки по окружности (1/4; 2/4; 3/4; более 3/4)	процент деревьев с данным повреждением	по окружности (1/4; 2/4; 3/4; более 3/4)	процент деревьев с данным повреждением	по окружности ствола (менее 1/2; более 1/2)	процент деревьев с данным повреждением
1	2	3	4	5	6	7	8	9	10
<u>Устойчивый низовой пожар 4-10 лет высокой интенсивности</u>	<u>Е</u>	<u>более 75%</u>	<u>100</u>	<u>более 3/4</u>	<u>100</u>	<u>более 3/4</u>	<u>100</u>	<u>более 1/2</u>	<u>100</u>
	<u>Л</u>	<u>более 75%</u>	<u>100</u>	<u>более 3/4</u>	<u>100</u>	<u>более 3/4</u>	<u>100</u>	<u>более 1/2</u>	<u>100</u>
	<u>ББ</u>	<u>более 75%</u>	<u>100</u>	<u>более 3/4</u>	<u>100</u>	<u>более 3/4</u>	<u>100</u>	<u>более 1/2</u>	<u>100</u>

2.4.3. Поражено болезнями

Болезнь/ возбудитель	Порода	Встречаемость, % от запаса насаждения	Степень поражения лесного насаждения (слабая, средняя, сильная)
1	2	3	4
-	-	-	-
-	-	-	-

2.5. Выборке подлежит 94 % деревьев (указывается общий % запаса деревьев, подлежащий рубке, от общего запаса насаждения),
в том числе:
без признаков ослабления 0 % (причины назначения) _____
ослабленных 0 % (причины назначения) _____
сильно ослабленных 0 % (причины назначения) _____
усыхающих 0 % (причины назначения) _____
 свежего сухостоя 0 %, _____
 свежего ветровала 0 % _____
 свежего бурелома 0 % _____
 старого сухостоя 90 % _____
 старого ветровала 4 % _____
 старого бурелома 0 % _____

2.6. Полнота лесного насаждения после уборки деревьев, подлежащих рубке, составит

Критическая полнота для данной категории лесных насаждений и преобладающей породы составляет
0,3

ЗАКЛЮЧЕНИЕ

По результатам ЛПО установлено, что фактическая таксационная характеристика лесного участка не соответствует таксационному описанию. Причина несоответствия: давность лесоустройства.
Средневзвешенная категория состояния насаждения- 4,91. ; Средневзвешенная категория состояния по породам: Ель аянская- 4,92; Лиственница даурская-4,88; Береза белая-4,5
Оценка биологической устойчивости насаждения- с утраченной устойчивостью.
В данном выделе требуется проведение сплошных санитарных рубок

С целью предотвращения негативных процессов, снижения ущерба от их воздействия, назначено:

Участковое лесничество	Урочище (дача)	Квартал	Выдел	Площадь выдела, га	Лесопатологический выдел	Площадь лесопатологического выдела, га	Вид мероприятия	Площадь, мероприятия, га	Породы	Доля выбираемой древесины по запасу, %	Рекомендуемый срок проведения мероприятия
1	2	3	4	5	6	7	8	9	10	11	12
Щапинское		167	17	79	-	79	ССР	79	Е	96	2024-2025
									Л	94	
									ББ	75	

Ведомость временной пробной площади и абрис участка прилагаются (приложение 2 и 3 к Акту)

РЕКОМЕНДАЦИИ по проведению мероприятий не относящихся к мероприятиям по предупреждению распространения вредных организмов.

Дата проведения ЛПО " 11 " 08 20 24 г.

Дата составления документа " 09 " 09 20 24 г.

Исполнитель работ по проведению лесопатологического обследования:

Фамилия, имя, отчество (при наличии) Ворона И.А.
Организация ФБУ "Рослесозащита" - "ЦЗЛ Хабаровского края"
Должность Ведущий инженер отдела ЗЛ и ГЛПМ Подпись
Телефон 8 (4212) 48 62 36

Ведомость участков леса с выявленными несоответствиями таксационным описаниям

Субъект Российской Федерации	Камчатский край	Лесничество (лесопарк)	Атласовское
Участковое лесничество	Щапинское	Урочище (лесная дача)	-

Год проведения лесоустройства	Номер квартала	Номер выдела	Площадь выдела, га	Целевое назначение лесов	Категория защитных лесов	ОЗУ	Источник данных	Номер лесопатологического выдела	Площадь лесопатологического выдела, га	Таксационная характеристика									Заложено пробных площадей	
										состав	порода	возраст, лет	средняя высота, м	средний диаметр, см	тип леса	полнота	бонитет	запас, кубм/га	количество, шт.	Общая площадь, га
1991	167	17	79	Эксплуатационные леса			ТО	Х	Х	6Е1ЛЗББ	Е	140	16	22	ЕМТМР	0,5	5	130	16	-
											Л	180	21	32						
											ББ	60	17	18						
										сухостой	10									
										захламление	40									
							Ф	-	79	Единичные деревья 5Е4Л1ББ	Е	140	11	10	ЕМТМР	-	5а	5		
											Л	160	23	32						
											ББ	60	17	18						
										Погибшая часть насаждения 7Е3Л+ББ	Е	140	11	10				85		
											Л	160	23	32						
											ББ	60	17	18						

Условные обозначения

ТО – таксационные описания

Ф - фактическая характеристика лесного насаждения

Исполнитель работ по проведению лесопатологического обследования:

Фамилия, имя и отчество (при наличии) Ворона И.А.

Подпись 

Результаты проведения лесопатологических обследований лесных насаждений

за август 20 24

Субъект Российской Федерации
Участковое лесничество

Камчатский край

Лесничество (лесопарк)

Атласовское

Щапинское

Урочище (лесная дача)

-

Номер квартала	Номер выдела	Площадь выдела, га	Целевое назначение лесов	Категория защитных лесов	ОЗУ	Номер лесопатологического выдела	Площадь лесопатологического выдела, га	Таксационная характеристика лесного насаждения								Число деревьев на временной пробной площади, шт.	Распределение деревьев по категориям состояния, % от запаса																Причина ослабления, повреждения	Подлежит рубке, % от запаса	Назначенные мероприятия	
								состав	порода	возраст	средняя высота, м	средний диаметр, см	тип леса	полнота	бонитет		запас, куб. м/га	без признаков ослабления		ослабленные		сильно ослабленные		усыхающие		свежий сухой	свежий ветровал	свежий бурелом	старый сухой	старый ветровал	старый бурелом					
																		Н	Р	Н	Р	Н	Р	Н	Р											
1	2	3	4	5	6	7	8	9	10	11	12	13	14	15	16	17	18	19	20	21	22	23	24	25	26	27	28	29	30	31	32	33	34	35	36	
167	17	79,0	Эксплуатационные леса			-	-	Единичные деревья 5Е4Л1ББ/ Погибшая часть насаждения 7Л3Е+ББ	Е	140	11	10	ЕМТМР	-	5а	5 / 85		0	0	0	0	4	0	0	0	0	0	0	0	94	2	0	Устойчивый низовой пожар 4-10 лет высокой интенсивности	96	ССР	79
									Л	160	23	32						0	0	0	0	6	0	0	0	0	0	0	88	6	0					
									ББ	60	17	18						0	0	0	0	25	0	0	0	0	0	0	50	25	0					
								Общий по насаждению / 7Е3Л+ББ								90		0	0	0	0	6	0	0	0	0	0	0	0	0	0	90	4	0		

Условные обозначения: Н- деревья не подлежат рубке; Р - деревья подлежат рубке.

Исполнитель работ по проведению лесопатологического обследования:

Фамилия, имя и отчество (при наличии)

Ворона И.А.

Подпись

Дата составления документа

" 09 " 09 20 24 г.

ВРЕМЕННАЯ ПРОБНАЯ ПЛОЩАДЬ № 1-16

1.1. Субъект Российской Федерации Камчатский край Лесничество
Атласовское Участковое лесничество Щапинское

Урочище (дача) -
Квартал 167 Выдел 17 Площадь 79 га,
Лесопатологический выдел - Площадь лесопатологического выдела 79 га.

1.2. Методы перече́та: сплошной, ленты пере́чета, круговые площадки постоянного радиуса,
реласкопические площадки (нужное подчеркнуть)

Количество лент/ площадок 16 шт.
Размеры площадок (длина x ширину/ радиус) - - м.
Размер временной пробной площади: - га.

1.3. Фактическая таксационная характеристика насаждения:

Состав Единичные деревья 5Е4Л1ББ/ Погибшая часть насаждения 7Л3Е+Бб
возраст 140 лет; тип леса ЕМТМР; полнота 0
бонитет 5а запас на га 5 / 85 кубм; Возобновление - т.шт/га

1.4. Номер очага вредных организмов -

Тип очага вредных организмов: эпизодический, хронический (подчеркнуть)
Фаза развития очага вредных организмов: начальная, нарастания численности,
собственно вспышка, кризис (нужное подчеркнуть)

1.5. Причина ослабления, повреждения насаждения и время:

Устойчивый низовой пожар 4-10 летней давности высокой интенсивности

Состояние насаждения: Насаждение с утраченной устойчивостью

Средневзвешенная категория состояния насаждения: 4,91


1.6. Назначенные мероприятия:

требуется проведение сплошных санитарных рубок

Исполнитель работ по проведению лесопатологических обследований:

Фамилия, имя, отчество
(при наличии)

Ворона И.А.

Подпись 

Дата составления документа " 09 " 09 20 24 г.

ВЕДОМОСТЬ ПЕРЕЧЕТА ДЕРЕВЬЕВ
(для перечета круговыми реласкопическими площадками)

Порода			Ель аянская															средневзвешенная категория состояния															4,92	
№ реласкопической площадки	Количество деревьев по категориям состояния, шт.																	Количество деревьев по категории состояния, шт.		Модельные деревья														
	1		2		3		4		5		5 (а, б, в)			5 (г, д, е)			куб.м	В том числе подлежат рубке, %	Высота, м.	Диаметр, см.														
	Н	З	Н	З	Н	З	Н	З	Н	З	О	Н	З	О																				
1	2	3	4	5	6	7	8	9	10	11	12	13	14	15	16	17	18	19	20	21														
1					1				8					8			59	88,1	11	10														
2									7					7			46	100	12	12														
3									8					8			52	100	12	10														
4									7,5					7,5			49	100	11	10														
5									9					9			59	100	11	10														
6					1				7					7			52	88,5																
7					1				9					9			65	90,8																
8									7,5					7,5			49	100																
9									9,5					9,5			62	100																
10									7					7			46	100																
11					1				8					8			59	88,1																
12									5,5					5,5			36	100																
13									8					8			52	100																
14									7,5					7,5			49	100																
15									8					8			52	100																
16									8,5					8,5			55	100																
Итого	0	0	0	0	4	0	0	0	125	0	0	0	0	125	0	0			11	10														
Среднее (куб. м/га.)	0	0	0	0	2	0	0	0	51	0	0	0	0	51	0	0	53																	
Итого, % от запаса по породе	0	0	0	0	4	0	0	0	96	0	0	0	0	96	0	0	100	96																

Причина назначения в рубку деревьев категорий состояния:

- 1 кс
- 2 кс
- 3 кс
- 4 кс

ВЕДОМОСТЬ ПЕРЕЧЕТА ДЕРЕВЬЕВ
(для перечета круговыми реласкопическими площадками)

Порода			Лиственница даурская														средневзвешенная категория состояния														4,88	
№ реласкопической площадки	Количество деревьев по категориям состояния, шт.																	Количество деревьев по категории состояния, шт.		Модельные деревья												
	1		2		3		4		5		5 (а, б, в)			5 (г, д, е)			куб.м	В том числе подлежат рубке, %														
	Н	З	Н	З	Н	З	Н	З	Н	З	Н	З	О	Н	З	О																
1	2	3	4	5	6	7	8	9	10	11	12	13	14	15	16	17	18	19	20	21												
1									2,5					2,5			27	100	23	32												
2									3					3			32	100	22	30												
3					1				3,5					3,5			48	77,1	23	32												
4									3					3			32	100	22	32												
5					1				3					3			43	74,4	23	32												
6									3					3			32	100														
7					1				3					3			43	74,4														
8									2,5					2,5			27	100														
9									2,5					2,5			27	100														
10									2,5					2,5			27	100														
11									2,5					2,5			27	100														
12									3					3			32	100														
13									2,5					2,5			27	100														
14					0,5				4					4			48	89,6														
15									2,5					2,5			27	100														
16									3					3			32	100														
Итого	0	0	0	0	3,5	0	0	0	46	0	0	0	0	46	0	0			23	32												
Среднее (куб. м/га.)	0	0	0	0	2	0	0	0	31	0	0	0	0	31	0	0	33															
Итого, % от запаса по породе	0	0	0	0	6	0	0	0	94	0	0	0	0	94	0	0	100	94														

Причина назначения в рубку деревьев категорий состояния:

- 1 кс
- 2 кс
- 3 кс
- 4 кс

ВЕДОМОСТЬ ПЕРЕЧЕТА ДЕРЕВЬЕВ
(для перечета круговыми реласкопическими площадками)

Порода			Береза белая														средневзвешенная категория состояния														4,50	
№ реласкопической площадки	Количество деревьев по категориям состояния, шт.																Количество деревьев по категории состояния, шт.		Модельные деревья													
	1		2		3		4		5		5 (а, б, в)			5 (г, д, е)			куб.м	В том числе подлежат рубке, %	Высота, м.	Диметр, см.												
	Н	З	Н	З	Н	З	Н	З	Н	З	Н	З	О	Н	З	О																
1	2	3	4	5	6	7	8	9	10	11	12	13	14	15	16	17	18	19	20	21												
1									1					1			9	100	17	18												
2									0,5					0,5			4	100	18	20												
3																			17	18												
4																			18	18												
5																			17	18												
6																																
7									1					1			9	100														
8																																
9																																
10																																
11									0,5					0,5			4	75														
12					1												9															
13									0,5					0,5			4	100														
14																																
15									1					1			9	77,8														
16									0,5					0,5			4	75														
Итого	0	0	0	0	1	0	0	0	5	0	0	0	0	5	0	0			17	18												
Среднее (куб. м/га.)	0	0	0	0	1	0	0	0	3	0	0	0	0	3	0	0	4															
Итого, % от запаса по породе	0	0	0	0	25	0	0	0	75	0	0	0	0	75	0	0	100	75														

Причина назначения в рубку деревьев категорий состояния:

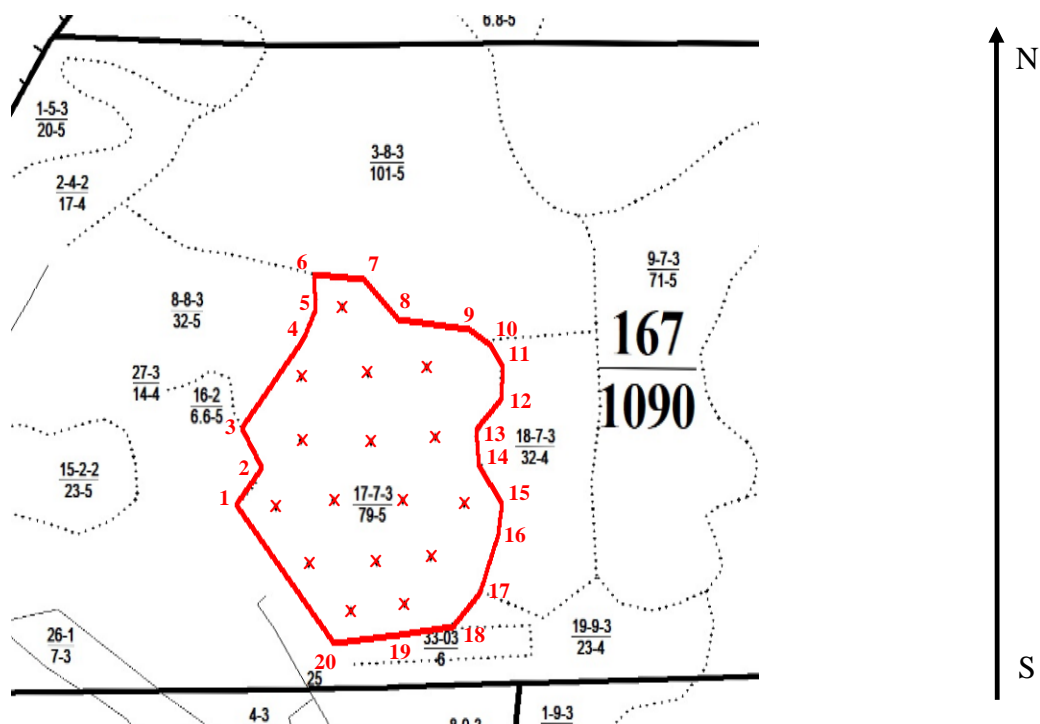
- 1 кс
- 2 кс
- 3 кс
- 4 кс

№ редакционной площадки	Количество деревьев по категориям состояния, шт.																Количество деревьев по категории состояния, шт.		Модельные деревья	
	1		2		3		4		5		5 (а, б, в)			5 (г, д, е)			куб.м	В том числе подлежат рубке, %	Высота, м.	Диаметр, см.
	Н	З	Н	З	Н	З	Н	З	Н	З	Н	З	О	Н	З	О				
1	2	3	4	5	6	7	8	9	10	11	12	13	14	15	16	17	18	19	20	21
1					1				11,5					11,5			95	92,6		
2									10,5					10,5			82	100		
3					1				11,5					11,5			100	89		
4									10,5					10,5			81	100		
5					1				12					12			102	89,2		
6					1				10					10			84	92,9		
7					2				13					13			117	85,5		
8									10					10			76	100		
9									12					12			89	100		
10									9,5					9,5			73	100		
11					1				11					11			90	91,1		
12					1				8,5					8,5			77	88,3		
13									11					11			83	100		
14					0,5				11,5					11,5			97	94,8		
15									11,5					11,5			88	97,7		
16									12					12			91	98,9		
итого	0	0	0	0	8,5	0	0	0	176	0	0	0	0	176	0	0				
Среднее (куб. м/га.)	0	0	0	0	5	0	0	0	85	0	0	0	0	85	0	0	90			
Итого, % от запаса по насаждению	0	0	0	0	6	0	0	0	94	0	0	0	0	94	0	0	100	94		





Условные обозначения: Н - не заселено (не поражено, не повреждено), З -заселено стволовыми вредителями (поражено болезнями, повреждено огнем), О - отработано вредителями.

Абрис участка леса

М 1:25000



Условные обозначения

	- обследуемый участок		- граница квартала		- граница выдела
	- центр реласкопической площадки				

№ квартала	№ выдела	№ лесопатологического выдела	Размеры ленты (круговой площадки) перечёта					Координаты начала, конца и поворотных точек ленты перечёта / центров круговых площадок перечёта	
			№ ленты (площадки)	длина, м	ширина, м	радиус, м	площадь, га	Е (долгота)	N (широта)
167	17	-	1					159° 14' 57.2136"	55° 20' 25.2427"
			2					159° 14' 49.4683"	55° 20' 17.6740"
			3					159° 15' 2.1869"	55° 20' 17.8914"
			4					159° 15' 13.4379"	55° 20' 18.6524"
			5					159° 15' 15.0142"	55° 20' 10.9343"
			6					159° 15' 2.8391"	55° 20' 10.4994"
			7					159° 14' 49.4139"	55° 20' 10.6625"
			8					159° 14' 44.5765"	55° 20' 3.3792"
			9					159° 14' 55.6645"	55° 20' 4.0314"
			10					159° 15' 8.8723"	55° 20' 3.9771"
			11					159° 15' 20.6125"	55° 20' 3.7053"
			12					159° 15' 14.1989"	55° 19' 57.8352"
			13					159° 15' 3.8175"	55° 19' 57.2917"
			14					159° 14' 50.9358"	55° 19' 56.9655"
			15					159° 14' 58.9257"	55° 19' 51.8564"
			16					159° 15' 9.1984"	55° 19' 52.6717"

Пространственное размещение лесопатологических выделов

(включается в Акт при выделении лесопатологических выделов, для указания пространственного расположения поврежденных и погибших насаждений)

Номера точек	Координаты		Длина, м
	Е (долгота)	N (широта)	
1	159° 14' 36.8991"	55° 20' 3.6713"	150.44
2	159° 14' 41.9087"	55° 20' 7.6099"	152.5
3	159° 14' 38.0314"	55° 20' 12.0183"	365.95
4	159° 14' 49.7524"	55° 20' 21.7858"	111.16
5	159° 14' 52.1455"	55° 20' 25.1114"	117.19
6	159° 14' 51.7851"	55° 20' 28.8951"	168.51
7	159° 15' 1.3075"	55° 20' 28.4061"	180.12
8	159° 15' 7.9741"	55° 20' 23.9917"	240.52
9	159° 15' 21.4876"	55° 20' 22.9106"	86.396
10	159° 15' 25.3615"	55° 20' 21.1989"	82.632
11	159° 15' 27.8840"	55° 20' 18.9467"	117.11
12	159° 15' 27.6137"	55° 20' 15.1629"	130.93
13	159° 15' 22.8389"	55° 20' 11.9197"	122.84
14	159° 15' 23.2894"	55° 20' 7.9557"	148.4
15	159° 15' 27.7939"	55° 20' 3.9017"	112.16
16	159° 15' 27.0732"	55° 20' 0.2981"	207.76

17	159° 15' 23.4696"	55° 19' 53.9017"	143.58
18	159° 15' 18.3345"	55° 19' 50.2981"	183.19
19	159° 15' 8.0642"	55° 19' 49.3972"	220.9
20	159° 14' 55.6509"	55° 19' 48.4253"	575.82

Исполнитель работ по проведению лесопатологического обследования:

Фамилия, имя и

отчество (при наличии)

Ворона И.А.

Подпись



Дата составления документа

09.09.2024 г.



11.08.2024 8:15
N 55° 20' 14.4561"
E 159° 14' 47.6953"



11.08.2024 8:15
N 55° 20' 14.4562"
E 159° 14' 47.6953"



11.08.2024 8:05
N 55° 20' 12.8889"
E 159° 14' 45.0603"