



УТВЕРЖДАЮ:

Должность

Ф.И.О.

Дата

Руководитель Агентства
лесного хозяйства Камчатского края
Д.В. Быстрицкий
27.10.2023

Акт
лесопатологического обследования

№ 2023-8

лесных насаждений

Быстринского

Камчатского края

лесничества (лесопарка)

(субъекта Российской Федерации)

Способ лесопатологического обследования:

1. Визуальный

2. Инструментальный

X

Место проведения

Участковое лесничество	Урочище (дача)	Квартал (кварталы)	Выдел (выделы)	Площадь, га	Лесопатологический выдел	Площадь лесопатологического выдела, га
Анавгайское		6	4	11		
			7	31		
			8	20		
			10	11		
			12	53		
			13	6.5		
			14	19		
			17	31		
			19	13		

Лесопатологическое обследование проведено на общей площади

195.5 га.

Кадастровый номер участка:

(для участков, предоставленных в постоянное (бессрочное) пользование, аренду)

Документ о праве пользования:

ООПТ "Природный парк Быстринский", Постановление главы Администрации Камчатской области от 18.08.1995 № 192, с изменениями от 30.07.2018 № 62 "ПАРК ВУЛКАНЫ КАМЧАТКИ", Приказ № 240-пр от 20 декабря 2011 года, Право постоянного (бессрочного) пользования

(тип документа о праве пользования, дата, номер, вид разрешенного использования лесов)

1. Визуальное лесопатологическое обследование

Наземное

☐

Дистанционное

☒

1. На площади 195.5 га фактическая таксационная характеристика лесного насаждения
соответствует (не соответствует) таксационному описанию (нужное подчеркнуть). Причины
несоответствия _____

2. Лесные насаждения с нарушенной и утраченной устойчивостью выявлены на площади _____ га:

Участковое лесничество	Квартал	выдел	Площадь, га		Причина ослабления (гибели)
			с нарушенной устойчивостью	с утраченной устойчивостью	
Итого	-	-	-	-	-

Состояние обследованных лесных насаждений приведено в приложениях 1.1-1.4 к Акту
в зависимости от метода проведения лесопатологического обследования.

3. В обследованных лесных участках прогнозируется:

Прогноз	Площадь, га
Ослабление лесных насаждений	-
Усыхание лесных насаждений различной степени	-
Развитие очагов вредных организмов	-

4. Обнаружено загрязнение лесного участка отходами и выбросами:

промышленными ☐бытовыми ☐

Вид загрязнения	Размеры загрязнения			Объём, кубм	Площадь загрязнения, га
	длина, м	ширина, м	высота, м		

ЗАКЛЮЧЕНИЕ

Оценка текущего санитарного и лесопатологического состояния лесных насаждений, назначенные профилактические
мероприятия по защите лесов, агитационные мероприятия:

Участковое лесничество	Урочище (дача)	Квартал	Выдел	Площадь выдела, га	Лесопато- логический выдел	Площадь лесопато- логического выдела, га	Вид мероприятия	Рекомендуемый срок проведения мероприятия
1	2	3	4	5	6	7	8	9
Анавгайское		6	4	11				
			7	31				
			8	20				
			10	11				
			12	53				
			13	6.5				
			14	19				
			17	31				
			19	13				
				195.5			-	-

По результатам обследования насаждения Быстринского лесничества Анавгайского участкового лесничества кв. 6 выд.
4,7,8,10,12,13,14,17,19 изменений санитарного и лесопатологического состояния не выявлено.

Дата проведения обследования " 10 " октября 20 23 г.


Исполнитель работ по проведению лесопатологических обследований:

Фамилия, имя, отчество (при наличии)

Вилкин Александр Андреевич

Организация филиал ФБУ "Рослесозащита" - "ЦЗЛ Хабаровского края"

Должность начальник отдела ДН и ГИС

Подпись  Телефон 8 (42-12) 48-71-27

Результаты проведения лесопатологических обследований лесных насаждений с использованием дистанционного зондирования Земли (авиационных и космических снимков)

Субъект Российской Федерации Камчатский край Лесничество (лесопарк) Быстринское
Участковое лесничество Анавайское Урочище (лесная дача)

Номер лесного квартала	Номер лесотаксационного выдела	Площадь лесотаксационного выдела, га	Номер лесопатологического выдела	Площадь лесопатологического выдела, га	Краткая таксационная характеристика лесных насаждений по данным лесоустройства								Краткая характеристика материалов дистанционного зондирования Земли					Дата дешифрирования (дд.мм.гггг)	Предполагаемая причина повреждения	Назначаемые мероприятия	площадь, га
					породный состав	средний возраст	средняя высота, м	средний диаметр, см	тип леса/тип лесорастительных условий	относительная полнота	бонитет	общий запас древесины, м3/га	Тип и наименование летального аппарата	Наименование съемочной аппаратуры	Режим съемки (панхроматический/ мультиспектральный/ гиперспектральный/ красны/ БИК/ ИК и т.п.)	Пространственное разрешение (для каждого режима), м	Дата съемки (дд.мм.гггг)				
1	2	3	4	5	6	7	8	9	10	11	12	13	14	15	16	17	18	19	20	21	22
6	4	11			9Л1БК	180	20	26	ЛКРД	0,3	4	90	спутник	ЛЛ-1KF01C	RGB + ИК	0.7	12.06.2023	10.10.2023			
6	7	31			РЕДИНА КЛИМАТО-БИОЛОГ. 10Л	170	18	24	ЛКРД	0,2	5	60	спутник	ЛЛ-1KF01C	RGB + ИК	0.7	12.06.2023	10.10.2023			
6	8	20			10Л+БК+Т	180	20	24	ЛКРД	0,4	4	130	спутник	ЛЛ-1KF01C	RGB + ИК	0.7	12.06.2023	10.10.2023			
6	10	11			10Л+ББ	180	18	22	ЛКРД	0,6	5	170	спутник	ЛЛ-1KF01C	RGB + ИК	0.7	12.06.2023	10.10.2023			
6	12	53			10Л+БК	180	17	24	ЛКСГ	0,5	5	130	спутник	ЛЛ-1KF01C	RGB + ИК	0.7	12.06.2023	10.10.2023			
6	13	6.5			10Л	170	17	24	ЛКСГ	0,3	5	80	спутник	ЛЛ-1KF01C	RGB + ИК	0.7	12.06.2023	10.10.2023			
6	14	19			10Л+БК	170	16	22	ЛКСГ	0,3	5	70	спутник	ЛЛ-1KF01C	RGB + ИК	0.7	12.06.2023	10.10.2023			
6	17	31			10Л+БК	180	17	24	ЛКСГ	0,4	5	100	спутник	ЛЛ-1KF01C	RGB + ИК	0.7	12.06.2023	10.10.2023			
6	19	13			РЕДИНА КЛИМАТО-БИОЛОГ. 8Л2БК	180	15	22	ЛКСГ	0,2	5	40	спутник	ЛЛ-1KF01C	RGB + ИК	0.7	12.06.2023	10.10.2023			
		195.5																			-

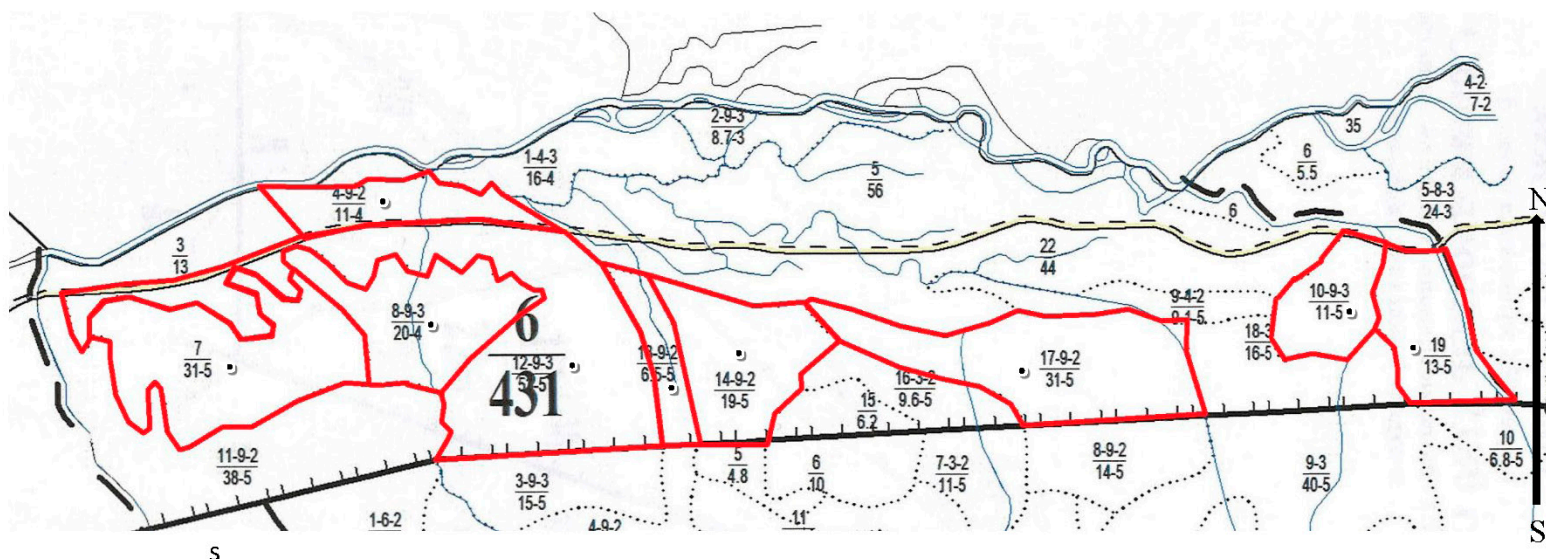
Исполнитель работ по проведению лесопатологических обследований:
ФИО Вилкин Александр Андреевич Подпись
Дата составления документа " 17 " октября 20 23 г.

Телефон 8 (42-12) 48-71-27

Схематический план

Обследуемого участка: Быстринское лесничество Анавгайское участковое лесничество,
кв.6 (выдел 4,7,8,10,12,13,14,17,19)

М 1:25000



Условные обозначения	
	- обследуемый участок
	- граница квартала
	- центр участка
	- граница выдела

Номер выдела	Координаты центра участка	
	Е	N
4	159.1027	56.29036
7	159.0936	56.28585
8	159.1038	56.28717
10	159.1521	56.28732
12	159.1096	56.28623
13	159.1165	56.28584
14	159.1208	56.28575
17	159.1369	56.2856
19	159.1572	56.2866

Исполнитель работ по проведению лесопатологических обследований:

ФИО Вилкин А.А.

Подпись 17.10.2023

Дата составления документа