



АГЕНТСТВО ЛЕСНОГО ХОЗЯЙСТВА КАМЧАТСКОГО КРАЯ

ПРИКАЗ

24.08.2023 № 663-пр
г. Петропавловск-Камчатский

О проведении искусственного лесовосстановления

В соответствии со статьями 63.1, 83 Лесного кодекса Российской Федерации от 04.12.2006 № 200-ФЗ, Федеральным законом от 04.12.2006 № 201-ФЗ «О введении в действие Лесного кодекса Российской Федерации», приказом Минприроды России от 29.12.2021 № 1024 «Об утверждении Правил лесовосстановления, формы, состава, порядка согласования проекта лесовосстановления, оснований для отказа в его согласовании, а также требований к формату в электронной форме проекта лесовосстановления», постановлением Правительства Камчатского края от 07.04.2023 № 197-П «Об утверждении Положения об Агентстве лесного хозяйства Камчатского края» и на основании Карточки обследования участка № 1 / 2023 год при выборе способа и технологии лесовосстановления

ПРИКАЗЫВАЮ:

1. По результатам обследования участка, проведенного КГКУ «Камчатские лесничества», считать возможным проведение искусственного лесовосстановления на площади 11,4 га, имеющей местоположение: Камчатский край, Мильковский муниципальный округ, Мильковское лесничество, Долиновское участковое лесничество – часть 1, квартал 11, часть выдела 8 в границах, указанных на схеме участка, предназначенного для искусственного лесовосстановления, согласно приложению к настоящему приказу.

2. Отделу защиты, воспроизводства и использования лесов (Гук А.С.) в течение двух рабочих дней с даты подписания настоящего приказа предоставить главному специалисту отдела организационно-правового

обеспечения Иванову К.А. информацию для размещения на официальном сайте органов исполнительной власти Камчатского края.

3. Главному специалисту отдела организационно-правового обеспечения Иванову К.А. обеспечить размещение информации, указанной в части 2 настоящего приказа.

4. Контроль за исполнением настоящего приказа оставляю за собой.

Руководитель Агентства

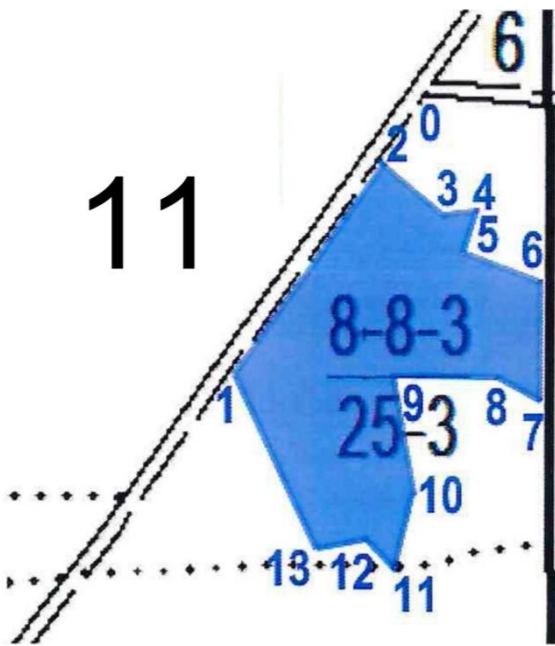
Д.Б. Щипицын

Приложение
к приказу Агентства лесного
хозяйства Камчатского края

СХЕМА

участка, предназначенного для искусственного лесовосстановления

Местоположение участка	Камчатский край, Мильковский округ, Мильковское лесничество, Долиновское участковое лесничество - часть 1, квартал 11, часть выдела 8
Целевое назначение лесов	Эксплуатационные леса
Площадь	11,4 га
Масштаб:	1:10000



Экспликация лесосеки			
Номер начальной точки (столба) линии	Номер следующей точки (столба) линии	Направление линии (азимуты), ⁰	Длина линии, м
Привязка			
0	1	л/х дорога	508
Лесосека			
1	2	л/х дорога	364
2	3	130	112
3	4	084	45
4	5	194	59
5	6	114	106
6	7	178	162
7	8	300	71
8	9	270	150
9	10	171	169
10	11	192	110
11	12	318	64
12	13	257	66
13	1	335	259

Условные обозначения	
	Лесной участок, проектируемый под лесовосстановление
11	Номер квартала
<u>8-8-3</u> 25-3	<u>Номер выдела - кл.возраста - гр.запаса</u> площадь выдела - бонитет
————	Граница квартала
-----	Граница выдела
10	Поворотные точки