



## АГЕНТСТВО ЛЕСНОГО ХОЗЯЙСТВА КАМЧАТСКОГО КРАЯ ПРИКАЗ

22.05.2023 № 401-пр  
г. Петропавловск-Камчатский

### О проведении искусственного лесовосстановления

В соответствии со статьями 63<sup>1</sup>, 83 Лесного кодекса Российской Федерации от 04.12.2006 № 200-ФЗ, Федеральным законом от 04.12.2006 № 201-ФЗ «О введении в действие Лесного кодекса Российской Федерации», приказом Минприроды России от 29.12.2021 № 1024 «Об утверждении Правил лесовосстановления, формы, состава, порядка согласования проекта лесовосстановления, оснований для отказа в его согласовании, а также требований к формату в электронной форме проекта лесовосстановления», постановлением Правительства Камчатского края от 07.04.2023 № 197-П «Об утверждении Положения об Агентстве лесного хозяйства Камчатского края» и на основании Карточки обследования участка № 6 / 2022 год при выборе способа и технологии лесовосстановления

#### ПРИКАЗЫВАЮ:

1. По результатам обследования участка, проведенного КГКУ «Камчатские лесничества», считать возможным проведение искусственного лесовосстановления на площади 6,7 га, имеющей местоположение: Камчатский край, Елизовский муниципальный район, Елизовское лесничество, Елизовское участковое лесничество, часть 2, квартал 89, часть выдела 3 в границах, указанных на схеме и плане участка, предназначенного для искусственного лесовосстановления, согласно приложениям 1, 2 к настоящему приказу.

2. Контроль за исполнением настоящего приказа оставляю за собой.

Руководитель Агентства



ДОКУМЕНТ ПОДПИСАН  
ЭЛЕКТРОННОЙ ПОДПИСЬЮ

Сертификат 00AAD072B18686A706372E8305D610DD74

Владелец Щипицын Дмитрий Борисович

Действителен с 16.05.2022 по 09.08.2023

Д.Б. Щипицын

Приложение 1 к приказу  
Агентства лесного хозяйства  
Камчатского края  
от 22.05.2023 № 401-пр

### СХЕМА

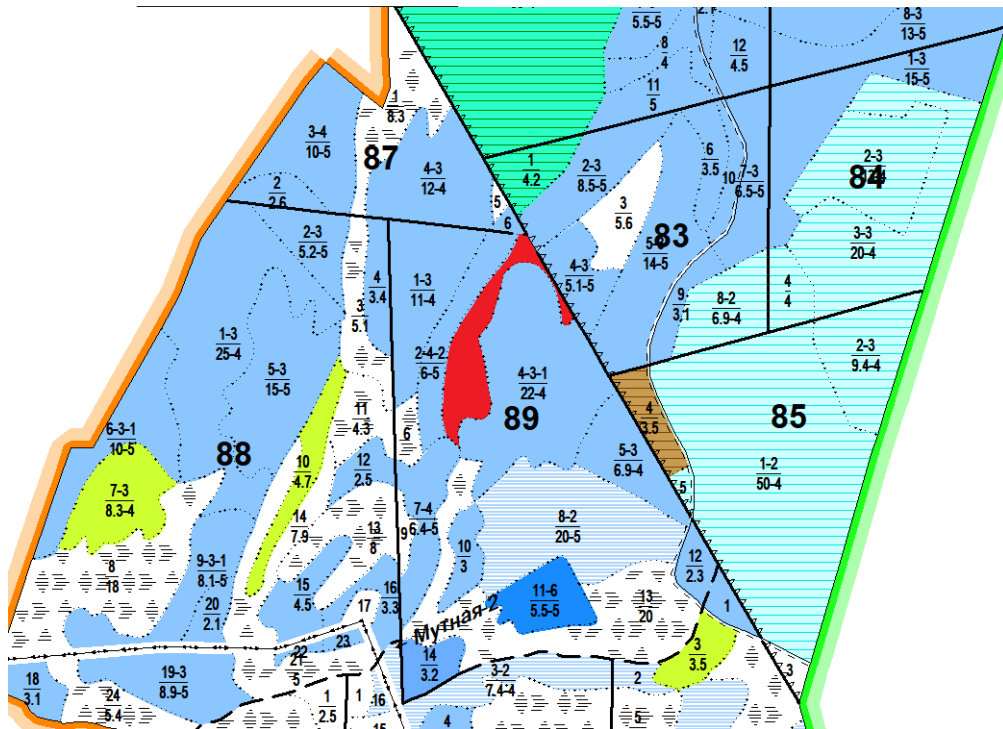
участка, предназначенного для искусственного лесовосстановления




Местоположение участка Камчатский край, Елизовский район, Елизовское лесничество,  
Елизовское участковое лесничество, часть 2 квартал 89 выдел 3

Целевое назначение лесов Эксплуатационные леса

Площадь 6,7 га

Масштаб: 1:25000



| Условные обозначения  |  |
|---|--|
|  | Лесной участок, намеченный под ЛВ      |
| 89  | Номер квартала                         |
| $\frac{3}{6,7-5}$   | Номер выдела<br>Площадь выдела-Бонитет |
|  | Граница квартала                       |
|  | Граница выдела                         |

Приложение 2 к приказу  
Агентства лесного хозяйства  
Камчатского края  
от 22.05.2023 № 401-пр

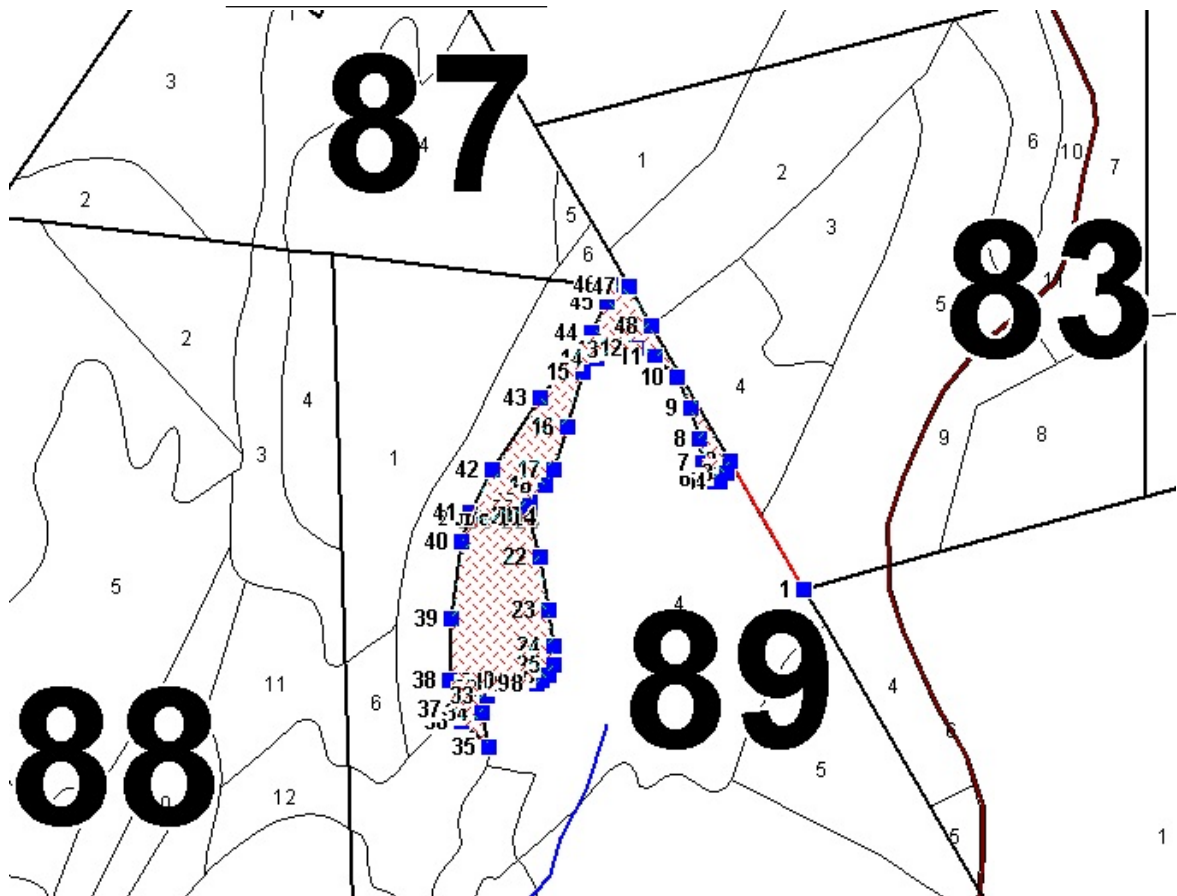
**План**  
**участка, предназначенного для искусственного лесовосстановления**




Местоположение участка Камчатский край, Елизовский район, Елизовское лесничество,  
Елизовское участковое лесничество, часть 2 квартал 89 выдел 3

Целевое назначение лесов Эксплуатационные леса

Площадь 6,7 га

Масштаб: 1:10000



| Условные обозначения   |                                   |
|--|-----------------------------------|
|            | Лесной участок, намеченный под ЛВ |
| <b>89</b>  | Номер квартала                    |
| <b>3</b>   | Номер выдела                      |
|            | Граница квартала                  |
|            | Граница выдела                    |
| <b>8</b>  | Поворотные точки                  |
| <b>1</b>  | Точка привязки                    |

## Данные инструментальной съемки границ участка

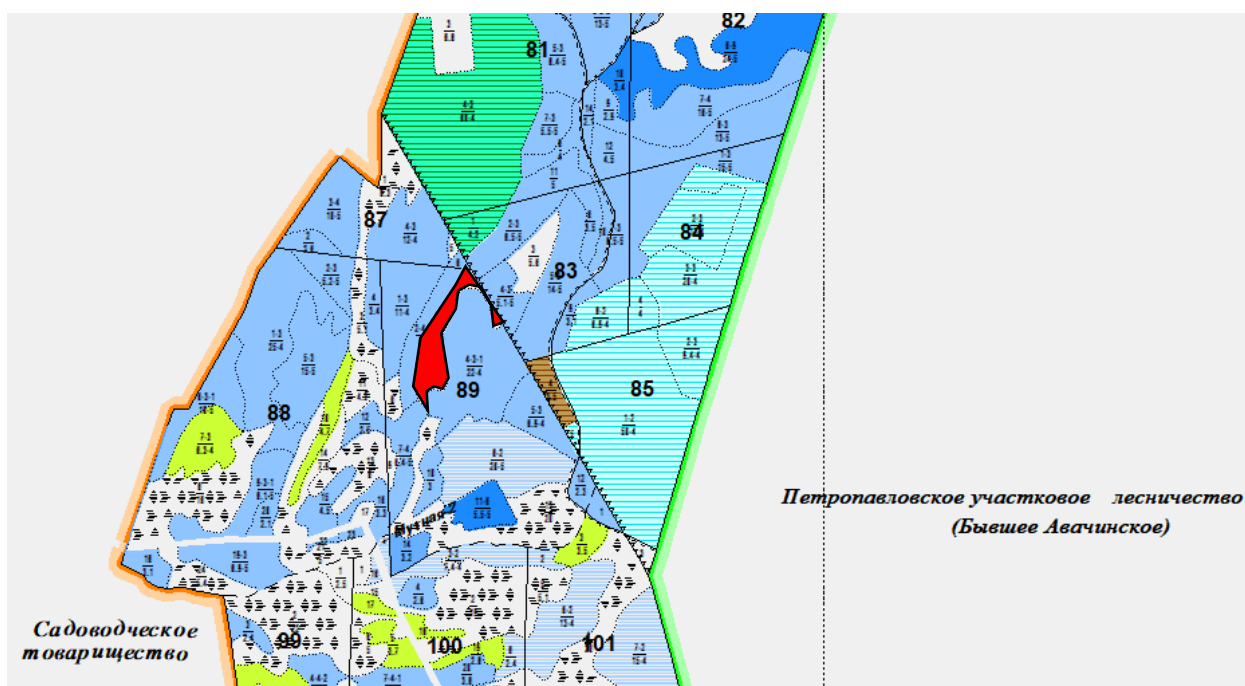
| Номер точки | В, Широта     | Л, Долгота     | Номер точки | В, Широта     | Л, Долгота     |
|-------------|---------------|----------------|-------------|---------------|----------------|
| 1           | 53° 14' 18.45 | 158° 31' 26.4  | 25          | 53° 14' 14.62 | 158° 31' 5.49  |
| 2           | 53° 14' 24.82 | 158° 31' 20.17 | 26          | 53° 14' 14.07 | 158° 31' 5.09  |
| 3           | 53° 14' 24.22 | 158° 31' 19.87 | 27          | 53° 14' 13.79 | 158° 31' 4.58  |
| 4           | 53° 14' 23.78 | 158° 31' 19.31 | 28          | 53° 14' 13.61 | 158° 31' 4.07  |
| 5           | 53° 14' 23.77 | 158° 31' 18.4  | 29          | 53° 14' 13.6  | 158° 31' 3.05  |
| 6           | 53° 14' 23.98 | 158° 31' 17.94 | 30          | 53° 14' 13.78 | 158° 31' 1.67  |
| 7           | 53° 14' 24.69 | 158° 31' 17.87 | 31          | 53° 14' 13.68 | 158° 31' 0.88  |
| 8           | 53° 14' 25.89 | 158° 31' 17.57 | 32          | 53° 14' 13.4  | 158° 31' 0.31  |
| 9           | 53° 14' 27.42 | 158° 31' 16.81 | 33          | 53° 14' 12.98 | 158° 31' 0.03  |
| 10          | 53° 14' 29    | 158° 31' 15.6  | 34          | 53° 14' 12.12 | 158° 30' 59.64 |
| 11          | 53° 14' 30.05 | 158° 31' 13.82 | 35          | 53° 14' 10.49 | 158° 31' 0.13  |
| 12          | 53° 14' 30.43 | 158° 31' 12.22 | 36          | 53° 14' 11.74 | 158° 30' 57.87 |
| 13          | 53° 14' 30.34 | 158° 31' 10.28 | 37          | 53° 14' 12.35 | 158° 30' 57.3  |
| 14          | 53° 14' 29.93 | 158° 31' 8.91  | 38          | 53° 14' 13.76 | 158° 30' 56.82 |
| 15          | 53° 14' 29.25 | 158° 31' 7.78  | 39          | 53° 14' 16.83 | 158° 30' 56.96 |
| 16          | 53° 14' 26.46 | 158° 31' 6.61  | 40          | 53° 14' 20.75 | 158° 30' 57.71 |
| 17          | 53° 14' 24.34 | 158° 31' 5.49  | 41          | 53° 14' 22.16 | 158° 30' 58.44 |
| 18          | 53° 14' 23.54 | 158° 31' 4.76  | 42          | 53° 14' 24.32 | 158° 31' 0.36  |
| 19          | 53° 14' 22.68 | 158° 31' 3.51  | 43          | 53° 14' 27.92 | 158° 31' 4.31  |
| 20          | 53° 14' 22.34 | 158° 31' 3.29  | 44          | 53° 14' 31.16 | 158° 31' 8.44  |
| 21          | 53° 14' 22    | 158° 31' 3.35  | 45          | 53° 14' 32.78 | 158° 31' 9.79  |
| 22          | 53° 14' 19.98 | 158° 31' 4.29  | 46          | 53° 14' 33.56 | 158° 31' 10.08 |
| 23          | 53° 14' 17.35 | 158° 31' 5.06  | 47          | 53° 14' 33.5  | 158° 31' 11.64 |
| 24          | 53° 14' 15.51 | 158° 31' 5.59  | 48          | 53° 14' 31.6  | 158° 31' 13.51 |


Приложение  
к приказу Агентства лесного  
хозяйства Камчатского края

**СХЕМА**

**участка, предназначенного для искусственного лесовосстановления**

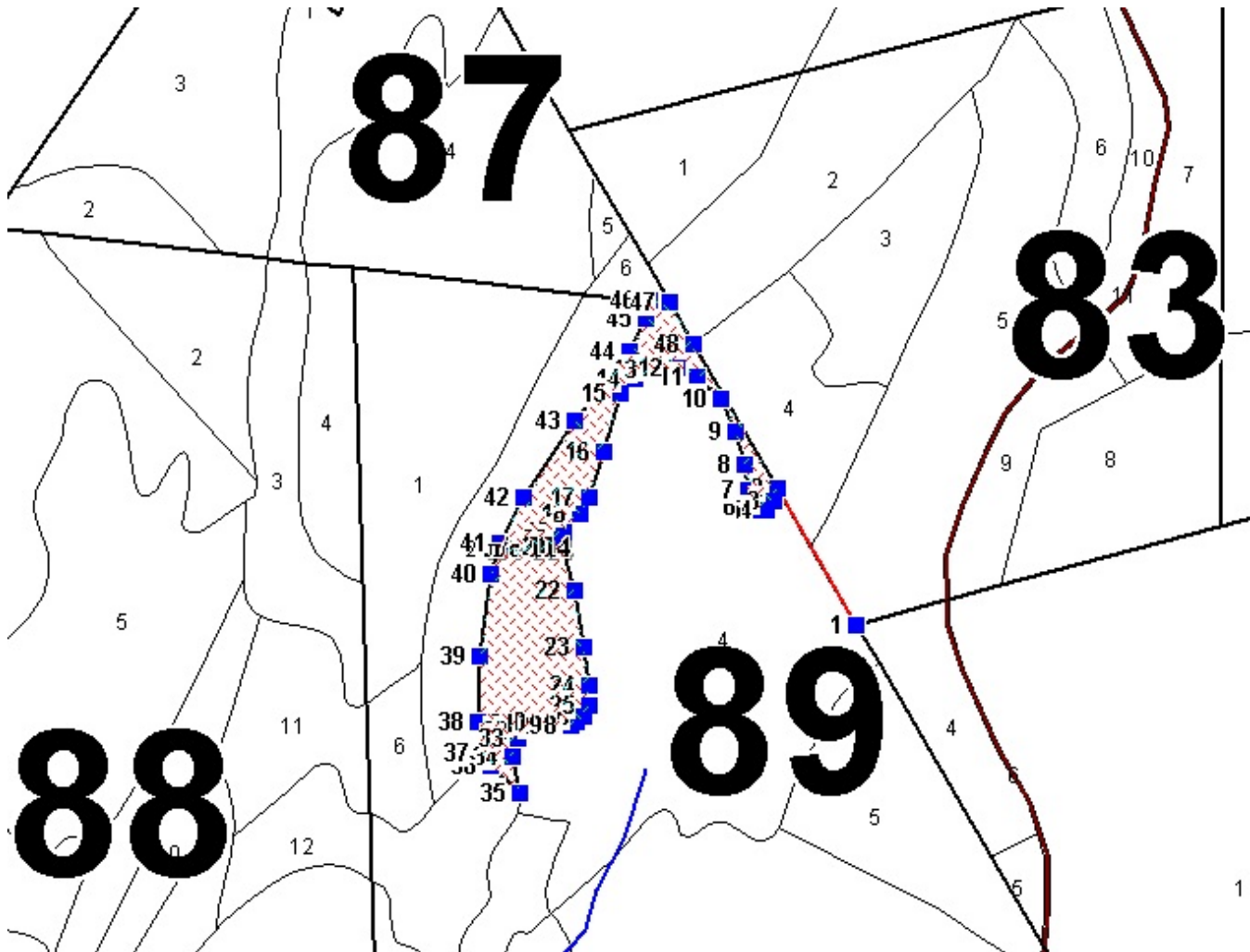
|                          |   |
|--------------------------|---|
| Местоположение участка   | Камчатский край, Елизовский район, Елизовское лесничество,<br>Елизовское участковое лесничество, часть 2 квартал 89 выдел 3 |
| Целевое назначение лесов | Защитные леса – Зелёная зона  |
| Площадь                  | 6,7 га  |
| Масштаб:                 | 1:25000   |



| Условные обозначения   |                                   |
|--|-----------------------------------|
|  | Лесной участок, намеченный под ЛВ |
| 89   | Номер квартала                    |
| 3  | Номер выдела                      |
| —  | Граница квартала                  |
| -----  | Граница выдела                    |

**План**  
**участка, предназначенного для искусственного лесовосстановления**

|                                 |   |
|---------------------------------|---|
| <b>Местоположение участка</b>   | Камчатский край, Елизовский район, Елизовское лесничество,<br>Елизовское участковое лесничество, часть 2 квартал 89 выдел 3 |
| <b>Целевое назначение лесов</b> | Эксплуатационные леса   |
| <b>Площадь</b>                  | 6,7 га  |
| <b>Масштаб:</b>                 | 1:10000   |



| Условные обозначения  |                                   |
|---|-----------------------------------|
|  | Лесной участок, намеченный под ЛВ |
| 89  | Номер квартала                    |
| 3   | Номер выдела                      |
| —   | Граница квартала                  |
| - - - -   | Граница выдела                    |
| 8 ■   | Поворотные точки                  |
| 1 ■   | Точка привязки                    |

## Данные инструментальной съемки границ участка

| Номер точки | В, Широта     | Л, Долгота     | Номер точки | В, Широта     | Л, Долгота     |
|-------------|---------------|----------------|-------------|---------------|----------------|
| 1           | 53° 14' 18.45 | 158° 31' 26.4  | 25          | 53° 14' 14.62 | 158° 31' 5.49  |
| 2           | 53° 14' 24.82 | 158° 31' 20.17 | 26          | 53° 14' 14.07 | 158° 31' 5.09  |
| 3           | 53° 14' 24.22 | 158° 31' 19.87 | 27          | 53° 14' 13.79 | 158° 31' 4.58  |
| 4           | 53° 14' 23.78 | 158° 31' 19.31 | 28          | 53° 14' 13.61 | 158° 31' 4.07  |
| 5           | 53° 14' 23.77 | 158° 31' 18.4  | 29          | 53° 14' 13.6  | 158° 31' 3.05  |
| 6           | 53° 14' 23.98 | 158° 31' 17.94 | 30          | 53° 14' 13.78 | 158° 31' 1.67  |
| 7           | 53° 14' 24.69 | 158° 31' 17.87 | 31          | 53° 14' 13.68 | 158° 31' 0.88  |
| 8           | 53° 14' 25.89 | 158° 31' 17.57 | 32          | 53° 14' 13.4  | 158° 31' 0.31  |
| 9           | 53° 14' 27.42 | 158° 31' 16.81 | 33          | 53° 14' 12.98 | 158° 31' 0.03  |
| 10          | 53° 14' 29    | 158° 31' 15.6  | 34          | 53° 14' 12.12 | 158° 30' 59.64 |
| 11          | 53° 14' 30.05 | 158° 31' 13.82 | 35          | 53° 14' 10.49 | 158° 31' 0.13  |
| 12          | 53° 14' 30.43 | 158° 31' 12.22 | 36          | 53° 14' 11.74 | 158° 30' 57.87 |
| 13          | 53° 14' 30.34 | 158° 31' 10.28 | 37          | 53° 14' 12.35 | 158° 30' 57.3  |
| 14          | 53° 14' 29.93 | 158° 31' 8.91  | 38          | 53° 14' 13.76 | 158° 30' 56.82 |
| 15          | 53° 14' 29.25 | 158° 31' 7.78  | 39          | 53° 14' 16.83 | 158° 30' 56.96 |
| 16          | 53° 14' 26.46 | 158° 31' 6.61  | 40          | 53° 14' 20.75 | 158° 30' 57.71 |
| 17          | 53° 14' 24.34 | 158° 31' 5.49  | 41          | 53° 14' 22.16 | 158° 30' 58.44 |
| 18          | 53° 14' 23.54 | 158° 31' 4.76  | 42          | 53° 14' 24.32 | 158° 31' 0.36  |
| 19          | 53° 14' 22.68 | 158° 31' 3.51  | 43          | 53° 14' 27.92 | 158° 31' 4.31  |
| 20          | 53° 14' 22.34 | 158° 31' 3.29  | 44          | 53° 14' 31.16 | 158° 31' 8.44  |
| 21          | 53° 14' 22    | 158° 31' 3.35  | 45          | 53° 14' 32.78 | 158° 31' 9.79  |
| 22          | 53° 14' 19.98 | 158° 31' 4.29  | 46          | 53° 14' 33.56 | 158° 31' 10.08 |
| 23          | 53° 14' 17.35 | 158° 31' 5.06  | 47          | 53° 14' 33.5  | 158° 31' 11.64 |
| 24          | 53° 14' 15.51 | 158° 31' 5.59  | 48          | 53° 14' 31.6  | 158° 31' 13.51 |