



АГЕНТСТВО ЛЕСНОГО ХОЗЯЙСТВА КАМЧАТСКОГО КРАЯ ПРИКАЗ

22.05.2023 № 398-пр
г. Петропавловск-Камчатский

О проведении искусственного лесовосстановления

В соответствии со статьями 63¹, 83 Лесного кодекса Российской Федерации от 04.12.2006 № 200-ФЗ, Федеральным законом от 04.12.2006 № 201-ФЗ «О введении в действие Лесного кодекса Российской Федерации», приказом Минприроды России от 29.12.2021 № 1024 «Об утверждении Правил лесовосстановления, формы, состава, порядка согласования проекта лесовосстановления, оснований для отказа в его согласовании, а также требований к формату в электронной форме проекта лесовосстановления», постановлением Правительства Камчатского края от 07.04.2023 № 197-П «Об утверждении Положения об Агентстве лесного хозяйства Камчатского края» и на основании Карточки обследования участка № 5 / 2022 год при выборе способа и технологии лесовосстановления

ПРИКАЗЫВАЮ:

1. По результатам обследования участка, проведенного КГКУ «Камчатские лесничества», считать возможным проведение искусственного лесовосстановления на площади 0,5 га, имеющей местоположение: Камчатский край, Елизовский муниципальный район, Елизовское лесничество, Елизовское участковое лесничество, часть 2, квартал 87, выдел 5 в границах, указанных на схеме и плане участка, предназначенного для искусственного лесовосстановления, согласно приложениям 1, 2 к настоящему приказу.

2. Контроль за исполнением настоящего приказа оставляю за собой.

Руководитель Агентства



ДОКУМЕНТ ПОДПИСАН
ЭЛЕКТРОННОЙ ПОДПИСЬЮ

Сертификат 00AAD072B18686A706372E8305D610DD74
Владелец Щипицын Дмитрий Борисович
Действителен с 16.05.2022 по 09.08.2023

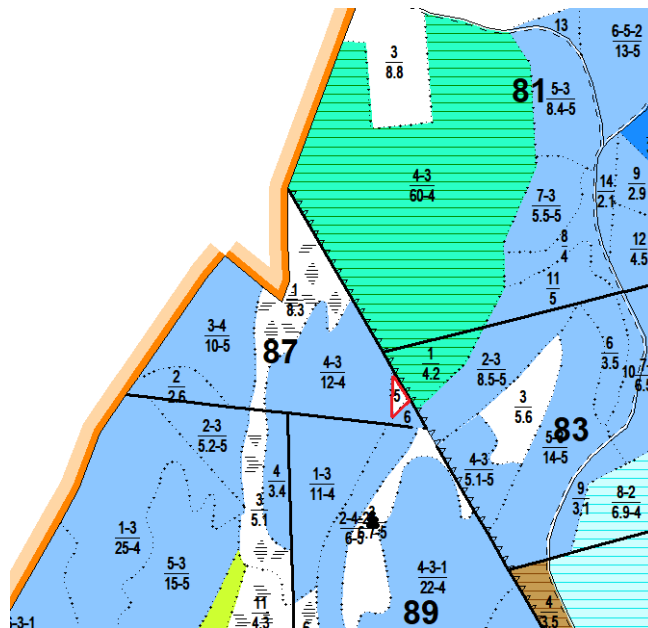
Д.Б. Щипицын




Приложение 1 к приказу
Агентства лесного хозяйства
Камчатского края
от 22.05.2023 № 398-пр

СХЕМА

участка, предназначенного для искусственного лесовосстановления

Местоположение участка	Камчатский край, Елизовский район, Елизовское лесничество, Елизовское участковое лесничество часть 2, квартал 87, выдел 5
Целевое назначение лесов	Эксплуатационные леса
Площадь	0,5 га
Масштаб:	1:25 000



Условные обозначения	
	Лесной участок, намеченный под ЛВ
87	Номер квартала
<u>5</u> 0,5-5	<u>Номер выдела</u> Площадь-бонитет
	Граница квартала
	Граница выдела

Приложение 2 к приказу
Агентства лесного хозяйства
Камчатского края
от 22.05.2023 № 398-пр

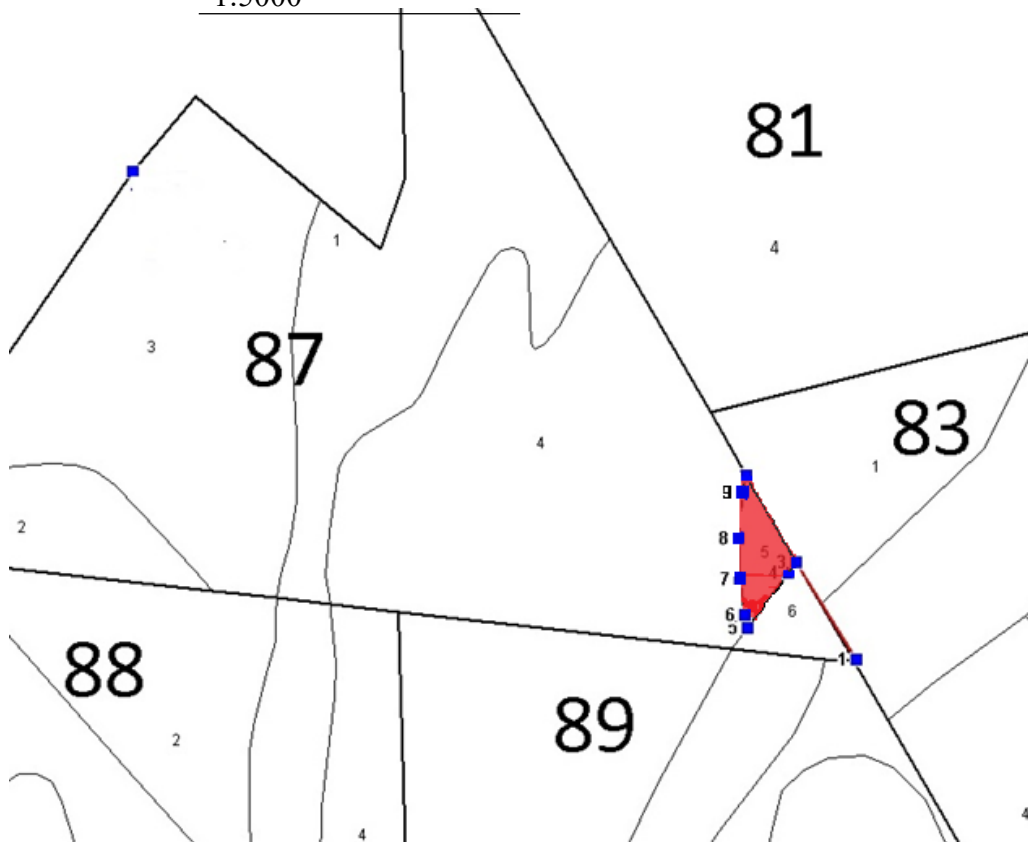
План
участка, предназначенного для искусственного лесовосстановления

Местоположение участка Камчатский край, Елизовский район, Елизовское лесничество,
Елизовское участковое лесничество, часть 2 квартал 87 выдел 5


Целевое назначение лесов Эксплуатационные леса

Площадь 0,5 га

Масштаб: 1:5000



Данные инструментальной съемки границ участка		
Номер точки	В, Широта	Л, Долгота
1	53° 14' 33.56	158° 31' 11.77
2	53° 14' 39.53	158° 31' 5.74
3	53° 14' 36.72	158° 31' 8.48
4	53° 14' 36.37	158° 31' 8.04
5	53° 14' 34.56	158° 31' 5.82
6	53° 14' 35.01	158° 31' 5.66
7	53° 14' 36.14	158° 31' 5.42
8	53° 14' 37.49	158° 31' 5.29
9	53° 14' 38.96	158° 31' 5.5

Условные обозначения	
	Лесной участок, намеченный под ЛВ
87	Номер квартала
<u>5</u> 0,5-5	Номер выдела Площадь-бонитет
—	Граница квартала
т. 1	Точка привязки