



АГЕНТСТВО ЛЕСНОГО ХОЗЯЙСТВА КАМЧАТСКОГО КРАЯ ПРИКАЗ

22.05.2023 № 399-пр
г. Петропавловск-Камчатский

О проведении искусственного лесовосстановления

В соответствии со статьями 63¹, 83 Лесного кодекса Российской Федерации от 04.12.2006 № 200-ФЗ, Федеральным законом от 04.12.2006 № 201-ФЗ «О введении в действие Лесного кодекса Российской Федерации», приказом Минприроды России от 29.12.2021 № 1024 «Об утверждении Правил лесовосстановления, формы, состава, порядка согласования проекта лесовосстановления, оснований для отказа в его согласовании, а также требований к формату в электронной форме проекта лесовосстановления», постановлением Правительства Камчатского края от 07.04.2023 № 197-П «Об утверждении Положения об Агентстве лесного хозяйства Камчатского края» и на основании Карточки обследования участка № 3 / 2022 год при выборе способа и технологии лесовосстановления

ПРИКАЗЫВАЮ:

1. По результатам обследования участка, проведенного КГКУ «Камчатские лесничества», считать возможным проведение искусственного лесовосстановления на площади 12,0 га, имеющей местоположение: Камчатский край, Елизовский муниципальный район, Елизовское лесничество, Начикинское участковое лесничество, квартал 485, часть выдела 26 в границах, указанных на схеме и плане участка, предназначенного для искусственного лесовосстановления, согласно приложениям 1, 2 к настоящему приказу.

2. Контроль за исполнением настоящего приказа оставляю за собой.

Руководитель Агентства



ДОКУМЕНТ ПОДПИСАН
ЭЛЕКТРОННОЙ ПОДПИСЬЮ

Сертификат 00AAD072B18686A706372E8305D610DD74
Владелец Щипицын Дмитрий Борисович
Действителен с 16.05.2022 по 09.08.2023

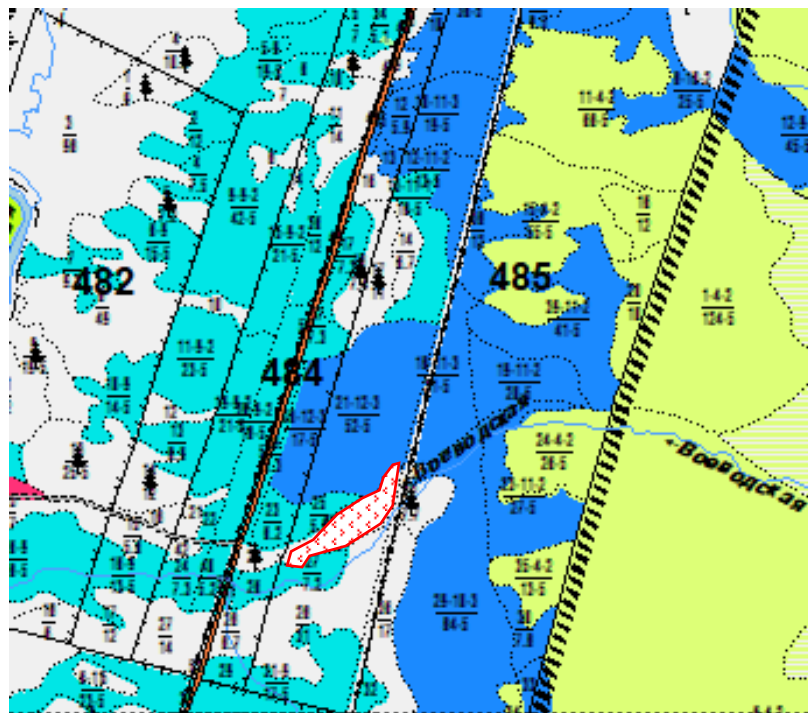
Д.Б. Щипицын




Приложение 1 к приказу
Агентства лесного хозяйства
Камчатского края
от 22.05.2023 № 399-пр

СХЕМА

участка, предназначенного для искусственного лесовосстановления

Местоположение участка	Камчатский край, Елизовский район, Елизовское лесничество, Начикинское участковое лесничество квартал 485 часть выдела 26
Целевое назначение лесов	Эксплуатационные леса
Площадь	12,0 га
Масштаб:	1:50000

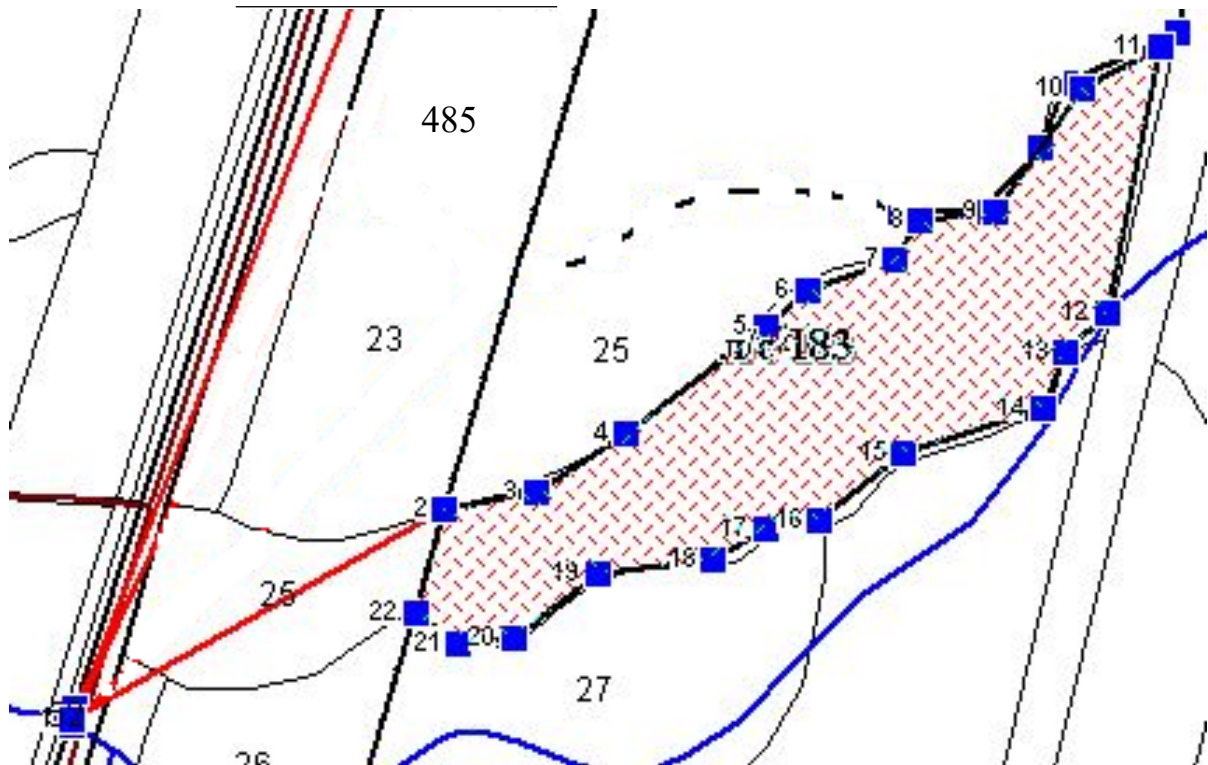



Условные обозначения	
	Лесной участок, намеченный под ЛВ
485	Номер квартала
<u>26</u> 13-5	Номер выдела Площадь выдела-Бонитет
	Граница квартала
	Граница выдела

Приложение 2 к приказу
Агентства лесного хозяйства
Камчатского края
от 22.05.2023 № 399-пр

План
участка, предназначенного для искусственного лесовосстановления

Местоположение участка	Камчатский край, Елизовский район, Елизовское лесничество, Начикинское участковое лесничество квартал 485 часть выдела 26
Целевое назначение лесов	Эксплуатационные леса
Площадь	12,0 га
Масштаб:	1:10 000



Условные обозначения	
	Лесной участок, намеченный под ЛВ
485	Номер квартала
<u>26</u>	Номер выдела
13-5	Площадь выдела-Бонитет
—	Граница квартала
- - - - -	Граница выдела
8 ■	Поворотные точки
1 ■	Точка привязки

Данные инструментальной съемки границ участка		
Номер точки	В, Широта	Л, Долгота
1	53° 32' 53.69	157° 36' 56.6
2	53° 33' 0.33	157° 37' 15.6
3	53° 33' 0.97	157° 37' 20.24
4	53° 33' 2.79	157° 37' 24.81
5	53° 33' 6.14	157° 37' 31.87
6	53° 33' 7.28	157° 37' 33.99
7	53° 33' 8.23	157° 37' 38.49
8	53° 33' 9.48	157° 37' 39.74
9	53° 33' 9.74	157° 37' 43.51
10	53° 33' 13.6	157° 37' 47.87
11	53° 33' 14.88	157° 37' 51.91
12	53° 33' 6.76	157° 37' 49.37
13	53° 33' 5.55	157° 37' 47.36
14	53° 33' 3.84	157° 37' 46.23
15	53° 33' 2.31	157° 37' 39.11
16	53° 33' 0.24	157° 37' 34.87
17	53° 32' 59.92	157° 37' 32.07
18	53° 32' 58.96	157° 37' 29.46
19	53° 32' 58.47	157° 37' 23.55
20	53° 32' 56.5	157° 37' 19.25
21	53° 32' 56.31	157° 37' 16.45
22	53° 32' 57.15	157° 37' 14.22