



АГЕНТСТВО ЛЕСНОГО ХОЗЯЙСТВА КАМЧАТСКОГО КРАЯ ПРИКАЗ

22.05.2023 № 404-пр
г. Петропавловск-Камчатский

О проведении искусственного лесовосстановления

В соответствии со статьями 63¹, 83 Лесного кодекса Российской Федерации от 04.12.2006 № 200-ФЗ, Федеральным законом от 04.12.2006 № 201-ФЗ «О введении в действие Лесного кодекса Российской Федерации», приказом Минприроды России от 29.12.2021 № 1024 «Об утверждении Правил лесовосстановления, формы, состава, порядка согласования проекта лесовосстановления, оснований для отказа в его согласовании, а также требований к формату в электронной форме проекта лесовосстановления», постановлением Правительства Камчатского края от 07.04.2023 № 197-П «Об утверждении Положения об Агентстве лесного хозяйства Камчатского края» и на основании Карточки обследования участка № 7 / 2022 год при выборе способа и технологии лесовосстановления

ПРИКАЗЫВАЮ:

1. По результатам обследования участка, проведенного КГКУ «Камчатские лесничества», считать возможным проведение искусственного лесовосстановления на площади 3,0 га, имеющей местоположение: Камчатский край, Елизовский муниципальный район, Елизовское лесничество, Елизовское участковое лесничество, часть 2, квартал 93, часть выдела 12 в границах, указанных на схеме и плане участка, предназначенного для искусственного лесовосстановления, согласно приложениям 1, 2 к настоящему приказу.

2. Контроль за исполнением настоящего приказа оставляю за собой.

Руководитель Агентства



ДОКУМЕНТ ПОДПИСАН
ЭЛЕКТРОННОЙ ПОДПИСЬЮ

Сертификат 00AAD072B18686A706372E8305D610DD74
Владелец Щипицын Дмитрий Борисович
Действителен с 16.05.2022 по 09.08.2023

Д.Б. Щипицын

Приложение 1 к приказу
Агентства лесного хозяйства
Камчатского края
от 22.05.2023 № 404-пр

СХЕМА

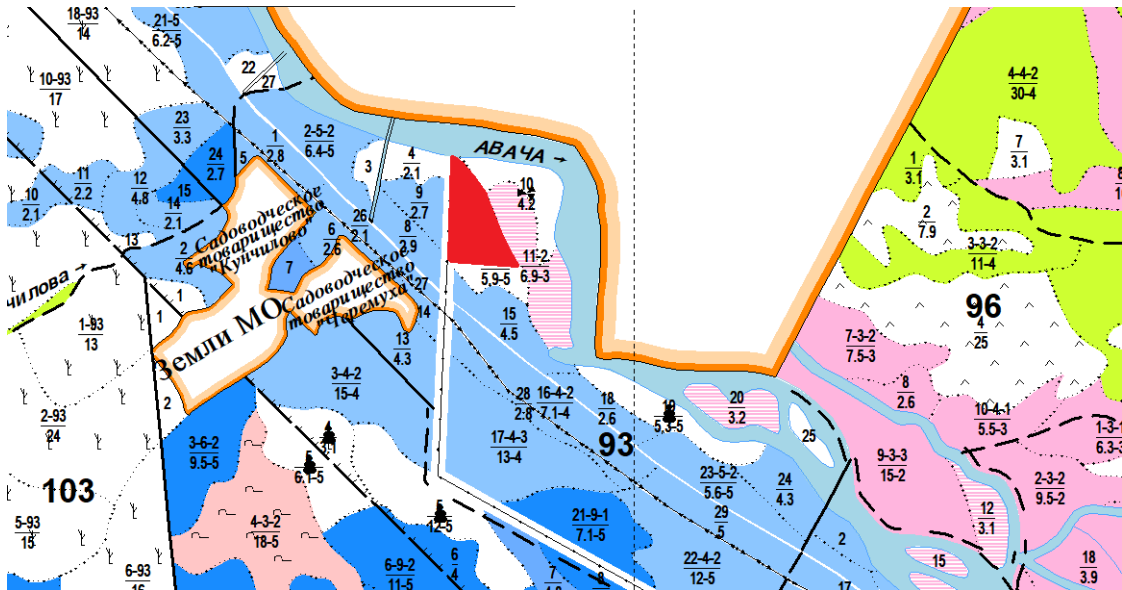
участка, предназначенного для искусственного лесовосстановления


Местоположение участка Камчатский край, Елизовский район, Елизовское лесничество,
Елизовское участковое лесничество, часть 2 квартал 93 выдел 12

Целевое назначение лесов Защитные леса – ценные леса – нересстоохранные полосы лесов

Площадь 3,0 га

Масштаб: 1:25 000

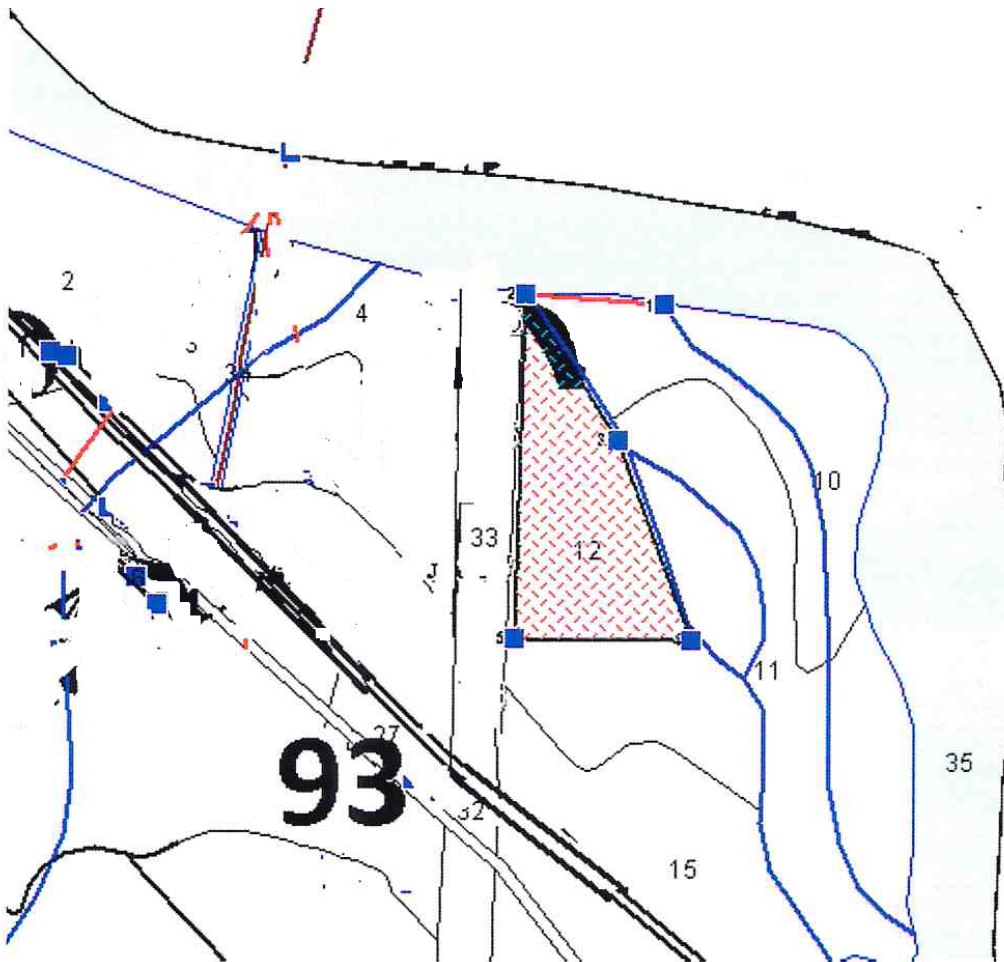


Условные обозначения	
	Лесной участок, намеченный под ЛВ
93	Номер квартала
12	Номер выдела
5,9-5	Площадь выдела-Бонитет
—	Граница квартала
.....	Граница выдела

Приложение 2 к приказу
Агентства лесного хозяйства
Камчатского края
от 22.05.2023 № 404-пр

План
участка, предназначенного для искусственного лесовосстановления

Местоположение участка	Камчатский край, Елизовский район, Елизовское лесничество, Елизовское участковое лесничество, часть 2 квартал 93 выдел 12
Целевое назначение лесов	Защитные леса – ценные леса – нересстоохранные полосы лесов
Площадь	3,0 га
Масштаб:	1:7500



Номера точек	Румбы линий (ориентирование по ИСТИННОМУ меридиану)	Румбы линий (ориентирование по МАГНИТН. меридиану)	Длина, м	Тип линии
1-2	СЗ: 84°55'10.3"	ЮЗ: 79°24'49.7"	131.11	Линия привязки
2-3	ЮВ: 31°27'24.9"	ЮВ: 47°7'24.9"	164.8	Линия отвода
3-4	ЮВ: 20°39'59.6"	ЮВ: 36°19'59.6"	201.5	Линия отвода
4-5	СЗ: 88°51'52.8"	ЮЗ: 75°28'7.2"	167.1	Линия отвода
5-2	СВ: 1°44'39"	СЗ: 13°55'21"	325.9	Линия отвода

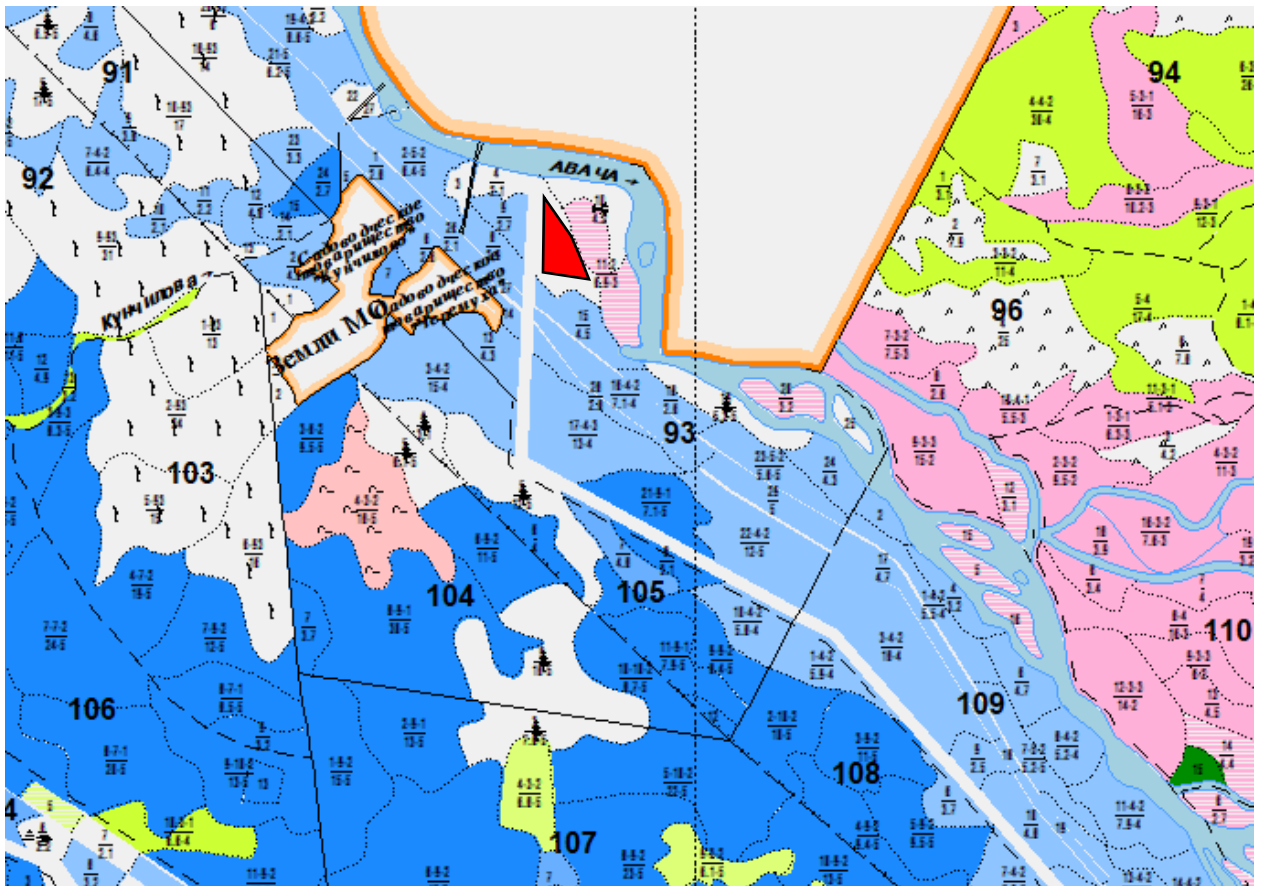
Условные обозначения	
	Лесной участок, намеченный под ЛВ
93	Номер квартала
12 5,9-5	Номер выдела Площадь выдела-Бонитет
т. 2,4,5	Поворотные точки
т. 1	Точка привязки (впадение ручья в р. Авача)

Приложение
к приказу Агентства лесного
хозяйства Камчатского края

СХЕМА

участка, предназначенного для искусственного лесовосстановления

Местоположение участка	Камчатский край, Елизовский район, Елизовское лесничество, Елизовское участковое лесничество, часть 2 квартал 93 выдел 12
Целевое назначение лесов	Защитные леса – Зелёная зона
Площадь	3,0 га
Масштаб:	1:25 000

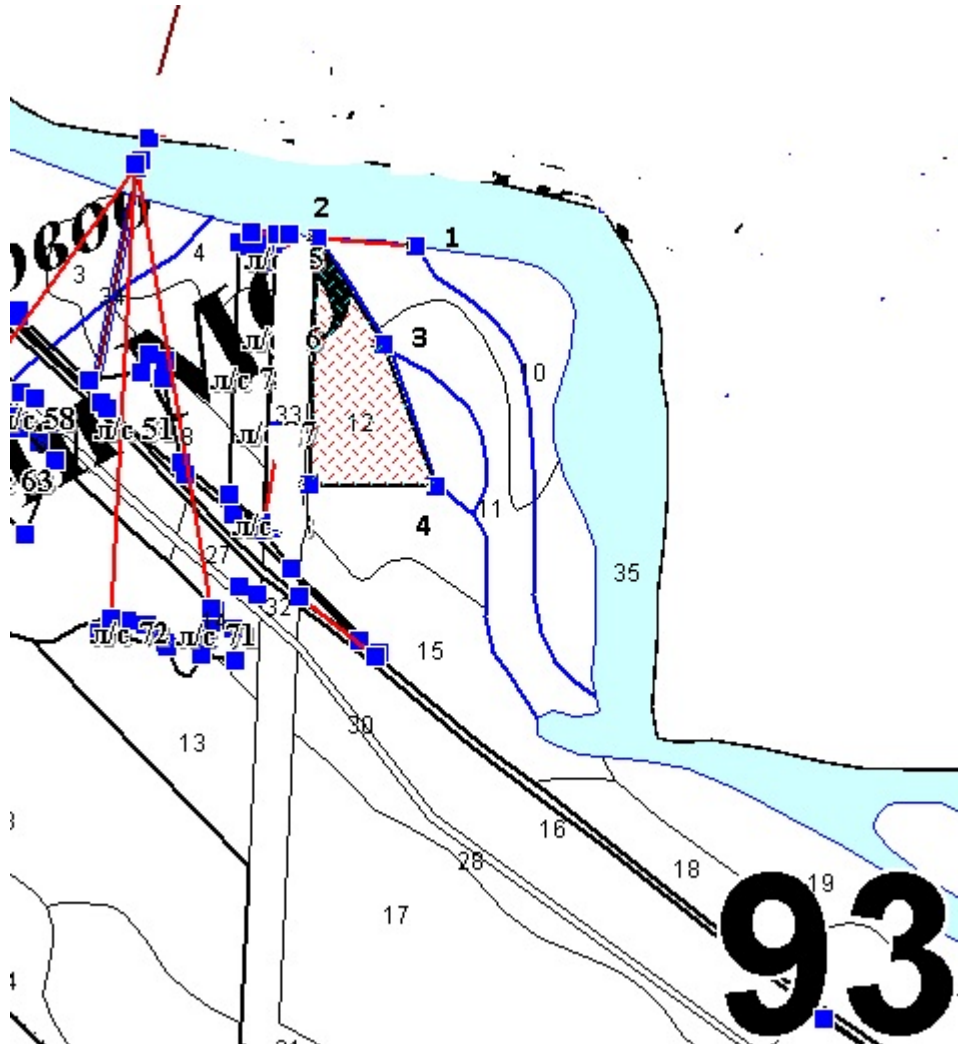





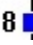
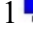
Номер точки	В, Широта	L, Долгота
1	53° 14' 3.19"	158° 19' 36.03
2	53° 14' 3.52	158° 19' 28.98
3	53° 13' 59	158° 19' 33.69
4	53° 13' 52.93	158° 19' 37.62
5	53° 13' 52.98	158° 19' 28.62

	Лесной участок, намеченный под ЛВ
93	Номер квартала
12	Номер выдела
—	Граница квартала
- - - -	Граница выдела

План
участка, предназначенного для искусственного лесовосстановления

Местоположение участка	Камчатский край, Елизовский район, Елизовское лесничество, Елизовское участковое лесничество, часть 2 квартал 93 выдел 12
Целевое назначение лесов	Эксплуатационные леса
Площадь	3,0 га
Масштаб:	1:7500



Условные обозначения	
	Лесной участок, намеченный под ЛВ
93	Номер квартала
12	Номер выдела
	Граница квартала
	Граница выдела
	Поворотные точки
	Точка привязки