



АГЕНТСТВО ЛЕСНОГО ХОЗЯЙСТВА КАМЧАТСКОГО КРАЯ ПРИКАЗ

22.05.2023 № 405-пр
г. Петропавловск-Камчатский

О проведении искусственного лесовосстановления

В соответствии со статьями 63¹, 83 Лесного кодекса Российской Федерации от 04.12.2006 № 200-ФЗ, Федеральным законом от 04.12.2006 № 201-ФЗ «О введении в действие Лесного кодекса Российской Федерации», приказом Минприроды России от 29.12.2021 № 1024 «Об утверждении Правил лесовосстановления, формы, состава, порядка согласования проекта лесовосстановления, оснований для отказа в его согласовании, а также требований к формату в электронной форме проекта лесовосстановления», », постановлением Правительства Камчатского края от 07.04.2023 № 197-П «Об утверждении Положения об Агентстве лесного хозяйства Камчатского края» и на основании Карточки обследования участка № 2 / 2022 год при выборе способа и технологии лесовосстановления

ПРИКАЗЫВАЮ:

1. По результатам обследования участка, проведенного КГКУ «Камчатские лесничества», считать возможным проведение лесовосстановления на площади 19,5 га, имеющей местоположение: Камчатский край, Мильковский муниципальный район, Мильковское лесничество, Шаромское участковое лесничество – часть 2, квартал 40, часть выдела 2 в границах, указанных на схеме участка, предназначенного для лесовосстановления, согласно приложению к настоящему приказу.

2. Контроль за исполнением настоящего приказа оставляю за собой.

Руководитель Агентства



ДОКУМЕНТ ПОДПИСАН
ЭЛЕКТРОННОЙ ПОДПИСЬЮ

Сертификат 00AAD072B18686A706372E8305D610DD74
Владелец Щипицын Дмитрий Борисович
Действителен с 16.05.2022 по 09.08.2023

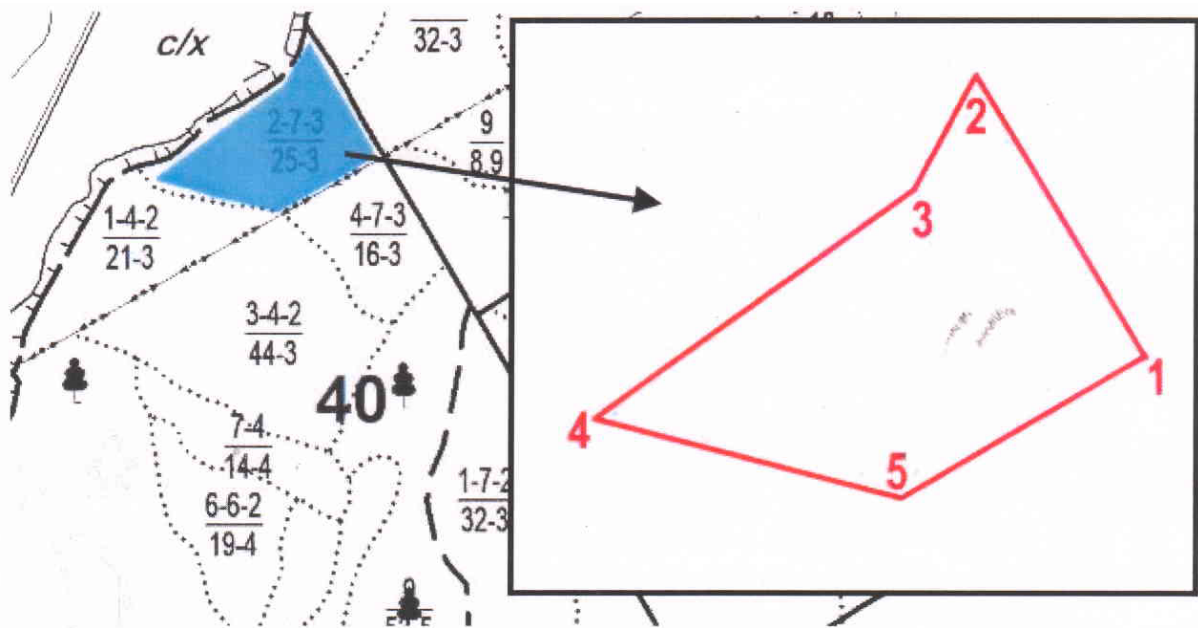
Д.Б. Щипицын

Приложение к приказу
Агентства лесного хозяйства
Камчатского края
от 22.05.2023 № 405-пр

СХЕМА

участка, предназначенного для искусственного лесовосстановления

Местоположение участка	Камчатский край, Мильковский район, Мильковское лесничество, Шаромское участковое лесничество – часть 2, квартал 40, выдел 2
Целевое назначение лесов	Эксплуатационные леса
Площадь	19,5 га
Масштаб:	1:25 000/1:10 000



УСЛОВНЫЕ ОБОЗНАЧЕНИЯ

40

номер квартала

3-4-2

номер выдела-кл. возраста-гр.запаса

44-3

площадь выдела-бонитет



лесной участок

2

поворотные точки



граница квартала



граница выдела



граница участка

точка	направление	длина	позиция
1	335.1°	450	N54° 13' 29.0" E158° 06' 25.4"
2	214.6°	178	N54° 13' 41.4" E158° 06' 12.4"
3	240.8°	545	N54° 13' 36.4" E158° 06' 07.7"
4	110.4°	438	N54° 13' 26.1" E158° 05' 43.3"
5	66.3°	390	N54° 13' 22.7" E158° 06' 06.8"