



АГЕНТСТВО ЛЕСНОГО ХОЗЯЙСТВА КАМЧАТСКОГО КРАЯ ПРИКАЗ

22.05.2023 № 407-пр
г. Петропавловск-Камчатский

О проведении искусственного лесовосстановления

В соответствии со статьями 63¹, 83 Лесного кодекса Российской Федерации от 04.12.2006 № 200-ФЗ, Федеральным законом от 04.12.2006 № 201-ФЗ «О введении в действие Лесного кодекса Российской Федерации», приказом Минприроды России от 29.12.2021 № 1024 «Об утверждении Правил лесовосстановления, формы, состава, порядка согласования проекта лесовосстановления, оснований для отказа в его согласовании, а также требований к формату в электронной форме проекта лесовосстановления», постановлением Правительства Камчатского края от 07.04.2023 № 197-П «Об утверждении Положения об Агентстве лесного хозяйства Камчатского края» и на основании Карточки обследования участка № 1 / 2022 год при выборе способа и технологии лесовосстановления

ПРИКАЗЫВАЮ:

1. По результатам обследования участка, проведенного КГКУ «Камчатские лесничества», считать возможным проведение искусственного лесовосстановления на площади 16,0 га, имеющей местоположение: Камчатский край, Елизовский муниципальный район, Елизовское лесничество, Начикинское участковое лесничество, квартал 480, выдел 1 в границах, указанных на схеме и плане участка, предназначенного для искусственного лесовосстановления, согласно приложениям 1, 2 к настоящему приказу.

2. Контроль за исполнением настоящего приказа оставляю за собой.

Руководитель Агентства



ДОКУМЕНТ ПОДПИСАН
ЭЛЕКТРОННОЙ ПОДПИСЬЮ

Сертификат 00AAD072B18686A706372E8305D610DD74
Владелец Щипицын Дмитрий Борисович
Действителен с 16.05.2022 по 09.08.2023

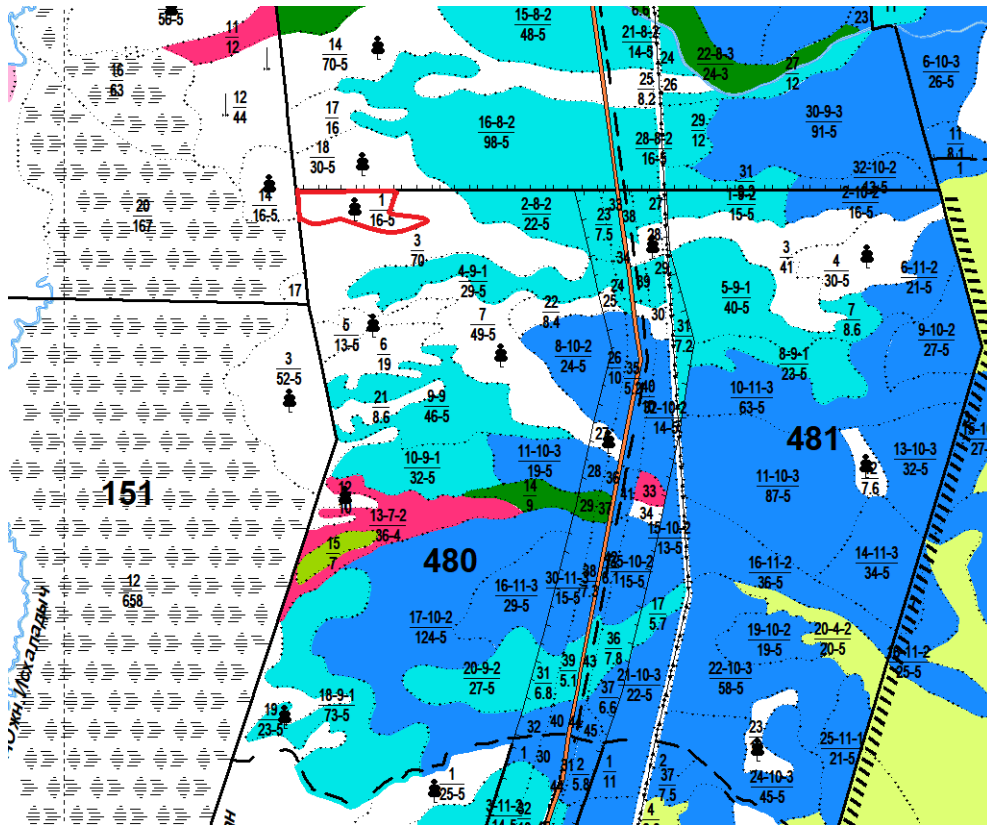
Д.Б. Щипицын


Приложение 1 к приказу
Агентства лесного хозяйства
Камчатского края
от 22.05.2023 № 407-пр

СХЕМА

участка, предназначенного для искусственного лесовосстановления

Местоположение участка	Камчатский край, Елизовский район, Елизовское лесничество, Начикинское участковое лесничество квартал 480 выдел 1
Целевое назначение лесов	Эксплуатационные леса
Площадь	16,0 га
Масштаб:	1:50 000

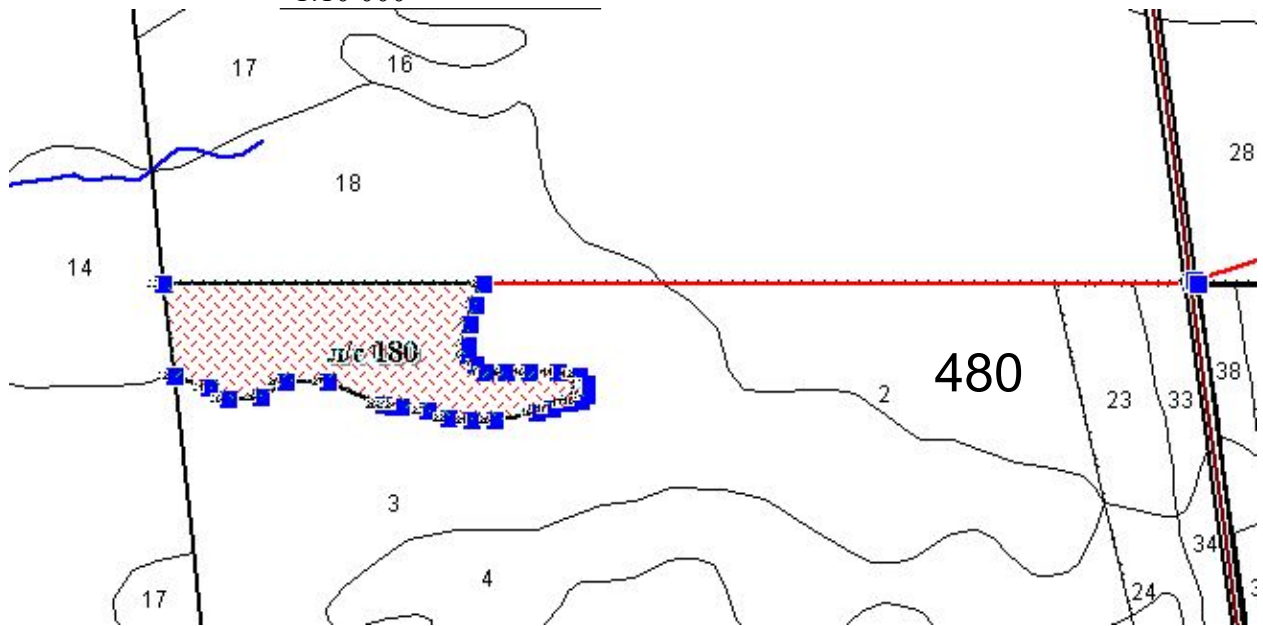



Условные обозначения	
	Лесной участок, намеченный под ЛВ
480	Номер квартала
<u>1</u>	Номер выдела
<u>16-5</u>	Площадь выдела-Бонитет
————	Граница квартала
-----	Граница выдела

Приложение 2 к приказу
Агентства лесного хозяйства
Камчатского края
от 22.05.2023 № 407-пр

План
участка, предназначенного для искусственного лесовосстановления

Местоположение участка	Камчатский край, Елизовский район, Елизовское лесничество, Начикинское участковое лесничество квартал 480 выдел 1
Целевое назначение лесов	Эксплуатационные леса
Площадь	16,0 га
Масштаб:	1:10 000



Условные обозначения	
	Лесной участок, намеченный под ЛВ
480	Номер квартала
1 16-5	Номер выдела Площадь выдела-Бонитет
—————	Граница квартала
-----	Граница выдела
2 ■	Поворотные точки

Данные инструментальной съемки границ участка		
Номер точки	В, Широта	Л, Долгота
1	53° 37' 10.61	157° 38' 19.66
2	53° 37' 9.59	157° 37' 0.05
3	53° 37' 8.24	157° 36' 59.17
4	53° 37' 6.86	157° 36' 58.64
5	53° 37' 5.55	157° 36' 58.46
6	53° 37' 4.87	157° 36' 58.48
7	53° 37' 4.2	157° 36' 59.42
8	53° 37' 3.73	157° 37' 0.47
9	53° 37' 3.75	157° 37' 2.78
10	53° 37' 3.78	157° 37' 5.42
11	53° 37' 3.82	157° 37' 8.65
12	53° 37' 3.64	157° 37' 10.96
13	53° 37' 3.03	157° 37' 12.01
14	53° 37' 2.63	157° 37' 12.02
15	53° 37' 2.29	157° 37' 11.92
16	53° 37' 1.94	157° 37' 11.24
17	53° 37' 1.78	157° 37' 9.98
18	53° 37' 1.36	157° 37' 8.15
19	53° 37' 1.06	157° 37' 6.43
20	53° 37' 0.52	157° 37' 1.73
21	53° 37' 0.49	157° 36' 59.08
22	53° 37' 0.61	157° 36' 56.54
23	53° 37' 1.05	157° 36' 54.11
24	53° 37' 1.35	157° 36' 51.11
25	53° 37' 1.34	157° 36' 50.07
26	53° 37' 1.36	157° 36' 49.04
27	53° 37' 2.87	157° 36' 42.83
28	53° 37' 2.82	157° 36' 37.99
29	53° 37' 1.8	157° 36' 35.36
30	53° 37' 1.55	157° 36' 31.54
31	53° 37' 2.32	157° 36' 29.51
32	53° 37' 3.04	157° 36' 25.42
33	53° 37' 9.19	157° 36' 24.08