



АГЕНТСТВО ЛЕСНОГО ХОЗЯЙСТВА КАМЧАТСКОГО КРАЯ ПРИКАЗ

24.11.2022 № 995-пр

г. Петропавловск-Камчатский

О проведении искусственного лесовосстановления

В соответствии со статьями 63.1, 83 Лесного кодекса Российской Федерации от 04.12.2006 № 200-ФЗ, Федеральным законом от 04.12.2006 № 201-ФЗ «О введении в действие Лесного кодекса Российской Федерации», приказом Минприроды России от 29.12.2021 № 1024 «Об утверждении Правил лесовосстановления, формы, состава, порядка согласования проекта лесовосстановления, оснований для отказа в его согласовании, а также требований к формату в электронной форме проекта лесовосстановления», постановлением Правительства Камчатского края от 28.04.2011 № 165-П «Об утверждении Положения об Агентстве лесного хозяйства Камчатского края» и на основании Карточки обследования участка № 11 / 2022 год при выборе способа и технологии лесовосстановления

ПРИКАЗЫВАЮ:

1. По результатам обследования участка, проведенного КГКУ «Камчатские лесничества», считать возможным проведение искусственного лесовосстановления на площади 46,6 га, имеющей местоположение: Камчатский край, Быстринский муниципальный район, Быстринское лесничество, Анавгайское участковое лесничество, квартал 128, часть выдела 22 в границах, указанных на схеме участка, предназначенного для искусственного лесовосстановления, согласно приложению к настоящему приказу.

2. Отделу защиты, воспроизводства и использования лесов (Духанина Н.И.) в течение двух рабочих дней с даты подписания настоящего приказа предоставить главному специалисту отдела организационно-правового обеспечения Иванову К.А. информацию для размещения на официальном сайте органов исполнительной власти Камчатского края.

3. Главному специалисту отдела организационно-правового обеспечения Иванову К.А. обеспечить размещение информации, указанной в части 2 настоящего приказа.

4. Контроль за исполнением настоящего приказа оставляю за собой.

Руководитель Агентства



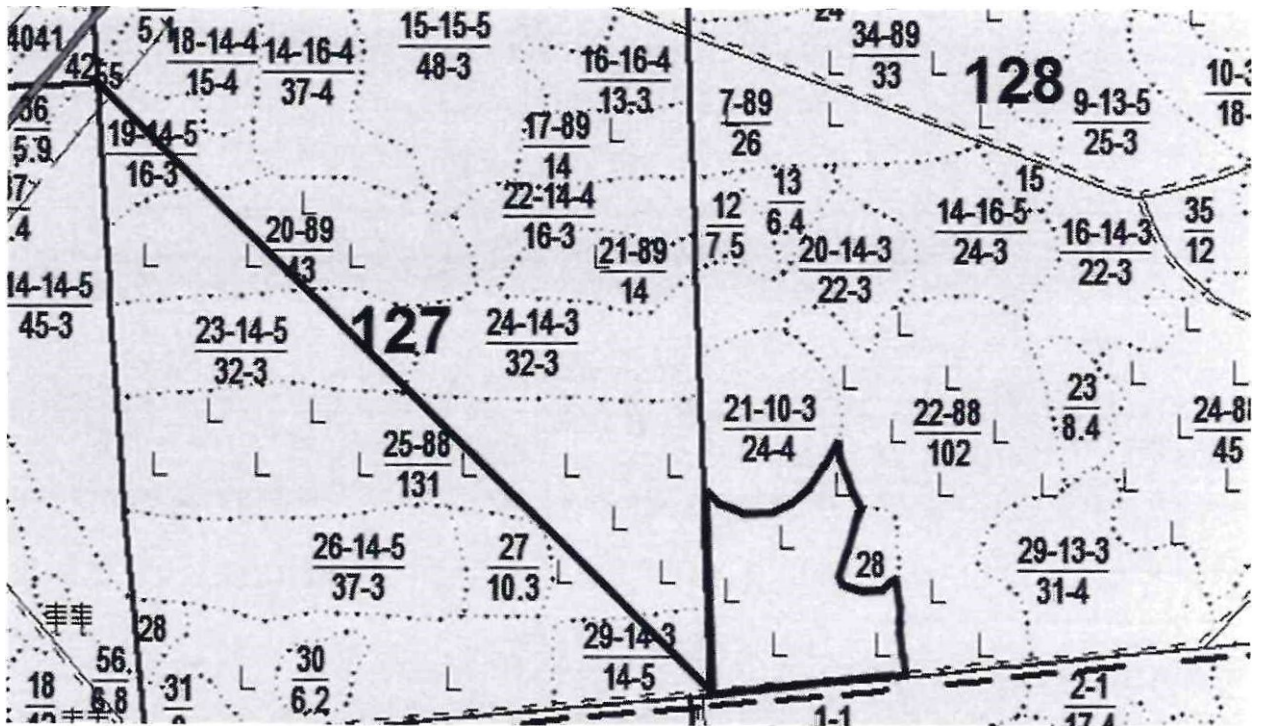
Д.Б. Щипицын

Приложение (лист 1) к приказу
Агентства лесного хозяйства
Камчатского края
от 24.11.2022 № 995-пр



СХЕМА

участка, предназначенного для искусственного лесовосстановления

Местоположение участка	Камчатский край, Быстринский район, Быстринское лесничество, Анавгайское участковое лесничество квартал 128 часть выдела 22
Целевое назначение лесов	Эксплуатационные леса
Площадь	46,6 га
Масштаб:	1:25 000



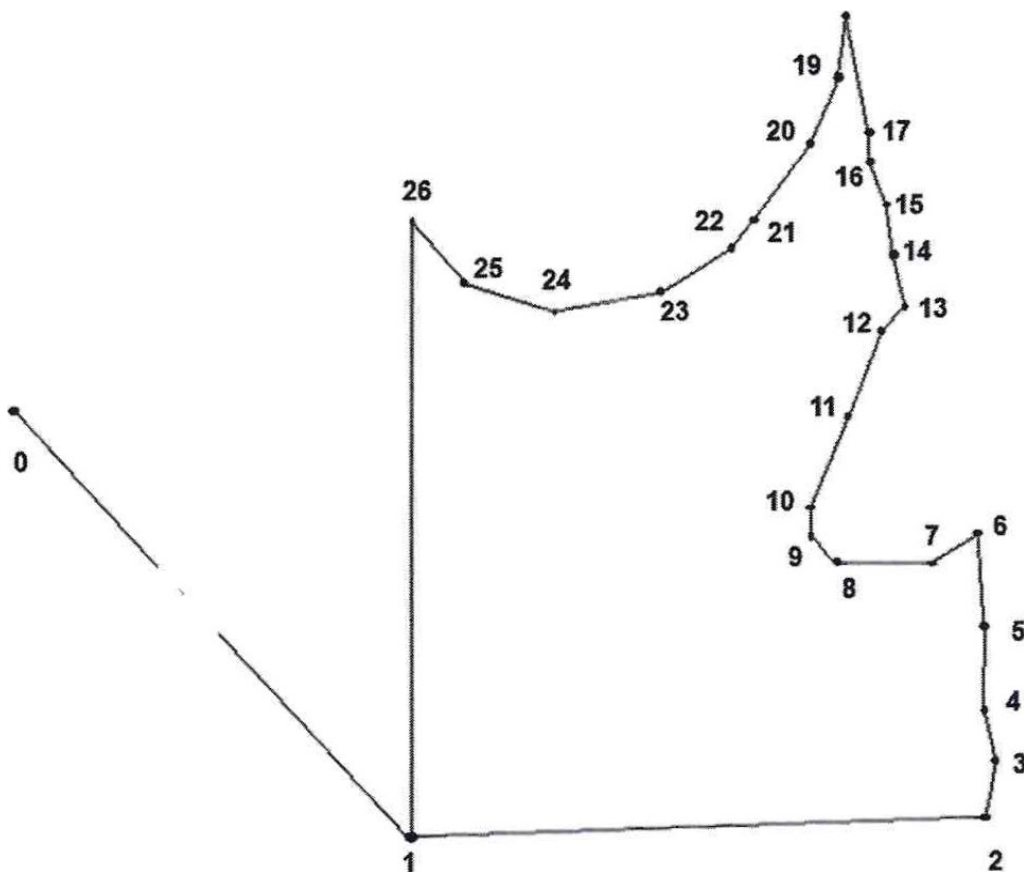
Условные обозначения

127	Номер квартала
	Граница квартала
$\frac{24-14-3}{32-3}$	Номер выдела - Класс возраста - Группа запаса Площадь выдела - Бонитет
.....	Граница выдела
	Граница участка, предназначенного для искусственного лесовосстановления

Приложение (лист 2) к приказу
Агентства лесного хозяйства
Камчатского края
от 24.11.2022 № 995-пр

План
участка, предназначенного для искусственного лесовосстановления

Местоположение участка	<u>Камчатский край, Быстринский район, Быстринское лесничество, Анавгайское участковое лесничество квартал 128 часть выдела 22</u>
Целевое назначение лесов	<u>Эксплуатационные леса</u>
Площадь	<u>46,6 га</u>
Масштаб:	<u>1:10000</u>



Приложение (лист 3) к приказу
Агентства лесного хозяйства
Камчатского края
от 24.11.2022 № 995-пр

Инструментальная съемка

№-№ Точек	Длина линии, м	Азимут	№-№ Точек	Длина линии,	Азимут
0	Квартальный столб				
0-1	2900	135	21-22	50	217
1-2	646	86	22-23	89	236
2-3	61	9	23-24	123	258
3-4	62	345	24-25	101	285
4-5	80	359	25-26	92	316
5-6	111	354	26-1	684	178
6-7	62	237			
7-8	108	269			
8-9	40	319			
9-10	30	0			
10-11	124	21			
11-12	85	19			
12-13	37	41			
13-14	56	344			
14-15	57	350			
15-16	52	337			
16-17	32	336			
17-18	129	347			
18-19	74	186			
19-20	74	202			
20-21	95	215			