



АГЕНТСТВО ЛЕСНОГО ХОЗЯЙСТВА КАМЧАТСКОГО КРАЯ ПРИКАЗ

23.11.2022 № 983-пр

г. Петропавловск-Камчатский

О проведении искусственного лесовосстановления

В соответствии со статьями 63.1, 83 Лесного кодекса Российской Федерации от 04.12.2006 № 200-ФЗ, Федеральным законом от 04.12.2006 № 201-ФЗ «О введении в действие Лесного кодекса Российской Федерации», приказом Минприроды России от 29.12.2021 № 1024 «Об утверждении Правил лесовосстановления, формы, состава, порядка согласования проекта лесовосстановления, оснований для отказа в его согласовании, а также требований к формату в электронной форме проекта лесовосстановления», постановлением Правительства Камчатского края от 28.04.2011 № 165-П «Об утверждении Положения об Агентстве лесного хозяйства Камчатского края» и на основании Карточки обследования участка № 16 / 2022 год при выборе способа и технологии лесовосстановления

ПРИКАЗЫВАЮ:

1. По результатам обследования участка, проведенного КГКУ «Камчатские лесничества», считать возможным проведение искусственного лесовосстановления на площади 5,4 га, имеющей местоположение: Камчатский край, Быстринский муниципальный район, Быстринское лесничество, Анавгайское участковое лесничество, квартал 154, выдел 16 в границах, указанных на схеме участка, предназначенного для искусственного лесовосстановления, согласно приложению к настоящему приказу.

2. Отделу защиты, воспроизводства и использования лесов (Духанина Н.И.) в течение двух рабочих дней с даты подписания настоящего приказа предоставить главному специалисту отдела организационно-правового обеспечения Иванову К.А. информацию для размещения на официальном сайте органов исполнительной власти Камчатского края.

3. Главному специалисту отдела организационно-правового обеспечения Иванову К.А. обеспечить размещение информации, указанной в части 2 настоящего приказа.

4. Контроль за исполнением настоящего приказа оставляю за собой.

Руководитель Агентства



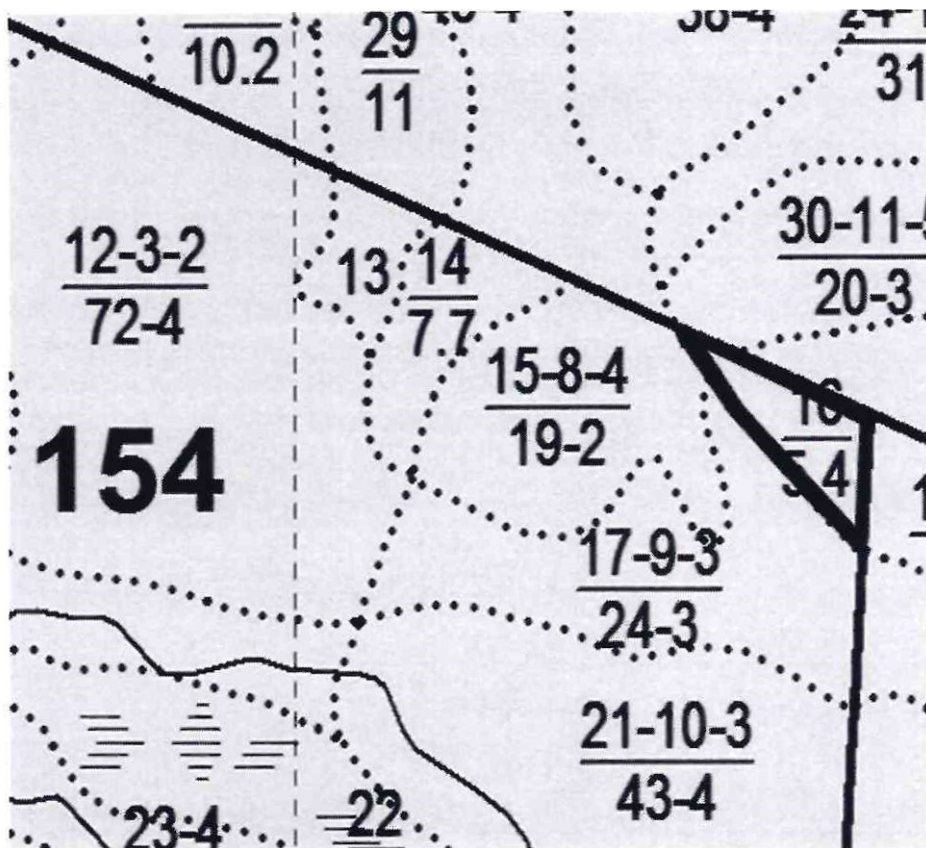
Д.Б. Щипицын

Приложение (лист 1) к приказу
Агентства лесного хозяйства
Камчатского края
от 23.11.2022 № 983-пр

СХЕМА

участка, предназначенного для искусственного лесовосстановления

Местоположение участка	Камчатский край, Быстринский район, Быстринское лесничество, Анавгайское участковое лесничество квартал 154 выдел 16
Целевое назначение лесов	Эксплуатационные леса
Площадь	5,4 га
Масштаб:	1:15 000



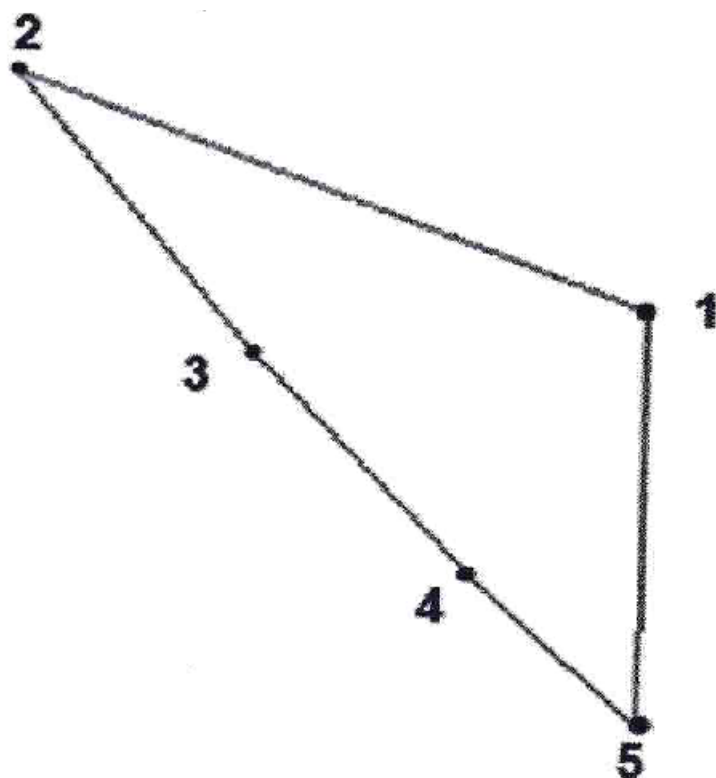
Условные обозначения	
127	Номер квартала
————	Граница квартала
$\frac{24-14-3}{32-3}$	Номер выдела - Класс возраста - Группа запаса Площадь выдела - Бонитет
.....	Граница выдела
	Граница участка, предназначенного для искусственного лесовосстановления

Приложение (лист 2) к приказу
Агентства лесного хозяйства
Камчатского края
от 23.11.2022 № 983-пр

План
участка, предназначенного для искусственного лесовосстановления

Местоположение участка	Камчатский край, Быстринский район, Быстринское лесничество, Анавгайское участковое лесничество квартал 154 выдел 16
Целевое назначение лесов	Эксплуатационные леса
Площадь	5,4 га
Масштаб:	1:5000

Инструментальная съемка:



№-№ Точек	Длина линии, м	Азимут
0	Квартальный столб	
1-2	387	294
2-3	215	144
3-4	207	140
4-5	121	136
5-1	261	2