



## АГЕНТСТВО ЛЕСНОГО ХОЗЯЙСТВА КАМЧАТСКОГО КРАЯ ПРИКАЗ

23.11.2022 № 982-пр

г. Петропавловск-Камчатский

О проведении искусственного  
лесовосстановления

В соответствии со статьями 63.1, 83 Лесного кодекса Российской Федерации от 04.12.2006 № 200-ФЗ, Федеральным законом от 04.12.2006 № 201-ФЗ «О введении в действие Лесного кодекса Российской Федерации», приказом Минприроды России от 29.12.2021 № 1024 «Об утверждении Правил лесовосстановления, формы, состава, порядка согласования проекта лесовосстановления, оснований для отказа в его согласовании, а также требований к формату в электронной форме проекта лесовосстановления», постановлением Правительства Камчатского края от 28.04.2011 № 165-П «Об утверждении Положения об Агентстве лесного хозяйства Камчатского края» и на основании Карточки обследования участка № 21 / 2022 год при выборе способа и технологии лесовосстановления

**ПРИКАЗЫВАЮ:**

1. По результатам обследования участка, проведенного КГКУ «Камчатские лесничества», считать возможным проведение искусственного лесовосстановления на площади 3,9 га, имеющей местоположение: Камчатский край, Быстринский муниципальный район, Быстринское лесничество, Анавгайское участковое лесничество, квартал 241, часть выдела 21 в границах, указанных на схеме участка, предназначенного для искусственного лесовосстановления, согласно приложению к настоящему приказу.

2. Отделу защиты, воспроизводства и использования лесов (Духанина Н.И.) в течение двух рабочих дней с даты подписания настоящего приказа предоставить главному специалисту отдела организационно-правового обеспечения Иванову К.А. информацию для размещения на официальном сайте органов исполнительной власти Камчатского края.

3. Главному специалисту отдела организационно-правового обеспечения Иванову К.А. обеспечить размещение информации, указанной в части 2 настоящего приказа.

4. Контроль за исполнением настоящего приказа оставляю за собой.

Руководитель Агентства



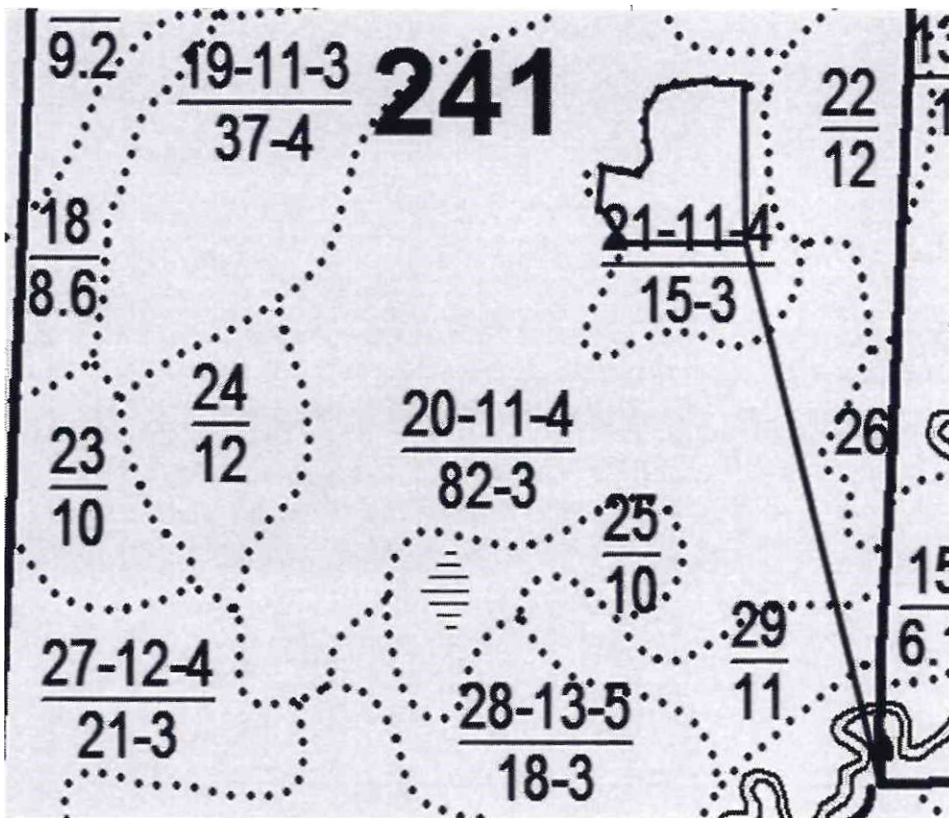
Д.Б. Щипицын

Приложение (лист 1) к приказу  
Агентства лесного хозяйства  
Камчатского края  
от 23.11.2022 № 982-пр


### СХЕМА

#### участка, предназначенного для искусственного лесовосстановления

Местоположение участка	Камчатский край, Быстринский район, Быстринское лесничество, Анавгайское участковое лесничество квартал 241 часть выдела 21
Целевое назначение лесов	Эксплуатационные леса
Площадь	3,9 га
Масштаб:	1:15 000



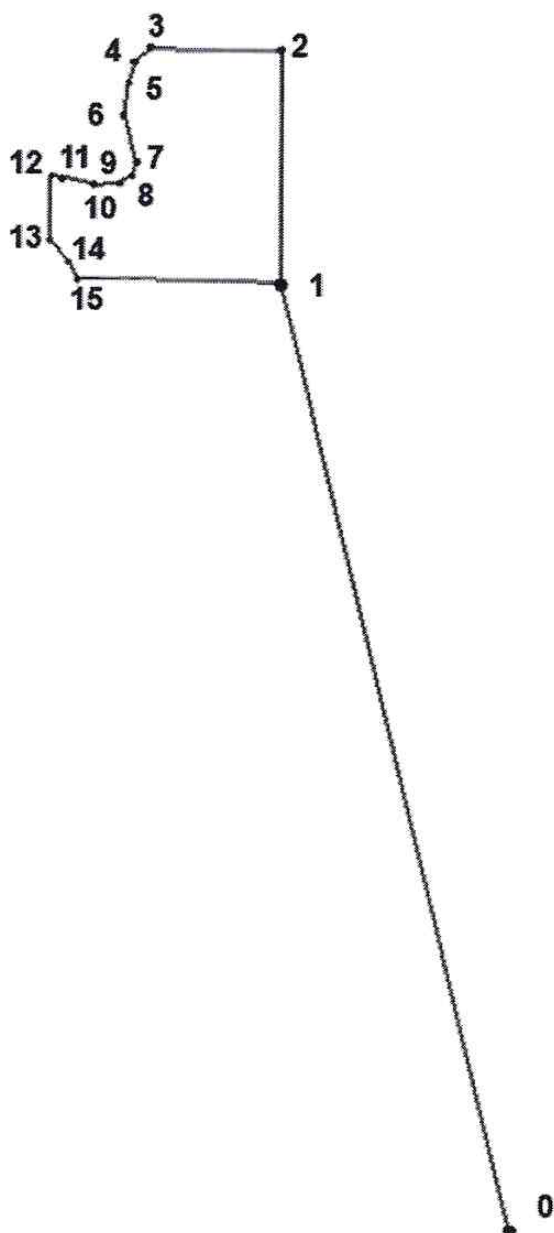
#### Условные обозначения

127	Номер квартала
—	Граница квартала
$\frac{24-14-3}{32-3}$	Номер выдела - Класс возраста - Группа запаса Площадь выдела - Бонитет
.....	Граница выдела
	Граница участка, предназначенного для искусственного лесовосстановления

Приложение (лист 3) к приказу  
Агентства лесного хозяйства  
Камчатского края  
от 23.11.2022 № 982-пр

**План**  
**участка, предназначенного для искусственного лесовосстановления**

Местоположение участка	Камчатский край, Быстринский район, Быстринское лесничество, Анавгайское участковое лесничество квартал 241 часть выдела 21
Целевое назначение лесов	Эксплуатационные леса
Площадь	3,9 га
Масштаб:	1:10 000



Инструментальная съемка

№-№ Точек	Длина линии, м	Азимут
0	Пересечение кварталов 241, 242, 252	
0-1	1100	346
1-2	260	0
2-3	148	271
3-4	20	233
4-5	28	199
5-6	33	187
6-7	59	167
7-8	12	194
8-9	17	235
9-10	26	263
10-11	37	283
11-12	19	276
12-13	71	180
13-14	36	140
14-15	19	152
15-1	232	91