

Проект лесовосстановления на лесном участке № 9 / 2022 год

Лесовосстановление: искусственное (естественное, искусственное, комбинированное)

Субъект Российской Федерации: Камчатский край

Лесной район: Камчатский таежный район

Характеристика местоположения лесного участка:

Лесничество: Елизовское

Участковое лесничество: Начикинское

Урочище:

№ Квартала: 477

№ Выдела: 12

Площадь лесного участка, га: 7,11

(исходные данные для проекта лесовосстановления: материалы обследования лесного участка при выборе способа лесовосстановления, план лесного участка, масштаб 1:10 000 прилагаются к проекту лесовосстановления)

Характеристика лесорастительных условий лесного участка:

Рельеф участка (уклон): горный склон, 3-8%

Гидрологические условия (увлажнение): заболоченность отсутствует

Почва: лугово-дерновые, увлажненные

Характеристика площадей лесного участка:

вырубка 2018-2020 годов

(вырубки, гари, прогалины, иные не занятые лесными насаждениями или предназначенные для лесовосстановления земли)

Характеристика вырубки:

Количество пней, тыс. штук/га: 0,312

Характер и размещение оставленных деревьев и кустарников (куртины, полосы, групповое, равномерное): -

Степень задернения почвы (слабая, средняя, сильная): сильная

Степень минерализации почвы (% от площади лесного участка): 0%

Состояние очистки от порубочных остатков и валежника (захламленность, м3): средняя (20 - 50 м.куб/га)

а) отсутствует (до 5 м3/га); б) слабая (5-20 м3/га); в) средняя (20-50 м3/га); г) сильная (более 50 м3/га).

Категория доступности для техники: требуется узкополосная расчистка без корчевки пней

а) доступная;

б) требуется узкополосная расчистка без корчевки пней;

в) требуется узкополосная расчистка;

г) требуется широкополосная расчистка с корчевкой пней.

Характеристика имеющихся подроста и молодняка лесных древесных пород:

Нет подроста и молодняка

Проектируемый способ лесовосстановления:

искусственное лесовосстановление (посев)

(естественное лесовосстановление, искусственное лесовосстановление, комбинированное лесовосстановление (посев, посадка))

Обоснование проектируемого способа лесовосстановления основных лесных древесных пород восстанавливаемых лесов с учетом особенностей производства работ в различных категориях защитных лесов и особо защитных участках лесов (для лесных участков, предназначенных для проведения лесовосстановления, на которых лесовосстановительные мероприятия осуществляются лицами, указанными в подпункте "а" пункта 6 Правил, государственными (муниципальными) учреждениями, указанными в подпункте "б" пункта 6 Правил)

отсутствие предварительного возобновления жизнеспособным подростом и молодняком древесных пород

Сроки и технологии (методы) выполнения работ по лесовосстановлению (для лесных участков, предназначенных для проведения лесовосстановления, на которых лесовосстановительные мероприятия осуществляются лицами, указанными в подпункте "а" пункта 6 Правил, государственными (муниципальными) учреждениями, указанными в подпункте "б" пункта 6 Правил)

Период лесовосстановления: октябрь 2022

Технология искусственного лесовосстановления:

1. Метод создания: посев (октябрь 2022)

2. Расчистка участка: полосами, расстояния между центрами полос - 5,5 м, ширина полос - 2,5 м

3. Подготовка почвы: полосами, расстояния между центрами полос - 5,5 м, ширина полос - 2,5 м

4. Срок подготовки почвы: октябрь 2022

5. Густота посева: 3600 шт./га

посев ручной, однорядный, посевное место каждые 0,5 м

6. Используемая техника: бульдозер Shantui

Сроки и технологии (методы) выполнения работ по агротехническим уходам (для лесных участков, предназначенных для проведения лесовосстановления, на которых лесовосстановительные мероприятия осуществляются лицами, указанными в подпункте "а" пункта 6 Правил, государственными (муниципальными) учреждениями, указанными в подпункте "б" пункта 6 Правил)

В связи с окончанием рубки до 1 сентября 2021 г., агротехнический уход не предусмотрен

Сроки и технологии (методы) выполнения работ по лесоводственным уходам (для лесных участков, предназначенных для проведения лесовосстановления, на которых лесовосстановительные мероприятия осуществляются лицами, указанными в подпункте "а" пункта 6 Правил, государственными (муниципальными) учреждениями, указанными в подпункте "б" пункта 6 Правил)

1. Количество лесоводственных уходов, общее: -

2. Технология: -

3. Проектируемые показатели восстанавливаемых насаждений:

приживаемость, %: 3 год - 93, 5 год - 89

4. Параметры в возрасте 5 лет (иной возраст):

количество деревьев главных пород, тыс. шт./га, всего: не менее 2160 шт./га

5. Борьба с вредителями, болезнями леса - при необходимости, при наличии обследования, в случае обнаружения признаков заражения

6. Противопожарные мероприятия: устройство минерализованной полосы по периметру участка, шириной не менее 1,4 метра (за исключением мест, имеющих естественные преграды)

Требования к используемому для лесовосстановления посадочному (посевному) материалу:

Характеристика посевного материала:

Порода: Береза каменная

Класс качества семян: 1

Селекционная категория: нормальная

Место происхождения (лесосеменной район): Камчатский край

Требования к молоднякам, площади которых подлежат отнесению к землям, на которых расположены леса, для признания работ по лесовосстановлению законченными (для лесных участков, предназначенных для проведения лесовосстановления, на которых лесовосстановительные мероприятия осуществляются лицами, указанными в подпункте "а" пункта 6 Правил, государственными (муниципальными) учреждениями, указанными в подпункте "б" пункта 6 Правил):

Порода: Береза каменная

Возраст, лет: 12

Количество деревьев основных лесных древесных пород, тыс. штук/га: 1,8

Средняя высота, м: 1,1

Объем работ по лесовосстановлению (площадь лесовосстановления, га) (для лесных участков, предназначенных для проведения лесовосстановления, на которых лесовосстановительные мероприятия осуществляются лицами, указанными в подпункте "а" пункта 6 Правил, государственными (муниципальными) учреждениями, указанными в подпункте "б" пункта 6 Правил)

7,11

Проектируемый объем работ по лесовосстановлению (для лесных участков, предназначенных для проведения лесовосстановления, на которых лесовосстановительные мероприятия осуществляются лицами, указанными в подпункте "а" пункта 6 Правил, государственными (муниципальными) учреждениями, указанными в подпункте "б" пункта 6 Правил):

площадь лесовосстановления, га: 7,11

количество жизнеспособных растений основных лесных древесных пород, тыс. штук /га: 2,16

количество жизнеспособных растений основных лесных древесных пород на всей площади, тыс. штук /га: 15,358

Исполнитель работ по лесовосстановлению:

представитель ООО "Газпром добыча
Ноябрьск" по доверенности № 66 от
01.01.2022

Должность (При наличии)

Подпись

Бондаренко И.Г.
(Фамилия, имя, отчество - последнее
при наличии)

27.09.2022

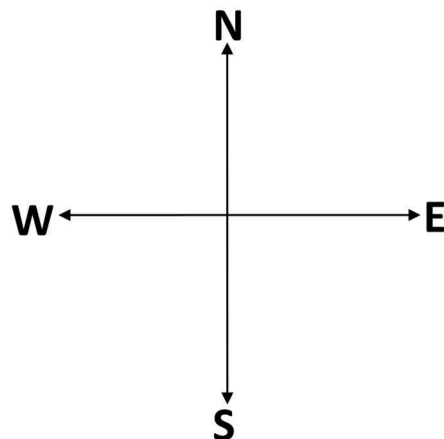
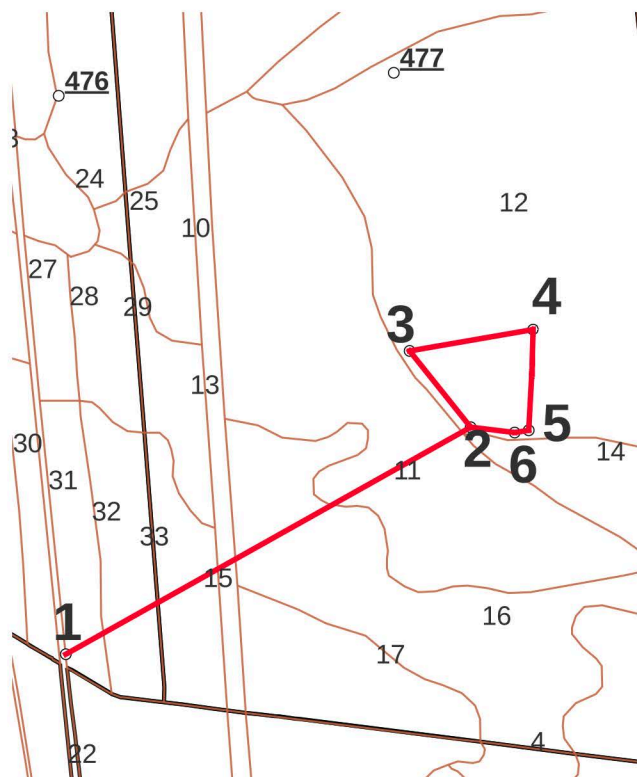
Число, месяц, год

**Схема участка предназначенного для искусственного
лесовосстановления**

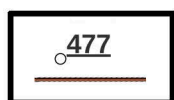
Местоположение участка: Камчатский край, Елизовский муниципальный район, Елизовское лесничество, Начикинское участковое лесничество, квартал 477, выдел 12

Площадь участка: 7,11 га

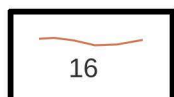
Масштаб 1:25000



Условные обозначения:



Номер, граница квартала



Номер, граница выдела



Линии привязки и номера поворотных точек

Исполнитель:

Представитель 000 "Газпром добыча Ноябрьск" по доверенности
№ 66 от 01.01.2022
Богдаренко И.Г.

Согласовано:

000 "Газпром недра"

Данные инструментальной съемки участка

Номер точки	Азимут, °	Длина, м
1-2	60,70	1352,1
2-3	321,14	283,8
3-4	80,24	364,5
4-5	182,51	293,1
5-6	261,65	41,5
6-2	276,88	130,7

Координаты в WGS-84

Номер точки	Широта	Долгота
1	53°39'26.13"	157°37'50.33"
2	53°39'47.47"	157°38'54.54"
3	53°39'54.64"	157°38'44.9"
4	53°39'56.64"	157°39'4.45"
5	53°39'47.18"	157°39'3.75"
6	53°39'46.97"	157°39'1.52"

(Ф.И.О.)

(подпись, МП)



**АГЕНТСТВО
ЛЕСНОГО ХОЗЯЙСТВА
КАМЧАТСКОГО КРАЯ**

Ул. Чубарова, д. 18,
Г. Петропавловск-Камчатский, 683006
Тел.: (4152) 25-83-74; факс: (4152) 25-83-70
Эл. Почта: green@kamgov.ru

Представителю по доверенности
ООО «Газпром добыча Ноябрьск»
БОНДАРЕНКО И.Г.

bondivan86@mail.ru

[Дата регистрации]	№	[Номер документа]
№	2236923834	от 24.10.2022

О согласовании проекта искусственного
лесовосстановления

УВЕДОМЛЕНИЕ

Агентство лесного хозяйства Камчатского края (далее – Агентство) рассмотрело представленный после внесения исправлений в части координат поворотных точек проектируемого участка проект искусственного лесовосстановления № 9/2022 от 24.10.2022 на территории Елизовского лесничества, Начикинского участкового лесничества, в квартале 477 выделе 12 по обязательствам ООО «Газпром добыча Ноябрьск» на площади 7,1100 га (далее – проект) и уведомляет Вас о его согласовании. В срок, установленный пунктом 7 приложения 2 к Приказу Минприроды России от 29.12.2021 № 1024 «Об утверждении Правил лесовосстановления, формы, состава, порядка согласования проекта лесовосстановления, оснований для отказа в его согласовании, а также требований к формату в электронной форме проекта лесовосстановления» проект будет размещен на странице Агентства на сайте Правительства Камчатского края во вкладке «Лесное хозяйство», разделе «Компенсационное лесовосстановление».

Перед началом работ по лесовосстановлению и после окончания проведения работ Вам необходимо уведомить КГКУ «Камчатские лесничества» о планируемой дате их начала и завершения для осуществления контроля за проведением работ и мероприятий по осмотру участка и приёмке работ.

Руководитель Агентства

[горизонтальный штамп
подписи 1]

Д.Б. Щипицын