

УТВЕРЖДАЮ:

Должность

Руководитель Агентства лесного хозяйства Камчатского края

Ф.И.О

Игнатьев Д.Б.

Дата

04.10.2022



Акт

лесопатологического обследования № *2022-30*

лесных насаждений *Милюковского*

(лесничества)

Камчатского края

(субъекта Российской Федерации)

Способ лесопатологического обследования:

1. Визуальный

☒

2. Инструментальный

☐

Место проведения

Участковое лесничество	Урочище (дача)	Квартал	Выдел	Площадь выдела, га.	Лесопатологический выдел	Площадь лесопатологического выдела, га.
<i>Долиновское (часть 1)</i>	<i>-</i>	<i>56</i>	<i>30</i>	<i>15,0</i>	<i>-</i>	<i>-</i>
			<i>33</i>	<i>55,0</i>	<i>-</i>	<i>-</i>

Лесопатологическое обследование проведено на общей площади *70,0* га.

Кадастровый номер участка:

-

(для участков, предоставленных в постоянное (бессрочное) пользование, аренду)

Документ о праве пользования:

-

(тип документа о праве пользования, дата, номер, вид разрешенного использования лесов)

1. Визуальное лесопатологическое обследование

Наземное

☒

Дистанционное

☐

1.1. На площади 70,0 га фактическая таксационная характеристика лесного насаждения соответствует (не соответствует) таксационному описанию (нужное подчеркнуть).

Причины несоответствия _____

Ведомость участков с выявленными несоответствиями приведена в приложении 1 к Акту.

1.2. Лесные насаждения с нарушенной и утраченной устойчивостью выявлены на площади 70,0 га:

Участковое лесничество	Урочище (дача)	Квартал	Выдел	Площадь (га) насаждений:		Причина ослабления, повреждения
				с нарушенной устойчивостью	с утраченной устойчивостью	
1	2	3	4	5	6	7
Долиновское (часть 1)	-	56	30	15	-	Погодные условия, гнили стволовые
			33	55	-	Погодные условия, некрозно-раковые заболевания стволов, гнили стволовые
Итого				70		

Состояние обследованных лесных насаждений приведено в приложениях 1.1-1.4 к Акту в зависимости от метода проведения ЛПО.

1.3. В обследованных лесных участках прогнозируется:

Прогноз	Площадь, га
1	2
Ослабление лесных насаждений	70
Усыхание лесных насаждений различной степени	-
Развитие очагов вредных организмов	-

4. Обнаружено загрязнение лесного участка отходами и выбросами: промышленными ☐
бытовыми ☐

Вид загрязнения	Размеры загрязнения			Объем, куб. м	Площадь загрязнения, га
	длина, м	ширина, м	высота, м		
1	2	3	4	5	6
-	-	-	-	-	-
-	-	-	-	-	-

ЗАКЛЮЧЕНИЕ

Оценка текущего санитарного и лесопатологического состояния лесных насаждений, назначенные профилактические мероприятия по защите лесов, заключение о необходимости проведения инструментального ЛПО.

Участковое лесничество	Урочище (дача)	Квартал	Выдел	Площадь выдела, га	Лесопатологический выдел	Площадь лесопатологического выдела, га	Вид мероприятия	Рекомендуемый срок проведения мероприятия
1	2	3	4	5	6	7	8	9
Долиновское (часть 1)	-	56	30	15,0	-	-	-	-
			33	55,0	-	-	-	-

В квартале 56 выдел 30 насаждения с нарушенной устойчивостью. Насаждение ослабленное (СКС - 1,90), вследствие действия неблагоприятных погодных факторов и стволовых гнилей. Рекомендуется наблюдение за санитарным и лесопатологическим состоянием.

В квартале 56 выдел 33 насаждения с нарушенной устойчивостью. Насаждение ослабленное (СКС - 1,80), вследствие действия неблагоприятных погодных факторов, стволовых гнилей и некрозно-раковых заболеваний стволов. Рекомендуется наблюдение за санитарным и лесопатологическим состоянием.

Дата проведения обследования " 30 " 08 20 22 г.

Исполнитель работ по проведению лесопатологических обследований:

Фамилия, имя, отчество (при наличии) Ворона Игорь Алексеевич

Организация ФБУ "Рослесозащита" - "ЦЗЛ Хабаровского края"

Должность ведущий инженер отдела ЗЛ и ГЛПМ

Подпись  Телефон 8(4212) 48-40-12

Результаты проведения лесопатологических обследований лесных насаждений

за август 20 22

Субъект Российской Федерации
Участковое лесничество

Камчатского края

Лесничество (лесопарк)

Мильковское

Долиновское (часть I)

Урочище (лесная дача)

-

Номер квартала	Номер выдела	Площадь выдела, га	Целевое назначение лесов	Категория защитных лесов	ОЗУ	Номер лесопатологического выдела	Площадь лесопатологического выдела, га	Таксационная характеристика лесного насаждения									Число деревьев на временной пробной площади, шт.	Распределение деревьев по категориям состояния, % от запаса														Причина ослабления, повреждения	Подлежит рубке, % от запаса	Назначенные мероприятия	
								состав	порода	возраст	средняя высота, м	средний диаметр, см	тип леса	полнота	бонитет	запас, куб. м/га		без признаков ослабления		ослабленные		сильно ослабленные		усыхающие		свежий сухой	свежий ветровал	свежий бурелом	старый сухой	старый ветровал	старый бурелом			вид	площадь, га
																		Н	Р	Н	Р	Н	Р	Н	Р										
1	2	3	4	5	6	7	8	9	10	11	12	13	14	15	16	17	18	19	20	21	22	23	24	25	26	27	28	29	30	31	32	33	34	35	36
56	30	15	Защитные леса	Нерестозащитные полосы лесов	-	-	-	8.П2ББ	Л	190	20	32	ЛКРД	0,6	4	170	-	47	0	24	0	21	0	8	0	0	0	0	0	0	0	Погодные условия, гнили стволы	-	-	-
									ББ	60	15	18					-	51	0	20	0	17	0	12	0	0	0	0	0	0	0	Погодные условия, гнили стволы	-		
56	33	55	Защитные леса	Нерестозащитные полосы лесов	-	-	-	6.П2Е2ББ	Л	220	28	48	ЛКРД	0,7	2	280	-	55	0	20	0	15	0	10	0	0	0	0	0	0	0	Погодные условия, гнили стволы	-	-	-
									Е	160	20	26					-	48	0	31	0	14	0	7	0	0	0	0	0	0	Погодные условия, некрозно-раковые заболевания стволов	-			
									ББ	90	20	24					-	51	0	24	0	19	0	6	0	0	0	0	0	0	0	Погодные условия, гнили стволы	-		

Условные обозначения: Н- деревья не подлежат рубке; Р - деревья подлежат рубке.

Исполнитель работ по проведению лесопатологического обследования:

Фамилия, имя и отчество (при наличии)

Ворона И.А.

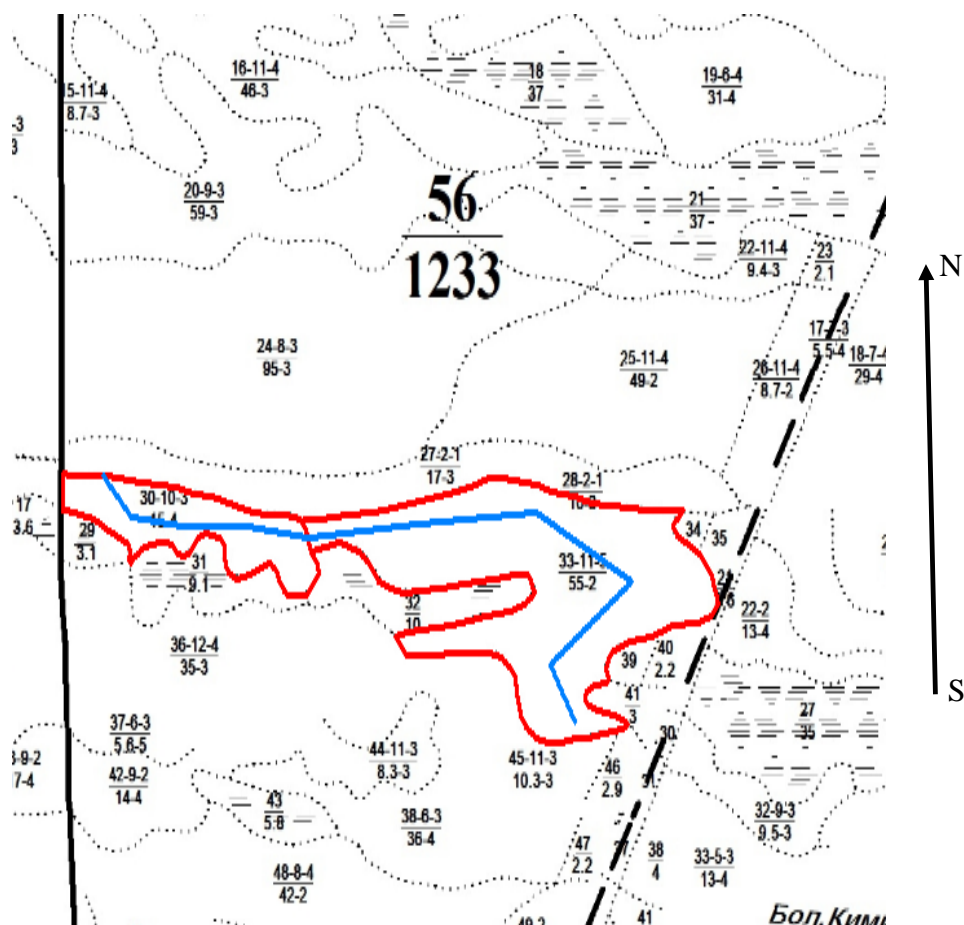
Подпись

Дата составления документа





" 23 " 09 20 22 г.

Абрис участка

М 1:25000



Условные обозначения

	- обследуемый участок		- граница квартала		- граница выдела
	- ходовая линия				

Исполнитель работ по проведению лесопатологического обследования:

Фамилия, имя и

отчество (при наличии)

Ворона И.А.

Подпись



Дата составления документа

23.09.2022 г.