

УТВЕРЖДАЮ:

Должность Руководитель Агентства лес-
ного хозяйства Камчатского края
Ф.И.О Ишеников А.В.
Дата 04.10.2022

Акт

лесопатологического обследования № 002-22

лесных насаждений Ключевского (лесничества)
Камчатского края (субъекта Российской Федерации)

Способ лесопатологического обследования: 1. Визуальный ☒ X
2. Инструментальный ☐

Место проведения

Участковое лесничество	Урочище (дача)	Квартал	Выдел	Площадь выдела, га.	Лесопато- логический выдел	Площадь лесопатологи- ческого выдела, га.
Козыревское (часть 1)	-	73	8	17	-	-
			9	19	-	-
			11	38	-	-

Лесопатологическое обследование проведено на общей площади 74,0 га.

Кадастровый номер участка: _____
(для участков, предоставленных в постоянное (бессрочное) пользование, аренду)

Документ о праве пользования: _____
(тип документа о праве пользования, дата, номер, вид разрешенного использования лесов)

1. Визуальное лесопатологическое обследование

Наземное



Дистанционное



1.1. На площади 74,0 га фактическая таксационная характеристика лесного насаждения соответствует (не соответствует) таксационному описанию (нужное подчеркнуть).

Причины несоответствия

-

Ведомость участков с выявленными несоответствиями приведена в приложении 1 к Акту.

1.2. Лесные насаждения с нарушенной и утраченной устойчивостью выявлены на площади 74,0 га:

Участковое лесничество	Урочище (дача)	Квартал	Выдел	Площадь (га) насаждений:		Причина ослабления, повреждения
				с нарушенной устойчивостью	с утраченной устойчивостью	
1	2	3	4	5	6	7
Козыревское (часть 1)	-	73	8	17,0	-	гнили стволовые, погодные условия
			9	19,0	-	гнили стволовые, погодные условия
			11	38,0	-	гнили стволовые, погодные условия
Итого				74,0		

Состояние обследованных лесных насаждений приведено в приложениях 1.1-1.4 к Акту в зависимости от метода проведения ЛПО.

1.3. В обследованных лесных участках прогнозируется:

Прогноз	Площадь, га
1	2
Ослабление лесных насаждений	-
Усыхание лесных насаждений различной степени	74,0
Развитие очагов вредных организмов	-

4. Обнаружено загрязнение лесного участка отходами и выбросами: промышленными ☐
бытовыми ☐

Вид загрязнения	Размеры загрязнения			Объём, куб. м	Площадь загрязнения, га
	длина, м	ширина, м	высота, м		
1	2	3	4	5	6
-	-	-	-	-	-

ЗАКЛЮЧЕНИЕ

Оценка текущего санитарного и лесопатологического состояния лесных насаждений, назначенные профилактические мероприятия по защите лесов, заключение о необходимости проведения инструментального ЛПО.

Участковое лесничество	Урочище (дача)	Квартал	Выдел	Площадь выдела, га	Лесопатологический выдел	Площадь лесопатологического выдела, га	Вид мероприятия	Рекомендуемый срок проведения мероприятия
1	2	3	4	5	6	7	8	9
Козыревское (часть 1)	-	73	8	17,0	-	-	-	-
			9	19,0	-	-	-	-
			11	38,0	-	-	-	-

В квартале 73 выдел 8 насаждения с нарушенной устойчивостью. Насаждение ослабленное (СКС - 2,15), вследствие действия неблагоприятных погодных факторов и стволовых гнилей.

Рекомендуется наблюдение за санитарным и лесопатологическим состоянием.

В квартале 73 выдел 9 насаждения с нарушенной устойчивостью. Насаждение ослабленное (СКС - 2,09), вследствие действия неблагоприятных погодных факторов и стволовых гнилей.

Рекомендуется наблюдение за санитарным и лесопатологическим состоянием.

В квартале 73 выдел 11 насаждения с нарушенной устойчивостью. Насаждение ослабленное (СКС - 2,07), вследствие действия неблагоприятных погодных факторов и стволовых гнилей.

Рекомендуется наблюдение за санитарным и лесопатологическим состоянием.

Дата проведения обследования " 01 " 09 20 22 г.

Исполнитель работ по проведению лесопатологических обследований:

Фамилия, имя, отчество (при наличии) Ворона Игорь Алексеевич

Организация ФБУ "Рослесозащита" - "ЦЗЛ Хабаровского края"

Должность Ведущий инженер отдела ЗЛ и ГЛПМ

Подпись



Телефон

8(4212) 48-40-12

Результаты проведения лесопатологических обследований лесных насаждений

за сентябрь 20 22

Субъект Российской Федерации
Участковое лесничество

Камчатский край
Козыревское (часть 1)

Лесничество (лесопарк)
Урочище (лесная дача)

Ключевское

Номер квартала	Номер выдела	Площадь выдела, га	Целевое назначение лесов	Категория защитных лесов	ОЗУ	Номер лесопатологического выдела	Площадь лесопатологического выдела, га	Таксационная характеристика лесного насаждения									Число деревьев на временной пробной площади, шт.	Распределение деревьев по категориям состояния, % от запаса																Причина ослабления, повреждения	Подлежит рубке, % от запаса	Назначенные мероприятия	
								состав	порода	возраст	средняя высота, м	средний диаметр, см	тип леса	полнота	бонитет	запас, куб. м/га		без признаков ослабления		ослабленные		сильно ослабленные		усыхающие		свежий сухойстой	свежий ветровал	свежий бурелом	старый сухойстой	старый ветровал	старый бурелом	вид	площадь, га				
																		Н	Р	Н	Р	Н	Р	Н	Р												
1	2	3	4	5	6	7	8	9	10	11	12	13	14	15	16	17	18	19	20	21	22	23	24	25	26	27	28	29	30	31	32	33	34	35	36		
73	8	17	Эксплуатационные леса	-	-	-	-	5Л2Е2ББ1ОС	Л	220	22	32	ЛКРД	0,6	4	180	-	33		26		25		11						5			Погодные условия	-	-	-	
									Е	170	16	22					-	25		30		25		15		5						Гнили стволовые	-				
									ББ	90	18	26					-	50		30		20										Гнили стволовые	-				
									ОС	80	21	28					-	50		30		20										Гнили стволовые	-				
73	9	19	Эксплуатационные леса	-	-	-	-	4Л2Е2ББ2ОС	Л	240	22	30	ЛКРД	0,5	4	150	-	33		26		25		11						5			Погодные условия	-	-	-	
									Е	170	16	24					-	25		30		25		15						5			Гнили стволовые	-			
									ББ	100	18	28					-	50		30		20											Гнили стволовые	-			
									ОС	90	20	28					-	50		30		20											Гнили стволовые	-			
73	11	38	Эксплуатационные леса	-	-	-	-	5Л2Е2ББ1ОС	Л	220	22	32	ЛКРД	0,6	4	180	-	39		25		20		11						5			Погодные условия	-	-	-	
									Е	170	16	22					-	30		29		25		11		5							Гнили стволовые	-			
									ББ	90	18	26					-	50		29		21											Гнили стволовые	-			
									ОС	80	21	28					-	50		30		20											Гнили стволовые	-			

Условные обозначения: Н- деревья не подлежат рубке; Р - деревья подлежат рубке.

Исполнитель работ по проведению лесопатологического обследования:

Фамилия, имя и отчество (при наличии)

Ворона И.А.

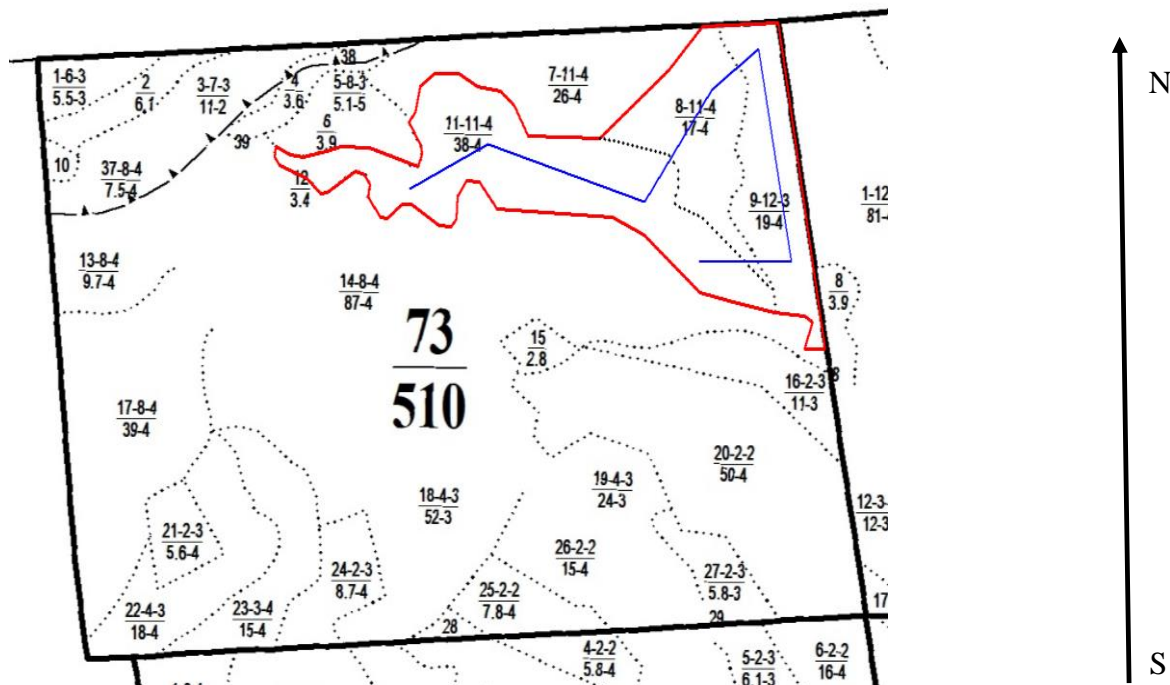
Подпись

Дата составления документа





" 23 " 09 20 22 г.

Абрис участка

Масштаб 1:25000



Условные обозначения

	-	обследуемый участок		-	граница квартала		-	граница выдела
		маршрутный ход						

Исполнитель работ по проведению лесопатологического обследования:

Фамилия, имя и
отчество (при наличии)

Ворона И.А.

Подпись



Дата составления документа

23.09.2022 г.