

УТВЕРЖДАЮ:

Должность Руководитель Агентства лесного
хозяйства Камчатского края
Ф.И.О. Щипеев А.В.
Дата 04.10.2022

Акт

лесопатологического обследования № 2022-26

лесных насаждений Ключевского (лесничества)
Камчатского края (субъекта Российской Федерации)

Способ лесопатологического обследования: 1. Визуальный ☒
2. Инструментальный ☐

Место проведения

Участковое лесничество	Урочище (дача)	Квартал	Выдел	Площадь выдела, га.	Лесопато- логический выдел	Площадь лесопатологи- ческого выдела, га.
Козыревское (часть 1)	-	54	7	58,0	7(1)	19,4

Лесопатологическое обследование проведено на общей площади 19,4 га.

Кадастровый номер участка: -
(для участков, предоставленных в постоянное (бессрочное) пользование, аренду)

Документ о праве пользования: -
(тип документа о праве пользования, дата, номер, вид разрешенного использования лесов)

1. Визуальное лесопатологическое обследование

Наземное



Дистанционное



1.1. На площади 19,4 га фактическая таксационная характеристика лесного насаждения соответствует (не соответствует) таксационному описанию (нужное подчеркнуть).

Причины несоответствия давность лесоустройства

Ведомость участков с выявленными несоответствиями приведена в приложении 1 к Акту.

1.2. Лесные насаждения с нарушенной и утраченной устойчивостью выявлены на площади 19,4 га:

Участковое лесничество	Урочище (дача)	Квартал	Выдел	Площадь (га) насаждений:		Причина ослабления, повреждения
				с нарушенной устойчивостью	с утраченной устойчивостью	
1	2	3	4	5	6	7
Козыревское (часть 1)	-	54	7	19,4	-	Гнили стволовые, погодные условия
Итого				19,4		

Состояние обследованных лесных насаждений приведено в приложениях 1.1-1.4 к Акту в зависимости от метода проведения ЛПО.

1.3. В обследованных лесных участках прогнозируется:

Прогноз	Площадь, га
1	2
Ослабление лесных насаждений	-
Усыхание лесных насаждений различной степени	19,4
Развитие очагов вредных организмов	-

4. Обнаружено загрязнение лесного участка отходами и выбросами: промышленными ☐
бытовыми ☐

Вид загрязнения	Размеры загрязнения			Объём, куб. м	Площадь загрязнения, га
	длина, м	ширина, м	высота, м		
1	2	3	4	5	6
-	-	-	-	-	-

ЗАКЛЮЧЕНИЕ

Оценка текущего санитарного и лесопатологического состояния лесных насаждений, назначенные профилактические мероприятия по защите лесов, заключение о необходимости проведения инструментального ЛПО.

Участковое лесничество	Урочище (дача)	Квартал	Выдел	Площадь выдела, га	Лесопатологический выдел	Площадь лесопатологического выдела, га	Вид мероприятия	Рекомендуемый срок проведения мероприятия
1	2	3	4	5	6	7	8	9
Козыревское	-	54	7	58	7(1)	19,4	-	-

В квартале 54 выдел 7 (1) насаждения с нарушенной устойчивостью. Насаждение сильно ослабленное (СКС- 2,81), вследствие действия неблагоприятных погодных факторов и стволовых гнилей.

Рекомендуется наблюдение за санитарным и лесопатологическим состоянием.

Дата проведения обследования " 01 " 09 20 22 г.

Исполнитель работ по проведению лесопатологических обследований:

Фамилия, имя, отчество (при наличии) Ворона Игорь Алексеевич

Организация ФБУ "Рослесозащита" - "ЦЗЛ Хабаровского края"

Должность ведущий инженер отдела ЗЛ и ГЛПМ

Подпись



Телефон

8(4212) 48-40-12

Ведомость участков леса с выявленными несоответствиями таксационным описаниям

Субъект Российской Федерации Камчатский край Лесничество (лесопарк) Ключевское
Участковое лесничество Козыревское (часть 1) Урочище (лесная дача) -


Год проведения лесоустройства	Номер квартала	Номер выдела	Площадь выдела, га	Целевое назначение лесов	Категория защитных лесов	ОЗУ	Источник данных	Номер лесопатологического	Площадь лесопатологического выдела, га	Таксационная характеристика								Заложено пробных площадей		
										состав	порода	возраст, лет	средняя высота, м	средний диаметр, см	тип леса	полнота	бонитет	запас, кубм/га	количество, шт.	Общая площадь, га
2002	54	7	58,0	Эксплуатационные леса	-	-	ТО	Х	Х	4ЛЗЕЗББ	Л	260	22	40	ЛКРД	0,5	4	130	-	-
											Е	180	16	24						
											ББ	100	16	24						
							Ф	7(1)	19,4	6ЕЗББ1Л	Е	90	15	18	ЕХМПР	0,4	4	110		
											ББ	80	18	20						
											Л	250	25	34						

Условные обозначения

ТО – таксационные описания

Ф - фактическая характеристика лесного насаждения

Исполнитель работ по проведению лесопатологического обследования:

Фамилия, имя и отчество (при наличии) Ворона И.А. Подпись 

Результаты проведения лесопатологических обследований лесных насаждений
за сентябрь 20 22

Субъект Российской Федерации Камчатский край Лесничество (лесопарк) Ключевское
Участковое лесничество Козыревское (часть 1) Урочище (лесная дача) -

Номер квартала	Номер выдела	Площадь выдела, га	Целевое назначение лесов	Категория защитных лесов	ОЗУ	Номер лесопатологического выдела	Площадь лесопатологического выдела, га	Таксационная характеристика лесного насаждения									Число деревьев на временной пробной площади, шт.	Распределение деревьев по категориям состояния, % от запаса												Причина ослабления, повреждения	Подлежит рубке, % от запаса	Назначенные мероприятия					
								состав	порода	возраст	средняя высота, м	средний диаметр, см	тип леса	полнота	бонитет	запас, куб. м/га		без признаков ослабления		ослабленные		сильно ослабленные		усахающие		свежий сухойстой	свежий ветровал	свежий бурелом	старый сухойстой			старый ветровал	старый бурелом	вид	площадь, га		
																		Н	Р	Н	Р	Н	Р	Н	Р												
1	2	3	4	5	6	7	8	9	10	11	12	13	14	15	16	17	18	19	20	21	22	23	24	25	26	27	28	29	30	31	32	33	34	35	36		
54	7	58	Эксплуатационные леса	·	·	7(1)	19,4	6ЕЗББ1Л	Е	90	15	18	ЕХМПР	0,4	4	110	-	11	0	26	0	32	0	27	0	0	0	0	0	2	0	2	Гнили стволовые	-	-	-	
										ББ	80	18		20				-	8	0	62	0	21	0	6	0	0	0	0	0	3	0	0	Гнили стволовые			-
										Л	250	25		34				-	0	0	22	0	11	0	26	0	7	0	0	26	0	8	Погодные условия	-			

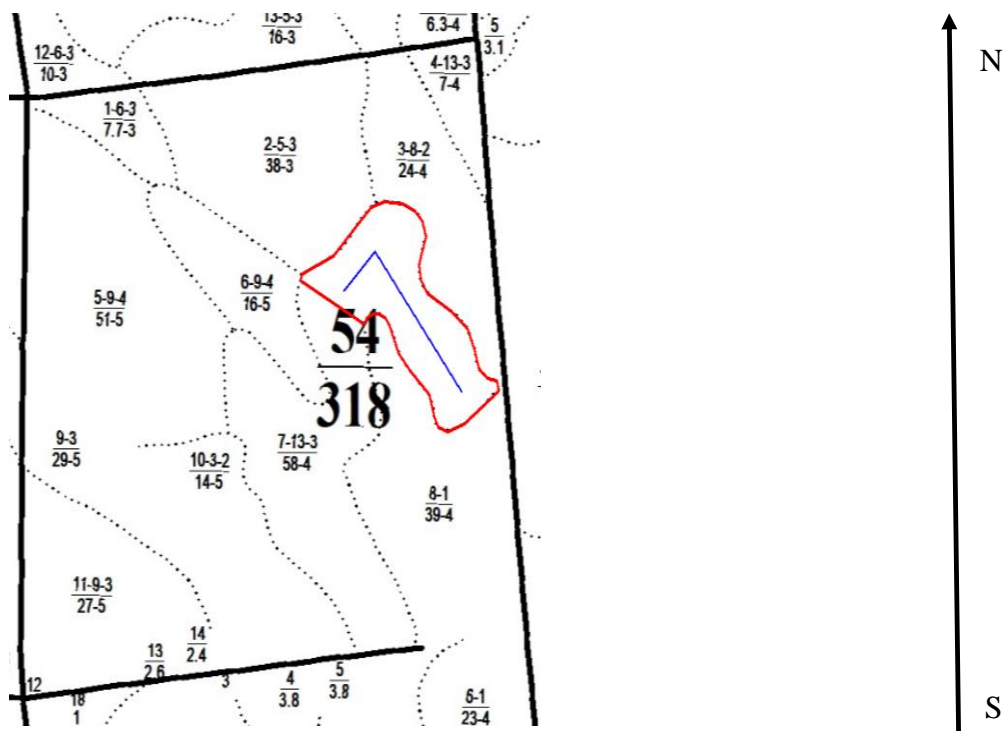
Условные обозначения: Н- деревья не подлежат рубке; Р - деревья подлежат рубке.

Исполнитель работ по проведению лесопатологического обследования:
Фамилия, имя и отчество (при наличии) Ворона И.А. Подпись





Дата составления документа " 23 " 09 20 22 г.

Абрис участка

Масштаб 1:25000



Условные обозначения

	- обследуемый участок		- граница квартала		- граница выдела
	- маршрутный ход				

Пространственное размещение лесопатологических выделов

(включается в Акт при выделении лесопатологических выделов, для указания пространственного расположения поврежденных и погибших насаждений)

Номера точек	Координаты		Длина, м
	Е (долгота)	Н (широта)	
1	160.05063805°	56.06418819°	23
2	160.05069566°	56.06439415°	122
3	160.05238249°	56.06494912°	119
4	160.05354977°	56.06579253°	89
5	160.05439993°	56.06643352°	48
6	160.05511514°	56.06660221°	61
7	160.05608675°	56.06652799°	46
8	160.05672100°	56.06631882°	44
9	160.05715958°	56.06600844°	53
10	160.05736199°	56.06554963°	60
11	160.05711909°	56.06503008°	41

12	160.05697065°	56.06467248°	51
13	160.05707861°	56.06422041°	48
14	160.05742272°	56.06383581°	103
15	160.05871820°	56.06326398°	76
16	160.05957511°	56.06277817°	77
17	160.05995296°	56.06211694°	66
18	160.06019776°	56.06154068°	42
19	160.06065208°	56.06126179°	31
20	160.06113788°	56.06118982°	33
21	160.06125484°	56.06089968°	160
22	160.05941282°	56.05989771°	62
23	160.05850194°	56.05966493°	36
24	160.05798577°	56.05980662°	36
25	160.05778335°	56.06011025°	77
26	160.05753033°	56.06078835°	98
27	160.05653847°	56.06146646°	74
28	160.05588061°	56.06202311°	103
29	160.05537456°	56.06290363°	27
30	160.05512154°	56.06309593°	22
31	160.05481791°	56.06319714°	20
32	160.05450416°	56.06319714°	25
33	160.05418029°	56.06306557°	22
34	160.05402359°	56.06289057°	256

Исполнитель работ по проведению лесопатологического обследования:

Фамилия, имя и

отчество (при наличии) Ворона И.А.

Подпись



Дата составления документа

23.09.2022 г.