

УТВЕРЖДАЮ:

Должность

*Руководитель Агентства лесного хозяйства Камчатского края*

Ф.И.О

*Шинельник Я.Б.*

Дата

*04.10.2022*

Акт

лесопатологического обследования

№

*2022-25*

лесных насаждений

*Елизовского*

(лесничества)

*Камчатского края*

(субъекта Российской Федерации)

Способ лесопатологического обследования:

1. Визуальный

2. Инструментальный

X

Место проведения

Участковое лесничество	Урочище (дача)	Квартал	Выдел	Площадь выдела, га.	Лесопатологический выдел	Площадь лесопатологического выдела, га.
<i>Елизовское часть-1</i>	-	<i>267</i>	<i>10</i>	<i>36,0</i>	-	-

Лесопатологическое обследование проведено на общей площади 36,0 га.

Кадастровый номер участка:

-  
(для участков, предоставленных в постоянное (бессрочное) пользование, аренду)

Документ о праве пользования:

-

(тип документа о праве пользования, дата, номер, вид разрешенного использования лесов)

2. Инструментальное обследование лесного участка

2.1. Лесничество Елизовское Участковое лесничество Елизовское часть-1  
Урочище (дача) - Квартал 267 Выдел 10 Лесопатологический выдел -  
Наличие ограничений или особенности участка, влияющие на назначение СОМ:

Существует угроза возникновения пожарной опасности.

(отметка о наличии ООПТ, ОЗУ, водоохранной зоны, радиоактивного загрязнения лесов, угрозы возникновения очагов вредных организмов или пожарной опасности в лесах)

2.2. Фактическая таксационная характеристика лесного насаждения Соответствует (не соответствует)  
таксационному описанию (нужное подчеркнуть). Причины несоответствия:  
повреждение насаждений пожарами

Ведомость насаждений с выявленными несоответствиями таксационным описаниям приведена в приложении 1 к Акту.

2.3. Состояние насаждений: с нарушенной устойчивостью (средневзвешенная категория состояния  $\geq 1,51$ – $\leq 4,50$ )  
с утраченной устойчивостью (средневзвешенная категория состояния  $\geq 4,51$ )  
устойчивое (средневзвешенная категория состояния  $< 1,50$ )

X

2.4. Причины ослабления, повреждения, средневзвешенная категория состояния насаждения:  
Устойчивый низовой пожар более 10 лет . Средневзвешенная категория состояния насаждения- 5

2.4.1. Заселено (отработано) стволовыми вредителями

Вид вредителя	Порода	Встречаемость заселённых деревьев, % от запаса породы	Встречаемость отработанных деревьев, % от запаса породы	Степень заселения лесного насаждения (слабая, средняя, сильная)
1	2	3	4	5
-	-	-	-	-

2.4.2. Повреждено огнём

Вид пожара	Порода	Состояние корневых лап		Состояние корневой шейки		Высушивание луба		Обугленность древесины более 1/3 высоты ствола	
		процент повреждённых огнём корней	процент деревьев с данным повреждением	Обугленность древесины корневой шейки по окружности (1/4; 2/4; 3/4; более 3/4)	процент деревьев с данным повреждением	по окружности (1/4; 2/4; 3/4; более 3/4)	процент деревьев с данным повреждением	по окружности ствола (менее 1/2; более 1/2)	процент деревьев с данным повреждением
1	2	3	4	5	6	7	8	9	10
-	-	-	-	-	-	-	-	-	-

2.4.3. Поражено болезнями

Болезнь/ возбудитель	Порода	Встречаемость, % от запаса насаждения	Степень поражения лесного насаждения (слабая, средняя, сильная)
-	-	-	-

2.5. Выборке подлежит 100 % деревьев (указывается общий % запаса деревьев, подлежащий рубке, от общего запаса насаждения),  
в том числе:  
без признаков ослабления 0 % (причины назначения) \_\_\_\_\_  
ослабленных 0 % (причины назначения) \_\_\_\_\_  
сильно ослабленных 0 % (причины назначения) \_\_\_\_\_  
усыхающих 0 % (причины назначения) \_\_\_\_\_  
    свежего сухостоя 0 %, \_\_\_\_\_  
    свежего ветровала 0 % \_\_\_\_\_  
    свежего бурелома 0 % \_\_\_\_\_  
    старого сухостоя 79 % \_\_\_\_\_  
    старого ветровала 21 % \_\_\_\_\_  
    старого бурелома 0 % \_\_\_\_\_

2.6. Полнота лесного насаждения после уборки деревьев, подлежащих рубке, составит

0,0  
Критическая полнота для данной категории лесных насаждений и преобладающей породы составляет 0,3

## ЗАКЛЮЧЕНИЕ

По результатам ЛПО установлено, что фактическая таксационная характеристика лесного участка не соответствует таксационному описанию. Причина несоответствия: повреждение насаждений пожарами.

Средневзвешенная категория состояния насаждения- 5. ; Средневзвешенная категория состояния по породам: Береза каменная-5  
Оценка биологической устойчивости насаждения- с утраченной устойчивостью.

С целью предотвращения негативных процессов, снижения ущерба от их воздействия, назначено:

Участковое лесничество	Урочище (дача)	Квартал	Выдел	Площадь выдела, га	Лесопатологический выдел	Площадь лесопатологического выдела, га	Вид мероприятия	Площадь, мероприятия, га	Породы	Доля выбираемой древесины по запасу, %	Рекомендуемый срок проведения мероприятия
1	2	3	4	5	6	7	8	9	10	11	12
Елизовское часть-1	-	267	10	36,0	-	-	ССР	36,0	Бк	100	2022-2023

Ведомость временной пробной площади и абрис участка прилагаются (приложение 2 и 3 к Акту)

РЕКОМЕНДАЦИИ по проведению мероприятий не относящихся к мероприятиям по предупреждению распространения вредных организмов.

Дата проведения ЛПО " 31 " 08 20 22 г.

Дата составления документа " 23 " 09 20 22 г.

Исполнитель работ по проведению лесопатологического обследования:

Фамилия, имя, отчество (при наличии)

Ворона Игорь Алексеевич

Организация ФБУ "Рослесозащита" - "ЦЗЛ Хабаровского края"

Должность Ведущий инженер отдела ЗЛ и ГЛПМ

Телефон 8 (4212) 48 40 12

Подпись



### Ведомость участков леса с выявленными несоответствиями таксационным описаниям

Субъект Российской Федерации  
Участковое лесничество

*Камчатский край*  
*Елизовское часть-1*

Лесничество (лесопарк)  
Урочище (лесная дача)

*Елизовское*  
-

Год проведения лесоустройства	Номер квартала	Номер выдела	Площадь выдела, га	Целевое назначение лесов	Категория защитных лесов	ОЗУ	Источник данных	Номер лесопатологического выдела	Площадь лесопатологического выдела, га	Таксационная характеристика								Заложено пробных площадей		
										состав	порода	возраст, лет	средняя высота, м	средний диаметр, см	тип леса	полнота	бонитет	запас, кбм/га	количество, шт.	Общая площадь, га
2000	267	10	36,0	Эксплуатационные леса	-	-	ТО	Х	Х	6БКЗБК1ББ	БК	130	13	28	БКТГ	0,7	5А	80	16	36,0
											БК	70	11	14						
											ББ	70	12	16						
							Ф	-	-	Погибшее насаждение 10БК	Бк	130	13	28	БКТГ	0,0	5А	53		

Условные обозначения

ТО – таксационные описания

Ф - фактическая характеристика лесного насаждения

Исполнитель работ по проведению лесопатологического обследования:

Фамилия, имя и отчество (при наличии)

*Ворона И.А.*

Подпись



Результаты проведения лесопатологических обследований лесных насаждений

за август 20 22

Субъект Российской Федерации Камчатский край Лесничество (лесопарк) Елизовское  
Участковое лесничество Елизовское часть-1 Урочище (лесная дача) -

Номер квартала	Номер выдела	Площадь выдела, га	Целевое назначение лесов	Категория защитных лесов	ОЗУ	Номер лесопатологического выдела	Площадь лесопатологического выдела, га	Таксационная характеристика лесного насаждения										Число деревьев на временной пробной площади, шт.	Распределение деревьев по категориям состояния, % от запаса																Причина ослабления, повреждения	Подлежит рубке, % от запаса	Назначенные мероприятия	
								состав	порода	возраст	средняя высота, м	средний диаметр, см	тип леса	полнота	бонитет	запас, куб. м/га	без признаков ослабления		ослабленные		сильно ослабленные		усыхающие		свежий сухой	свежий ветровал	свежий бурелом	старый сухой	старый ветровал	старый бурелом	вид	площадь, га						
																	Н		Р	Н	Р	Н	Р	Н									Р					
1	2	3	4	5	6	7	8	9	10	11	12	13	14	15	16	17	18	19	20	21	22	23	24	25	26	27	28	29	30	31	32	33	34	35	36			
267	10	36,0	Эксплуатационные леса	-	-	-	-	Погибшее насаждение 10БК	Бк	130	13	28	БКТГ	0,0	5А	53	-	0	0	0	0	0	0	0	0	0	0	0	79	21	0	Устойчивый низовой пожар >10 лет	100	ССР	36,0			

Условные обозначения: Н- деревья не подлежат рубке; Р - деревья подлежат рубке.

Исполнитель работ по проведению лесопатологического обследования:

Фамилия, имя и отчество (при наличии)

Ворона И.А.

Подпись

Дата составления документа

" 23 " 09 20 22 г.

**ВЕДОМОСТЬ ПЕРЕЧЕТА ДЕРЕВЬЕВ**  
(для перечета круговыми реласкопическими площадками)

Порода			Береза каменная															средневзвешенная категория состояния															5,00	
№ реласкопической площадки	Количество деревьев по категориям состояния, шт.																	Количество деревьев по категории состояния, шт.		Модельные деревья														
	1		2		3		4		5		5 (а, б, в)			5 (г, д, е)			куб.м	В том числе подлежат рубке, %	Высота, м.	Диаметр, см.														
	Н	З	Н	З	Н	З	Н	З	Н	З	О	Н	З	О																				
1	2	3	4	5	6	7	8	9	10	11	12	13	14	15	16	17	18	19	20	21														
1									7					7			48	100	13	28														
2									11,5					11,5			79	100																
3									7					7			48	100																
4									6					6			41	100																
5									7,5					7,5			52	100																
6									9					9			62	100																
7									8,5					8,5			59	100																
8									3,5					3,5			24	100																
9									5,5					5,5			38	100																
10									5,5					5,5			38	100																
11									9,5					9,5			66	100																
12									8,5					8,5			59	100																
13									11					11			76	100																
14									7					7			48	100																
15									8,5					8,5			59	100																
16									6					6			41	100																
Итого	0	0	0	0	0	0	0	0	121,5	0	0	0	0	121,5	0	0			13	28														
Среднее (куб. м/га.)	0	0	0	0	0	0	0	0	53	0	0	0	0	53	0	0	53																	
Итого, % от запаса по породе	0	0	0	0	0	0	0	0	100	0	0	0	0	100	0	0	100	100																

Причина назначения в рубку деревьев категорий состояния:

- 1 кс
- 2 кс
- 3 кс
- 4 кс

№ редакскопическ ой площадки	Количество деревьев по категориям состояния, шт.																Количество деревьев по категории состояния, шт.		Модельные деревья	
	1		2		3		4		5		5 (а, б, в)			5 (г, д, е)			куб.м	В том числе подлежат рубке, %	Высота, м.	Диметр, см.
	Н	З	Н	З	Н	З	Н	З	Н	З	Н	З	О	Н	З	О				
1	2	3	4	5	6	7	8	9	10	11	12	13	14	15	16	17	18	19	20	21
1									7					7			48	100		
2									11,5					11,5			79	100		
3									7					7			48	100		
4									6					6			41	100		
5									7,5					7,5			52	100		
6									9					9			62	100		
7									8,5					8,5			59	100		
8									3,5					3,5			24	100		
9									5,5					5,5			38	100		
10									5,5					5,5			38	100		
11									9,5					9,5			66	100		
12									8,5					8,5			59	100		
13									11					11			76	100		
14									7					7			48	100		
15									8,5					8,5			59	100		
16									6					6			41	100		
итого	0	0	0	0	0	0	0	0	121,5	0	0	0	0	121,5	0	0				
Среднее (куб. м/га.)	0	0	0	0	0	0	0	0	53	0	0	0	0	53	0	0	53			
Итого, % от запаса по насаждению	0	0	0	0	0	0	0	0	100	0	0	0	0	100	0	0	100	100		

Условные обозначения: Н - не заселено (не поражено, не повреждено), З -заселено стволовыми вредителями (поражено болезнями, повреждено огнем), О - отработано вредителями.

ВРЕМЕННАЯ ПРОБНАЯ ПЛОЩАДЬ № 1-16

1.1. Субъект Российской Федерации Камчатский край Лесничество  
Елизовское Участковое лесничество Елизовское часть-1

Урочище (дача) -  
Квартал 267 Выдел 10 Площадь 36,0 га,  
Лесопатологический выдел - Площадь лесопатологического выдела - га.

1.2. Методы перече́та: сплошной, ленты пере́чета, круговые площадки постоянного радиуса,  
реласкопические площадки (нужное подчеркнуть)

Количество лент/ площадок 16 шт.  
Размеры площадок (длина x ширину/ радиус) - - м.  
Размер временной пробной площади: - га.

1.3. Фактическая таксационная характеристика насаждения:

Состав Погибшее насаждение ИОБК  
возраст 130 лет; тип леса БКТГ; полнота 0,0  
бонитет 5А запас на га 53 кубм; Возобновление - - м.шт/га

1.4. Номер очага вредных организмов -

Тип очага вредных организмов: эпизодический, хронический (подчеркнуть)  
Фаза развития очага вредных организмов: начальная, нарастания численности,  
собственно вспышка, кризис (нужное подчеркнуть)

1.5. Причина ослабления, повреждения насаждения и время:

Устойчивый низовой пожар более 10 лет

Состояние насаждения: Насаждение с утраченной устойчивостью

Средневзвешенная категория состояния насаждения: 5,00

1.6. Назначенные мероприятия:

Требуется проведение сплошной санитарной рубки

Исполнитель работ по проведению лесопатологических обследований:

Фамилия, имя, отчество  
(при наличии)

Ворона И.А.

Подпись

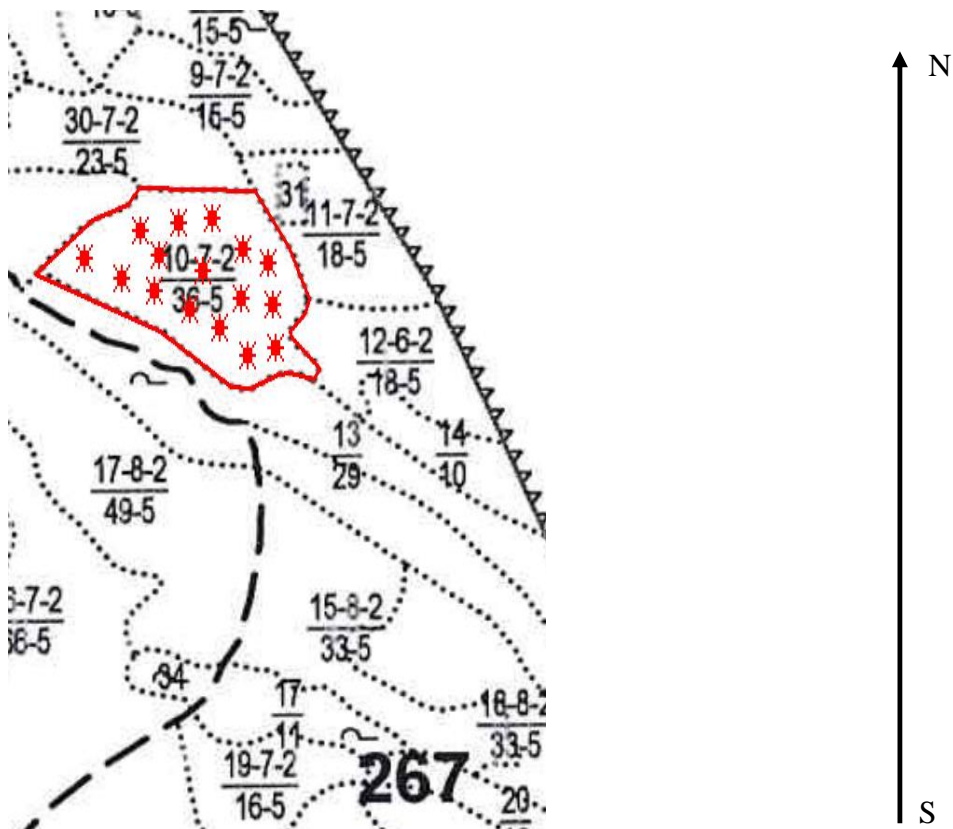


Дата составления документа " 23 " 09 20 22 г.







## Абрис участка

М 1:25000



### Условные обозначения

	-	обследуемый участок		-	граница квартала		-	граница выдела
	-	центр реласкопической площадки						

№ квартала	№ выдела	№ лесопатологического выдела	Размеры ленты (круговой площадки) перече́та					Координаты начала, конца и поворотных точек ленты перече́та / центров круговых площадок перече́та	
			№ ленты (площадки)	длина, м	ширина, м	радиус, м	площадь, га	Е (долгота)	N (широта)
267	10	-	1					158° 26' 33.5750"	53° 19' 28.4787"
			2					158° 26' 28.7058"	53° 19' 27.7520"
			3					158° 26' 23.7640"	53° 19' 30.5863"
			4					158° 26' 18.5314"	53° 19' 32.6212"
			5					158° 26' 12.3541"	53° 19' 34.6560"
			6					158° 26' 6.5402"	53° 19' 35.9642"
			7					158° 26' 0.0722"	53° 19' 38.0717"
			8					158° 26' 9.8106"	53° 19' 40.9060"
			9					158° 26' 13.2262"	53° 19' 38.2897"
			10					158° 26' 16.6419"	53° 19' 41.7054"
			11					158° 26' 22.4558"	53° 19' 42.2141"
			12					158° 26' 20.7843"	53° 19' 36.7636"
			13					158° 26' 27.9064"	53° 19' 38.9438"
			14					158° 26' 27.4704"	53° 19' 33.7839"
			15					158° 26' 32.2668"	53° 19' 37.4903"
			16					158° 26' 33.1389"	53° 19' 33.0572"

### Пространственное размещение лесопатологических выделов

(включается в Акт при выделении лесопатологических выделов, для указания пространственного расположения поврежденных и погибших насаждений)

Номера точек	Координаты		Длина, м
	Е (долгота)	N (широта)	
1	158° 25' 52.7140"	53° 19' 36.9180"	227
2	158° 26' 1.5802"	53° 19' 42.0052"	124
3	158° 26' 7.7575"	53° 19' 43.5313"	71
4	158° 26' 9.9377"	53° 19' 45.4209"	375
5	158° 26' 30.2138"	53° 19' 45.0575"	204
6	158° 26' 35.8097"	53° 19' 39.3889"	191
7	158° 26' 39.6614"	53° 19' 33.6477"	52
8	158° 26' 38.8620"	53° 19' 32.0488"	76
9	158° 26' 36.2457"	53° 19' 30.1593"	21
10	158° 26' 36.5364"	53° 19' 29.5053"	136
11	158° 26' 41.4783"	53° 19' 26.2349"	41
12	158° 26' 40.4608"	53° 19' 25.0721"	81
13	158° 26' 36.2457"	53° 19' 25.7262"	38
14	158° 26' 34.2109"	53° 19' 25.6535"	100
15	158° 26' 29.4144"	53° 19' 24.2001"	66
16	158° 26' 25.8534"	53° 19' 24.2727"	295
17	158° 26' 13.4261"	53° 19' 30.2320"	445
18	158° 25' 51.6239"	53° 19' 36.2639"	29

Исполнитель работ по проведению лесопатологического обследования:

Фамилия, имя и

отчество (при наличии)

Ворона И.А.

Подпись



Дата составления документа

23.09.2022 г.



Дата съемки: 31.08.2022  
Время: 16:45  
Широта: 53° 19' 46.0000"  
Долгота: 158° 25' 27.0000"





Дата съемки: 31.08.2022  
Время: 15:05  
Широта: 53° 19' 43.0000"  
Долгота: 158° 25' 55.0000"