

УТВЕРЖДАЮ:

Должность

Руководитель Аппарата лесного хозяйства Камчатского края

Ф.И.О

Ильинский Я.В.

Дата

04.10.2022



**Акт**

**лесопатологического обследования № 2022-22**

лесных насаждений Елизовского (лесничества)  
Камчатского края (субъекта Российской Федерации)

Способ лесопатологического обследования:

1. Визуальный

☒

2. Инструментальный

☐

**Место проведения**

Участковое лесничество	Урочище (дача)	Квартал	Выдел	Площадь выдела, га.	Лесопатологический выдел	Площадь лесопатологического выдела, га.
<i>Елизовское (часть 1)</i>	-	267	1	44,0	-	-

Лесопатологическое обследование проведено на общей площади 44,0 га.

Кадастровый номер участка:

-

(для участков, предоставленных в постоянное (бессрочное) пользование, аренду)

Документ о праве пользования:

-

(тип документа о праве пользования, дата, номер, вид разрешенного использования лесов)

## 1. Визуальное лесопатологическое обследование

Наземное



Дистанционное



1.1. На площади 44,0 га фактическая таксационная характеристика лесного насаждения соответствует (не соответствует) таксационному описанию (нужное подчеркнуть).

Причины несоответствия пожар

Ведомость участков с выявленными несоответствиями приведена в приложении 1 к Акту.

1.2. Лесные насаждения с нарушенной и утраченной устойчивостью выявлены на площади 44,0 га:

Участковое лесничество	Урочище (дача)	Квартал	Выдел	Площадь (га) насаждений:		Причина ослабления, повреждения
				с нарушенной устойчивостью	с утраченной устойчивостью	
1	2	3	4	5	6	7
Елизовское (часть 1)	-	267	1	44,0	-	Устойчивый низовой пожар более 10 лет
Итого				44,0		

Состояние обследованных лесных насаждений приведено в приложениях 1.1-1.4 к Акту в зависимости от метода проведения ЛПО.

1.3. В обследованных лесных участках прогнозируется:

Прогноз	Площадь, га
1	2
Ослабление лесных насаждений	-
Усыхание лесных насаждений различной степени	-
Развитие очагов вредных организмов	-

4. Обнаружено загрязнение лесного участка отходами и выбросами: промышленными



бытовыми



Вид загрязнения	Размеры загрязнения			Объем, куб. м	Площадь загрязнения, га
	длина, м	ширина, м	высота, м		
1	2	3	4	5	6
-	-	-	-	-	-

## ЗАКЛЮЧЕНИЕ

Оценка текущего санитарного и лесопатологического состояния лесных насаждений, назначенные профилактические мероприятия по защите лесов, заключение о необходимости проведения инструментального ЛПО.

Участковое лесничество	Урочище (дача)	Квартал	Выдел	Площадь выдела, га	Лесопатологический выдел	Площадь лесопатологического выдела, га	Вид мероприятия	Рекомендуемый срок проведения мероприятия
1	2	3	4	5	6	7	8	9
Елизовское (часть 1)	-	267	1	44,0	-	-	-	-

В квартале 267 выдел 1 насаждения с нарушенной устойчивостью. Насаждение сильно ослабленное (СКС- 2,40), вследствие действия устойчивого низового пожара более 10 лет.

Рекомендуется наблюдение за санитарным и лесопатологическим состоянием.

Дата проведения обследования " 31 " 08 20 22 г.

Исполнитель работ по проведению лесопатологических обследований:

Фамилия, имя, отчество (при наличии) Ворона Игорь Алексеевич

Организация ФБУ "Рослесозащита" - "ЦЗЛ Хабаровского края"

Должность ведущий инженер отдела ЗЛ и ГЛПМ

Подпись



Телефон 8(4212) 48-40-12

### Ведомость участков леса с выявленными несоответствиями таксационным описаниям

Субъект Российской Федерации Камчатского края Лесничество (лесопарк) Елизовское  
Участковое лесничество Елизовское (часть 1) Урочище (лесная дача) -

Год проведения лесоустройства	Номер квартала	Номер выдела	Площадь выдела, га	Целевое назначение лесов	Категория защитных лесов	ОЗУ	Источник данных	Номер лесопатологического выдела	Площадь лесопатологического выдела, га	Таксационная характеристика								Заложено пробных площадей		
										состав	порода	возраст, лет	средняя высота, м	средний диаметр, см	тип леса	полнота	бонитет	запас, кубм/га	количество, шт.	Общая площадь, га
1993	267	1	44,0	Эксплуатационные леса	-	-	ТО	Х	Х	8БК2БК	БК	130	14	24	БКТГ	0,6	5	80	-	-
											БК	70	11	14						
							Ф	-	-	8БК2БК	БК	130	14	24	БКТГ	0,5	5	70		
											БК	70	11	14						
										погибшая часть 8БК2БК	БК	130	14	24		0,0	15			
											БК	70	11	14						

Условные обозначения

ТО – таксационные описания

Ф - фактическая характеристика лесного насаждения

Исполнитель работ по проведению лесопатологического обследования:

Фамилия, имя и отчество (при наличии) Ворона И.А. Подпись 

Результаты проведения лесопатологических обследований лесных насаждений

за август 20 22

Субъект Российской Федерации Камчатского края Лесничество (лесопарк) Елизовское  
Участковое лесничество Елизовское (часть 1) Урочище (лесная дача) -

Номер квартала	Номер выдела	Площадь выдела, га	Целевое назначение лесов	Категории защитных лесов	ОЗУ	Номер лесопатологического выдела	Площадь лесопатологического выдела, га	Таксационная характеристика лесного насаждения									Число деревьев на временной пробной площади, шт.	Распределение деревьев по категориям состояния, % от запаса												Причина ослабления, повреждения	Подлежат рубке, % от запаса	Назначенные мероприятия				
								состав	порода	возраст	средняя высота, м	средний диаметр, см	тип леса	полнота	бонитет	запас, куб. м/га		без признаков ослабления		ослабленные		сильно ослабленные		усыхающие		свежий сухойстой	свежий ветровал	свежий бурелом	старый сухойстой			старый ветровал	старый бурелом	вид	площадь, га	
																		Н	Р	Н	Р	Н	Р	Н	Р											
1	2	3	4	5	6	7	8	9	10	11	12	13	14	15	16	17	18	19	20	21	22	23	24	25	26	27	28	29	30	31	32	33	34	35	36	
267	1	44,0	Эксплуатационные леса	-	-	-	-	8БК2БК	БК	130	14	24	БКТГ	0,5	5	70	-	20		60										20			Устойчивый низовой пожар более 10 лет	-	-	-
									БК	70	11	14						20		60						20										
									БК	130	14	24																								
									БК	70	11	14																								

Условные обозначения: Н- деревья не подлежат рубке; Р - деревья подлежат рубке.

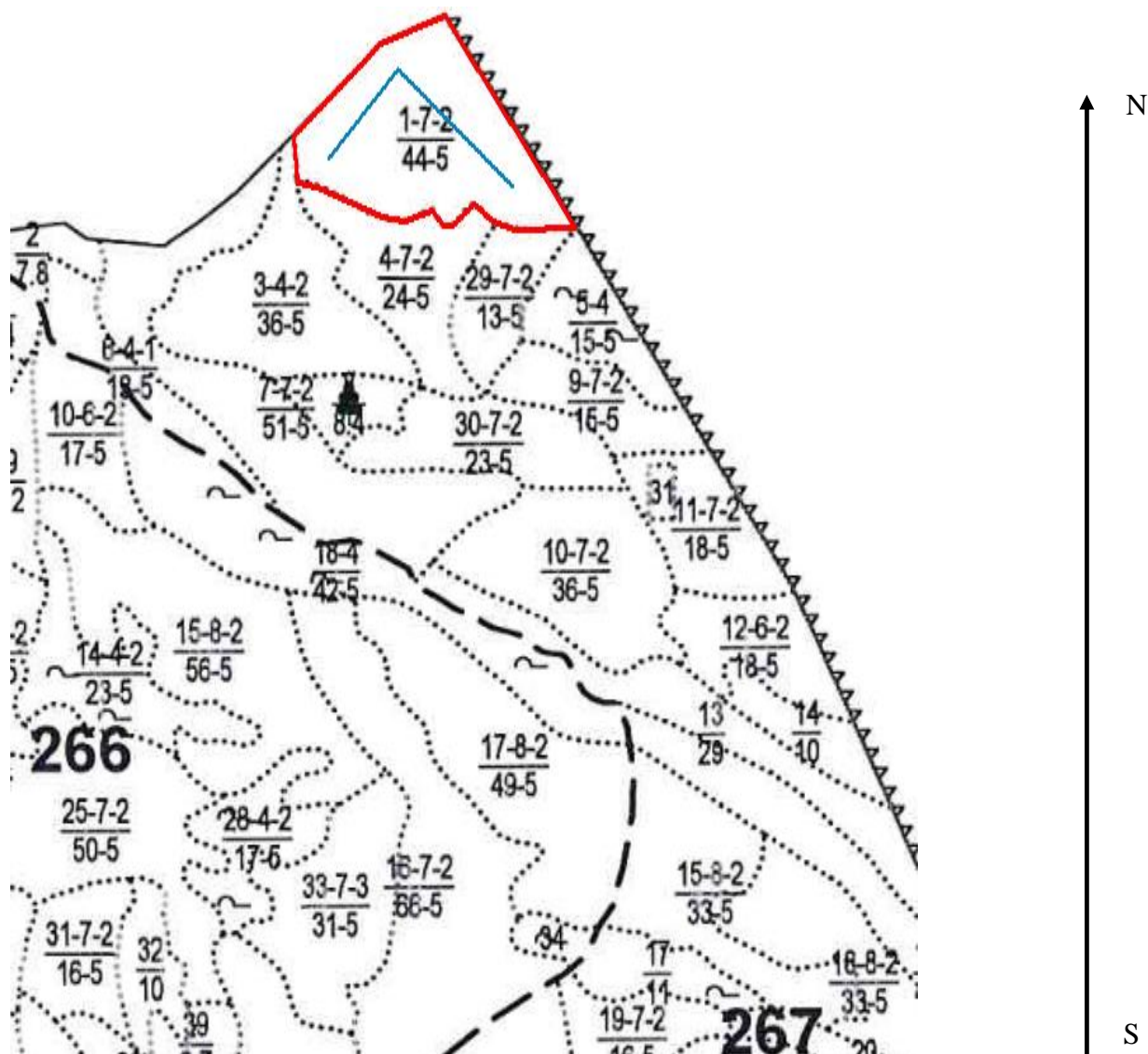
Исполнитель работ по проведению лесопатологического обследования:

Фамилия, имя и отчество (при наличии) Ворона И.А. Подпись


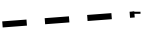


Дата составления документа " 23 " 09 20 22 г.

### Абрис участка

М 1:25000



#### Условные обозначения

	- обследуемый участок		- граница квартала		- граница выдела
	- ходовая линия				

Исполнитель работ по проведению лесопатологического обследования:

Фамилия, имя и

отчество (при наличии)

Ворона И.А.

Подпись



Дата составления документа

23.09.2022 г.