

УТВЕРЖДАЮ:

Должность Руководитель Агентства  
лесного хозяйства Камчатского края  
Ф.И.О Щипицын Д.Б.  
Дата 07.10.2022



**Акт**  
**лесопатологического обследования № 2022-20**

лесных насаждений Быстринского (лесничества)  
Камчатского края (субъекта Российской Федерации)

Способ лесопатологического обследования: 1. Визуальный ☒  
2. Инструментальный ☐

**Место проведения**

Участковое лесничество	Урочище (дача)	Квартал	Выдел	Площадь выдела, га.	Лесопатологический выдел	Площадь лесопатологического выдела, га.
Анавгайское	-	144	1	32	-	-
			3	52	3(1)	26,3
			6	11	6(1)	3

Лесопатологическое обследование проведено на общей площади 61,3 га.

Кадастровый номер участка: \_\_\_\_\_  
(для участков, предоставленных в постоянное (бессрочное) пользование, аренду)

Документ о праве пользования: \_\_\_\_\_  
(тип документа о праве пользования, дата, номер, вид разрешенного использования лесов)

## 1. Визуальное лесопатологическое обследование

Наземное

☒

Дистанционное

☐

1.1. На площади 61.3 га фактическая таксационная характеристика лесного насаждения соответствует (не соответствует) таксационному описанию (нужное подчеркнуть).

Причины несоответствия пожар

Ведомость участков с выявленными несоответствиями приведена в приложении 1 к Акту.

1.2. Лесные насаждения с нарушенной и утраченной устойчивостью выявлены на площади 0 га:

Участковое лесничество	Урочище (дача)	Квартал	Выдел	Площадь (га) насаждений:		Причина ослабления, повреждения
				с нарушенной устойчивостью	с утраченной устойчивостью	
1	2	3	4	5	6	7
Анавгайское	-	144	1	-	-	-
			3	-	-	-
			6	-	-	-
Итого						

Состояние обследованных лесных насаждений приведено в приложениях 1.1-1.4 к Акту в зависимости от метода проведения ЛПО.

1.3. В обследованных лесных участках прогнозируется:

Прогноз	Площадь, га
1	2
Ослабление лесных насаждений	-
Усыхание лесных насаждений различной степени	-
Развитие очагов вредных организмов	-

4. Обнаружено загрязнение лесного участка отходами и выбросами: промышленными ☐  
бытовыми ☐

Вид загрязнения	Размеры загрязнения			Объём, куб. м	Площадь загрязнения, га
	длина, м	ширина, м	высота, м		
1	2	3	4	5	6
-	-	-	-	-	-

## ЗАКЛЮЧЕНИЕ

Оценка текущего санитарного и лесопатологического состояния лесных насаждений, назначенные профилактические мероприятия по защите лесов, заключение о необходимости проведения инструментального ЛПО.

Участковое лесничество	Урочище (дача)	Квартал	Выдел	Площадь выдела, га	Лесопатологический выдел	Площадь лесопатологического выдела, га	Вид мероприятия	Рекомендуемый срок проведения мероприятия
1	2	3	4	5	6	7	8	9
Анавгайское	-	144	1	32	-	-	-	-
			3	52	3(1)	26.3	-	-
			6	11	6(1)	3	-	-

*В квартале 144 выдел 1 насаждение погибло вследствие действия низовых пожаров высокой интенсивности. Ликвидная (в том числе дровянная) древесина отсутствует.*

*Дальнейшее наблюдение за санитарным и лесопатологическим состоянием нецелесообразно.*

*Рекомендуется проведение лесовосстановления способами, предусмотренными Правилами лесовосстановления*

*В квартале 144 часть выдела 3 (1) насаждение погибло вследствие действия низовых пожаров высокой интенсивности. Ликвидная (в том числе дровянная) древесина отсутствует.*

*Дальнейшее наблюдение за санитарным и лесопатологическим состоянием нецелесообразно.*

*Рекомендуется проведение лесовосстановления способами, предусмотренными Правилами лесовосстановления*

*В квартале 144 выдел 6 (1) насаждение погибло вследствие действия низовых пожаров высокой интенсивности. Ликвидная (в том числе дровянная) древесина отсутствует.*

*Дальнейшее наблюдение за санитарным и лесопатологическим состоянием нецелесообразно.*

*Рекомендуется проведение лесовосстановления способами, предусмотренными Правилами лесовосстановления*

Дата проведения обследования " 28 " 08 20 22 г.

Исполнитель работ по проведению лесопатологических обследований:

Фамилия, имя, отчество (при наличии) Ворона Игорь Алексеевич

Организация ФБУ "Рослесозащита" - "ЦЗЛ Хабаровского края"

Должность ведущий инженер отдела ЗЛ и ГЛПМ

Подпись  Телефон 8(4212) 48-40-12

### Ведомость участков леса с выявленными несоответствиями таксационным описаниям

Субъект Российской Федерации	<i>Камчатского края</i>	Лесничество (лесопарк)	<i>Быстринское</i>
Участковое лесничество	<i>Анавгайское</i>	Урочище (лесная дача)	-

Год проведения лесоустройства	Номер квартала	Номер выдела	Площадь выдела, га	Целевое назначение лесов	Категория защитных лесов	ОЗУ	Источник данных	Номер лесопатологического выдела	Площадь лесопатологического выдела, га	Таксационная характеристика								Заложено пробных площадей		
										состав	порода	возраст, лет	средняя высота, м	средний диаметр, см	тип леса	полнота	бонитет	запас, кубм/га	количество, шт.	Общая площадь, га
1996	144	1	32	Эксплуатационные леса	-	-	ТО	Х	Х	6Л4ББ	Л	5	0,5	-	ЛББРД	0,5	4	10	-	-
											ББ	-	-	-						
										единичные деревья 6Л4ББ	Л	140	18	26				30		
											ББ	70	16	20						
							Ф	-	-	ГАРЬ	-	-	-	-	ЛББРД	-	4	-		
										Захламленность (неликвид)	-	-	-	-		-		20		

1996	144	3	52	Эксплуатационные леса	'	'	ТО	Х	Х	6Л4ББ	Л	5	0,5	-	ЛББРД	0,5	4	10	-	-
											ББ	-	-	-						
										единичные деревья 6Л4ББ	Л	140	18	26				30		
											ББ	70	16	20						
							Ф	3(1)	26,3	ГАРЬ	-	-	-	-	ЛББРД	-	4	-		
										Захламленность (неликвид)	-	-	-	-		-		20		
1996	144	6	11	Эксплуатационные леса	'	'	ТО	Х	Х	несомкнувшиеся культура 10Л	Л	1	-	-	ЛББРД	-	3	-	-	-
										Ф	6(1)	3	ГАРЬ	-		-		-		
							Захламленность (неликвид)	-	-				-	-	-	-	10			

Условные обозначения

ТО – таксационные описания

Ф - фактическая характеристика лесного насаждения

Исполнитель работ по проведению лесопатологического обследования:

Фамилия, имя и отчество (при наличии) \_\_\_\_\_

Ворона И.А.

Подпись \_\_\_\_\_

Результаты проведения лесопатологических обследований лесных насаждений  
за \_\_\_\_\_ сентябрь \_\_\_\_\_ 20 22

Субъект Российской Федерации \_\_\_\_\_ Камчатского края Лесничество (лесопарк) \_\_\_\_\_ Быстринское  
Участковое лесничество \_\_\_\_\_ Анавайское Урочище (лесная дача) \_\_\_\_\_ -

Номер квартала	Номер выдела	Площадь выдела, га	Целевое назначение лесов	Категория защитных лесов	ОЗУ	Номер лесопатологического выдела	Площадь лесопатологического выдела, га	Таксационная характеристика лесного насаждения										Число деревьев на временной пробной площади, шт.	Распределение деревьев по категориям состояния, % от запаса														Причина ослабления, повреждения	Подлежит рубке, % от запаса	Назначенные мероприятия	
								состав	порода	возраст	средняя высота, м	средний диаметр, см	тип леса	полнота	бонитет	запас, куб. м/га	без признаков ослабления		ослабленные		сильно ослабленные		усыхающие		свежий сухой	свежий ветровал	свежий бурелом	старый сухой	старый ветровал	старый бурелом	вид	площадь, га				
																	Н		Р	Н	Р	Н	Р	Н											Р	
1	2	3	4	5	6	7	8	9	10	11	12	13	14	15	16	17	18	19	20	21	22	23	24	25	26	27	28	29	30	31	32	33	34	35	36	
144	1	32	Эксплуатационные леса	-	-	-	-	ГАРЬ	-	-	-	-	ЛББРД	-	4	-	-															Устойчивый низовой пожар высокой интенсивности 1-3 лет	-	-	-	
				Захламленность (неликвид)	-	-	-	-	-	-	20	-																								
144	3	52	Эксплуатационные леса	-	-	3(1)	26,3	ГАРЬ	-	-	-	-	ЛББРД	-	4	-	-															Устойчивый низовой пожар высокой интенсивности 1-3 лет	-	-	-	
				Захламленность (неликвид)	-	-	-	-	-	-	20	-																								
144	6	11	Эксплуатационные леса	-	-	6(1)	3	ГАРЬ	-	-	-	-	ЛББРД	-	3	-	-															Устойчивый низовой пожар высокой интенсивности 1-3 лет	-	-	-	
				Захламленность (неликвид)	-	-	-	-	-	-	10	-																								

Условные обозначения: Н- деревья не подлежат рубке; Р - деревья подлежат рубке.

Исполнитель работ по проведению лесопатологического обследования:  
Фамилия, имя и отчество (при наличии)

Ворона И.А.

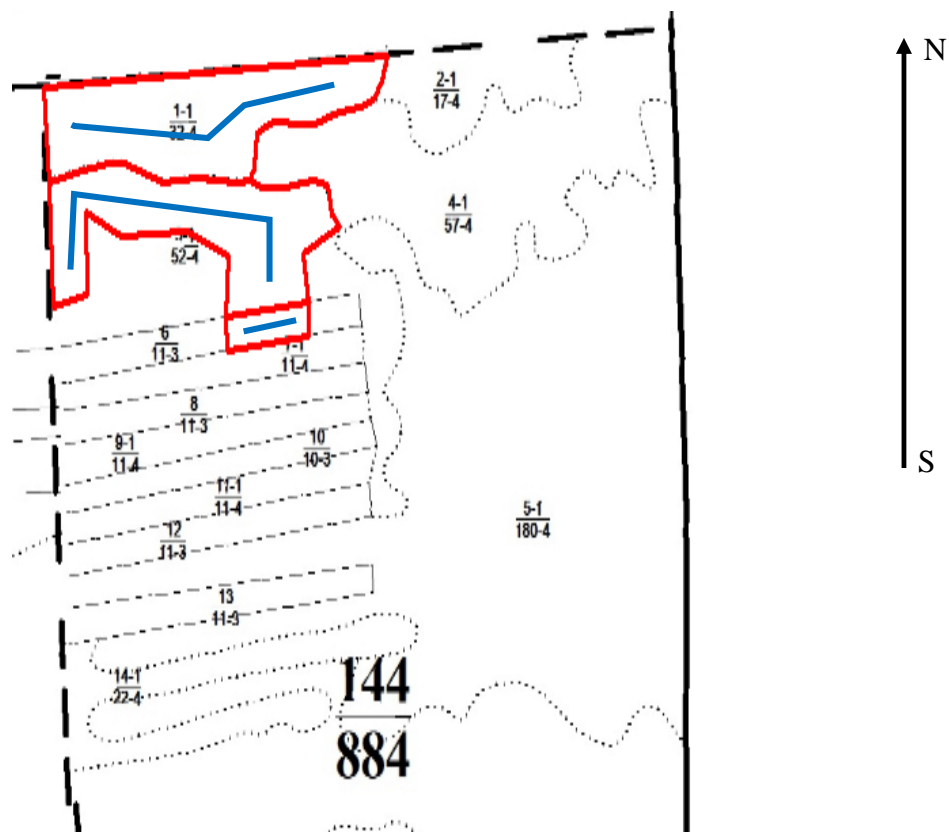
Подпись

Дата составления документа





" 23 " 09 20 22 г.

## Абрис участка

М 1:25000



### Условные обозначения

	- обследуемый участок		- граница квартала		- граница выдела
	- ходовая линия				

## Пространственное размещение лесопатологических выделов

(включается в Акт при выделении лесопатологических выделов, для указания пространственного расположения поврежденных и погибших насаждений)

Номера точек	Координаты		Длина, м
	Е (долгота)	N (широта)	
1	159° 26' 46.0459"	55° 47' 33.5553"	91
2	159° 26' 51.0140"	55° 47' 34.5058"	117
3	159° 26' 57.4898"	55° 47' 35.4588"	51
4	159° 27' 0.4065"	55° 47' 35.4740"	141
5	159° 27' 7.7992"	55° 47' 33.5841"	50
6	159° 27' 10.6866"	55° 47' 33.7091"	77
7	159° 27' 15.0885"	55° 47' 33.9307"	47
8	159° 27' 17.8048"	55° 47' 33.8886"	79
9	159° 27' 22.2899"	55° 47' 33.6341"	35
10	159° 27' 24.2939"	55° 47' 33.7581"	50
11	159° 27' 26.6964"	55° 47' 32.9019"	77
12	159° 27' 31.1284"	55° 47' 32.9845"	95
13	159° 27' 36.4220"	55° 47' 33.6926"	50
14	159° 27' 39.1084"	55° 47' 33.1379"	91
15	159° 27' 39.9524"	55° 47' 30.2221"	52
16	159° 27' 41.4591"	55° 47' 28.7603"	144
17	159° 27' 34.6907"	55° 47' 26.0730"	165
18	159° 27' 35.6378"	55° 47' 20.7758"	279
19	159° 27' 19.8482"	55° 47' 19.2071"	203
20	159° 27' 20.2207"	55° 47' 25.7550"	160
21	159° 27' 12.3695"	55° 47' 28.4472"	217
22	159° 26' 59.9707"	55° 47' 27.9197"	141
23	159° 26' 53.2402"	55° 47' 30.4481"	275
24	159° 26' 53.3371"	55° 47' 21.5485"	122
25	159° 26' 46.7974"	55° 47' 20.1826"	414

Номера точек	Координаты		Длина, м
	Е (долгота)	N (широта)	
1	159° 27' 35.6378"	55° 47' 20.7758"	109
2	159° 27' 35.7060"	55° 47' 17.2632"	276
3	159° 27' 20.1374"	55° 47' 15.6090"	111
4	159° 27' 19.8482"	55° 47' 19.2071"	279

Исполнитель работ по проведению лесопатологического обследования:

Фамилия, имя и

отчество (при наличии)

Ворона И.А.

Подпись



Дата составления документа

23.09.2022 г.