

УТВЕРЖДАЮ:

Должность Руководитель Агентства

Ф.И.О Шипицын Р.Б.

Дата 07.10.2022



Акт
лесопатологического обследования № 2022-18

лесных насаждений Быстринского (лесничества)
Камчатского края (субъекта Российской Федерации)

Способ лесопатологического обследования: 1. Визуальный ☒ X
2. Инструментальный ☐

Место проведения

Участковое лесничество	Урочище (дача)	Квартал	Выдел	Площадь выдела, га.	Лесопатологический выдел	Площадь лесопатологического выдела, га.
Анавгайское	-	141	8	40	-	-
			12	16	-	-

Лесопатологическое обследование проведено на общей площади 56,0 га.

Кадастровый номер участка: -
(для участков, предоставленных в постоянное (бессрочное) пользование, аренду)

Документ о праве пользования: -
(тип документа о праве пользования, дата, номер, вид разрешенного использования лесов)

1. Визуальное лесопатологическое обследование

Наземное



Дистанционное



1.1. На площади 56 га фактическая таксационная характеристика лесного насаждения соответствует (не соответствует) таксационному описанию (нужное подчеркнуть).

Причины несоответствия давность лесоустройства

Ведомость участков с выявленными несоответствиями приведена в приложении 1 к Акту.

1.2. Лесные насаждения с нарушенной и утраченной устойчивостью выявлены на площади 40 га:

Участковое лесничество	Урочище (дача)	Квартал	Выдел	Площадь (га) насаждений:		Причина ослабления, повреждения
				с нарушенной устойчивостью	с утраченной устойчивостью	
1	2	3	4	5	6	7
Анавгайское	-	141	8	40	-	Погодные условия
			12	-	-	-
Итого				40		

Состояние обследованных лесных насаждений приведено в приложениях 1.1-1.4 к Акту в зависимости от метода проведения ЛПО.

1.3. В обследованных лесных участках прогнозируется:

Прогноз	Площадь, га
1	2
Ослабление лесных насаждений	40
Усыхание лесных насаждений различной степени	-
Развитие очагов вредных организмов	-

4. Обнаружено загрязнение лесного участка отходами и выбросами: промышленными ☐
бытовыми ☐

Вид загрязнения	Размеры загрязнения			Объем, куб. м	Площадь загрязнения, га
	длина, м	ширина, м	высота, м		
1	2	3	4	5	6
-	-	-	-	-	-
-	-	-	-	-	-

ЗАКЛЮЧЕНИЕ

Оценка текущего санитарного и лесопатологического состояния лесных насаждений, назначенные профилактические мероприятия по защите лесов, заключение о необходимости проведения инструментального ЛПО.

Участковое лесничество	Урочище (дача)	Квартал	Выдел	Площадь выдела, га	Лесопатологический выдел	Площадь лесопатологического выдела, га	Вид мероприятия	Рекомендуемый срок проведения мероприятия
1	2	3	4	5	6	7	8	9
Анавгайское	-	141	8	40	-	-	-	-
			12	16	-	-	-	-

В квартале 141 выдел 8 насаждения с нарушенной устойчивостью. Насаждение ослабленное (СКС - 1,53) вследствие действия неблагоприятных погодных условий.

Рекомендуется наблюдение за санитарным и лесопатологическим состоянием.

В квартале 141 выдел 12 насаждение устойчивое. Насаждение здоровое (СКС- 1,44).

Наблюдение за санитарным и лесопатологическим состоянием не требуется.

Дата проведения обследования " 03 " 09 20 22 г.

Исполнитель работ по проведению лесопатологических обследований:

Фамилия, имя, отчество (при наличии) Ворона Игорь Алексеевич

Организация ФБУ "Рослесозащита" - "ЦЗЛ Хабаровского края"

Должность ведущий инженер отдела ЗЛ и ГЛПМ

Подпись



Телефон

8(4212) 48-40-12

Минприроды России
от 09.11.2020 № 910

Ведомость участков леса с выявленными несоответствиями таксационным описаниям

Субъект Российской Федерации	<i>Камчатского края</i>	Лесничество (лесопарк)	<i>Быстринское</i>
Участковое лесничество	<i>Анавайское</i>	Урочище (лесная дача)	-

Год проведения лесоустройства	Номер квартала	Номер выдела	Площадь выдела, га	Целевое назначение лесов	Категория защитных лесов	ОЗУ	Источник данных	Номер лесопатологического выдела	Площадь лесопатологического выдела, га	Таксационная характеристика								Заложено пробных площадей			
										состав	порода	возраст, лет	средняя высота, м	средний диаметр, см	тип леса	полнота	бонитет	запас, кбм/га	количество, шт.	Общая площадь, га	
	141	8	40	Эксплуатационные леса	-	-	ТО	Х	Х	7ББ1ОЛ2Л	ББ	90	18	24	ББК Д	0,5	4	100	-	-	
											ОЛ	50	14	20							
											Л	200	22	32							
								Ф	-	-	5Л5ББ	Л	50	14	16	ЛК РД	0,4	3			100
												ББ	45	13	16						

	141	12	16	Эксплуатационные леса	'	'	ТО	Х	Х	7ББЗЛ	ББ	25	6	6	ББК	0,6	5	20	-	-
											Л	-	-	-	Д					
							Ф	-	-	6ББ4Л	ББ	35	9	10	ББК	0,4	5	30		
											Л	40	10	10	Д					
										единичные деревья 10Л	Л	200	22	36		-		20		

Условные обозначения

ТО – таксационные описания

Ф - фактическая характеристика лесного насаждения

Исполнитель работ по проведению лесопатологического обследования:

Фамилия, имя и отчество (при наличии)
Ворона И.А.
Подпись




Результаты проведения лесопатологических обследований лесных насаждений
за сентябрь 20 22

Субъект Российской Федерации Камчатского края Лесничество (лесопарк) Быстринское
Участковое лесничество Анавайское Урочище (лесная дача) -

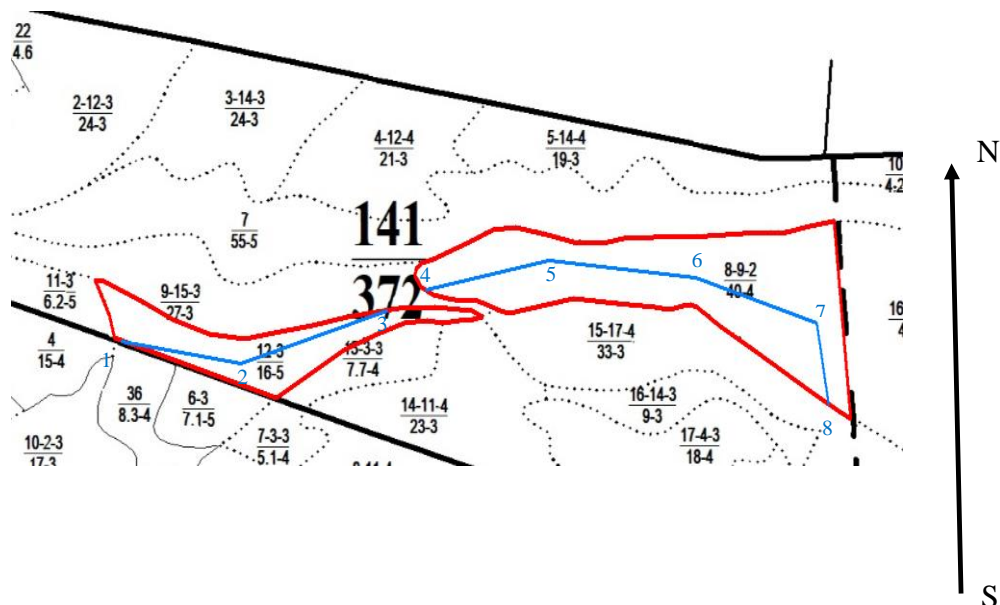
Номер квартала	Номер выдела	Площадь выдела, га	Целевое назначение лесов	Категория защитных лесов	ОЗУ	Номер лесопатологического выдела	Площадь лесопатологического выдела, га	Таксационная характеристика лесного насаждения									Число деревьев на временной пробной площади, шт.	Распределение деревьев по категориям состояния, % от запаса												Причина ослабления, повреждения	Подлежит рубке, % от запаса	Назначенные мероприятия								
								состав	порода	возраст	средняя высота, м	средний диаметр, см	тип леса	полнота	бонитет	запас, куб. м/га		без признаков ослабления		ослабленные		сильно ослабленные		усыхающие		свежий сухой	свежий ветровал	свежий бурелом	старый сухой			старый ветровал	старый бурелом	вид	площадь, га					
																		Н	Р	Н	Р	Н	Р	Н	Р															
1	2	3	4	5	6	7	8	9	10	11	12	13	14	15	16	17	18	19	20	21	22	23	24	25	26	27	28	29	30	31	32	33	34	35	36					
141	8	40	Эксплуатационные леса	-	-	-	-	5Л5ББ	Л	50	14	16	ЛКРД	0,4	3	100	-	57	0	32	0	11	0	0	0	0	0	0	0	0	0	Погодные условия	-	-	-					
											ББ	45		13	16					-	59	0	31	0	10	0	0	0	0	0	0		0	0		-				
141	12	16	Эксплуатационные леса	-	-	-	-	6ББ4Л	ББ	35	9	10	ББКД	0,4	5	30	-	66	0	26	0	6	0	2	0	0	0	0	0	0	0	0	Погодные условия	-	-	-				
									Л	40	10	10		-			67	0	24	0	7	0	2	0	0	0	0	0	0	0	0	0		0			0	0	0	0
									единичные деревья 10Л	Л	200	22		36			-	20	-	50	0	35	0	13	0	2	0	0	0	0	0	0	0	0			0	0	0	0

Условные обозначения: Н- деревья не подлежат рубке; Р - деревья подлежат рубке.





Исполнитель работ по проведению лесопатологического обследования:
Фамилия, имя и отчество (при наличии) Ворона И.А. Подпись 
Дата составления документа " 23 " 09 20 22 г.

Абрис участка

М 1:25 000



Условные обозначения

	- обследуемый участок		- граница квартала		- граница выдела
	- ходовая линия				

Исполнитель работ по проведению лесопатологического обследования:

Фамилия, имя и
отчество (при наличии)

Ворона И.А.

Подпись



Дата составления документа

23.09.2022 г.