

УТВЕРЖДАЮ:

Должность

Руководитель

Ф.И.О

Щипунов Д.Б.

Дата

07.10.2022



## Акт

лесопатологического обследования № 2022-16

лесных насаждений

Быстринского

(лесничества)

Камчатского края

(субъекта Российской Федерации)

Способ лесопатологического обследования:

1. Визуальный

☒

2. Инструментальный

☐

## Место проведения

Участковое лесничество	Урочище (дача)	Квартал	Выдел	Площадь выдела, га.	Лесопатологический выдел	Площадь лесопатологического выдела, га.
Анавгайское	-	129	1	40	-	-
			11	60	-	-

Лесопатологическое обследование проведено на общей площади 100,0 га.

Кадастровый номер участка:

-

(для участков, предоставленных в постоянное (бессрочное) пользование, аренду)

Документ о праве пользования:

-

(тип документа о праве пользования, дата, номер, вид разрешенного использования лесов)



## 1. Визуальное лесопатологическое обследование

Наземное

☒

Дистанционное

☐

1.1. На площади 60 га фактическая таксационная характеристика лесного насаждения соответствует (не соответствует) таксационному описанию (нужное подчеркнуть).

Причины несоответствия давность лесоустройства

Ведомость участков с выявленными несоответствиями приведена в приложении 1 к Акту.

1.2. Лесные насаждения с нарушенной и утраченной устойчивостью выявлены на площади 100 га:

Участковое лесничество	Урочище (дача)	Квартал	Выдел	Площадь (га) насаждений:		Причина ослабления, повреждения
				с нарушенной устойчивостью	с утраченной устойчивостью	
1	2	3	4	5	6	7
Анавгайское	-	129	1	40	-	Погодные условия, гнили стволовые
			11	60	-	Погодные условия, гнили стволовые
Итого				100		

Состояние обследованных лесных насаждений приведено в приложениях 1.1-1.4 к Акту в зависимости от метода проведения ЛПО.

1.3. В обследованных лесных участках прогнозируется:

Прогноз	Площадь, га
1	2
Ослабление лесных насаждений	100
Усыхание лесных насаждений различной степени	-
Развитие очагов вредных организмов	-

4. Обнаружено загрязнение лесного участка отходами и выбросами: промышленными ☐  
бытовыми ☐

Вид загрязнения	Размеры загрязнения			Объём, куб. м	Площадь загрязнения, га
	длина, м	ширина, м	высота, м		
1	2	3	4	5	6
-	-	-	-	-	-
-	-	-	-	-	-

## ЗАКЛЮЧЕНИЕ

Оценка текущего санитарного и лесопатологического состояния лесных насаждений, назначенные профилактические мероприятия по защите лесов, заключение о необходимости проведения инструментального ЛПО.

Участковое лесничество	Урочище (дача)	Квартал	Выдел	Площадь выдела, га	Лесопатологический выдел	Площадь лесопатологического выдела, га	Вид мероприятия	Рекомендуемый срок проведения мероприятия
1	2	3	4	5	6	7	8	9
Анавгайское	-	129	1	40	-	-	-	-
			11	60	-	-	-	-



*В квартале 129 выдел I насаждения с нарушенной устойчивостью. Насаждение ослабленное (СКС - 1,78), вследствие действия неблагоприятных погодных факторов и стволовых гнилей. Рекомендуется наблюдение за санитарным и лесопатологическим состоянием.*

*В квартале 129 выдел II насаждения с нарушенной устойчивостью. Насаждение ослабленное (СКС - 2,08), вследствие действия неблагоприятных погодных факторов и стволовых гнилей. Рекомендуется наблюдение за санитарным и лесопатологическим состоянием.*

Дата проведения обследования " 03 " 09 20 22 г.

Исполнитель работ по проведению лесопатологических обследований:

Фамилия, имя, отчество (при наличии) Ворона Игорь Алексеевич

Организация ФБУ "Рослесозащита" - "ЦЗЛ Хабаровского края"

Должность ведущий инженер отдела ЗЛ и ГЛПМ

Подпись



Телефон

8(4212) 48-40-12



## Ведомость участков леса с выявленными несоответствиями таксационным описаниям

Год проведения лесоустройства	Номер квартала	Номер выдела	Площадь выдела, га	Целевое назначение лесов	Категория защитных лесов	ОЗУ	Источник данных	Номер лесопатологического выдела	Площадь лесопатологического выдела, га	Таксационная характеристика									Заложено пробных площадей		
										состав	порода	возраст, лет	средняя высота, м	средний диаметр, см	тип леса	полнота	бонитет	запас, кубм/га	количество, шт.	Общая площадь, га	
	129	1	40	Эксплуатационные леса	-	-	ТО	X	X	7ЛЗББ	Л	290	26	36	ЛК РД	0,5	3	220	-	-	
											ББ	100	19	20							
								Ф	-	-	7ЛЗББ	Л	290	26	36	ЛК РД	0,5	3			220
										ББ		100	19	20							



	129	11	60	Эксплуатационны е леса	'	'	ТО	Х	Х	8Л2ББ	Л	300	25	44	ЛЗД	0,5	3	220	-	-		
												ББ	90	18							18	
									Ф	-	-	6Л4ББ	Л	250	24	44	ЛЗД	0,6			3	240
													ББ	70	18	24						

Условные обозначения

ТО – таксационные описания

Ф - фактическая характеристика лесного насаждения

Исполнитель работ по проведению лесопатологического обследования:

Фамилия, имя и отчество (при наличии)
 Ворона И.А.
 Подпись



Результаты проведения лесопатологических обследований лесных насаждений

за сентябрь 20 22

Субъект Российской Федерации  
Участковое лесничество

Камчатского края  
Анавайское

Лесничество (лесопарк)  
Урочище (лесная дача)

Быстринское

Номер квартала	Номер выдела	Площадь выдела, га	Целевое назначение лесов	Категория защитных лесов	ОЗУ	Номер лесопатологического выдела	Площадь лесопатологического выдела, га	Таксационная характеристика лесного насаждения									Число деревьев на временной пробной площади, шт.	Распределение деревьев по категориям состояния, % от запаса												Причина ослабления, повреждения	Подлежит рубке, % от запаса	Назначенные мероприятия			
								состав	порода	возраст	средняя высота, м	средний диаметр, см	тип леса	полнота	бонитет	запас, куб. м/га		без признаков ослабления		ослабленные		сильно ослабленные		усыхающие		свежий сухой	свежий ветровал	свежий бурелом	старый сухой			старый ветровал	старый бурелом	вид	площадь, га
																		Н	Р	Н	Р	Н	Р	Н	Р										
1	2	3	4	5	6	7	8	9	10	11	12	13	14	15	16	17	18	19	20	21	22	23	24	25	26	27	28	29	30	31	32	33	34	35	36
129	1	40	Эксплуатационные леса	-	-	-	-	7ЛЗББ	Л	290	26	36	ЛКРД	0,5	3	220	-	53	0	26	0	14	0	4	0	3	0	0	0	0	0	Погодные условия, гнили стволы	-	-	-
				ББ	100	19	20												-	46	0	32	0	20	0	2	0	0	0	0	0	0	Погодные условия, гнили стволы	-	
129	11	60	Эксплуатационные леса	-	-	-	-	6Л4ББ	Л	250	24	44	ЛЗД	0,6	3	240	-	39	0	30	0	16	0	13	0	2	0	0	0	0	0	Погодные условия, гнили стволы	-	-	-
				ББ	70	18	24												-	37	0	31	0	20	0	12	0	0	0	0	0	0	Погодные условия, гнили стволы	-	

Условные обозначения: Н- деревья не подлежат рубке; Р - деревья подлежат рубке.

Исполнитель работ по проведению лесопатологического обследования:

Фамилия, имя и отчество (при наличии)

Ворона И.А.

Подпись

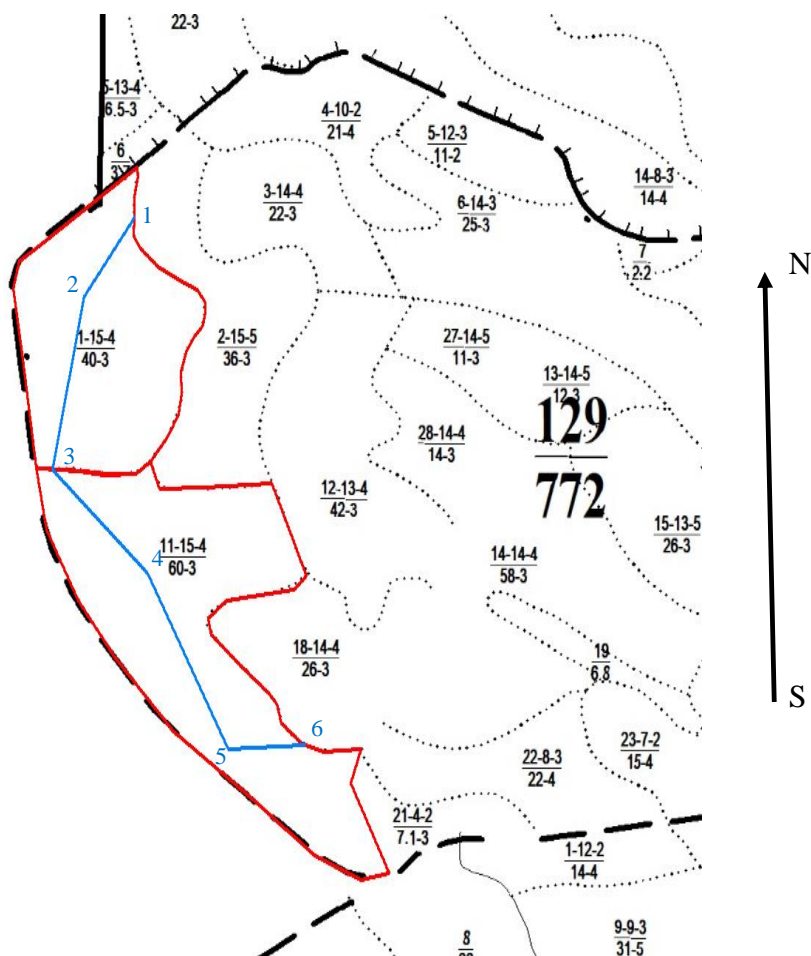
Дата составления документа

" 23 " 09 20 22 г.







### Абрис участка

М 1:25 000



### Условные обозначения

	- обследуемый участок		- граница квартала		- граница выдела
	- ходовая линия				

Исполнитель работ по проведению лесопатологического обследования:

Фамилия, имя и

отчество (при наличии)

Ворона И.А.

Подпись



Дата составления документа

23.09.2022 г.