

УТВЕРЖДАЮ:

Должность Руководитель
лесного хозяйства
Ф.И.О Щипицын Д.Б.
Дата 07.10.2022



Акт

лесопатологического обследования № 2022-15

лесных насаждений Быстринского (лесничества)
Камчатский край (субъекта Российской Федерации)

Способ лесопатологического обследования: 1. Визуальный ☐
2. Инструментальный ☒

Место проведения

| Участковое лесничество | Урочище (дача) | Квартал | Выдел | Площадь выдела, га. | Лесопато- логический выдел | Площадь лесопатологи- ческого выдела, га. |
|------------------------|----------------|---------|-------|---------------------------|----------------------------------|----------------------------------------------------|
| <i>Анавгайское</i> | | 128 | 28 | 4,4 | - | - |

Лесопатологическое обследование проведено на общей площади 4,4 га.

Кадастровый номер участка: _____
(для участков, предоставленных в постоянное (бессрочное) пользование, аренду)

Документ о праве пользования: _____
(тип документа о праве пользования, дата, номер, вид разрешенного использования лесов)

2. Инструментальное (детальное) обследование лесного участка

2.1. Лесничество Быстринское Участковое лесничество Анавгайское
Урочище (дача) - Квартал 128 Выдел 28 Лесопатологический выдел -
Наличие ограничений или особенности участка, влияющие на назначение СОМ:

(отметка о наличии ООПТ, ОЗУ, водоохранной зоны, радиоактивного загрязнения лесов, угрозы возникновения очагов вредных организмов или пожарной опасности в лесах)

2.2. Фактическая таксационная характеристика лесного насаждения соответствует (не соответствует)
таксационному описанию (нужное подчеркнуть). Причины несоответствия:
повреждение насаждений пожарами

Ведомость насаждений с выявленными несоответствиями таксационным описаниям приведена в приложении 1 к Акту.

2.3. Состояние насаждений: с нарушенной устойчивостью (средневзвешенная категория состояния $\geq 1,51 \leq 4,50$) ☐
с утраченной устойчивостью (средневзвешенная категория состояния $\geq 4,51$) ☒
устойчивое (средневзвешенная категория состояния $< 1,50$) ☐

2.4. Причины ослабления, повреждения, средневзвешенная категория состояния насаждения:

Устойчивый низовой пожар 1-3 лет высокой интенсивности, СКС - 4,93

2.4.1. Заселено (отработано) стволовыми вредителями

| Вид вредителя | Порода | Встречаемость заселённых деревьев, % от запаса породы | Встречаемость отработанных деревьев, % от запаса породы | Степень заселения лесного насаждения (слабая, средняя, сильная) |
|-----------------------------|----------|-------------------------------------------------------|---------------------------------------------------------|-----------------------------------------------------------------|
| 1 | 2 | 3 | 4 | 5 |
| <i>продолговатый короед</i> | <i>Л</i> | - | 4 | - |

2.4.2. Повреждено огнём

| Вид пожара | Порода | Состояние корневых лап | | Состояние корневой шейки | | Высушивание луба | | Обугленность древесины более 1/3 высоты ствола | |
|---------------------------------------------------------------|----------|-----------------------------------|----------------------------------------|--------------------------------------------------------------------------------|----------------------------------------|------------------------------------------|----------------------------------------|------------------------------------------------|----------------------------------------|
| | | процент повреждённых огнём корней | процент деревьев с данным повреждением | Обугленность древесины корневой шейки по окружности (1/4; 2/4; 3/4; более 3/4) | процент деревьев с данным повреждением | по окружности (1/4; 2/4; 3/4; более 3/4) | процент деревьев с данным повреждением | по окружности ствола (менее 1/2; более 1/2) | процент деревьев с данным повреждением |
| 1 | 2 | 3 | 4 | 5 | 6 | 7 | 8 | 9 | 10 |
| <i>устойчивый низовой пожар 1-3 лет высокой интенсивности</i> | <i>Л</i> | | | 3/4 | 7 | | | | |

2.4.3. Поражено болезнями

| Болезнь/ возбудитель | Порода | Встречаемость, % от запаса насаждения | Степень поражения лесного насаждения (слабая, средняя, сильная) |
|----------------------|--------|---------------------------------------|-----------------------------------------------------------------|
| - | - | - | - |

2.5. Выборке подлежит 100 % деревьев (указывается общий % запаса деревьев, подлежащий рубке, от общего запаса насаждения),
в том числе:
без признаков ослабления 0 % (причины назначения) -
ослабленных 0 % (причины назначения) -
-
-
обугленность древесины корневой шейки не менее 3/4
окружности ствола
сильно ослабленных 2 % (причины назначения) -
-

| | | | |
|-------------------|----|------------------------|-------------------------------------------------------------------------|
| усыхающих | 4 | % (причины назначения) | обугленность древесины корневой шейки не менее 3/4 окружности ствола |
| | | | - |
| | | | - |
| свежего сухостоя | 56 | %, | |
| свежего ветровала | 0 | % | |
| свежего бурелома | 0 | % | |
| старого сухостоя | 38 | % | |
| старого ветровала | 0 | % | |
| старого бурелома | 0 | % | |

2.6. Полнота лесного насаждения после уборки деревьев, подлежащих рубке, составит

0,0

Критическая полнота для данной категории лесных насаждений и преобладающей породы составляет

0,3

ЗАКЛЮЧЕНИЕ

По результатам ЛПО установлено, что фактическая таксационная характеристика лесного участка не соответствует таксационному описанию. Причина несоответствия: повреждение насаждений пожарами.

Средневзвешенная категория состояния насаждения- 4,93. ; Средневзвешенная категория состояния по породам:

Лиственница курильская-4,91; Береза белая-5 ,00

Оценка биологической устойчивости насаждения-с утраченной устойчивостью

С целью предотвращения негативных процессов, снижения ущерба от их воздействия, назначено:

| Участковое лесничество | Урочище (дача) | Квартал | Выдел | Площадь выдела, га | Лесопатологический выдел | Площадь лесопатологического выдела, га | Вид мероприятия | Площадь, мероприятия, га | Породы | Доля выбираемой древесины по запасу, % | Рекомендуемый срок проведения мероприятия |
|---------------------------|----------------|---------|-------|--------------------|-----------------------------|----------------------------------------------|-----------------|-----------------------------|--------|----------------------------------------------|-------------------------------------------------|
| 1 | 2 | 3 | 4 | 5 | 6 | 7 | 8 | 9 | 10 | 11 | 12 |
| Анавгайское | - | 128 | 28 | 4,4 | - | - | ССР | 4,4 | Л | 100 | 2022- 2023 |
| | | | | | | | | | ББ | 100 | |

Ведомость временной пробной площади и абрис участка прилагаются (приложение 2 и 3 к Акту)

РЕКОМЕНДАЦИИ по проведению мероприятий не относящихся к мероприятиям по предупреждению распространения вредных организмов.

Дата проведения ЛПО " 03 " 09 20 22 г.

Дата составления документа " 23 " 09 20 22 г.

Исполнитель работ по проведению лесопатологического обследования:

Фамилия, имя, отчество (при наличии)

Ворона И.А.

Организация ЦЗЛ "Хабаровского края"

Должность Ведущий инженер отдела ЗЛ и ГЛПМ

Подпись

Телефон 8(4212)484012

| | | | |
|--------|------------------------|--------------------------------------|------|
| Порода | Лиственница курильская | средневзвешенная категория состояния | 4,91 |
|--------|------------------------|--------------------------------------|------|

обугленность древесины корневой шейки не менее 3/4 окружности ствола

| | | | |
|--------|--------------|--------------------------------------|------|
| Порода | Береза белая | средневзвешенная категория состояния | 5,00 |
|--------|--------------|--------------------------------------|------|

| Итого по насаждению (все породы и реласкопи- ческие площадки) | Количество деревьев по категориям состояния, м2 | | | | | | | | | | | | | | | | Количество деревьев по категории состояния, шт. | | Модельные деревья | |
|---------------------------------------------------------------------------|-------------------------------------------------|---|---|---|-----|-----|-----|-----|------|-----|-------------|-----|-----|-------------|-----|-----|----------------------------------------------------------|----------------------------------------|----------------------|-----------------|
| | 1 | | 2 | | 3 | | 4 | | 5 | | 5 (а, б, в) | | | 5 (г, д, е) | | | куб.м | В том числе подлежат рубке, % | Высота , м. | Диаметр, см. |
| | Н | З | Н | З | Н | З | Н | З | Н | З | Н | З | О | Н | З | О | | | | |
| 1 | 2 | 3 | 4 | 5 | 6 | 7 | 8 | 9 | 10 | 11 | 12 | 13 | 14 | 15 | 16 | 17 | 18 | 19 | | |
| 1 | | | | | | | 1 | | 9 | | 5,5 | | | 3,5 | | | 110 | 100 | | |
| 2 | | | | | | | | | 13,5 | | 8,5 | | | 4 | | 1 | 149 | 100 | | |
| 3 | | | | | | | 0,5 | | 14 | | 8 | | | 6 | | | 160 | 100 | | |
| 4 | | | | | 1 | | 1 | | 8,5 | | 5 | | | 3 | | 0,5 | 116 | 100 | | |
| 5 | | | | | | | | | 10,5 | | 6 | | | 4 | | 0,5 | 116 | 100 | | |
| Итого | | | | | 1 | | 2,5 | | 55,5 | | 33 | | | 20,5 | | 2 | | | | |
| | 0 | 0 | 0 | 0 | 0,2 | 0,0 | 0,5 | 0,0 | 11,1 | 0,0 | 6,6 | 0,0 | 0,0 | 4,1 | 0,0 | 0,4 | | | | |
| Среднее (куб. м/га.) | 0 | 0 | 0 | 0 | 2 | 0 | 6 | 0 | 122 | 0 | 73 | 0 | 0 | 45 | 0 | 4 | 130 | 100 | | |
| Итого, % от запаса по насаждению | 0 | 0 | 0 | 0 | 2 | 0 | 4 | 0 | 94 | 0 | 56 | 0 | 0 | 35 | 0 | 3 | 100 | | | |

Ведомость участков леса с выявленными несоответствиями таксационным описаниям

Субъект Российской Федерации Камчатский край Лесничество (лесопарк) Быстринское
Участковое лесничество Анавгайское Урочище (лесная дача) -


| Год проведения лесоустройства | Номер квартала | Номер выдела | Площадь выдела, га | Целевое назначение лесов | Категория защитных лесов | ОЗУ | Источник данных | Номер лесопатологического | Площадь лесопатологического выдела, га | Таксационная характеристика | | | | | | | | Заложено пробных площадей | | |
|----------------------------------|----------------|--------------|--------------------|--------------------------|--------------------------|-----|-----------------|------------------------------|----------------------------------------------|---------------------------------------------------------------|--------|--------------|----------------------|------------------------|----------|---------|---------|---------------------------------|-----------------|----------------------|
| | | | | | | | | | | состав | порода | возраст, лет | средняя высота, м | средний диаметр, см | тип леса | полнота | бонитет | запас, кубм/га | количество, шт. | Общая площадь, га |
| 1996 | 128 | 28 | 4,4 | эксплуатационные леса | - | - | ТО | Х | Х | 5Л5Л | Л | 300 | 26 | 44 | ЛББРД | 0,5 | 3 | 230 | 5 | 4,4 |
| | | | | | | | | | | | Л | 150 | 23 | 26 | | | | | | |
| | | | | | | | Ф | - | - | погибшее насаждение 8Л2ББ / Единичные деревья 10Л | Л | 270 | 24 | 32 | ЛББРД | 0,0 | 3 | 122 / 8 | | |
| | | | | | | | | | | | Бб | 80 | 17 | 22 | | | | | | |

Условные обозначения

ТО – таксационные описания

Ф - фактическая характеристика лесного насаждения

Исполнитель работ по проведению лесопатологического обследования:

Фамилия, имя и отчество (при наличии) Ворона Игорь Алексеевич Подпись 

Результаты проведения лесопатологических обследований лесных насаждений

за сентябрь 20 22

Субъект Российской Федерации Камчатский край Лесничество (лесопарк) Быстринское
Участковое лесничество Анавайское Урочище (лесная дача) -

| 1 | 2 | 3 | 4 | 5 | 6 | 7 | 8 | Таксационная характеристика лесного насаждения | | | | | | | | Число деревьев на временной пробной площади, шт. | Распределение деревьев по категориям состояния, % от запаса | | | | | | | | | | | | Причина ослабления, повреждения | Поджегит рубке, % от запаса | Назначенные мероприятия | | | | | |
|-----|----|-----|-----------------------|---|---|---|---|---------------------------------------------------|---------------------------|---------|-------------------|---------------------|----------|---------|---------|--------------------------------------------------|-------------------------------------------------------------|--------------------------|----|-------------|----|--------------------|----|-----------|----|------------------|-----------------|----------------|---------------------------------|-----------------------------|-------------------------|-----------------|----------------|-----|-------------|--|
| | | | | | | | | состав | порода | возраст | средняя высота, м | средний диаметр, см | тип леса | полнота | бонитет | | запас, куб. м/га | без признаков ослабления | | ослабленные | | сильно ослабленные | | усыхающие | | свежий сухойстой | свежий ветровал | свежий бурелом | | | старый сухойстой | старый ветровал | старый бурелом | вид | площадь, га | |
| | | | | | | | | | | | | | | | | | | Н | Р | Н | Р | Н | Р | Н | Р | | | | | | | | | | | |
| 128 | 28 | 4,4 | эксплуатационные леса | ' | ' | - | - | погибшее насаждение 8Л2ББ / единичные деревья 10Л | Л | 270 | 24 | 32 | ЛББРД | 0,0 | 3 | 122 / 8 | 18 | 19 | 20 | 21 | 22 | 23 | 24 | 25 | 26 | 27 | 28 | 29 | 30 | 31 | 32 | 33 | 34 | 35 | 36 | |
| | | | | | | | | | | | | | | | | | | | | | | | | | | | | | | | | | | | | |
| | | | | | | | | | Бб | 80 | 17 | 22 | | | | | | | | | | | 2 | | 5 | 53 | | | 40 | | | | | | | |
| | | | | | | | | | Общий по насаждению 8Л2ББ | | | | | | | | | | | | | | | 2 | | 4 | 56 | | | 38 | | | | | | |

Условные обозначения: Н- деревья не подлежат рубке; Р - деревья подлежат рубке.

Исполнитель работ по проведению лесопатологического обследования:

Фамилия, имя и отчество (при наличии) Ворона Игорь Алексеевич

Подпись

Дата составления документа " 23 " 09 20 22 г.

ВРЕМЕННАЯ ПРОБНАЯ ПЛОЩАДЬ № 1 - 5

1.1. Субъект Российской Федерации Камчатский край Лесничество

Быстринское Участковое лесничество Анавайское

Урочище (дача) -

Квартал 128 Выдел 28 Площадь 4,4 га,
Лесопатологический выдел - Площадь лесопатологического выдела - га.

1.2. Методы перече́та:

сплошной, ленты пере́чета, круговые площадки постоянного радиуса, реласкопические
площадки (нужное подчеркнуть)

Количество лент/ площадок 5 шт.

Размеры площадок (длина х ширину/ радиус) - - м.

Размер временной пробной площади: - га.

1.3. Фактическая таксационная характеристика насаждения:

погибшее насаждение 9ЛПББ /

Состав единичные деревья 10Л; возраст 270 лет; тип леса ЛББРД; полнота 0,0
бонитет 3 запас на га 122/8 кубм; Возобновление - - м.шт/га

1.4. Номер очага вредных организмов -

Тип очага вредных организмов: эпизодический, хронический (подчеркнуть)

Фаза развития очага вредных организмов: начальная, нарастания численности,
собственно вспышка, кризис (нужное подчеркнуть)

1.5. Причина ослабления, повреждения насаждения и время:

устойчивый низовой пожар 1-3 лет высокой интенсивности

Состояние насаждения: Насаждение с утраченной устойчивостью

Средневзвешенная категория состояния насаждения: 4,93

1.6. Назначенные мероприятия:

Требуется проведение сплошных санитарных рубок

Исполнитель работ по проведению лесопатологических обследований:

Фамилия, имя, отчество

(при наличии)

Ворона И.А.

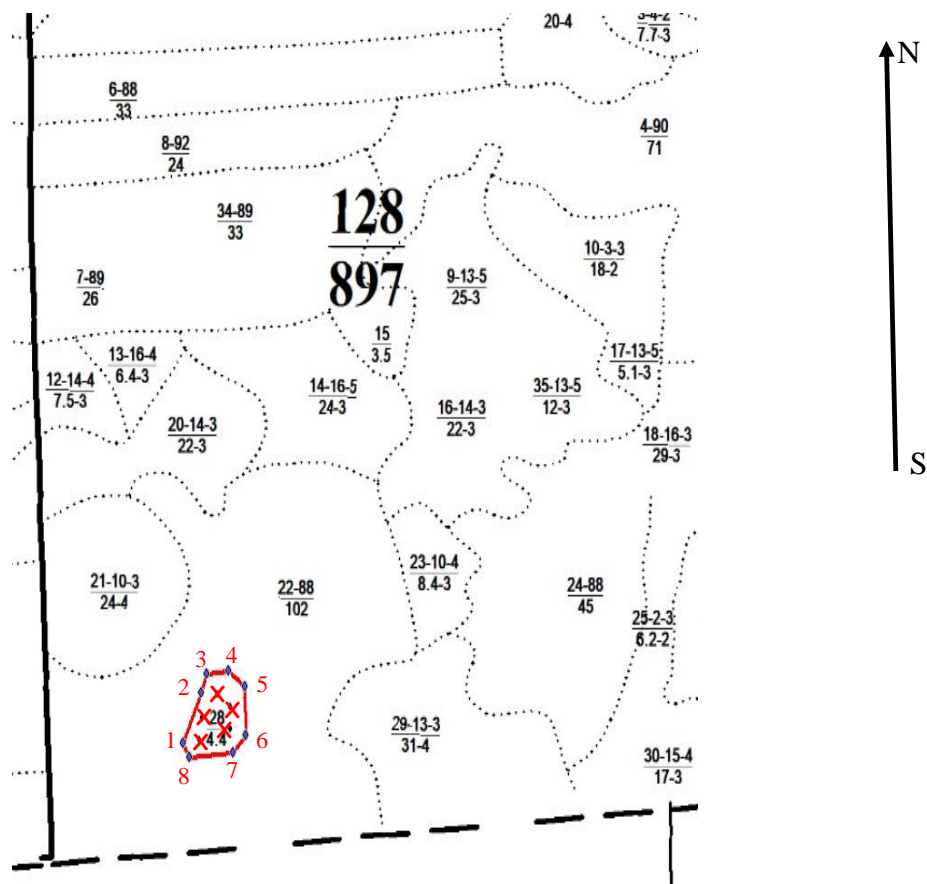
Подпись



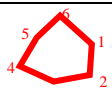



Дата составления документа " 23 " 09 20 22 г.

Абрис участка

М 1:25000



Условные обозначения

| | | | | | |
|-------------------------------------------------------------------------------------|----------------------------------|-------------------------------------------------------------------------------------|--------------------|---------------------------------------------------------------------------------------|------------------|
|  | - обследуемый участок |  | - граница квартала |  | - граница выдела |
|  | - центр реласкопической площадки | | | | |

| № квартала | № выдела | № лесопатологического выдела | Размеры ленты (круговой площадки) перече́та | | | | | Координаты начала, конца и поворотных точек ленты перече́та / центров круговых площадок перече́та | |
|------------|----------|------------------------------|---------------------------------------------|----------|-----------|-----------|-------------|---------------------------------------------------------------------------------------------------|------------------|
| | | | № ленты (площадки) | длина, м | ширина, м | радиус, м | площадь, га | Е (долгота) | N (широта) |
| 128 | 28 | - | 1 | | | | | 159° 27' 17.3748" | 55° 47' 57.0890" |
| | | | 2 | | | | | 159° 27' 17.8675" | 55° 47' 59.4337" |
| | | | 3 | | | | | 159° 27' 20.7729" | 55° 48' 2.0842" |
| | | | 4 | | | | | 159° 27' 23.1686" | 55° 48' 0.6060" |
| | | | 5 | | | | | 159° 27' 23.1686" | 55° 47' 58.2103" |

Пространственное размещение лесопатологических выделов

(включается в Акт при выделении лесопатологических выделов, для указания пространственного расположения поврежденных и погибших насаждений)

| Номера точек | Координаты | | Длина, м |
|--------------|-------------------|------------------|----------|
| | Е (долгота) | N (широта) | |
| 1 | 159° 27' 14.2130" | 55° 47' 56.7720" | 177 |
| 2 | 159° 27' 17.6280" | 55° 48' 2.1750" | 68 |
| 3 | 159° 27' 18.7494" | 55° 48' 4.2648" | 71 |
| 4 | 159° 27' 22.7762" | 55° 48' 4.6216" | 74 |
| 5 | 159° 27' 25.8345" | 55° 48' 2.9395" | 167 |
| 6 | 159° 27' 26.0384" | 55° 47' 57.5366" | 70 |
| 7 | 159° 27' 23.6427" | 55° 47' 55.7016" | 145 |
| 8 | 159° 27' 15.3853" | 55° 47' 55.0899" | 56 |

Исполнитель работ по проведению лесопатологического обследования:

Фамилия, имя и

отчество (при наличии)

Ворона И.А.

Подпись



Дата составления документа

23.09.2022 г.





Дата съемки: 03.09.2022
Время: 11:32
Широта: 55° 47' 58.0000"
Долгота: 159° 27' 17.0000"