

УТВЕРЖДАЮ:

Должность

Руководитель Агентства

Ф.И.О

Шипицын Р.Б.

Дата

07.10.2022



Акт

лесопатологического обследования

№ 2022-14

лесных насаждений

Быстринского

(лесничества)

Камчатского края

(субъекта Российской Федерации)

Способ лесопатологического обследования:

1. Визуальный

2. Инструментальный

X

Место проведения

Участковое лесничество	Урочище (дача)	Квартал	Выдел	Площадь выдела, га.	Лесопатологический выдел	Площадь лесопатологического выдела, га.
Анавгайское	-	128	21	24,0	21(1)	20,5

Лесопатологическое обследование проведено на общей площади 20,5 га.

Кадастровый номер участка:

-
(для участков, предоставленных в постоянное (бессрочное) пользование, аренду)

Документ о праве пользования:

-
(тип документа о праве пользования, дата, номер, вид разрешенного использования лесов)

2. Инструментальное обследование лесного участка

2.1. Лесничество Быстринское Участковое лесничество Анавгайское
Урочище (дача) - Квартал 128 Выдел 21 Лесопатологический выдел 21(1)
Наличие ограничений или особенности участка, влияющие на назначение СОМ: -

(отметка о наличии ООПТ, ОЗУ, водоохранной зоны, радиоактивного загрязнения лесов, угрозы возникновения очагов вредных организмов или пожарной опасности в лесах)

2.2. Фактическая таксационная характеристика лесного насаждения Соответствует (не соответствует)
таксационному описанию (нужное подчеркнуть). Причины несоответствия:
повреждение насаждений пожарами

Ведомость насаждений с выявленными несоответствиями таксационным описаниям приведена в приложении 1 к Акту.

2.3. Состояние насаждений: с нарушенной устойчивостью (средневзвешенная категория состояния $\geq 1,51$ – $\leq 4,50$)

X

с утраченной устойчивостью (средневзвешенная категория состояния $\geq 4,51$)
устойчивое (средневзвешенная категория состояния $< 1,50$)

2.4. Причины ослабления, повреждения, средневзвешенная категория состояния насаждения:
устойчивый низовой пожар 1-3 лет средней интенсивности . Средневзвешенная категория состояния насаждения- 2,82

2.4.1. Заселено (отработано) стволовыми вредителями

Вид вредителя	Порода	Встречаемость заселённых деревьев, % от запаса породы	Встречаемость отработанных деревьев, % от запаса породы	Степень заселения лесного насаждения (слабая, средняя, сильная)
1	2	3	4	5
-	-	-	-	-

2.4.2. Повреждено огнём

Вид пожара	Порода	Состояние корневых лап		Состояние корневой шейки		Высушивание луба		Обугленность древесины более 1/3 высоты ствола	
		процент повреждённых огнём корней	процент деревьев с данным повреждением	Обугленность корневой шейки по окружности (1/4; 2/4; 3/4; более 3/4)	процент деревьев с данным повреждением	по окружности (1/4; 2/4; 3/4; более 3/4)	процент деревьев с данным повреждением	по окружности ствола (менее 1/2; более 1/2)	процент деревьев с данным повреждением
1	2	3	4	5	6	7	8	9	10
<i>Устойчивый низовой пожар 1-3 лет средней интенсивности</i>	<i>Бб</i>	-	-	-	-	<i>до 1/4</i>	8	<i>менее 1/2</i>	50
	<i>Ос</i>	-	-	-	-	<i>до 1/4</i>	4	<i>менее 1/2</i>	42

2.4.3. Поражено болезнями

Болезнь/ возбудитель	Порода	Встречаемость, % от запаса насаждения	Степень поражения лесного насаждения (слабая, средняя, сильная)
-	-	-	-

2.5. Выборке подлежит 10 % деревьев (указывается общий % запаса деревьев, подлежащий рубке, от общего запаса насаждения),
в том числе:
без признаков ослабления 0 % (причины назначения) _____
ослабленных 0 % (причины назначения) _____
сильно ослабленных 0 % (причины назначения) _____
усыхающих 0 % (причины назначения) _____
 свежего сухостоя 0 %, _____
 свежего ветровала 0 % _____
 свежего бурелома 0 % _____
 старого сухостоя 10 % _____
 старого ветровала 0 % _____
 старого бурелома 0 % _____

2.6. Полнота лесного насаждения после уборки деревьев, подлежащих рубке, составит 0,5
Критическая полнота для данной категории лесных насаждений и преобладающей породы составляет 0,3

ЗАКЛЮЧЕНИЕ

По результатам ЛПО установлено, что фактическая таксационная характеристика лесного участка не соответствует таксационному описанию. Причина несоответствия: повреждение насаждений пожарами.

Средневзвешенная категория состояния насаждения- 2,82. ; Средневзвешенная категория состояния по породам: Береза белая- 2,89; Осина-2,66

Оценка биологической устойчивости насаждения- с нарушенной устойчивостью.

С целью предотвращения негативных процессов, снижения ущерба от их воздействия, назначено:

Участковое лесничество	Урочище (дача)	Квартал	Выдел	Площадь выдела, га	Лесопатологический выдел	Площадь лесопатологического выдела, га	Вид мероприятия	Площадь, мероприятия, га	Породы	Доля выбираемой древесины по запасу, %	Рекомендуемый срок проведения мероприятия
1	2	3	4	5	6	7	8	9	10	11	12
Анавайское	-	128	21	24,0	21(1)	20,5	-	-	-	-	-

Ведомость временной пробной площади и абрис участка прилагаются (приложение 2 и 3 к Акту)

РЕКОМЕНДАЦИИ по проведению мероприятий не относящихся к мероприятиям по предупреждению распространения вредных организмов.

Дата проведения ЛПО " 03 " 09 20 22 г.

Дата составления документа " 23 " 09 20 22 г.

Исполнитель работ по проведению лесопатологического обследования:

Фамилия, имя, отчество (при наличии)

Ворона Игорь Алексеевич

Организация ФБУ "Рослесозащита" - "ЦЗЛ Хабаровского края"

Должность Ведущий инженер отдела ЗЛ и ГЛПМ

Телефон 8 (4212) 48 40 12

Подпись

ВЕДОМОСТЬ ПЕРЕЧЕТА ДЕРЕВЬЕВ
(для перечета круговыми реласкопическими площадками)

Порода			Береза белая												средневзвешенная категория состояния						2,89			
№ реласкопической площадки	Количество деревьев по категориям состояния, шт.																	Количество деревьев по категории состояния, шт.		Модельные деревья				
	1		2		3		4		5		5 (а, б, в)			5 (г, д, е)			куб.м	В том числе подлежат рубке, %	Высота, м.	Диметр, см.				
	Н	З	Н	З	Н	З	Н	З	Н	З	О	Н	З	О										
1	2	3	4	5	6	7	8	9	10	11	12	13	14	15	16	17	18	19	20	21				
1			4,5		6,5				3					3			122	21,3	17	24				
2			4,5		4		1		1					1			91	9,9						
3			3		8				0,5					0,5			100	4						
4			3,5		10		1		0,5					0,5			131	3,1						
5			4		6				1					1			96	9,4						
6			6		5,5				1					1			109	8,3						
7			3,5		6				2,5					2,5			104	21,2						
8			2,5		8		0,5										96							
9			2,5		1,5		0,5		1					1			48	18,8						
10			6,5		3,5				1					1			96	9,4						
11			5,5		4		1		0,5					0,5			96	4,2						
12																								
13									0,5					0,5			4	100						
14									0,5					0,5			4	100						
15									1					1			9	100						
16																								
Итого	0	0	46	0	63	0	4	0	14	0	0	0	0	14	0	0			17	24				
Среднее (куб. м/га.)	0	0	36	0	50	0	3	0	11	0	0	0	0	11	0	0	100							
Итого, % от запаса по породе	0	0	36	0	50	0	3	0	11	0	0	0	0	11	0	0	100	11						

Причина назначения в рубку деревьев категорий состояния:

- 1 кс
- 2 кс
- 3 кс
- 4 кс

ВЕДОМОСТЬ ПЕРЕЧЕТА ДЕРЕВЬЕВ
(для перечета круговыми реласкопическими площадками)

Порода			Осина															средневзвешенная категория состояния															2,66	
№ реласкопической площадки	Количество деревьев по категориям состояния, шт.																	Количество деревьев по категории состояния, шт.		Модельные деревья														
	1		2		3		4		5		5 (а, б, в)			5 (г, д, е)			куб.м	В том числе подлежат рубке, %	Высота, м.	Диметр, см.														
	Н	З	Н	З	Н	З	Н	З	Н	З	Н	З	О	Н	З	О																		
1	2	3	4	5	6	7	8	9	10	11	12	13	14	15	16	17	18	19	20	21														
1			2,5		3				0,5					0,5			53	7,5	20	24														
2			2		1												27																	
3			1		2,5				1					1			40	22,5																
4			4,5		2				0,5					0,5			62	6,5																
5			1		0,5												13																	
6			2		2				1					1			45	20																
7			3,5		1												40																	
8			3		2,5												49																	
9			1		2,5				0,5					0,5			36	11,1																
10			2		0,5												22																	
11					1,5				0,5					0,5			18	22,2																
12																																		
13																																		
14																																		
15																																		
16																																		
Итого	0	0	22,5	0	19	0	0	0	4	0	0	0	0	4	0	0			20	24														
Среднее (куб. м/га.)	0	0	18	0	15	0	0	0	3	0	0	0	0	3	0	0	36																	
Итого, % от запаса по породе	0	0	50	0	42	0	0	0	8	0	0	0	0	8	0	0	100	8																

Причина назначения в рубку деревьев категорий состояния:

- 1 кс
- 2 кс
- 3 кс
- 4 кс

№ редакционной площадки	Количество деревьев по категориям состояния, шт.																Количество деревьев по категории состояния, шт.		Модельные деревья	
	1		2		3		4		5		5 (а, б, в)			5 (г, д, е)			куб.м	В том числе подлежат рубке, %	Высота, м.	Диаметр, см.
	Н	З	Н	З	Н	З	Н	З	Н	З	Н	З	О	Н	З	О				
1	2	3	4	5	6	7	8	9	10	11	12	13	14	15	16	17	18	19	20	21
1			7		9,5				3,5					3,5			175	17,1		
2			6,5		5		1		1					1			118	7,6		
3			4		10,5				1,5					1,5			140	9,3		
4			8		12		1		1					1			193	4,1		
5			5		6,5				1					1			109	8,3		
6			8		7,5				2					2			154	11,7		
7			7		7				2,5					2,5			144	15,3		
8			5,5		10,5		0,5										145			
9			3,5		4		0,5		1,5					1,5			84	15,5		
10			8,5		4				1					1			118	7,6		
11			5,5		5,5		1		1					1			114	7		
12																				
13									0,5					0,5			4	100		
14									0,5					0,5			4	100		
15									1					1			9	100		
16																				
итого	0	0	68,5	0	82	0	4	0	18	0	0	0	0	18	0	0				
Среднее (куб. м/га.)	0	0	54	0	65	0	3	0	14	0	0	0	0	14	0	0	136			
Итого, % от запаса по насаждению	0	0	40	0	48	0	2	0	10	0	0	0	0	10	0	0	100	10		

Условные обозначения: Н - не заселено (не поражено, не повреждено), З -заселено стволовыми вредителями (поражено болезнями, повреждено огнем), О - отработано вредителями.

Ведомость участков леса с выявленными несоответствиями таксационным описаниям

Субъект Российской Федерации
Участковое лесничество

Камчатский край
Анавайское

Лесничество (лесопарк)
Урочище (лесная дача)

Быстринское
-

Год проведения лесоустройства	Номер квартала	Номер выдела	Площадь выдела, га	Целевое назначение лесов	Категория защитных лесов	ОЗУ	Источник данных	Номер лесопатологического выдела	Площадь лесопатологического выдела, га	Таксационная характеристика								Заложено пробных площадей		
										состав	порода	возраст, лет	средняя высота, м	средний диаметр, см	тип леса	полнота	бонитет	запас, кубм/га	количество, шт.	Общая площадь, га
1996	128	21	24,0	Эксплуатационные леса	-	-	ТО	Х	Х	6ББ4ОС	ББ	100	17	26	ББКД	0,6	4	110	11	20,5
											ОС	100	18	24						
							Ф	21 (1)	20,5	7ББ3ОС	Бб	70	17	24	ББКД	0,5	4	122		
											Ос	50	20	24						
										погибшая часть 8ББ2ОС	Бб	70	17	24						
											Ос	50	20	24						

Условные обозначения

ТО – таксационные описания

Ф - фактическая характеристика лесного насаждения

Исполнитель работ по проведению лесопатологического обследования:

Фамилия, имя и отчество (при наличии)

Ворона И.А.

Подпись



Результаты проведения лесопатологических обследований лесных насаждений

за сентябрь 20 22

Субъект Российской Федерации Камчатский край Лесничество (лесопарк) Быстринское
Участковое лесничество Анавайское Урочище (лесная дача) -

Номер квартала	Номер выдела	Площадь выдела, га	Целевое назначение лесов	Категория защитных лесов	ОЗУ	Номер лесопатологического выдела	Площадь лесопатологического выдела, га	Таксационная характеристика лесного насаждения										Число деревьев на временной пробной площади, шт.	Распределение деревьев по категориям состояния, % от запаса																Причина ослабления, повреждения	Подлежит рубке, % от запаса	Назначенные мероприятия	
								состав	порода	возраст	средняя высота, м	средний диаметр, см	тип леса	полнота	бонитет	запас, куб. м/га	без признаков ослабления		ослабленные		сильно ослабленные		усыхающие		свежий сухойстой	свежий ветровал	свежий бурелом	старый сухойстой	старый ветровал	старый бурелом								
																	Н		Р	Н	Р	Н	Р	Н							Р							
1	2	3	4	5	6	7	8	9	10	11	12	13	14	15	16	17	18	19	20	21	22	23	24	25	26	27	28	29	30	31	32	33	34	35	36			
128	21	24,0	Эксплуатационные леса	-	-	21 (1)	20,5	7ББ3ОС / погибшая часть 8ББ2ОС	Бб	70	17	24	ББКД	0,5	4	122 / 14	-	0	0	36	0	50	0	3	0	0	0	0	0	0	11	0	0	Устойчивый низовой пожар 1-3 лет средней интенсивности	11	-	-	
									Ос	50	20	24					-	0	0	50	0	42	0	0	0	0	0	0	8	0	0	Устойчивый низовой пожар 1-3 лет средней интенсивности	8					
													Общий по насаждению / 7Бб3Ос							136		0	0	40	0	48	0	2	0	0	0		0	0	10			0

Условные обозначения: Н- деревья не подлежат рубке; Р - деревья подлежат рубке.

Исполнитель работ по проведению лесопатологического обследования:

Фамилия, имя и отчество (при наличии)

Ворона И.А.

Подпись

Дата составления документа

" 23 " 09 20 22 г.

ВРЕМЕННАЯ ПРОБНАЯ ПЛОЩАДЬ № 1-11

1.1. Субъект Российской Федерации Камчатский край Лесничество
Быстринское Участковое лесничество Анавгайское

Урочище (дача) -
Квартал 128 Выдел 21 Площадь 24,0 га,
Лесопатологический выдел 21(1) Площадь лесопатологического выдела 20,5 га.

1.2. Методы перече́та: сплошной, ленты перече́та, круговые площадки постоянного радиуса,
реласкопические площадки (нужное подчеркнуть)

Количество лент/ площадок 11 шт.
Размеры площадок (длина x ширину/ радиус) - - м.
Размер временной пробной площади: - га.

1.3. Фактическая таксационная характеристика насаждения:

Состав 7ББЗОС / погибшая часть 8ББЗОС
возраст 70 лет; тип леса ББКД; полнота 0,5
бонитет 4 запас на га 122 / 14 кубм; Возобновление - - т.шт/га

1.4. Номер очага вредных организмов -

Тип очага вредных организмов: эпизодический, хронический (подчеркнуть)
Фаза развития очага вредных организмов: начальная, нарастания численности,
собственно вспышка, кризис (нужное подчеркнуть)

1.5. Причина ослабления, повреждения насаждения и время:

устойчивый низовой пожар 1-3 лет средней интенсивности

Состояние насаждения: Насаждение с нарушенной устойчивостью

Средневзвешенная категория состояния насаждения: 2,82

1.6. Назначенные мероприятия:

Согласно приказа № 912 от 09.12.2020 "Правила предупреждения распространения
вредных организмов", п. 51. В спелых и перестойных насаждениях в эксплуатационных
лесах, за исключением особо защитных участков лесов, выборочные санитарные рубки не
проводятся.

Рекомендуется дальнейшее наблюдение за
санитарным и лесопатологическим состоянием.

Исполнитель работ по проведению лесопатологических обследований:

Фамилия, имя, отчество
(при наличии)

Ворона И.А.

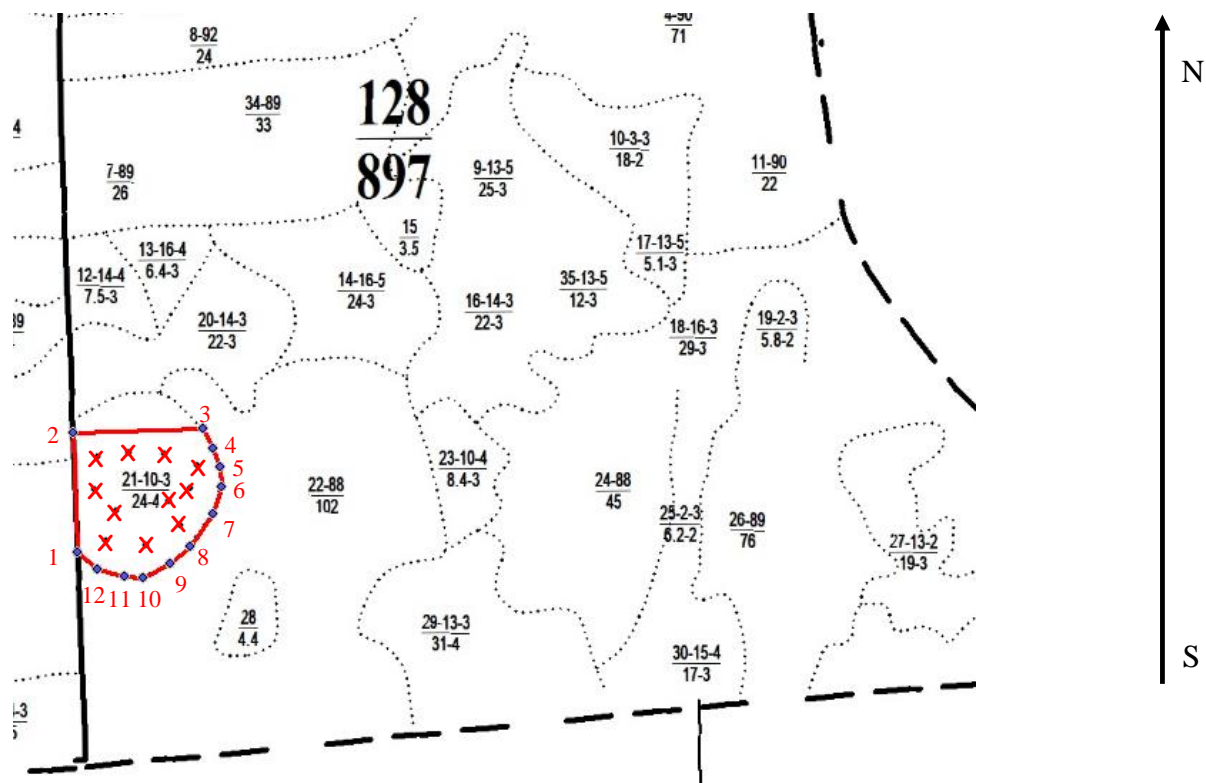
Подпись



Дата составления документа " 23 " 09 20 22 г.

Абрис участка

М 1:25000



Условные обозначения

	- обследуемый участок		- граница квартала		- граница выдела
	- центр реласкопической площадки				

№ квартала	№ выдела	№ лесопатологического выдела	Размеры ленты (круговой площадки) перечёта					Координаты начала, конца и поворотных точек ленты перечёта / центров круговых площадок перечёта	
			№ ленты (площадки)	длина, м	ширина, м	радиус, м	площадь, га	Е (долгота)	N (широта)
128	21	21(1)	1					159° 26' 44.9982"	55° 48' 13.0105"
			2					159° 26' 45.5235"	55° 48' 16.6208"
			3					159° 26' 51.5785"	55° 48' 17.0078"
			4					159° 26' 58.3541"	55° 48' 16.9149"
			5					159° 27' 4.6322"	55° 48' 15.6651"
			6					159° 27' 3.2728"	55° 48' 13.2165"
			7					159° 26' 59.0220"	55° 48' 11.8690"
			8					159° 26' 48.9655"	55° 48' 10.7470"
			9					159° 26' 47.1139"	55° 48' 7.5504"
			10					159° 26' 54.7321"	55° 48' 7.1138"
			11					159° 27' 1.1686"	55° 48' 9.1349"

Пространственное размещение лесопатологических выделов

(включается в Акт при выделении лесопатологических выделов, для указания пространственного расположения поврежденных и погибших насаждений)

Номера точек	Координаты		Длина, м
	Е (долгота)	N (широта)	
1	159° 26' 47.8666"	55° 48' 6.5656"	396
2	159° 26' 47.3173"	55° 48' 19.3765"	429
3	159° 27' 11.9100"	55° 48' 20.0619"	79
4	159° 27' 14.1510"	55° 48' 17.8473"	60
5	159° 27' 15.2214"	55° 48' 16.0123"	67
6	159° 27' 15.6802"	55° 48' 13.8715"	86
7	159° 27' 14.5588"	55° 48' 11.1700"	145
8	159° 27' 9.7674"	55° 48' 7.3472"	102
9	159° 27' 5.5368"	55° 48' 5.0535"	100
10	159° 27' 0.2358"	55° 48' 3.7792"	54
11	159° 26' 57.1265"	55° 48' 3.8811"	102
12	159° 26' 51.5196"	55° 48' 4.8496"	83

Исполнитель работ по проведению лесопатологического обследования:

Фамилия, имя и

отчество (при наличии)

Ворона И.А.

Подпись



Дата составления документа

23.09.2022г.

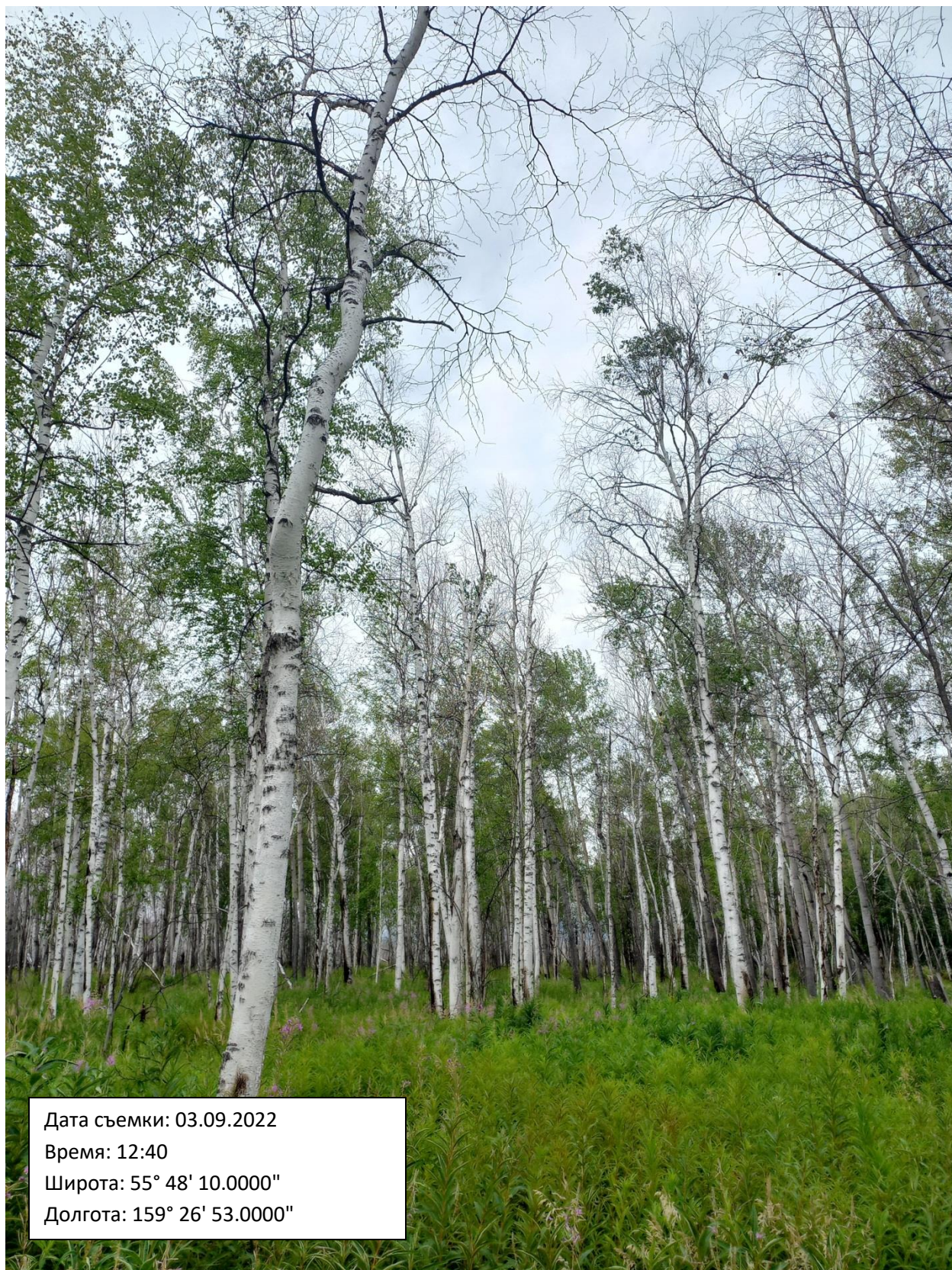


Дата съемки: 03.09.2022

Время: 12:22

Широта: 55° 48' 12.0000"

Долгота: 159° 27' 2.0000"



Дата съемки: 03.09.2022
Время: 12:40
Широта: 55° 48' 10.0000"
Долгота: 159° 26' 53.0000"