

УТВЕРЖДАЮ:

Должность Руководитель Агентства
лесного хозяйства Камчатского края
Ф.И.О Щинцын Р.Б.
Дата 07.10.2022



Акт

лесопатологического обследования № 2022-12

лесных насаждений Быстринского (лесничества)
Камчатского края (субъекта Российской Федерации)

Способ лесопатологического обследования:

1. Визуальный

X

2. Инструментальный

Место проведения

Участковое лесничество	Урочище (дача)	Квартал	Выдел	Площадь выдела, га.	Лесопатологический выдел	Площадь лесопатологического выдела, га.
Анавгайское	-	127	21	14,0	-	-
			22	16,0	22 (1)	2,6
			25	131,0	25 (1)	117,4

Лесопатологическое обследование проведено на общей площади 134,0 га.

Кадастровый номер участка: _____

(для участков, предоставленных в постоянное (бессрочное) пользование, аренду)

Документ о праве пользования: _____

(тип документа о праве пользования, дата, номер, вид разрешенного использования лесов)

1. Визуальное лесопатологическое обследование

Наземное

☒

Дистанционное

☐

1.1. На площади 134.0 га фактическая таксационная характеристика лесного насаждения соответствует (не соответствует) таксационному описанию (нужное подчеркнуть).

Причины несоответствия пожар

Ведомость участков с выявленными несоответствиями приведена в приложении 1 к Акту.

1.2. Лесные насаждения с нарушенной и утраченной устойчивостью выявлены на площади 0 га:

Участковое лесничество	Урочище (дача)	Квартал	Выдел	Площадь (га) насаждений:		Причина ослабления, повреждения
				с нарушенной устойчивостью	с утраченной устойчивостью	
1	2	3	4	5	6	7
Анавгайское	-	127	21	-	-	-
			22	-	-	-
			25	-	-	-
Итого						

Состояние обследованных лесных насаждений приведено в приложениях 1.1-1.4 к Акту в зависимости от метода проведения ЛПО.

1.3. В обследованных лесных участках прогнозируется:

Прогноз	Площадь, га
1	2
Ослабление лесных насаждений	-
Усыхание лесных насаждений различной степени	-
Развитие очагов вредных организмов	-

4. Обнаружено загрязнение лесного участка отходами и выбросами: промышленными ☐
бытовыми ☐

Вид загрязнения	Размеры загрязнения			Объём, куб. м	Площадь загрязнения, га
	длина, м	ширина, м	высота, м		
1	2	3	4	5	6
-	-	-	-	-	-

ЗАКЛЮЧЕНИЕ

Оценка текущего санитарного и лесопатологического состояния лесных насаждений, назначенные профилактические мероприятия по защите лесов, заключение о необходимости проведения инструментального ЛПО.

Участковое лесничество	Урочище (дача)	Квартал	Выдел	Площадь выдела, га	Лесопатологический выдел	Площадь лесопатологического выдела, га	Вид мероприятия	Рекомендуемый срок проведения мероприятия
1	2	3	4	5	6	7	8	9
Анавгайское	-	127	21	14	-	-	-	-
			22	16	22 (1)	2.6	-	-
			25	131	25 (1)	117.4	-	-

В квартале 127 выдел 21 насаждение погибло вследствие действия низовых

пожаров высокой интенсивности. Ликвидная (в том числе дровянная) древесина отсутствует.

Дальнейшее наблюдение за санитарным и лесопатологическим состоянием нецелесообразно.

Рекомендуется проведение лесовосстановления способами, предусмотренными Правилами лесовосстановления

В квартале 127 часть выдела 22 насаждение погибло вследствие действия низовых

пожаров высокой интенсивности. Ликвидная (в том числе дровянная) древесина отсутствует.

Дальнейшее наблюдение за санитарным и лесопатологическим состоянием нецелесообразно.

Рекомендуется проведение лесовосстановления способами, предусмотренными Правилами лесовосстановления

В квартале 127 часть выдела 25 насаждение погибло вследствие действия низовых

пожаров высокой интенсивности. Ликвидная (в том числе дровянная) древесина отсутствует.

Дальнейшее наблюдение за санитарным и лесопатологическим состоянием нецелесообразно.

Рекомендуется проведение лесовосстановления способами, предусмотренными Правилами лесовосстановления

Дата проведения обследования " 28 " 08 20 22 г.

Исполнитель работ по проведению лесопатологических обследований:

Фамилия, имя, отчество (при наличии) Ворона Игорь Алексеевич

Организация ФБУ "Рослесозащита" - "ЦЗЛ Хабаровского края"

Должность ведущий инженер отдела ЗЛ и ГЛПМ

Подпись



Телефон

8(4212) 48-40-12

Ведомость участков леса с выявленными несоответствиями таксационным описаниям

Субъект Российской Федерации	<i>Камчатского края</i>	Лесничество (лесопарк)	<i>Быстринское</i>
Участковое лесничество	<i>Анавгайское</i>	Урочище (лесная дача)	-

Год проведения лесоустройства	Номер квартала	Номер выдела	Площадь выдела, га	Целевое назначение лесов	Категория защитных лесов	ОЗУ	Источник данных	Номер лесопатологического выдела	Площадь лесопатологического выдела, га	Таксационная характеристика								Заложено пробных площадей		
										состав	порода	возраст, лет	средняя высота, м	средний диаметр, см	тип леса	полнота	бонитет	запас, кубм/га	количество, шт.	Общая площадь, га
1996	127	21	14	Эксплуатационны е леса	-	-	ТО	Х	Х	вырубка- 89 г.	-	-	-	-	ЛКРД	-	3	-	-	-
										единичные деревья 10Л	Л	200	19	20		-	20			
							Ф	-	-	ГАРЬ	Л	-	-	-	ЛКРД	-	3	-		
										Захламленность (неликвид)	-	-	-	-		-	20			

1996	127	22	16	Эксплуатационные е леса	·	·	ТО	X	X	10Л	Л	280	23	30	ЛББД	Д	0,6	3	260	-	-
							Ф	22 (1)	2,6	ГАРЬ	Л	-	-	-	ЛББД		-	3	-		
										Захламленность (неликвид)	-	-	-	-			-		30		
1996	127	25	131	Эксплуатационные леса	·	·	ТО	X	X	вырубка- 88г.	Л	-	-	-	ЛКРД		-	3	-	-	-
										единичные деревья 8Л2ББ	Л	220	21	20			-		30		
							Ф	25 (1)	117,4	ГАРЬ	Л	-	-	-	ЛКРД		-	3	-	-	-
										Захламленность (неликвид)	-	-	-	-			-		20		

Условные обозначения

ТО – таксационные описания

Ф - фактическая характеристика лесного насаждения

Исполнитель работ по проведению лесопатологического обследования:

Фамилия, имя и отчество (при наличии)

Ворона И.А.

Подпись



Результаты проведения лесопатологических обследований лесных насаждений
за сентябрь 20 22

Субъект Российской Федерации Камчатского края Лесничество (лесопарк) Быстринское
Участковое лесничество Анавайское Урочище (лесная дача) -

Номер квартала	Номер выдела	Площадь выдела, га	Целевое назначение лесов	Категория защитных лесов	ОЗУ	Номер лесопатологического выдела	Площадь лесопатологического выдела, га	Таксационная характеристика лесного насаждения									Число деревьев на временной пробной площади, шт.	Распределение деревьев по категориям состояния, % от запаса														Причина ослабления, повреждения	Подлежит рубке, % от запаса	Назначенные мероприятия	
								состав	порода	возраст	средняя высота, м	средний диаметр, см	тип леса	полнота	бонитет	запас, куб. м/га		без признаков ослабления		ослабленные		сильно ослабленные		усыхающие		свежий сухой	свежий ветровал	свежий бурелом	старый сухой	старый ветровал	старый бурелом			вид	площадь, га
																		Н	Р	Н	Р	Н	Р	Н	Р										
1	2	3	4	5	6	7	8	9	10	11	12	13	14	15	16	17	18	19	20	21	22	23	24	25	26	27	28	29	30	31	32	33	34	35	36
127	21	14	Эксплуатационные леса	-	-	-	-	ГАРЬ	Л	-	-	-	ЛКРД	-	3	-	-															устойчивый низовой пожар 1-3 лет	-	-	-
								Захламленность (неликвид)	-	-	-	-		-		20	-																	-	
127	22	16	Эксплуатационные леса	-	-	22 (1)	2,6	ГАРЬ	Л	-	-	-	ЛББРД	-	3	-	-															устойчивый низовой пожар 1-3 лет	-	-	-
								Захламленность (неликвид)	-	-	-	-		-		30	-																	-	
127	25	131	Эксплуатационные леса	-	-	25 (1)	117,4	ГАРЬ	Л	-	-	-	ЛКРД	-	3	-	-															устойчивый низовой пожар 1-3 лет	-	-	-
								Захламленность (неликвид)	-	-	-	-		-		20	-																	-	

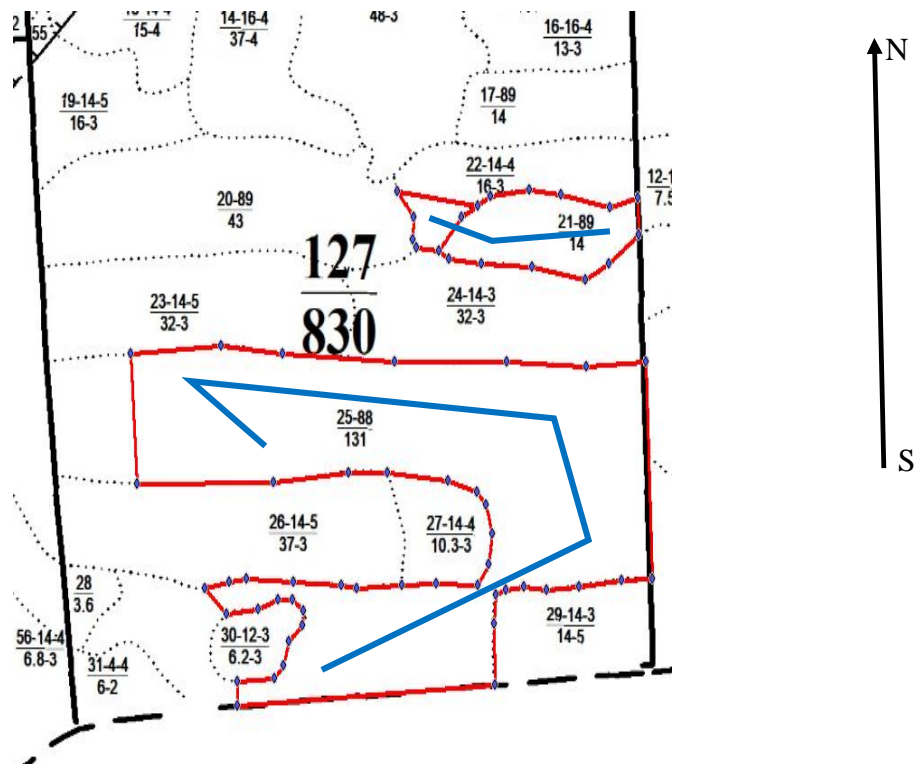
Условные обозначения: Н- деревья не подлежат рубке; Р - деревья подлежат рубке.

Исполнитель работ по проведению лесопатологического обследования:
Фамилия, имя и отчество (при наличии) Ворона И.А. Подпись 





Дата составления документа " 23 " 09 20 22 г.

Абрис участка

М 1:25000



Условные обозначения

	- обследуемый участок		- граница квартала		- граница выдела
	- ходовая линия				

Пространственное размещение лесопатологических выделов
(включается в Акт при выделении лесопатологических выделов, для указания
пространственного расположения поврежденных и погибших насаждений)

Номер а точек	Координаты		Длина, м
	Е (долгота)	Н (широта)	
1	159° 26' 48.0737"	55° 48' 16.6923"	719
2	159° 26' 49.3159"	55° 47' 53.4666"	103
3	159° 26' 43.4093"	55° 47' 53.3042"	142
4	159° 26' 35.3425"	55° 47' 52.6654"	109
5	159° 26' 29.1025"	55° 47' 52.2884"	74
6	159° 26' 24.8592"	55° 47' 52.5178"	60
7	159° 26' 21.4186"	55° 47' 52.2884"	38
8	159° 26' 19.4689"	55° 47' 51.7150"	96
9	159° 26' 19.1658"	55° 47' 48.6177"	202
10	159° 26' 19.2395"	55° 47' 42.0814"	855
11	159° 25' 30.3163"	55° 47' 39.7678"	82
12	159° 25' 30.3037"	55° 47' 42.4049"	123
13	159° 25' 37.3154"	55° 47' 42.7695"	54
14	159° 25' 39.1124"	55° 47' 44.1898"	79
15	159° 25' 40.0426"	55° 47' 46.6896"	72
16	159° 25' 42.6960"	55° 47' 48.4717"	46
17	159° 25' 42.8093"	55° 47' 49.9468"	53
18	159° 25' 40.7815"	55° 47' 51.2308"	49
19	159° 25' 37.9780"	55° 47' 51.1288"	71
20	159° 25' 34.2880"	55° 47' 50.1288"	106
21	159° 25' 28.2645"	55° 47' 49.6726"	111
22	159° 25' 24.0909"	55° 47' 52.3760"	84
23	159° 25' 28.7522"	55° 47' 53.0657"	57
24	159° 25' 31.9634"	55° 47' 53.4225"	156
25	159° 25' 40.8834"	55° 47' 53.1167"	159
26	159° 25' 50.0073"	55° 47' 52.8109"	54
27	159° 25' 53.0146"	55° 47' 52.4541"	151
28	159° 26' 1.6798"	55° 47' 52.8109"	113
29	159° 26' 8.1601"	55° 47' 52.9961"	139
30	159° 26' 16.1027"	55° 47' 52.7365"	78
31	159° 26' 18.1904"	55° 47' 54.9538"	105
32	159° 26' 18.8530"	55° 47' 58.3179"	98
33	159° 26' 17.6297"	55° 48' 1.4272"	49
34	159° 26' 15.8329"	55° 48' 2.6505"	102
35	159° 26' 10.3790"	55° 48' 3.8738"	204
36	159° 25' 58.8084"	55° 48' 4.7913"	129
37	159° 25' 51.4032"	55° 48' 4.8570"	250
36	159° 25' 37.1961"	55° 48' 3.7284"	452
39	159° 25' 11.2281"	55° 48' 3.5591"	432
40	159° 25' 9.9774"	55° 48' 17.5059"	301
41	159° 25' 27.1848"	55° 48' 18.4098"	205
42	159° 25' 38.8403"	55° 48' 17.4583"	374
43	159° 26' 0.2611"	55° 48' 16.7405"	372
44	159° 26' 21.6391"	55° 48' 16.6828"	263
45	159° 26' 36.7106"	55° 48' 16.1670"	199

Номер а точек	Координаты		Длина, м
	Е (долгота)	N (широта)	
1	159° 26' 8.6517"	55° 48' 28.5583"	76
2	159° 26' 4.3304"	55° 48' 28.8108"	30
3	159° 26' 3.7242"	55° 48' 29.7218"	76
4	159° 26' 3.8601"	55° 48' 32.1911"	98
5	159° 26' 0.8245"	55° 48' 34.8416"	269
6	159° 26' 16.0717"	55° 48' 33.4138"	68
7	159° 26' 12.8823"	55° 48' 32.1263"	133

Исполнитель работ по проведению лесопатологического обследования:

Фамилия, имя и

отчество (при наличии)

Ворона И.А.

Подпись



Дата составления документа

23.09.2022 г.