

УТВЕРЖДАЮ:

Должность

Руководитель

Ф.И.О

Щипицын Д.Б.

Дата

04.10.2012



Акт

лесопатологического обследования № 2012-11

лесных насаждений Быстринского (лесничества)
Камчатского края (субъекта Российской Федерации)

Способ лесопатологического обследования:

1. Визуальный

☒

2. Инструментальный

☐

Место проведения

Участковое лесничество	Урочище (дача)	Квартал	Выдел	Площадь выдела, га.	Лесопатологический выдел	Площадь лесопатологического выдела, га.
Анавгайское	-	110	27	38	27 (1)	16,2
			28	26	-	-

Лесопатологическое обследование проведено на общей площади 42,2 га.

Кадастровый номер участка:

-

(для участков, предоставленных в постоянное (бессрочное) пользование, аренду)

Документ о праве пользования:

-

(тип документа о праве пользования, дата, номер, вид разрешенного использования лесов)

1. Визуальное лесопатологическое обследование

Наземное

☒

Дистанционное

☐

1.1. На площади 42,2 га фактическая таксационная характеристика лесного насаждения соответствует (не соответствует) таксационному описанию (нужное подчеркнуть).

Причины несоответствия давность лесоустройства

Ведомость участков с выявленными несоответствиями приведена в приложении 1 к Акту.

1.2. Лесные насаждения с нарушенной и утраченной устойчивостью выявлены на площади 0 га:

Участковое лесничество	Урочище (дача)	Квартал	Выдел	Площадь (га) насаждений:		Причина ослабления, повреждения
				с нарушенной устойчивостью	с утраченной устойчивостью	
1	2	3	4	5	6	7
Анавгайское	-	110	27	-	-	-
			28	-	-	-
Итого						

Состояние обследованных лесных насаждений приведено в приложениях 1.1-1.4 к Акту в зависимости от метода проведения ЛПО.

1.3. В обследованных лесных участках прогнозируется:

Прогноз	Площадь, га
1	2
Ослабление лесных насаждений	-
Усыхание лесных насаждений различной степени	-
Развитие очагов вредных организмов	-

4. Обнаружено загрязнение лесного участка отходами и выбросами: промышленными ☐
бытовыми ☐

Вид загрязнения	Размеры загрязнения			Объем, куб. м	Площадь загрязнения, га
	длина, м	ширина, м	высота, м		
1	2	3	4	5	6
-	-	-	-	-	-
-	-	-	-	-	-

ЗАКЛЮЧЕНИЕ

Оценка текущего санитарного и лесопатологического состояния лесных насаждений, назначенные профилактические мероприятия по защите лесов, заключение о необходимости проведения инструментального ЛПО.

Участковое лесничество	Урочище (дача)	Квартал	Выдел	Площадь выдела, га	Лесопатологический выдел	Площадь лесопатологического выдела, га	Вид мероприятия	Рекомендуемый срок проведения мероприятия
1	2	3	4	5	6	7	8	9
Анавгайское	-	110	27	38	27 (1)	16,2	-	-
			28	26	-	-	-	-

В квартале 110 часть выдела 27 насаждения устойчивые. Насаждение здоровое (СКС- 1,00)

Наблюдение за санитарным и лесопатологическим состоянием не требуется.

В квартале 110 выдел 28 насаждения устойчивые. Насаждение здоровое (СКС- 1,58)

Наблюдение за санитарным и лесопатологическим состоянием не требуется.

Дата проведения обследования " 03 " 09 " 20 " 22 г.

Исполнитель работ по проведению лесопатологических обследований:

Фамилия, имя, отчество (при наличии) Ворона Игорь Алексеевич

Организация ФБУ "Рослесозащита" - "ЦЗЛ Хабаровского края"

Должность ведущий инженер отдела ЗЛ и ГЛПМ

Подпись



Телефон 8(4212) 48-40-12

Ведомость участков леса с выявленными несоответствиями таксационным описаниям

Субъект Российской Федерации	<i>Камчатского края</i>	Лесничество (лесопарк)	<i>Быстринское</i>
Участковое лесничество	<i>Анавайское</i>	Урочище (лесная дача)	-

Год проведения лесоустройства	Номер квартала	Номер выдела	Площадь выдела, га	Целевое назначение лесов	Категория защитных лесов	ОЗУ	Источник данных	Номер лесопатологического выдела	Площадь лесопатологического выдела, га	Таксационная характеристика								Заложено пробных площадей		
										состав	порода	возраст, лет	средняя высота, м	средний диаметр, см	тип леса	полнота	бонитет	запас, кубм/га	количество, шт.	Общая площадь, га
1996	110	27	38	Эксплуатацион ные леса	-	-	ТО	Х	Х	8Л2Е	Л	220	23	36	ЛКРД	0,4	3	150	-	-
											Е	130	14	20						
							Ф	27 (1)	16,2	5Л5ББ	Л	15	3	2	ЛКРД	0,4	3	20		
											ББ	15	5	4						
											Л	160	24	32						
											ББ	80	20	26						
											единичные деревья 8Л2ББ					-		50		

1996	110	28	26	Эксплуатационные леса	·	·	ТО	Х	Х	4Л6ББ	Л	320	25	40	ЛКРД	0,4	3	130	-	-
										ББ	100	17	24							
							Ф	-	-	8Т1Л1ББ+ОЛ+ИВ	Т	100	26	60	ТИВ	0,4	2	160		
											Л	180	23	32						
											ББ	100	16	24						
											ОЛ	35	11	24						
											ИВ	30	10	20						

Условные обозначения

ТО – таксационные описания


Ф - фактическая характеристика лесного насаждения

Исполнитель работ по проведению лесопатологического обследования:

Фамилия, имя и отчество (при наличии)

Ворона И.А.

 Подпись



Результаты проведения лесопатологических обследований лесных насаждений
за сентябрь 20 22

Субъект Российской Федерации Камчатского края Лесничество (лесопарк) Быстринское
Участковое лесничество Анавайское Урочище (лесная дача) -

Номер квартала	Номер выдела	Площадь выдела, га	Целевое назначение лесов	Категория защитных лесов	ОЗУ	Номер лесопатологического выдела	Площадь лесопатологического выдела, га	Таксационная характеристика лесного насаждения									Число деревьев на временной пробной площади, шт.	Распределение деревьев по категориям состояния, % от запаса												Причина ослабления, повреждения	Подлежит рубке, % от запаса	Назначенные мероприятия															
								состав	порода	возраст	средняя высота, м	средний диаметр, см	тип леса	полнота	бонитет	запас, куб. м/га		без признаков ослабления		ослабленные		сильно ослабленные		усыхающие		свежий сухостой	свежий ветровал	свежий бурелом	старый сухостой			старый ветровал	старый бурелом	вид	площадь, га												
																		Н	Р	Н	Р	Н	Р	Н	Р																						
1	2	3	4	5	6	7	8	9	10	11	12	13	14	15	16	17	18	19	20	21	22	23	24	25	26	27	28	29	30	31	32	33	34	35	36												
110	27	38	Эксплуатационные леса	-	-	27 (1)	16,2	5/15ББ	Л	15	3	2	ЛКРД	0,4	3	20	-	100															-	-	-	-											
								ББ	15	5	4	-					100																							-	-	-	-				
								единичные деревья 8/12ББ	Л	160	24	32		-		50	-																								-	-	-	-			
									ББ	80	20	26					-																									-	-	-	-		
																																												-	-	-	-
																																												-	-	-	-
110	28	26	Эксплуатационные леса	-	-	-	-	8Т1.Л1ББ+ОЛ+ИВ	Т	100	26	60	ТИВ	0,4	2	160	-	50		40		10												-	-	-	-										
								Л	180	23	32	-					60		30		10																					-	-	-	-		
								ББ	100	16	24	-					60		30		10																					-	-	-	-		
								ОЛ	35	11	24	-					100																									-	-	-	-		
								ИВ	30	10	20	-					100																									-	-	-	-		
																																											-	-	-	-	

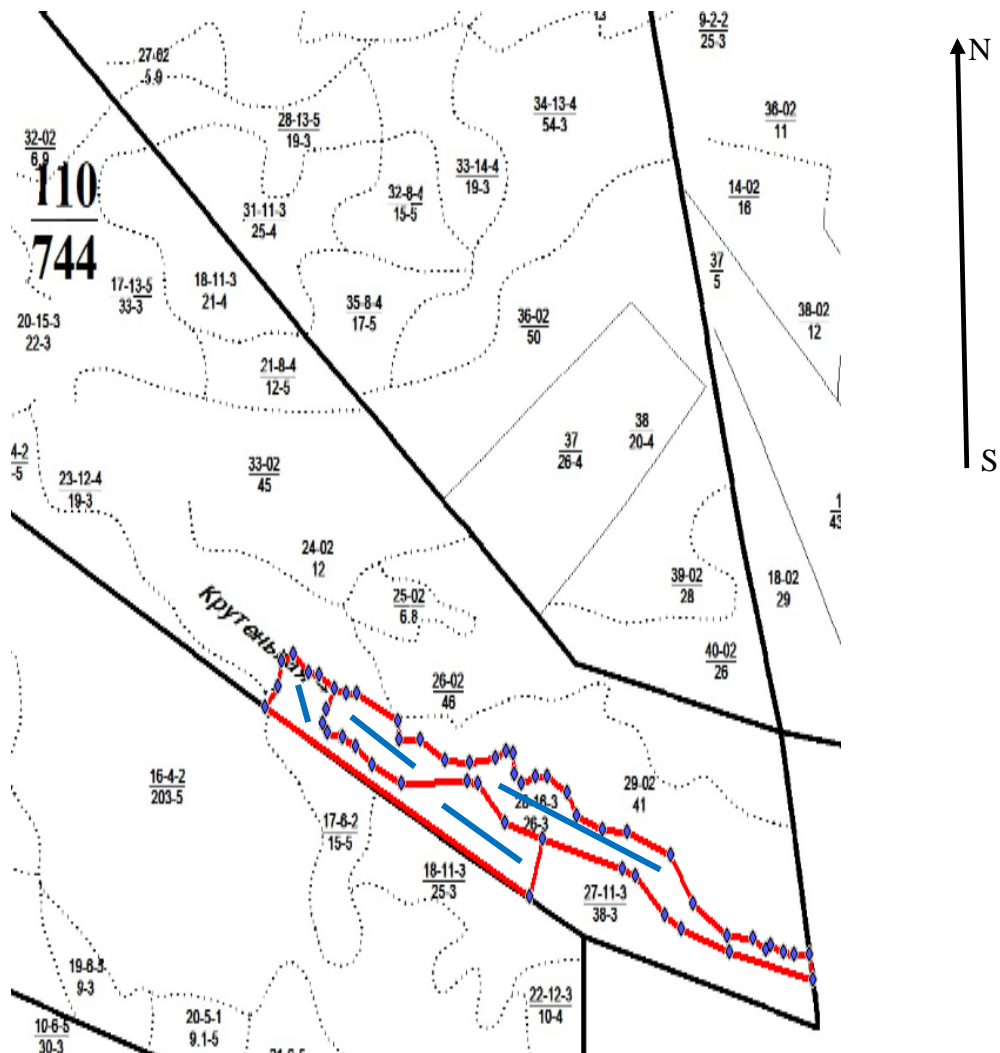
Условные обозначения: Н- деревья не подлежат рубке; Р - деревья подлежат рубке.

Исполнитель работ по проведению лесопатологического обследования:
Фамилия, имя и отчество (при наличии) Ворона И.А. Подпись





Дата составления документа " 23 " 09 20 22 г.

Абрис участка

М 1:25000



Условные обозначения

	- обследуемый участок		- граница квартала		- граница выдела
	- ходовая линия				

Пространственное размещение лесопатологических выделов

(включается в Акт при выделении лесопатологических выделов, для указания пространственного расположения поврежденных и погибших насаждений)

Номера точек	Координаты		Длина, м
	Е (долгота)	N (широта)	
1	159° 16' 36.5649"	55° 47' 6.1031"	74
2	159° 16' 33.3053"	55° 47' 7.6228"	42
3	159° 16' 30.9447"	55° 47' 7.8556"	83
4	159° 16' 27.7862"	55° 47' 9.8837"	53
5	159° 16' 25.1596"	55° 47' 9.0192"	81
6	159° 16' 24.3949"	55° 47' 6.4259"	90
7	159° 16' 21.5356"	55° 47' 3.9988"	1183
8	159° 17' 18.5361"	55° 46' 43.2372"	203
9	159° 17' 21.3229"	55° 46' 49.5948"	155
10	159° 17' 13.0664"	55° 46' 51.4248"	163
11	159° 17' 7.3811"	55° 46' 55.6223"	40
12	159° 17' 5.1328"	55° 46' 55.9302"	247
13	159° 16' 50.9831"	55° 46' 55.7788"	129
14	159° 16' 44.5416"	55° 46' 57.8365"	85
15	159° 16' 41.1697"	55° 46' 59.8341"	57
16	159° 16' 38.1952"	55° 47' 0.6355"	56
17	159° 16' 35.1057"	55° 47' 1.1548"	43
18	159° 16' 33.8793"	55° 47' 2.3517"	47
19	159° 16' 34.6503"	55° 47' 3.8177"	78

Исполнитель работ по проведению лесопатологического обследования:

Фамилия, имя и

отчество (при наличии)

Ворона И.А.

Подпись



Дата составления документа

23.09.2022г.