

УТВЕРЖДАЮ:

Должность Руководитель Агентства лесного хозяйства Камчатского края  
Ф.И.О. Иванов И.В.  
Дата 07.10.2011



**Акт**

**лесопатологического обследования № 2011-1**

лесных насаждений Атласовского (лесничества)  
Камчатского края (субъекта Российской Федерации)

Способ лесопатологического обследования: 1. Визуальный ☒ X  
2. Инструментальный ☐

**Место проведения**

Участковое лесничество	Урочище (дача)	Квартал	Выдел	Площадь выдела, га.	Лесопатологический выдел	Площадь лесопатологического выдела, га.
<u>Атласовское</u>	<u>-</u>	<u>53</u>	<u>4</u>	<u>35</u>	<u>-</u>	<u>-</u>

Лесопатологическое обследование проведено на общей площади 35,0 га.

Кадастровый номер участка: -  
(для участков, предоставленных в постоянное (бессрочное) пользование, аренду)

Документ о праве пользования: -  
(тип документа о праве пользования, дата, номер, вид разрешенного использования лесов)

## 1. Визуальное лесопатологическое обследование

Наземное

☒

Дистанционное

☐

1.1. На площади 35 га фактическая таксационная характеристика лесного насаждения соответствует (не соответствует) таксационному описанию (нужное подчеркнуть).

Причины несоответствия

-

Ведомость участков с выявленными несоответствиями приведена в приложении 1 к Акту.

1.2. Лесные насаждения с нарушенной и утраченной устойчивостью выявлены на площади 35 га:

Участковое лесничество	Урочище (дача)	Квартал	Выдел	Площадь (га) насаждений:		Причина ослабления, повреждения
				с нарушенной устойчивостью	с утраченной устойчивостью	
1	2	3	4	5	6	7
Атласовское	-	53	4	35	-	Погодные условия, гнили стволовые
Итого				35		

Состояние обследованных лесных насаждений приведено в приложениях 1.1-1.4 к Акту в зависимости от метода проведения ЛПО.

1.3. В обследованных лесных участках прогнозируется:

Прогноз	Площадь, га
1	2
Ослабление лесных насаждений	35
Усыхание лесных насаждений различной степени	-
Развитие очагов вредных организмов	-

4. Обнаружено загрязнение лесного участка отходами и выбросами: промышленными

☐

бытовыми

☐

Вид загрязнения	Размеры загрязнения			Объем, куб. м	Площадь загрязнения, га
	длина, м	ширина, м	высота, м		
1	2	3	4	5	6
-	-	-	-	-	-

## ЗАКЛЮЧЕНИЕ

Оценка текущего санитарного и лесопатологического состояния лесных насаждений, назначенные профилактические мероприятия по защите лесов, заключение о необходимости проведения инструментального ЛПО.

Участковое лесничество	Урочище (дача)	Квартал	Выдел	Площадь выдела, га	Лесопатологический выдел	Площадь лесопатологического выдела, га	Вид мероприятия	Рекомендуемый срок проведения мероприятия
1	2	3	4	5	6	7	8	9
Атласовское	-	53	4	35	-	-	-	-

В квартале 53 выдел 4 насаждения с нарушенной устойчивостью. Насаждение ослабленное (СКС - 2,28), вследствие действия неблагоприятных погодных факторов и стволовых гнилей. Рекомендуется наблюдение за санитарным и лесопатологическим состоянием.

Дата проведения обследования " 29 " 08 20 22 г.

Исполнитель работ по проведению лесопатологических обследований:

Фамилия, имя, отчество (при наличии) Ворона Игорь Алексеевич

Организация ФБУ "Рослесозащита" - "ЦЗЛ Хабаровского края"

Должность ведущий инженер отдела ЗЛ и ГЛПМ

Подпись



Телефон

8(4212) 48-40-12

Результаты проведения лесопатологических обследований лесных насаждений

за август 20 22

Субъект Российской Федерации Камчатского края Лесничество (лесопарк) Атласовское  
Участковое лесничество Атласовское Урочище (лесная дача) -

Номер квартала	Номер выдела	Площадь выдела, га	Целевое назначение лесов	Категория защитных лесов	ОЗУ	Номер лесопатологического выдела	Площадь выдела, га	Таксационная характеристика лесного насаждения								Число деревьев на временной пробной площади, шт.	Распределение деревьев по категориям состояния, % от запаса												Причина ослабления, повреждения	Подлежит рубке, % от запаса	Назначенные мероприятия				
								состав	порода	возраст	средняя высота, м	средний диаметр, см	тип леса	полнота	бонитет		запас, куб. м/га	без признаков ослабления		ослабленные		сильно ослабленные		усыхающие		свежий сухой	свежий ветровал	свежий бурелом			старый сухой	старый ветровал	старый бурелом	вид	площадь, га
																		Н	Р	Н	Р	Н	Р	Н	Р										
1	2	3	4	5	6	7	8	9	10	11	12	13	14	15	16	17	18	19	20	21	22	23	24	25	26	27	28	29	30	31	32	33	34	35	36
53	4	35	Защитные леса	Нерестозащитные полосы лесов	-	-	-	8ББ1.П1Е	ББ	100	18	24	ББКР	0,6	4	130	-	26	0	31	0	27	0	16	0	0	0	0	0	0	0	Погодные условия, гнили стволы	-	-	-
					Л	200	25		32	-	36	0					28	0	27	0	9	0	0	0	0	0	0	0	0	Погодные условия, гнили стволы	-				
					Е	110	16		20	-	39	0					31	0	19	0	11	0	0	0	0	0	0	0	0	Погодные условия, гнили стволы	-				

Условные обозначения: Н- деревья не подлежат рубке; Р - деревья подлежат рубке.

Исполнитель работ по проведению лесопатологического обследования:

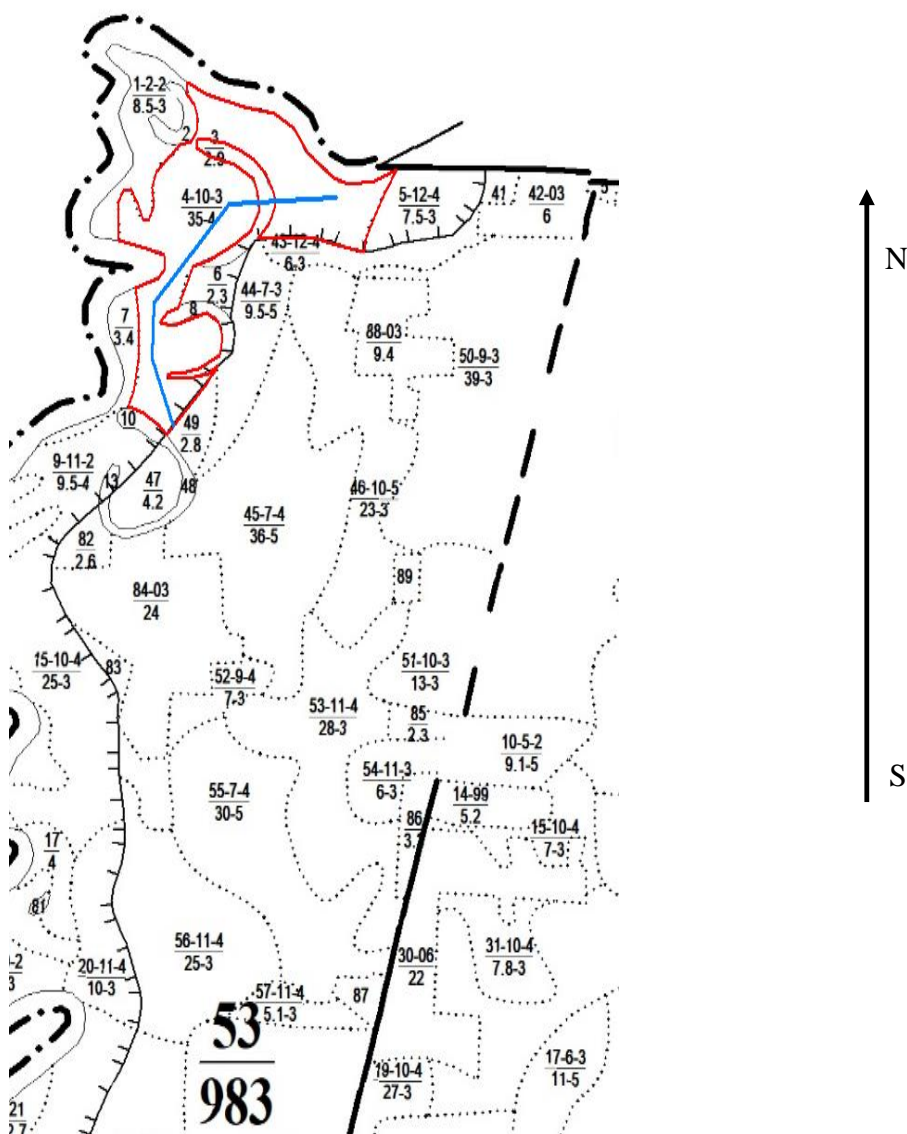
Фамилия, имя и отчество (при наличии) Ворона И.А.

Подпись





Дата составления документа " 23 " 09 20 22 г.

# Абрис участка

М 1:25 000



## Условные обозначения

	- обследуемый участок		- граница квартала		- граница выдела
	- ходовая линия				

Исполнитель работ по проведению лесопатологического обследования:

Фамилия, имя и

отчество (при наличии)

Ворона И.А.

Подпись



Дата составления документа

23.09.2022