

Проект лесовосстановления на лесном участке № 7 / 2022 год

Лесовосстановление: искусственное (естественное, искусственное, комбинированное)

Субъект Российской Федерации: Камчатский край

Лесной район: Камчатский таежный район

Характеристика местоположения лесного участка:

Лесничество: Мильковское

Участковое лесничество: Шаромское

Урочище: ЧАСТЬ 2

№ Квартала: 14

№ Выдела: 2

Площадь лесного участка, га: 22,1425

(исходные данные для проекта лесовосстановления: материалы обследования лесного участка при выборе способа лесовосстановления, план лесного участка, масштаб 1:10 000 прилагаются к проекту лесовосстановления)

Характеристика лесорастительных условий лесного участка:

Рельеф участка (уклон): равнинный

Гидрологические условия (увлажнение): заболоченность отсутствует

Почва: торфяно-иллювиальные, гумусовые, среднесуглинистые, свежие

Характеристика площадей лесного участка:

Категория участка лесовосстановления: списанные лесные культуры

Характеристика возобновления сопутствующих древесных пород, кустарника: списанные лесные культуры.

Группа типов леса, тип лесорастительных условий: ББКР

(вырубки, гари, прогалины, иные не занятые лесными насаждениями или предназначенные для лесовосстановления земли)

Характеристика вырубки:

Нет вырубки

Характеристика имеющихся подроста и молодняка лесных древесных пород:

состав пород: Береза белая

средний возраст, лет: 21

средняя высота, м: 1,4

количество деревьев и кустарников, тыс. штук/га: 0,147

размещение их по площади лесного участка (равномерное, неравномерное, групповое): неравномерное

состояние лесных насаждений и их оценка: Жизнеспособность подроста: жизнеспособный

Категория густоты: редкий

Проектируемый способ лесовосстановления:

искусственное лесовосстановление

(естественное лесовосстановление, искусственное лесовосстановление, комбинированное лесовосстановление (посев, посадка))

Обоснование проектируемого способа лесовосстановления основных лесных древесных пород восстанавливаемых лесов с учетом особенностей производства работ в различных категориях защитных лесов и особо защитных участках лесов (для лесных участков, предназначенных для проведения лесовосстановления, на которых лесовосстановительные мероприятия осуществляются лицами, указанными в подпункте "а" пункта 6 Правил, государственными (муниципальными) учреждениями, указанными в подпункте "б" пункта 6 Правил)

недостаточное количество жизнеспособного подроста и молодняка главных лесных пород (менее 0,5 тыс. шт. на га)

Сроки и технологии (методы) выполнения работ по лесовосстановлению (для лесных участков, предназначенных для проведения лесовосстановления, на которых лесовосстановительные мероприятия осуществляются лицами, указанными в подпункте "а" пункта 6 Правил, государственными (муниципальными) учреждениями, указанными в подпункте "б" пункта 6 Правил)

Период лесовосстановления: сентябрь 2022 – октябрь 2025

Технология искусственного лесовосстановления:

1. Метод создания: посев (октябрь 2022)

2. Категория доступности для техники: расчистка площади широкими полосами

3. Расчистка участка предусмотрена.

Расстояния между центрами полос, площадок - 9м, ширина полос, размеры площадок - 3 м

4. Подготовка почвы: полосами;

расстояния между центрами рядов посадочных, посевных мест-среднее 9,0 м, в рядах - 0,5м, общая протяженность рядов посадочных (посевных) мест, км/га - 1,1/1

5. Срок подготовки почвы: сентябрь-октябрь 2022

6. Густота посадки, посева - 4,4 тыс. шт/га.

Двухрядный посев (с двумя посевными рядами в край одной полосы) отвалом бульдозерно-тракторной техники (бульдозер Shantui)

Посев осуществляется вручную.

Сроки и технологии (методы) выполнения работ по агротехническим уходам (для лесных участков, предназначенных для проведения лесовосстановления, на которых лесовосстановительные мероприятия осуществляются лицами, указанными в подпункте "а" пункта 6 Правил, государственными (муниципальными) учреждениями, указанными в подпункте "б" пункта 6 Правил)

Количество агротехнических уходов - 3 и по годам:

2-й год - уничтожение травянистой растительности в рядах и междурядьях лесных культур (по необходимости).

3-й год - уничтожение травянистой растительности в рядах и междурядьях лесных культур (по необходимости).

4-й год - уничтожение травянистой растительности в рядах и междурядьях лесных культур (по необходимости).

Сроки и технологии (методы) выполнения работ по лесоводственным уходам (для лесных участков, предназначенных для проведения лесовосстановления, на которых лесовосстановительные мероприятия осуществляются лицами, указанными в подпункте "а" пункта 6 Правил, государственными (муниципальными) учреждениями, указанными в подпункте "б" пункта 6 Правил)

Количество лесоводственных уходов, общее -

Технология -

Проектируемые показатели восстанавливаемых насаждений:

- приживаемость, %: 3 год - 93, 5 год - 89.

параметры в возрасте 5 лет (иной возраст):

- количество деревьев главных пород, тыс. шт./га, всего: не менее 2,200

- соотношение средних высот деревьев главных пород и естественно возобновившихся сопутствующих (нежелательных) -

Борьба с вредителями, болезнями леса - при необходимости, при наличии обследования, в случае обнаружения признаков заражения

Противопожарные мероприятия - устройство минерализованной полосы шириной не менее 1,4 метра (за исключением мест, имеющих естественные преграды), 1,4 км

Требования к используемому для лесовосстановления посадочному (посевному) материалу:

Порода:

Вид посадочного материала (сеянцы, саженцы с открытой (закрытой) корневой системой, селекционная категория происхождения семян, лесосеменной район):

возраст, лет:

высота, см:

диаметр корневой шейки, мм: мм.

Характеристика посевного материала:

Порода: Береза каменная (семена Березы Эрмана)

(Норма высева в пересчете на семена 1 класса - 0,007 кг/га)

Класс качества семян: 1-3

Селекционная категория:

Место происхождения (лесосемейный район): Камчатский край

Требования к молоднякам, площади которых подлежат отнесению к землям, на которых расположены леса, для признания работ по лесовосстановлению завершенными (для лесных участков, предназначенных для проведения лесовосстановления, на которых лесовосстановительные мероприятия осуществляются лицами, указанными в подпункте "а" пункта 6 Правил, государственными (муниципальными) учреждениями, указанными в подпункте "б" пункта 6 Правил):

порода: 8Бк2Бб

возраст, лет: 12

количество деревьев основных лесных древесных пород, тыс. штук/га: 1,8

Средняя высота, м: 1,1

Объем работ по лесовосстановлению (площадь лесовосстановления, га) (для лесных участков, предназначенных для проведения лесовосстановления, на которых лесовосстановительные мероприятия осуществляются лицами, указанными в подпункте "а" пункта 6 Правил, государственными (муниципальными) учреждениями, указанными в подпункте "б" пункта 6 Правил)

22,1425

Проектируемый объем работ по лесовосстановлению (для лесных участков, предназначенных для проведения лесовосстановления, на которых лесовосстановительные мероприятия осуществляются лицами, указанными в подпункте "а" пункта 6 Правил, государственными (муниципальными) учреждениями, указанными в подпункте "б" пункта 6 Правил):

площадь лесовосстановления, га: 22,1425

количество жизнеспособных растений основных лесных древесных пород, тыс.штук /га: 2,2

количество жизнеспособных растений основных лесных древесных пород на всей площади, тыс. штук /га: 48,714

Исполнитель работ по лесовосстановлению:

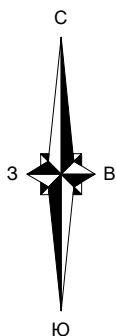
Должность (При наличии)

Подпись

Титаренко Иван Евгеньевич
(Фамилия, имя, отчество - последнее
при наличии)

19.09.2022

Число, месяц, год

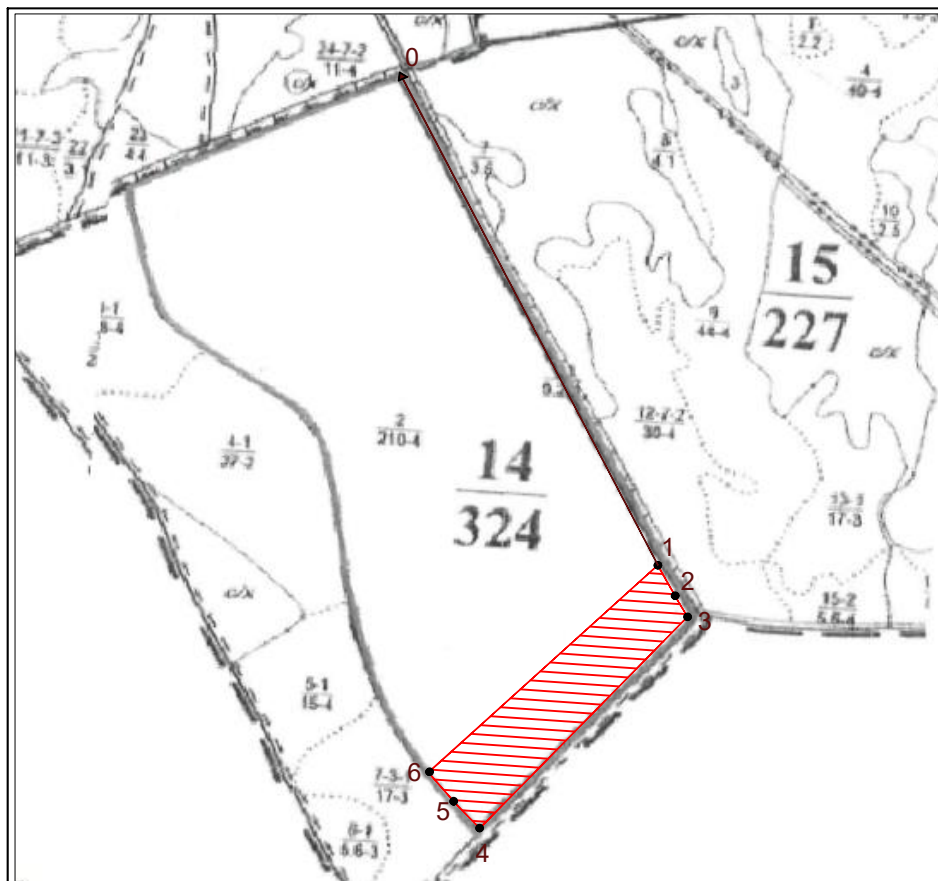


**Схема участка
предназначенного для искусственного лесовосстановления**

Местоположение участка: Камчатский край, Мильковский муниципальный район,
Мильковское лесничество, Шаромское участковое
лесничество (часть 2), квартал 14, часть выдела 2

Площадь участка: 22,1425 га

Масштаб: 1:25 000



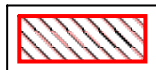
УСЛОВНЫЕ ОБОЗНАЧЕНИЯ:

14

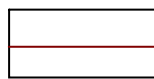
Граница, номер квартала

2

Граница, номер выдела



Граница участка, предназначенного для искусственного лесовосстановления



Линия привязки



Квартальный столб

Каталог координат WGS-84			Геоданные		
№	X	Y	№	Длина,м	Направление линии (румб)
0	54°23'4.610"	158°13'18.415"	1	1829.22	ЮЗ: 27°38'50"
1	54°22'9.002"	158°14'9.290"	2	115.77	ЮВ: 47°58'52"
2	54°22'5.747"	158°14'12.461"	3	80.96	СВ: 29° 27' 4"
3	54°22'3.499"	158°14'14.757"	4	980.17	СВ: 30° 36' 39"
4	54°21'40.831"	158°13'36.810"	5	122.87	СЗ: 44°32'29"
5	54°21'43.675"	158°13'32.059"	6	128.31	ЮЗ: 44°5'8"
6	54°21'46.814"	158°13'27.411"	1	1020.98	ЮЗ: 40°39'16"

СОГЛАСОВАНО:

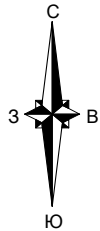
ООО "Бета-Проект"

(подпись, печать)

(Ф.И.О., представителя)

Изн. № подл. _____
Подпись и дата _____
Взам. инв. № _____

Чертеж-схема участка
предназначенного для искусственного лесовосстановления

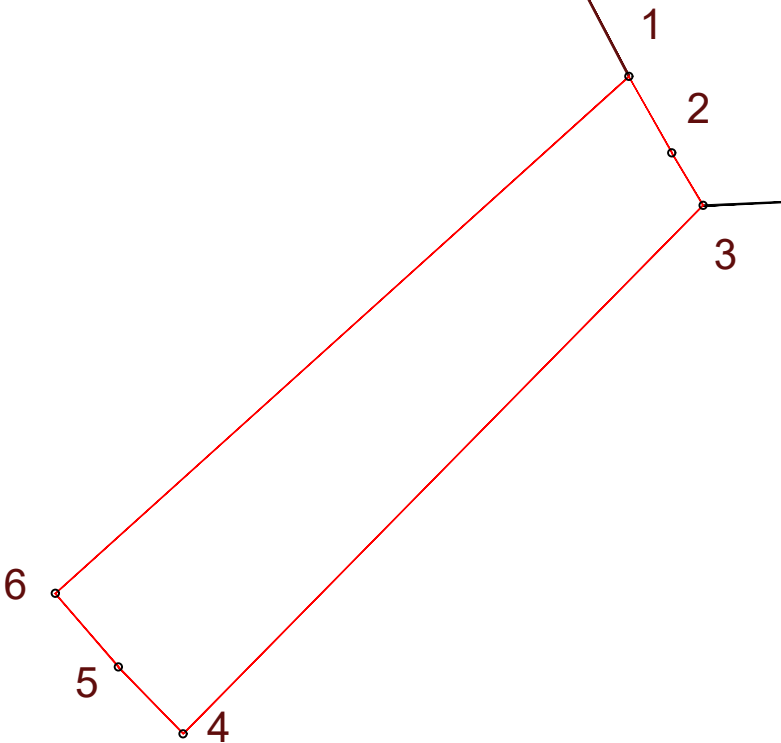


Местоположение участка:
Камчатский край, Мильковский
муниципальный район, Мильковское
лесничество, Шаромское участковое
лесничество (часть 2), квартал 14,
часть выдела 2
Площадь участка: 22,1425 га
Масштаб: 1:10 000

УСЛОВНЫЕ ОБОЗНАЧЕНИЯ:

	Граница квартала
	Линия привязки
	Квартальный столб

Геоданные		
№	Длина,м	Направление линии (румб)
1	1829.22	ЮЗ: 27°38'50"
2	115.77	ЮВ: 47°58'52"
3	80.96	СВ: 29°27'4"
4	980.17	СВ: 30°36'39"
5	122.87	СЗ: 44°32'29"
6	128.31	ЮЗ: 44°5'8"
1	1020.98	ЮЗ: 40°39'16"



Инов. № подл.	Подпись и дата	Взам.инв.№