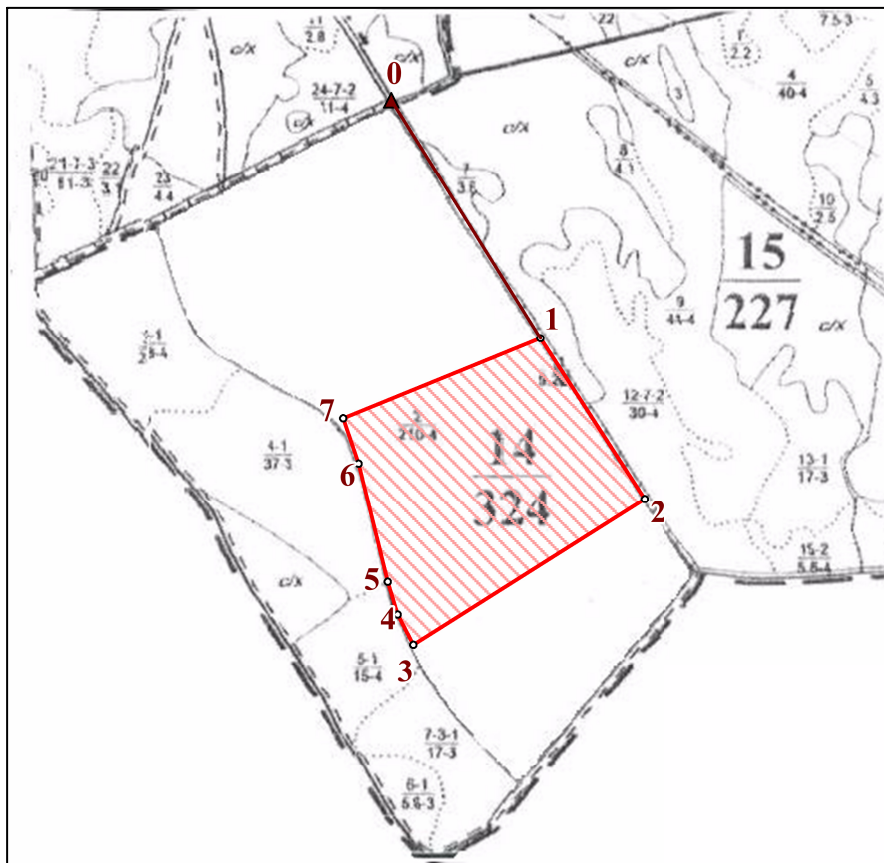


Схема участка предназначенного для искусственного лесовосстановления

Местоположение участка: Камчатский край, Мильковский муниципальный район,
Мильковское лесничество, Шаромское участковое
лесничество (часть 2), квартал 14, часть выдела 2

Площадь участка: 69,5325 га
Масштаб: 1:25 000



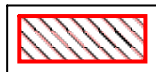
УСЛОВНЫЕ ОБОЗНАЧЕНИЯ:

14

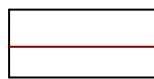
Граница, номер квартала

2

Граница, номер выдела



Граница участка, предназначенного для искусственного лесовосстановления



Линия привязки



Квартальный столб

Каталог координат WGS-84			Геоданные		
№	X	Y	№	Направление линии (румб)	Длина, м
0	54° 23' 4,610"" N	158° 13' 18,415"" E	0 - 1	ЮВ: 27°13'17,08"	1082,18
1	54° 22' 33,542"" N	158° 13' 46,024"" E	1 - 2	ЮВ: 28°8'15,75"	729,28
2	54° 22' 12,598"" N	158° 14' 5,356"" E	2 - 3	ЮЗ: 52°35'41,23"	972,46
3	54° 21' 53,586"" N	158° 13' 22,526"" E	3 - 4	СЗ: 22°58'8,74"	132,10
4	54° 21' 57,514"" N	158° 13' 19,650"" E	4 - 5	СЗ: 13°52'25,89"	136,82
5	54° 22' 1,805"" N	158° 13' 17,807"" E	5 - 6	СЗ: 11°20'6,18"	486,57
6	54° 22' 17,224"" N	158° 13' 12,418"" E	6 - 7	СЗ: 15°33'11,45"	189,33
7	54° 22' 23,117"" N	158° 13' 9,570"" E	7 - 1	СВ: 64°6'51,88"	732,76

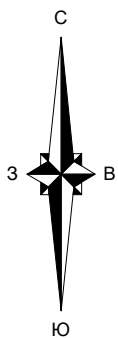
СОГЛАСОВАНО:

ООО "Бета-Проект"

(подпись, печать)

(Ф.И.О., представителя)

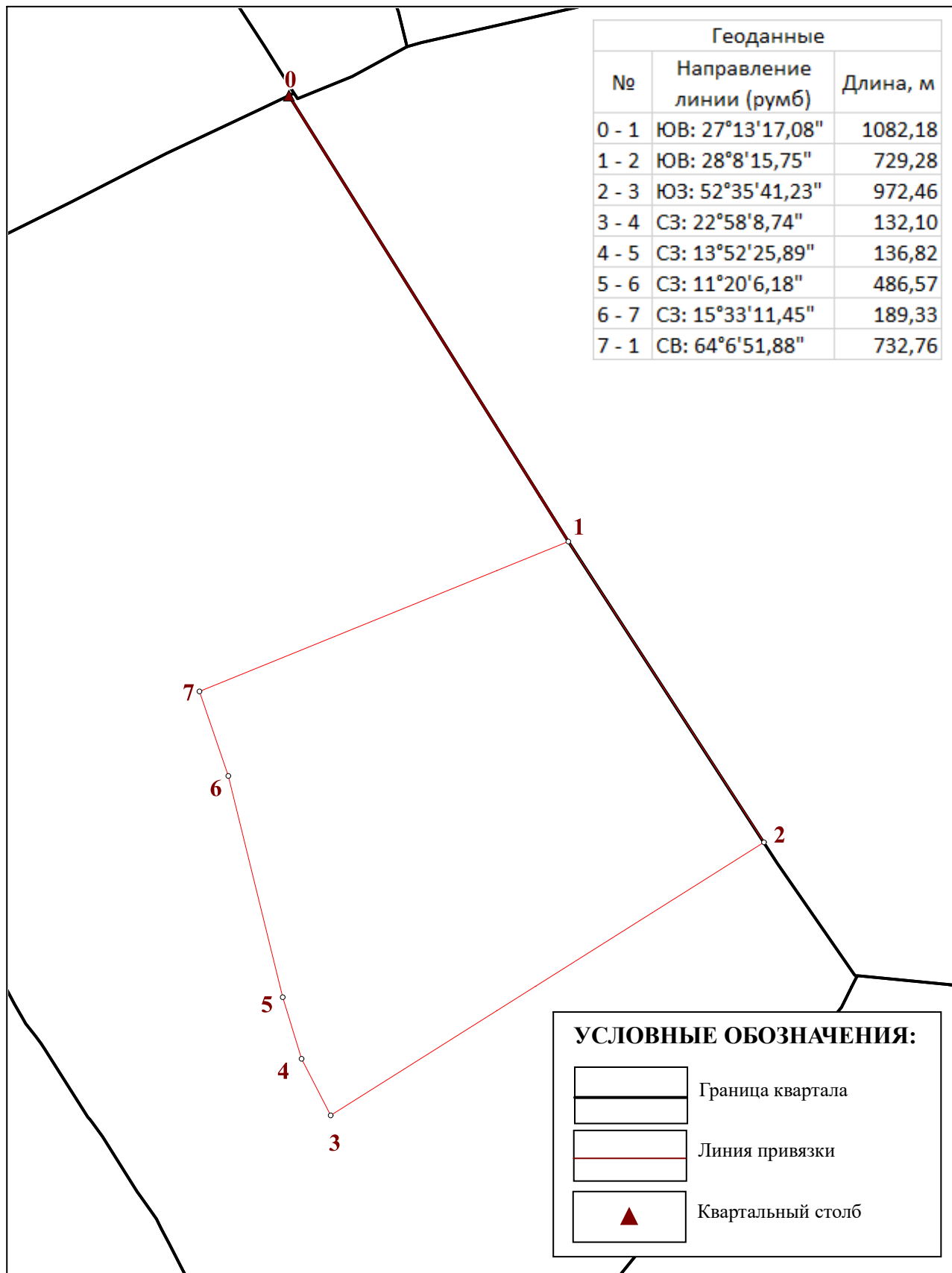
Инов. № подл. Подпись и дата Взам. инв. №



Чертеж-схема участка
предназначенного для искусственного лесовосстановления

Местоположение участка: Камчатский край, Мильковский муниципальный район,
Мильковское лесничество, Шаромское участковое
лесничество (часть 2), квартал 14, часть выдела 2

Площадь участка: 69,5325 га
Масштаб: 1:10 000



Инов. № подл.	Подпись и дата	Взам. инв. №