

УТВЕРЖДАЮ:

ООО «Газпром трансгаз Томск»

Заместитель генерального директора
по ремонту и капитальному ремонту

Ю.А. Косилов

« »



СОГЛАСОВАНО:

Агентство лесного хозяйства
Камчатского края

Руководитель

Д.Б. Шипицын

« 20 »

мая

2022 г.



Субъект Федерации Камчатский край

Лесной район Камчатский таежный лесной район

Лесничество (лесопарк) Быстринское Участковое лесничество Анавгайское

ПРОЕКТ

компенсационного лесовосстановления

на участке № 4 / на 2022 год

1. № квартала 145 № выдела 6

2. Площадь участка, га: 0,294

3. Проектируемый способ лесовосстановления – искусственный

Обоснование проектируемого способа лесовосстановления: искусственный, путем посева лесных культур: посев семян лиственницы (сибирской), нормальной категории, 1-3 класса, в соответствии с Приказом Минприроды России от 04.12.2020 №1014.

4. Исходные данные для проектирования: План участка, масштаб 1:25 000 (прилагается к Проекту)

4.1. Категория площади лесовосстановления: вырубка 2016 г.

4.2. Исходный породный состав участка лесовосстановления, %: 7ЛсЗБб

4.3. Количество пней, тыс.шт./га: 0,2

4.3.1. Высота пней, см: средняя 30

4.3.2. Диаметр пней, см: средний 36

4.4. Захламленность: средняя

4.5. Завалуненность, %: менее 10, слабая

4.6. Категория доступности для техники: в

5.8. Лесорастительные условия:

5.8.1. Рельеф: равнинный

5.8.2. Почва: легкий суглинок

5.8.3. Группа типов леса: ЛКРД

5.8.4. Поврежденность почвы участка (степень): слабая

6.9. Характеристика сохраненного подроста главных (целевых) пород:

6.9.1. Средний возраст подроста, лет: 6-7

6.9.2. Жизнеспособность подроста: жизнеспособный

6.9.3. Количество тыс.шт./га: всего 0,072 в т.ч. по породам: Лс 0,072

6.9.4. Категория густоты: редкий

6.9.5. Средняя высота подроста, м: 1,7

6.9.6. Категория по крупности: крупный

6.9.7. Встречаемость подроста, %: 10

6.9.8. Распределение по площади: неравномерное

6.9.9. Соответствие лесорастительным и иным условиям: соответствует

6.10. Характеристика подроста сопутствующих древесных пород, кустарника:

порода Бб количество, тыс.шт./га 0,366 средняя высота, м 3,5

7. Проектируемый породный состав: 10Лс

8. Срок лесовосстановления: май-июнь 2022
9. Технология лесовосстановления, лесоразведения:
- 9.1. Расчистка участка: широкополосная
расстояния между центрами полос среднее 6 м, ширина полос средняя 3 м
срок подготовки участка май-июнь 2022
- 9.2. Обработка почвы: без обработки
- 9.3. Метод создания: посев май-июнь 2022
10. Характеристика посевного материала: семена лиственницы, нормальной категории, 1-3 класса качества
11. Предпосевная подготовка семян: не требуется
12. Схема размещения посевных мест, расстояния: между рядами 5,5 м в рядах 0,5 м
13. Густота посева (количество посевных мест): 3,6 тыс./га
14. Видовой состав культивируемых пород, ед.: 10Лс
15. Повышение устойчивости к лесным пожарам: устройство минерализованной полосы по периметру участка, шириной не менее 1,4 м

К Проекту прилагается:

1. План участка, масштаб 1:25 000 – 1 экз.

Исполнитель(и):

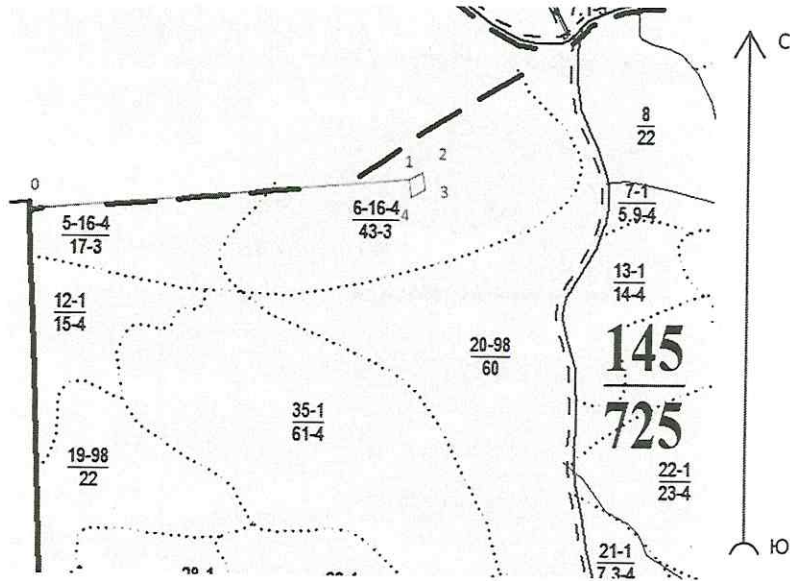
начальник отдела ОЗиВЛ Косыгина О.В.

Ош

« 11 » мая 2022 г.

СХЕМА
отвода под искусственное лесовосстановление
Быстринское лесничество, Аनावгайское участковое; кв. 145; выд. 6
Площадь участка – 0,294 га

1:25000



Номера точек	Азимут	Длина, м
0-1	85°	1253,1
1-2	68,8°	52,6
2-3	172°	56
3-4	243°	53
4-1	352°	58

Условные обозначения

	- граница выдела		- граница квартала		- дорога
	- участок		- привязка		

Составил:
начальник отдела ОЗиВЛ Косыгина О.В.

Ощ « 11 » мая 2022 г.