

УТВЕРЖДАЮ:

Представитель ООО «Газпром добыча Ноябрьск» по доверенности от 22.11.2021 № 89/35-089-2021-5-886

В.Л. Плотников

20 г.



СОГЛАСОВАНО:

Представитель
Агентства лесного хозяйства
Камчатского края

Представитель Д.Б. Шитицын

20 22 г.



Субъект Российской Федерации Камчатский край
Лесной район Камчатский таежный лесной район
Лесничество (лесопарк) Быстринское Участковое лесничество Анавгайское
Арендатор ООО «Газпром добыча Ноябрьск»

ПРОЕКТ

компенсационного лесовосстановления
участок № 2 /2022 год

№ квартала 145 № выдела: 6

1. Площадь участка, га: 7,11
2. Проектируемый способ лесовосстановления – искусственный
Обоснование проектируемого способа лесовосстановления:
Главная лесная древесная порода – лиственница породный состав
восстанавливаемых лесов: 10Лц
Вид лесных культур: чистые
3. Категория участка лесовосстановления: вырубка - 2016. гарь, прогалина,
иная (год, месяц)
4. Исходный породный состав участка лесовосстановления: 7Лц3Бб
5. Количество пней, тыс. шт./га: - 0,02
6. Средняя высота пней, см – 30
7. Средний диаметр пней, см – 36
8. Захламленность средняя (отсутствует, слабая, средняя, сильная)
9. Завалуненность слабая (слабая, средняя, сильная, иные препятствия)
10. Категория доступности для техники: в (а, б, в, г)
11. Рельеф: равнинный
12. Почва: легкий суглинок
12.1. Поврежденность почвы участка (степень) – слабая
13. Группа типов леса, тип лесорастительных условий: ЛКРД
14. Характеристика сохраненного подроста главных пород:
14.1. Количество подроста по категориям крупности: крупный (мелкий,
средний, крупный)
14.2. Количество подроста главной породы в пересчете на крупный, тыс.
шт./га 0,072 в т.ч. по породам: Лц - 0,072
14.3. Жизнеспособность подроста: жизнеспособный (жизнеспособный,
нежизнеспособный)
14.4. Категория густоты: редкий (редкий, средний, густой)

- 14.5. Средняя высота подроста, м: 1,7
14.6. Средний возраст подроста, лет: 6 - 7
14.7. Встречаемость подроста, %: 10
14.8. Распределение по площади: неравномерное (равномерное, неравномерно, групповое)
15. Характеристика возобновления сопутствующих древесных пород, кустарника: Порода: Бб, количество, тыс. шт./га: 0,366, средняя высота, м: 3,5
16. Характеристика возобновления нежелательных пород: порода - количество, шт./га - средняя высота, м -
17. Сроки выполнения работ по лесовосстановлению: июнь - сентябрь 2022
(начало, окончание) (месц, год)
18. Технология лесовосстановления:
18.1. Расчистка и подготовка участка: Бороздами с корчевкой пней
18.2. Подготовка почвы: Борозда (полоса, борозда, площадка, иное)
18.2.1. Способы и время обработки почвы: механизированная, бороздами в июне 2022 года с применением бульдозерно-тракторной техники ТЛП-4М, ПКЛ-70
18.2.2. Расстояние между центрами борозд посадочных (посевных мест), м: среднее 5,5
18.2.3. Срок подготовки почвы: июнь-сентябрь 2022
18.3. Метод создания: посев сентябрь 2022
посадка/посев (месц, год)
19. Характеристика посадочного (посевого) материала: отсутствует
Вид, сеянцы, саженцы, возраст (лет), размеры стволика (высота, диаметр корневой шейки)
20. Характеристика посевого материала семена лиственницы, категории нормальные, класс качества - 1,2,3
семена: селекционная категория семян, происхождение, класс качества семян
20. Посевная подготовка семян: не требуется
21. Схема размещения посадочных, посевных мест:
Расстояния между бороздами м: среднее 5,5 м, в рядах среднее 0,5 м
22. Густота посадки, посева, тыс. шт. /га: 3,6
23. Видовой состав культивируемых пород, ед.: 10 Лц
в т.ч. главная (ые) Лц
сопутствующая (ие) Бб
24. Схема смешения пород: Лц-Лц-Лц
25. Противопожарные мероприятия: устройство минполосы по периметру участка, ширина не менее 1.4 м метра
(перечень мероприятий, объем работы)
26. Метод создания: посев сентябрь 2022.

К проекту прилагается:

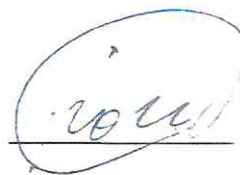
1. План участка, масштаб 1:25 000 – 1 экз.

Составлено:

«25» апреля 2022 года

Ведущий инженер

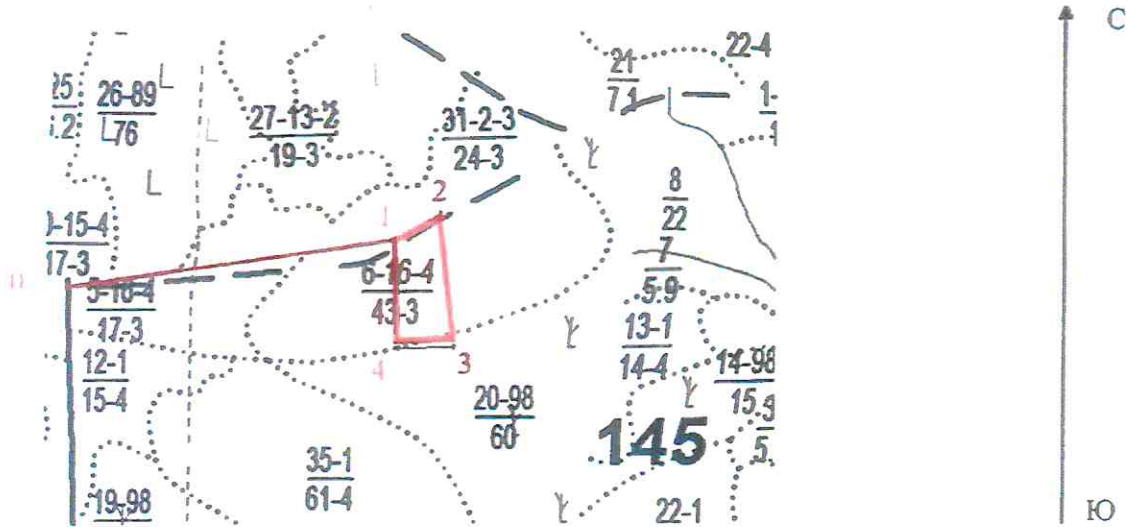
отдела организации подготовительных работ
Управления организации строительства скважин
ООО «Газпром недра»



И.Г. Бондаренко

СХЕМА
 отвода под посев лесных культур
 Быстринское лесничество, Аनावгайское участковое, кв. 145, выд. 6, площадь 7,11 га., 2022 год

1:25000



Номера точек	Азимут	Длина, м	Долгота	Широта
0-1	82°	1088	159° 29' 47.0627" E	55° 47' 55.4801" N
1-2	59,1°	170,8	159° 29' 55.4749" E	55° 47' 58.3169" N
2-3	173,9°	464,13	159° 29' 58.3110" E	55° 47' 43.3951" N
3-4	268,6°	181,85	159° 29' 47.8768" E	55° 47' 43.2464" N
4-1	357,9°	378,62	159° 29' 47.0627" E	55° 47' 55.4801" N

Условные обозначения

	- граница выдела		- граница квартала		- дорога
	- участок		- привязка		

Составлено:
 «25» апреля 2022 года

Ведущий инженер
 отдела организации подготовительных работ
 Управления организации строительства скважин
 ООО «Газпром недра»

И.Г. Бондаренко