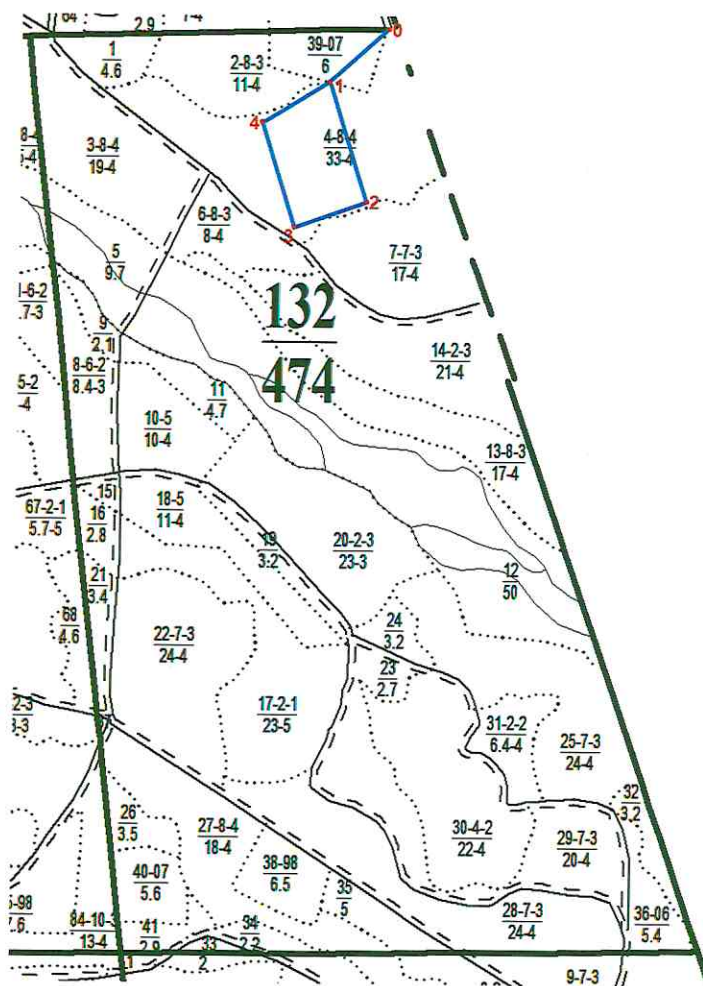


СХЕМА
участка, предназначенного для искусственного лесовосстановления

Квартал 132 выдел 4 – 10 га (лесосека -2)
Общая площадь **10 га**

Камчатский край, Усть-Камчатский муниципальный район, Ключевское лесничество,
Козыревское участковое лесничество, часть 1
Масштаб 1:25000



№№	Условные обозначения:	
1.	132	номер квартала
2.	4	номер выдела
3.	- - -	граница квартала
4.	граница выдела
5.	□	место проведения работ
Техника УАЗ-(фермер)		
Расстояние от п.Козыревск до места проведения работ- 25км		
Таксационное описание- состав 9Лц1Бб, возраст 150 лет , бонитет 4.		
Участок обследован в 2018 году		

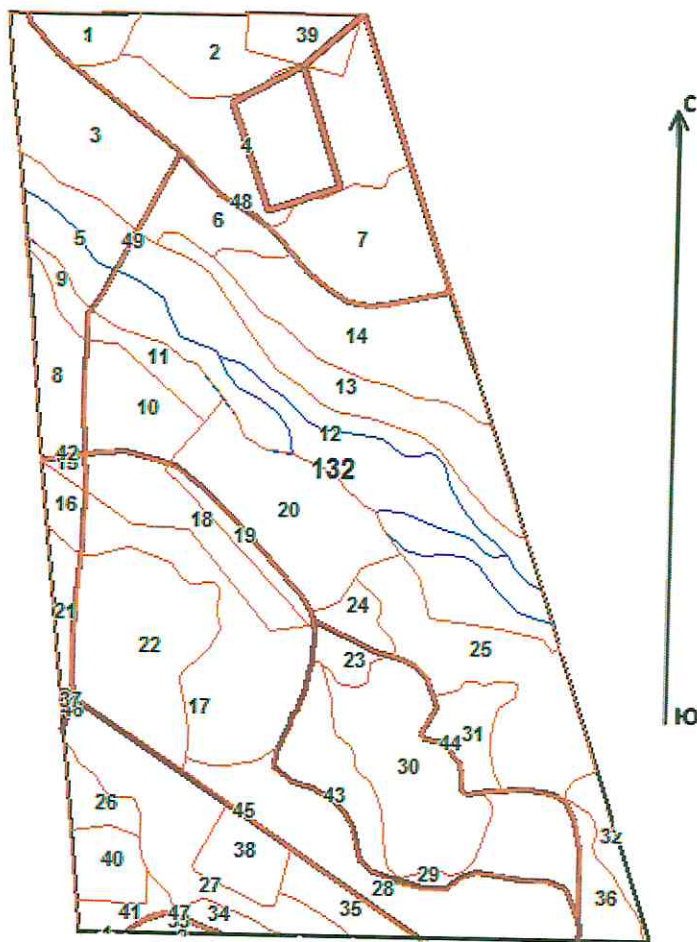
ПЛАН
участка, предназначенного для искусственного лесовосстановления

Квартал 132 выдел 4 – 10 га (лесосека -2)

Общая площадь **10 га**

Камчатский край, Усть-Камчатский муниципальный район, Ключевское лесничество,
Козыревское участковое лесничество, часть 1

Масштаб 1:25000



ЭКСПЛИКАЦИЯ		
№№ точек	Румбы, гр	Расстояние, м
0-1	ЮЗ-49	269
1-2	ЮВ-19	419
2-3	ЮЗ-72	253
3-4	СЗ-19	376
4-1	СВ-62	257
т.О –кв.ст. - 125-133		
132		