

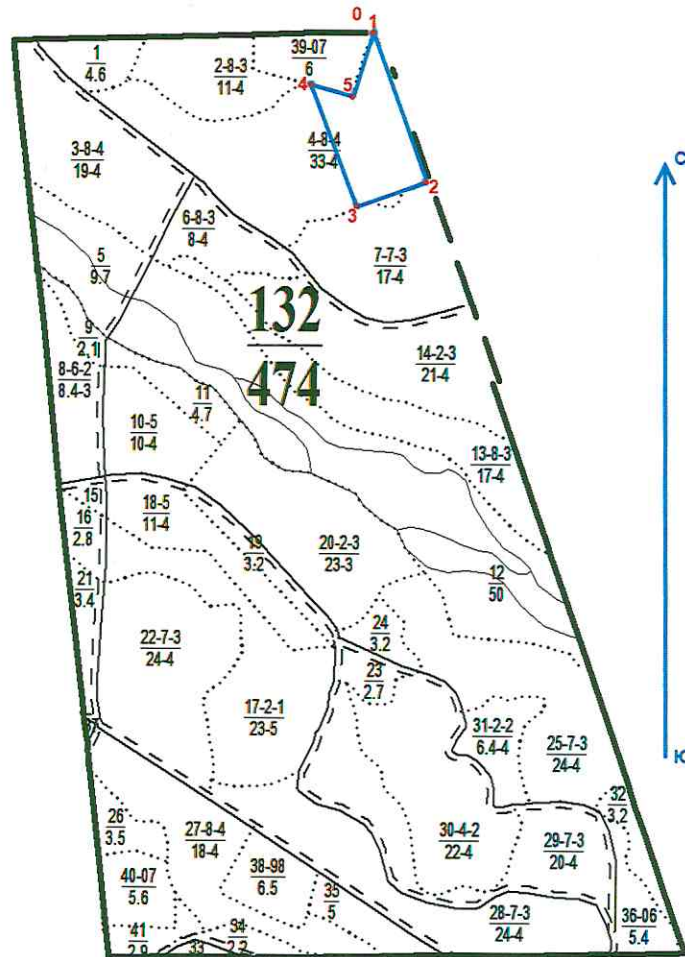
СХЕМА
участка, предназначенного для искусственного лесовосстановления

Квартал 132 выдел 4 – 10 га (лесосека -1)

Общая площадь **10 га**

Камчатский край, Усть-Камчатский муниципальный район, Ключевское лесничество,
Козыревское участковое лесничество, часть 1

Масштаб 1:25000

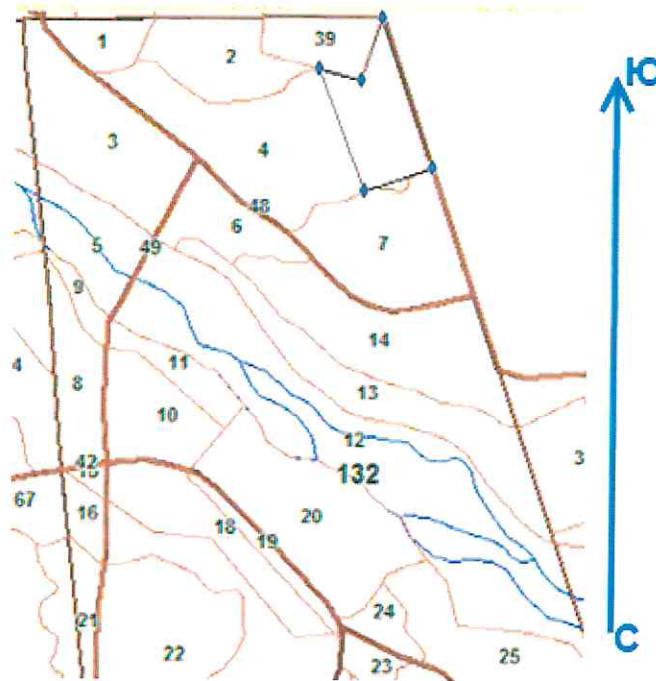


№№	Условные обозначения:	
1.	132	номер квартала
2.	4	номер выдела
3.	- - -	граница квартала
4.	граница выдела
5.	□	место проведения работ
Техника УАЗ-(фермер)		
Расстояние от п.Козыревск до места проведения работ- 25км		
Таксационное описание- состав 9Лц1Бб, возраст 150 лет , бонитет 4.		
Участок обследован в 2018 году		

ПЛАН
 участка, предназначенного для искусственного лесовосстановления

Квартал 132 выдел 4 – 10 га (лесосека -1)
 Общая площадь **10 га**

Камчатский край, Усть-Камчатский муниципальный район, Ключевское лесничество,
 Козыревское участковое лесничество, часть 1
 Масштаб 1:25000



Номер выдела	Ленты (круговой площадки) перечёта				
	№ ленты (площадки)	длина, м	ширина, м	радиус, м	площадь, га
4	1	1031	10		1,03

Номера точек	Координаты		Азимут линий	Длина, м
	Е	Н		
0	159° 55' 30.0008"	55° 56' 14.3818"	0°	0
1	159° 55' 30.0008"	55° 56' 14.3818"	161°	519
2	159° 55' 39.6239"	55° 55' 58.4964"	251°	237
3	159° 55' 26.7116"	55° 55' 55.9705"	339°	430
4	159° 55' 17.9356"	55° 56' 8.9779"	106°	145
5	159° 55' 25.9907"	55° 56' 7.6792"	19°	219