

УТВЕРЖДАЮ:

И.о. директора ОУ «Камчатэнерго» ЦЭС
Е. В. Шуралов

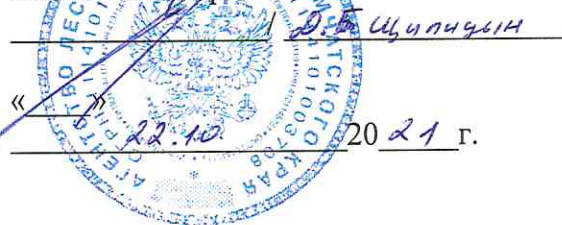
« 12 » 10



СОГЛАСОВАНО:

Агентство лесного хозяйства
Камчатского края

« 22 » 10



20 21 г.

Субъект Федерации Камчатский край
Лесной район Камчатский таежный лесной район
Лесничество (лесопарк) Быстринское Участковое лесничество Анавгайское

ПРОЕКТ

компенсационного лесовосстановления
на участке № 8 / на 2021 год

1. № квартала 145 № выдела 6
2. Площадь участка, га: 0,4979
3. Проектируемый способ лесовосстановления: искусственный
Обоснование проектируемого способа лесовосстановления: искусственный, путем посева лесных культур: посев семян лиственницы (сибирской), нормальной категории, 1-3 класса, в соответствии с Приказом Минприроды России от 04.12.2020 №1014.
4. Исходные данные для проектирования: План участка, масштаб 1:25 000 (прилагается к Проекту)
 - 4.1. Категория площади лесовосстановления: вырубка 2016 г.
 - 4.2. Исходный породный состав участка лесовосстановления, %: 7ЛсЗБб
 - 4.3. Количество пней, тыс.шт./га: 0,2
 - 4.3.1. Высота пней, см: средняя 30
 - 4.3.2. Диаметр пней, см: средний 36
 - 4.4. Захламленность: средняя
 - 4.5. Завалуненность, % менее 10, слабая
 - 4.6. Категория доступности для техники: в
5. Лесорастительные условия:
 - 5.1. Рельеф: равнинный
 - 5.2. Почва: легкий суглинок
 - 5.3. Группа типов леса: ЛКРД
 - 5.4. Поврежденность почвы участка (степень): слабая
6. Характеристика сохраненного подроста главных (целевых) пород:
 - 6.1. Средний возраст подроста, лет: 6-7
 - 6.2. Жизнеспособность подроста: жизнеспособный
 - 6.3. Количество тыс.шт./га: всего 0,072 в т.ч. по породам: Лс 0,072
 - 6.4. Категория густоты: редкий
 - 6.5. Средняя высота подроста, м: 1,7
 - 6.6. Категория по крупности: крупный
 - 6.7. Встречаемость подроста, %: 10
 - 6.8. Распределение по площади: неравномерное
 - 6.9. Соответствие лесорастительным и иным условиям: соответствует
 - 6.10. Характеристика подроста сопутствующих древесных пород, кустарника: порода Бб количество, тыс.шт./га 0,366 средняя высота, м 3,5
7. Проектируемый породный состав: 10Лс
8. Срок лесовосстановления: октябрь-ноябрь 2021
9. Технология лесовосстановления, лесоразведения:
 - 9.1. Расчистка участка: широкополосная
расстояния между центрами полос среднее 6 м, ширина полос средняя 3 м

срок подготовки участка октябрь-ноябрь 2021

9.2. Обработка почвы: без обработки

9.3. Метод создания: посев октябрь-ноябрь 2021

10. Характеристика посевного материала: семена лиственницы, нормальной категории, 1-3 класса качества

11. Предпосевная подготовка семян: не требуется

12. Схема размещения посевных мест, расстояния: между рядами 5,0 - 6 м в рядах 0,5-0,6 м

13. Густота посева (количество посевных мест): 3,6 тыс./га

14. Видовой состав культивируемых пород, ед.: 10Лс

15. Повышение устойчивости к лесным пожарам: устройство минерализованной полосы по периметру участка, шириной не менее 1,4 м

К Проекту прилагается:

1. План участка, масштаб 1:25 000 – 1 экз.

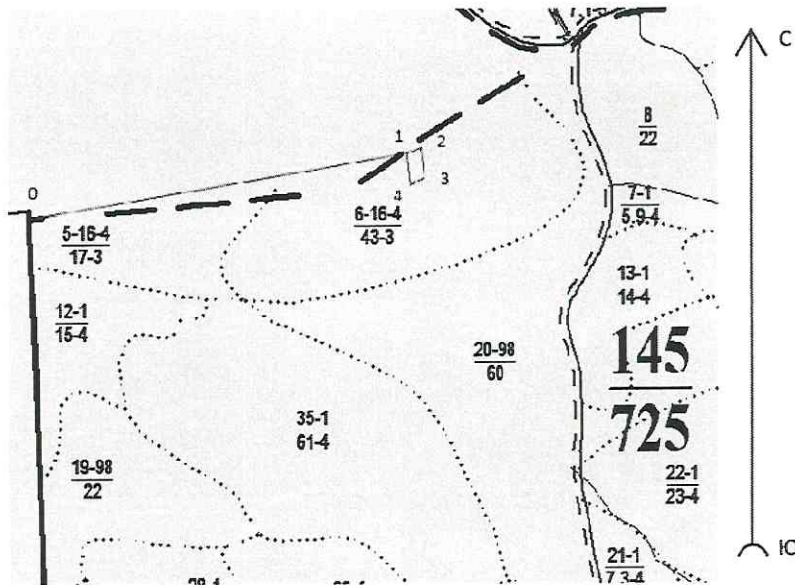
Исполнитель(и): начальник отдела ОЗиВЛ Шевцова О.В.



« 12 » 10 2021 г.

СХЕМА
 отвода под искусственное лесовосстановление
 Быстринское лесничество, Аनावгайское участковое; кв. 145; выд. 6; 2021 год

1:25000



Номера точек	Азимут	Длина, м
0-1	81,2°	1255
1-2	69,1°	50
2-3	173,1°	99
3-4	243,7°	52,6
4-1	353,7°	104,3

Условные обозначения

	- граница выдела		- граница квартала		- дорога
	- участок		- привязка		

Дата: ____ . ____ . 2021 г

Составил начальник отдела ОЗиВЛ Шевцова О.В.

« 12 » 10 2021 г.