

«СОГЛАСОВАНО»

Руководитель
Агентства лесного хозяйства
Камчатского края

Д. Б. Щербаков
«13» сентября 2021 г.

«УТВЕРЖДАЮ»

Начальник КГКУ
«Камчатуправтодор»

Ю. В. Булах
«06» сентября 2021 г.

Субъект Российской Федерации Камчатский край

Лесной район Камчатский таёжный

Лесничество Ключевское

Участковое лесничество Ключевское (часть 1)

Арендатор КГКУ «Камчатуправтодор»

ПРОЕКТ № 7/2021

искусственного лесовосстановления на
участке № 3/2021 год

1. № квартала 195 № выдела 1
2. Площадь лесного участка, га 3,9449
3. Лесорастительные условия лесного участка:
 - 3.1. Рельеф равнинный
 - 3.2. Гидрологические условия пойменные леса
 - 3.3. Почва песчаная, аллювиальные
 - 3.4. Поврежденность почвы участка (степень) слабая
слабая, средняя, сильная
 - 3.5. Группа типов леса, тип лесорастительных условий ББКД
4. Категория участка лесовосстановления вырубка 2018 года
вырубка, гарь, прогалина, иная (год, месяц)
5. Исходный породный состав участка лесовосстановления 5Б63Л2Т
6. Количество пней, тыс. шт./га 0,11
 - 6.1. Средняя высота пней, см 15
 - 6.2. Средний диаметр пней, см 40
7. Состояние очистки от порубочных остатков и валежника (захламленность) средняя
отсутствует, слабая, средняя, сильная
8. Категория доступности для техники а - доступно без расчистки и корчевки пней
а, б, в, г*
9. Проектируемый способ лесовосстановления искусственное восстановление лесов
10. Обоснование проектируемого способа лесовосстановления отсутствие
предварительного возобновления жизнеспособным подростом и молодняком древесных

пород

* а - доступно без расчистки и корчевки пней, б - узкополосная расчистка без корчевки пней, понижение пней; в - узкополосная расчистка с корчевкой пней диаметром до 24 см, г - широкополосная расчистка с корчевкой всех пней на полосах

10.1. Обоснование главных лесных древесных пород Береза белая, в соответствии с
типом лесорастительных условий

10.2. Обоснование породного состава восстанавливаемых лесов 10Бб (основная
лесообразующая порода)

11. Характеристика сохраненного подроста главных пород:

11.1. Количество подроста по категориям крупности тыс. шт./га крупный
мелкий, средний, крупный

11.2. Количество подроста в пересчете на крупный, тыс. шт/га 2,0

в т.ч. по породам Бб 2,0

11.3. Жизнеспособность подроста жизнеспособный
жизнеспособный, нежизнеспособный

11.4. Категория густоты редкий
редкий, средний, густой

11.5. Средняя высота подроста, м 1,5

11.6. Средний возраст подроста, лет 10

11.7. Встречаемость подроста, % 20

11.8. Распределение по площади неравномерное
равномерное, неравномерно, групповое

12. Характеристика возобновления сопутствующих древесных пород, кустарника:
порода количество, шт./га средняя высота, м См 300 шт/га, 0,5 м; Рбк 300 шт/га,
0,6 м; Ш 300 шт/га, 0,8 м

13. Характеристика возобновления нежелательных (малоценных) пород: порода
количество, шт./га _____ средняя высота, м

14. Период лесовосстановления сентябрь 2021
начало, окончание (месяц, год)

15. Технология искусственного лесовосстановления

15.1 Метод создания посев сентябрь 2021
посадка/ посев (месяц, год)

15.2. Расчистка участка отсутствует
полосная, площадками, другое
расстояния между центрами полос, площадок м,
ширина полос, размеры площадок - м

15.3. Подготовка почвы: бороздами
полосами, бороздами, площадками, иное
расстояния между центрами рядов посадочных, посевных мест среднее 3,5 м,
общая протяженность рядов посадочных (посевных) мест, км/га 2,7/1
срок подготовки почвы сентябрь 2021 _____ месяц, год

15.4 Характеристика посадочного материала отсутствует
вид, сеянцы, саженцы, возраст (лет), размеры стволика (высота, диаметр корневой шейки)

15.5. Характеристика посевного материала семена Береза белая, нормальные, третий класс качества

семена: селекционная категория семян, происхождение, класс качества семян

15.6. Предпосевная подготовка семян обработка фунгицидами (по потребности)
снегование, стратификация, обработка фунгицидами, иное

15.7. Норма высева в пересчете на семена 1 класса 0,005 кг/га

15.8. Размещение семян при посеве строчками
строчками, лунками, иное

15.9. Схема размещения посадочных, посевных мест, расстояния:

между рядами среднее 3,5 м, в рядах среднее 0,8 м

15.10. Густота посадки, посева 7,2 тыс. шт./га

15.11. Культивируемая порода, ед. Бб
главные и сопутствующие

15.12. Схема смешения пород Бб-Бб-Бб

15.13. Дополнение, %, (посадка взамен погибших растений) подлежат лесные культуры с приживаемостью менее 85%. Дополнение проводится в количестве деревьев главных пород, при котором осуществляется отнесение участка к землям, занятым лесными насаждениями, в соответствии с Правилами лесовосстановления.

15.14. Уходы: агротехнический, лесоводственный

Количество агротехнических уходов, общее 4 и по годам

2-й год 2022 - уничтожение травянистой растительности в междурядьях, или внесение минеральных удобрений в ряды лесных культур (по необходимости).

3-й год 2023 - уничтожение травянистой растительности в междурядьях, или внесение минеральных удобрений в ряды лесных культур (по необходимости).

4-й год 2024 - уничтожение травянистой растительности в междурядьях, или внесение минеральных удобрений в ряды лесных культур (по необходимости).

5-й год 2025 - уничтожение травянистой растительности в междурядьях, либо внесение минеральных удобрений в ряды лесных культур (по необходимости).

(Трактор ДТ-75)

Количество лесоводственных уходов, общее и по годам -
годы, количество

Технология -
уничтожение или предупреждение появления травянистой и нежелательной древесной растительности
<*> Агротехнический и лесоводственные уходы могут быть прекращены раньше, либо продолжены позже рекомендуемых схем

15.15. Проектируемые показатели восстанавливаемых насаждений:

- приживаемость, %: 3 год 91 5 год 86

параметры в возрасте 5 лет (иной возраст):

- количество деревьев главных пород, тыс.шт./га, всего 3,6

- соотношение средних высот деревьев главных пород и естественно возобновившихся сопутствующих (нежелательных), _____ - _____

16. Борьба с вредителями, болезнями леса при необходимости, при наличии обследования, в случае обнаружения признаков заражения _____

перечень мероприятий, объем работы

17. Противопожарные мероприятия устройство минерализованной полосы шириной не менее 1,4 метра, по периметру площади лесных культур, 1,51 км

перечень мероприятий, объем работы

18. Иные мероприятия (огораживание и др.) _____ - _____

перечень мероприятий, объем работы

19. Требования к молоднякам, площади которых подлежат отнесению к землям, на которых расположены леса, для признания работ по лесовосстановлению завершенными:

В соответствии с Правилами лесовосстановления № 188 от 25.03.2019 года (таблица 1 Критерии и требования к посадочному материалу лесных древесных пород и молодняков, площади которых подлежат отнесению к землям занятые лесными насаждениями), возраст Березы белой не менее 12 лет, количество не менее 2.1 тыс. шт./га, при средней высоте не менее 1,1 м.

- состав, единиц 10Бб _____

20. Объем работ по лесовосстановлению, га 3,9449 _____

площадь лесовосстановления

К Проекту прилагаются:

1. План (схема) участка (с указанием географических координат)

Составлено:

«06» сентября 2021 года

Заместитель начальника –
начальник технического отдела
должность

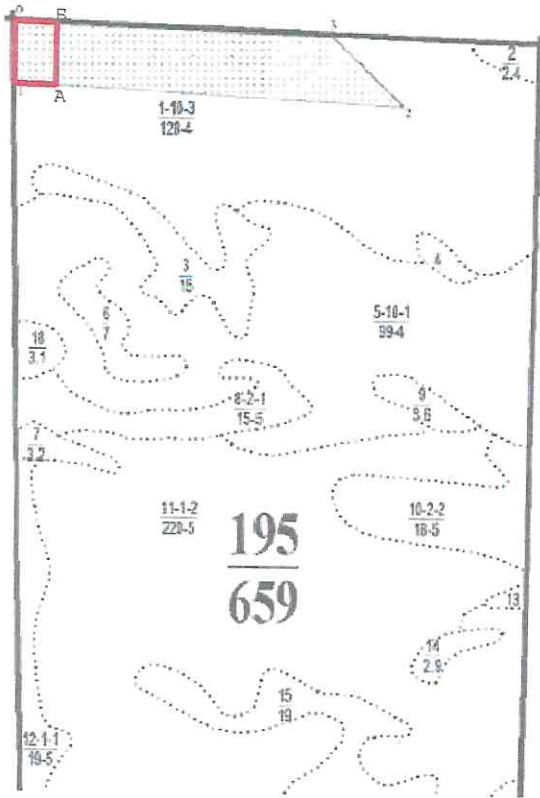


В.Г. Лошкарев
Ф.И.О.

**ПЛАН (СХЕМА) УЧАСТКА
ПРЕДНАЗНАЧЕННОГО ДЛЯ «КОМПЕНСАЦИОННОГО»
ЛЕСОВОССТАНОВЛЕНИЯ**

Адрес (местоположение) Камчатский край, Усть-Камчатский муниципальный район, Ключевское лесничество (часть 1), Ключевское участковое лесничество, квартал 195, выдел 1

Масштаб: 1: 25000
Площадь: 3,9449 га



Экспликация объекта				
Номера точек	Азимуты линий, °	Длина линий, м	МСК-41	
			х	у
0	привязка кв. ст. $\frac{167-168}{194-195}$			
Участок под посев				
0-1	180°	254	978276,48	1553171,00
1-А	92°	154	978022,64	1553171,00
А-Б	0°	256	978015,20	1553324,75
Б-0	271°	156	978271,53	1553326,44

Условные обозначения	
195	Номер квартала
37	Номер выдела
—————	Граница квартала
.....	Граница выдела
[штриховка]	Вырубка
—————	Граница участка лесовосстановления

Схему выполнил(а):

В.П. Лошадкин
(фамилия, имя, отчество)



(подпись)