



УТВЕРЖДАЮ:

Должность Руководитель Агентства лесного хозяйства
Камчатского края
Ф.И.О Щипицын Д.Б.
Дата 16.09.2021

Акт
лесопатологического обследования № 2021-7

лесных насаждений Атласовского (лесничества)
Камчатского края (субъекта Российской Федерации)

Способ лесопатологического обследования: 1. Визуальный ☒
2. Инструментальный ☐

Место проведения

Участковое лесничество	Урочище (дача)	Квартал	Выдел	Площадь выдела, га.	Лесопато- логический выдел	Площадь лесопатологи- ческого выдела, га.
<i>Щапинское</i>		167	3	101		

Лесопатологическое обследование проведено на общей площади 101 га.

Кадастровый номер участка: _____
(для участков, предоставленных в постоянное (бессрочное) пользование, аренду)

Документ о праве пользования: _____
(тип документа о праве пользования, дата, номер, вид разрешенного использования лесов)

1. Визуальное лесопатологическое обследование

Наземное

☒

Дистанционное

☐

1.1. На площади 101 га фактическая таксационная характеристика лесного насаждения соответствует (не соответствует) таксационному описанию (нужное подчеркнуть).

Причины несоответствия пожар

Ведомость участков с выявленными несоответствиями приведена в приложении 1 к Акту.

1.2. Лесные насаждения с нарушенной и утраченной устойчивостью выявлены на площади 101 га:

Участковое лесничество	Урочище (дача)	Квартал	Выдел	Площадь (га) насаждений:		Причина ослабления, повреждения
				с нарушенной устойчивостью	с утраченной устойчивостью	
1	2	3	4	5	6	7
Щапинское		167	3		101	Устойчивый низовой пожар 1 - 3 летней давности высокой интенсивности
Итого					101	

Состояние обследованных лесных насаждений приведено в приложениях 1.1-1.4 к Акту в зависимости от метода проведения ЛПО.

1.3. В обследованных лесных участках прогнозируется:

Прогноз	Площадь, га
1	2
Ослабление лесных насаждений	
Усыхание лесных насаждений различной степени	
Развитие очагов вредных организмов	

4. Обнаружено загрязнение лесного участка отходами и выбросами: промышленными ☐
бытовыми ☐

Вид загрязнения	Размеры загрязнения			Объем, куб. м	Площадь загрязнения, га
	длина, м	ширина, м	высота, м		
1	2	3	4	5	6

ЗАКЛЮЧЕНИЕ

Оценка текущего санитарного и лесопатологического состояния лесных насаждений, назначенные профилактические мероприятия по защите лесов, заключение о необходимости проведения инструментального ЛПО.

Участковое лесничество	Урочище (дача)	Квартал	Выдел	Площадь выдела, га	Лесопатологический выдел	Площадь лесопатологического выдела, га	Вид мероприятия	Рекомендуемый срок проведения мероприятия
1	2	3	4	5	6	7	8	9
Щапинское		167	3	101			ЛПОИ	2021-2022

В квартале 167 выделе 3 площадью 101 га насаждения погибшие (СКС-4,87). Рекомендуется проведение лесопатологического обследования инструментальным способом.


Дата проведения обследования " 6 " августа 20 21 г.

Исполнитель работ по проведению лесопатологических обследований:

Фамилия, имя, отчество (при наличии) Бояркин Максим Владимирович

Организация ФБУ "Рослесозащита" - "ЦЗЛ Хабаровского края"

Должность инженер-лесопатолог отдела ЗЛ и ГЛПМ

Подпись  Телефон 8(4212) 48-40-12

Ведомость участков леса с выявленными несоответствиями таксационным описаниям

Год проведения лесоустройства	Номер квартала	Номер выдела	Площадь выдела, га	Целевое назначение лесов	Категория защитных лесов	ОЗУ	Источник данных	Номер лесопатологического выдела	Площадь лесопатологического выдела, га	Таксационная характеристика								Заложено пробных площадей		
										состав	порода	возраст, лет	средняя высота, м	средний диаметр, см	тип леса	полнота	бонитет	запас, кубм/га	количество, шт.	Общая площадь, га
2000	167	3	101	Эксплуатационные			ТО	Х	Х	5Е2ЛЗББ	Е	150	16	22	ЕМТМР	0,5	5	140		
											Л	180	21	32						
											ББ	70	17	18						
							Ф			Погибшее насаждение 5Е2ЛЗББ	Е	150	16	22	ЕМТМР	-	5	100		
											Л	180	21	32						
											ББ	70	17	18						

Условные обозначения

ТО – таксационные описания

Ф - фактическая характеристика лесного насаждения

Исполнитель работ по проведению лесопатологического обследования:

Фамилия, имя и отчество (при наличии) _____

Бояркин М.В.

Подпись _____

Бояркин

Результаты проведения лесопатологических обследований лесных насаждений
за август 20 21

Субъект Российской Федерации Камчатский край Лесничество (лесопарк) Атласовское
Участковое лесничество Щапинское Урочище (лесная дача)

Номер квартала	Номер выдела	Площадь выдела, га	Целевое назначение лесов	Категория защитных лесов	ОЗУ	Номер лесопатологического выдела	Площадь лесопатологического выдела, га	Таксационная характеристика лесного насаждения								Число деревьев на временной пробной площади, шт.	Распределение деревьев по категориям состояния, % от запаса												Причина ослабления, повреждения	Подлежит рубке, % от запаса	Назначенные мероприятия						
								состав	порода	возраст	средняя высота, м	средний диаметр, см	тип леса	полнота	бонитет		запас, куб. м/га	без признаков ослабления		ослабленные		сильно ослабленные		усыхающие		свежий сухостой	свежий ветровал	свежий бурелом			старый сухостой	старый ветровал	старый бурелом	вид	площадь, га		
																		Н	Р	Н	Р	Н	Р	Н	Р												
1	2	3	4	5	6	7	8	9	10	11	12	13	14	15	16	17	18	19	20	21	22	23	24	25	26	27	28	29	30	31	32	33	34	35	36		
167	3	101,0	Эксплуатационные					Погибшее насаждение 5Е2/ЗББ	Е	150	16	22	ЕМТМР	-	5	100						5		5						90			Устойчивый низовой пожар 1 - 3 летней давности высокой интенсивности				
										Л	180	21		32												5					95						Устойчивый низовой пожар 1 - 3 летней давности высокой интенсивности
										ББ	70	17		18										5		5					90						

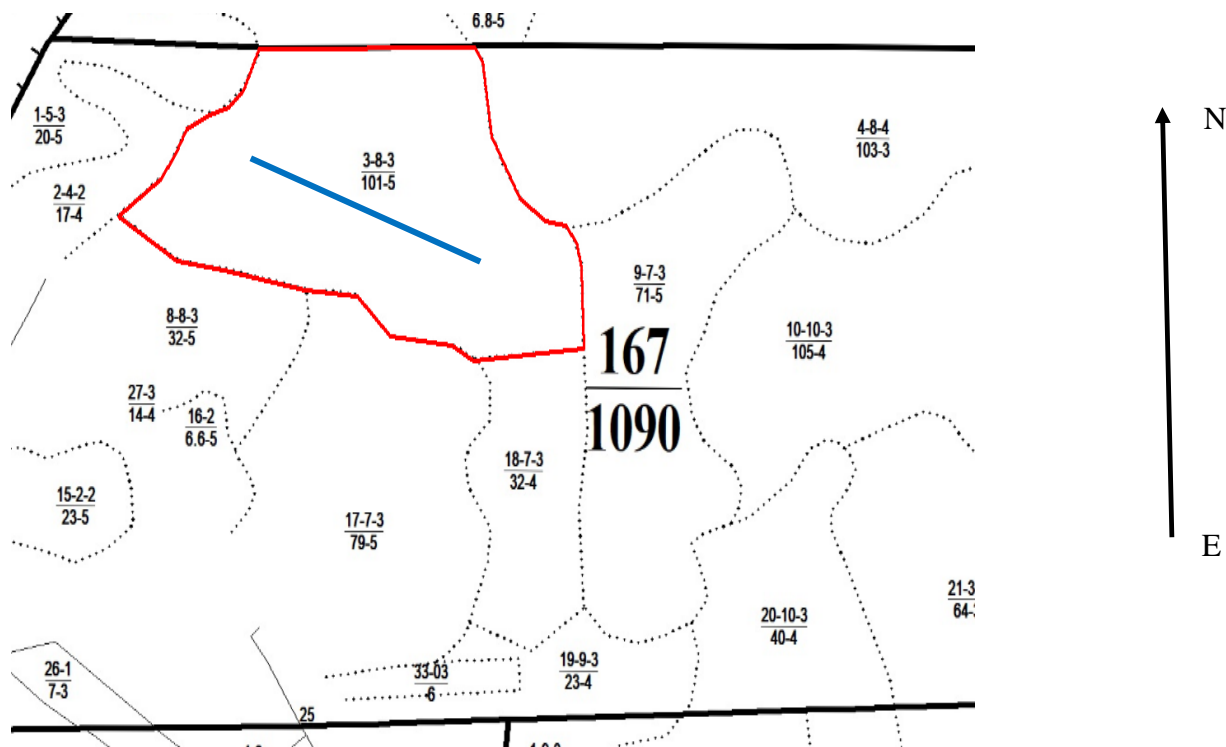
Условные обозначения: Н- деревья не подлежат рубке; Р - деревья подлежат рубке.

Исполнитель работ по проведению лесопатологического обследования:
Фамилия, имя и отчество (при наличии) Бояркин М.В. Подпись





Дата составления документа " 2 " сентября 20 21 г.

Абрис участка

М 1:25000



Условные обозначения

	- обследуемый участок		- граница квартала		- граница выдела
	- ходовая линия				

Исполнитель работ по проведению лесопатологического обследования:

Фамилия, имя и отчество (при наличии) Бояркин М.В. Подпись Бояркин

Дата составления документа

2 сентября 2021